

**Zeitschrift:** Journal suisse d'apiculture  
**Herausgeber:** Société romande d'apiculture  
**Band:** 91 (1994)  
**Heft:** 4

## Titelseiten

### Nutzungsbedingungen

Die ETH-Bibliothek ist die Anbieterin der digitalisierten Zeitschriften auf E-Periodica. Sie besitzt keine Urheberrechte an den Zeitschriften und ist nicht verantwortlich für deren Inhalte. Die Rechte liegen in der Regel bei den Herausgebern beziehungsweise den externen Rechteinhabern. Das Veröffentlichen von Bildern in Print- und Online-Publikationen sowie auf Social Media-Kanälen oder Webseiten ist nur mit vorheriger Genehmigung der Rechteinhaber erlaubt. [Mehr erfahren](#)

### Conditions d'utilisation

L'ETH Library est le fournisseur des revues numérisées. Elle ne détient aucun droit d'auteur sur les revues et n'est pas responsable de leur contenu. En règle générale, les droits sont détenus par les éditeurs ou les détenteurs de droits externes. La reproduction d'images dans des publications imprimées ou en ligne ainsi que sur des canaux de médias sociaux ou des sites web n'est autorisée qu'avec l'accord préalable des détenteurs des droits. [En savoir plus](#)

### Terms of use

The ETH Library is the provider of the digitised journals. It does not own any copyrights to the journals and is not responsible for their content. The rights usually lie with the publishers or the external rights holders. Publishing images in print and online publications, as well as on social media channels or websites, is only permitted with the prior consent of the rights holders. [Find out more](#)

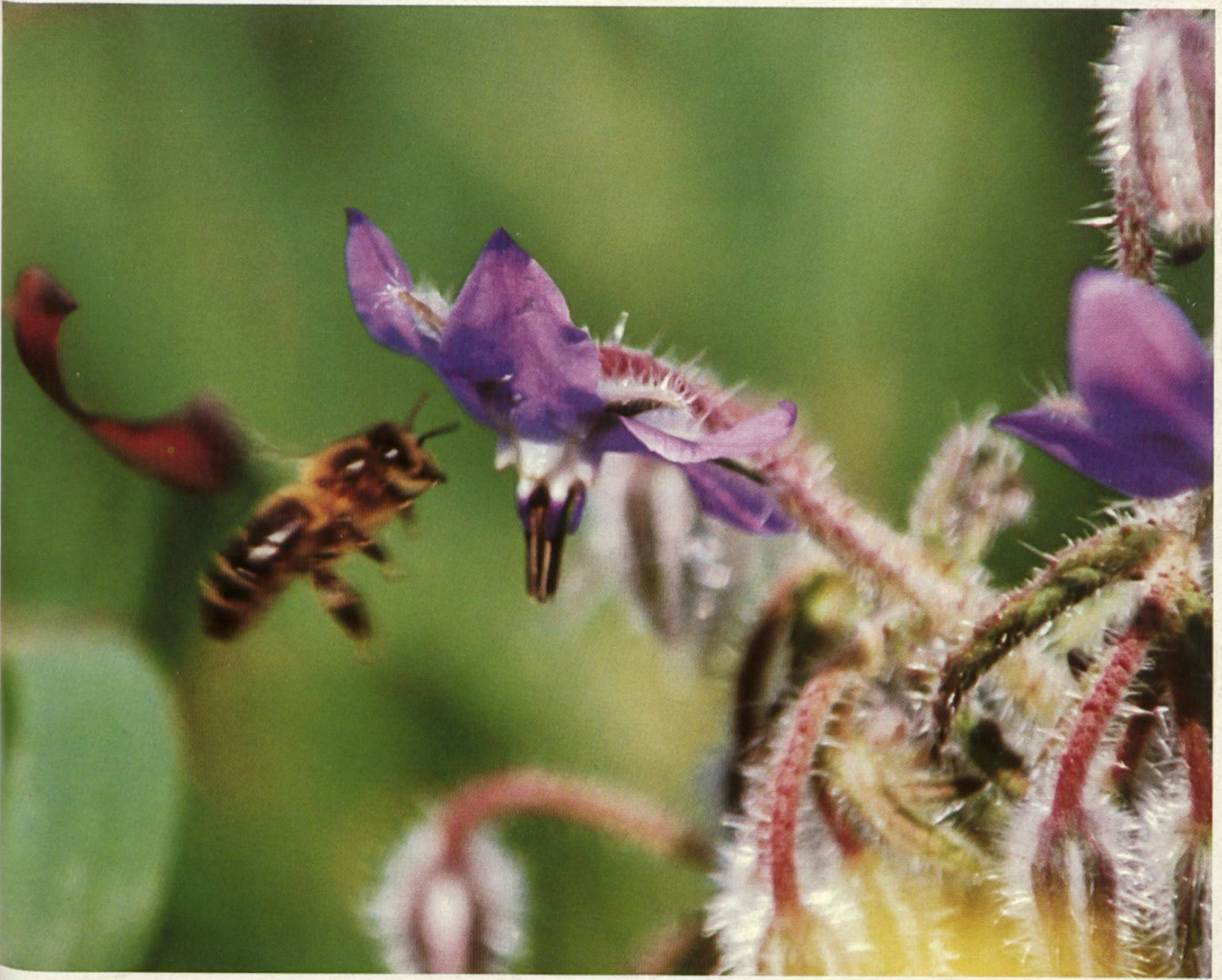
**Download PDF:** 26.04.2026

**ETH-Bibliothek Zürich, E-Periodica, <https://www.e-periodica.ch>**

91<sup>e</sup> année  
Paraît 10 fois par année



# JOURNAL SUISSE D'APICULTURE



ORGANE DE LA SOCIÉTÉ ROMANDE D'APICULTURE

N° 4 Avril 1994



# Sirop pour abeilles de Hostettler!

L'aliment de qualité pour abeilles, avec les mêmes sortes de sucre que dans le miel, pour une alimentation plus nourrissante. Composition: sucre, fructose, sucre de raisin, eau.



## Bidon de location

éprouvé

### 27 kg nets

70/71% de teneur  
en sucre totale  
Emballage repris

## Prix de base

(Pris à l'usine)

**Fr. 1.69/kg**

**Le rabais est accordé  
sur la somme totale  
des commandes  
effectuées durant  
l'année.**



## BAG IN BOX

(Sac avec bussette de coulée  
à fermoir dans la boîte)

### 20 kg nets

Conteneur non retour,  
ménage l'environnement et  
s'élimine facilement  
70/71% de teneur en sucre totale

## Prix de base

(Pris à l'usine)

**Fr. 1.73/kg**

Vous pouvez retirer chez nous les quantités correspondant à vos besoins, tout en profitant des rabais de quantité.



## Sachets en plastique

Pour un abecquement simple  
et propre: (sachet dans  
le cadre et fourrage)

### 2,5 kg nets

72/73% de teneur en sucre totale  
Carton à 5 sachets

## Prix de base

(Pris à l'usine)

**Fr. 2.25/kg**

Quantité	Remise/kg
200 - 299	4 ct./kg
300 - 399	5 ct./kg
400 - 499	6 ct./kg
500 - 599	8 ct./kg
600 - 699	10 ct./kg
700 - 999	12 ct./kg
1000 - 1999	15 ct./kg

à partir de 2000 kg  
sur demande



## Bouteilles PET

pratiques et éprouvées  
bien appropriées pour  
les «Leuenbergerli»

### 2 kg nets

élimination non polluante  
70/71% de teneur en sucre totale  
Carton à 6 bouteilles

## Prix de base

(Pris à l'usine)

**Fr. 2.-/kg**

## Prix pour les expéditions

(cargo domicile). La marchandise vous est livrée directement à domicile. Les frais d'expédition déposent du lieu de livraison désiré et sont communiquées sur demande.

**Modifications de prix et de rabais restent réservées!**

**COMMANDES DIRECTES Tel. 01- 432 16 22**

ou renvoyer le talon à: Hostettler Sucre spéciale SA, Hohlstrasse 501, 8048 Zürich

### Nombre

\_\_\_\_\_ Bidon(s) de 27 kg nets = \_\_\_\_\_ kg au total  
\_\_\_\_\_ BAG IN BOX de 20 kg nets = \_\_\_\_\_ kg au total  
\_\_\_\_\_ Sachet(s) de 2,5 kg nets = \_\_\_\_\_ kg au total  
\_\_\_\_\_ Bouteilles PET de 2,0 kg nets = \_\_\_\_\_ kg au total

retrait à l'usine  
ou  
 franko domicile le \_\_\_\_\_ 19 \_\_\_\_\_

Nom: \_\_\_\_\_

Prénom: \_\_\_\_\_

Rue: \_\_\_\_\_

NP/Lieu: \_\_\_\_\_

Téléphone: B: \_\_\_\_\_ P: \_\_\_\_\_

Je suis déjà client:  Oui  Non

Signature: \_\_\_\_\_