

**Zeitschrift:** Journal suisse d'apiculture  
**Herausgeber:** Société romande d'apiculture  
**Band:** 90 (1993)  
**Heft:** 9

## Titelseiten

### Nutzungsbedingungen

Die ETH-Bibliothek ist die Anbieterin der digitalisierten Zeitschriften auf E-Periodica. Sie besitzt keine Urheberrechte an den Zeitschriften und ist nicht verantwortlich für deren Inhalte. Die Rechte liegen in der Regel bei den Herausgebern beziehungsweise den externen Rechteinhabern. Das Veröffentlichen von Bildern in Print- und Online-Publikationen sowie auf Social Media-Kanälen oder Webseiten ist nur mit vorheriger Genehmigung der Rechteinhaber erlaubt. [Mehr erfahren](#)

### Conditions d'utilisation

L'ETH Library est le fournisseur des revues numérisées. Elle ne détient aucun droit d'auteur sur les revues et n'est pas responsable de leur contenu. En règle générale, les droits sont détenus par les éditeurs ou les détenteurs de droits externes. La reproduction d'images dans des publications imprimées ou en ligne ainsi que sur des canaux de médias sociaux ou des sites web n'est autorisée qu'avec l'accord préalable des détenteurs des droits. [En savoir plus](#)

### Terms of use

The ETH Library is the provider of the digitised journals. It does not own any copyrights to the journals and is not responsible for their content. The rights usually lie with the publishers or the external rights holders. Publishing images in print and online publications, as well as on social media channels or websites, is only permitted with the prior consent of the rights holders. [Find out more](#)

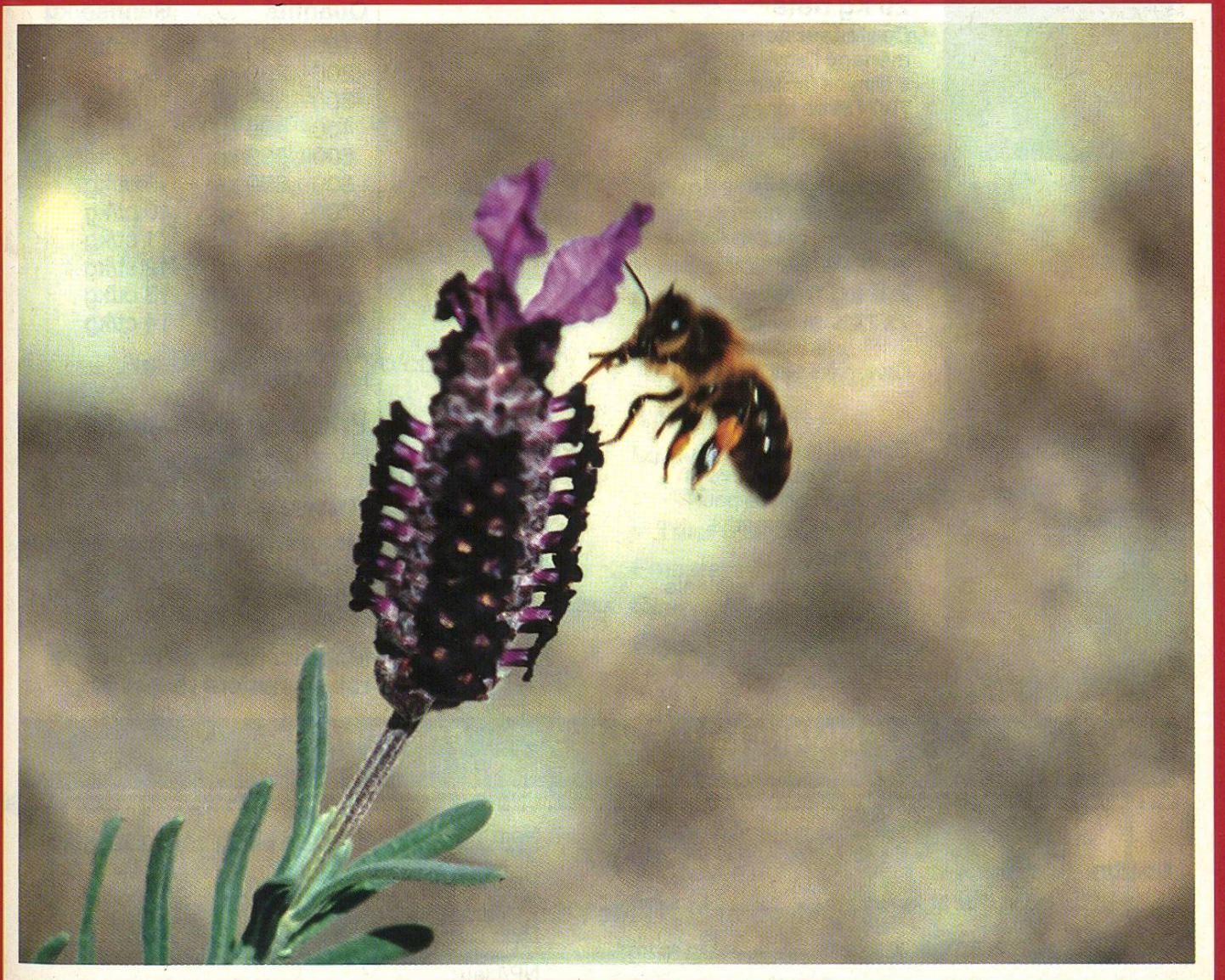
**Download PDF:** 26.01.2026

**ETH-Bibliothek Zürich, E-Periodica, <https://www.e-periodica.ch>**

90<sup>e</sup> année  
Paraît 10 fois par année



# JOURNAL SUISSE D'APICULTURE

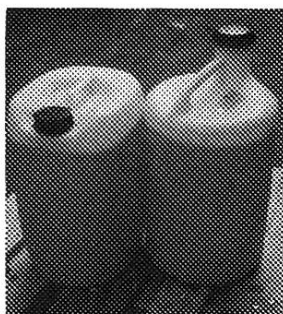


ORGANE DE LA SOCIÉTÉ ROMANDE D'APICULTURE



# Sirop pour abeilles de Hostettler

De plus en plus d'apiculteurs utilisent la mélasse prête à l'emploi de Hostettler parce qu'elle est pratique et pas plus chère!



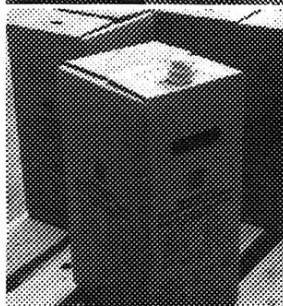
**Bidon de location**  
éprouvé  
**27 kg nets**  
70/71% de teneur  
en sucre totale  
Emballage repris

**Prix de base**  
(pris à l'usine)  
**Fr. 1.63/kg\***

\* Le rabais est valable pour tous les emballages.

**NOUVEAU! Le rabais est accordé sur la somme totale des commandes effectuées durant l'année.**

Vous pouvez retirer chez nous les quantités correspondant à vos besoins, tout en profitant des rabais de quantité.



**BAG IN BOX**  
(Sac avec busette de coulée à fermoir dans la boîte)  
**20 kg nets**  
Conteneur non retour, ménage l'environnement et s'élimine facilement  
70/71% de teneur en sucre totale

**Prix de base**  
(pris à l'usine)  
**Fr. 1.69/kg\***

Quantité	Remise/kg
100- 199 kg	3 ct/kg
200- 299 kg	5 ct/kg
300- 399 kg	6 ct/kg
400- 499 kg	7 ct/kg
500- 599 kg	8 ct/kg
600- 699 kg	9 ct/kg
700- 799 kg	10 ct/kg
800- 899 kg	11 ct/kg
900- 999 kg	12 ct/kg
1000-1099 kg	13 ct/kg
1100-1199 kg	14 ct/kg

A partir de 1200 kg rabais spécial



**Sachets en plastique**  
pour un abecquement simple et propre: (sachet dans le cadre de fourrage)  
**2,5 kg nets**  
72/73% de teneur en sucre totale  
Carton à 5 sachets

**Prix de base**  
(pris à l'usine)  
**Fr. 2.20/kg\***

## Prix pour les expéditions

(cargo domicile)  
(La marchandise vous est directement livrée à domicile.)

Les frais d'expédition dépendent du lieu de livraison désiré et sont communiqués sur demande.

**Modifications de prix et de rabais restent réservées.**



**Bouteilles PET**  
pratiques et éprouvées bien appropriées pour les « Leuenbergerli »  
**2 kg nets**  
élimination non polluante  
70/71% de teneur en sucre totale  
Carton à 6 bouteilles

**Prix de base**  
(pris à l'usine)  
**Fr. 1.96/kg\***

**COMMANDES DIRECTES Tél. 01-432 16 22**  
ou renvoyer le talon à: Hostettler Sucre spéciale SA, Hohlstrasse 501, 8048 Zürich

### Nombre

\_\_\_\_\_ Bidon(s) de 27 kg nets = \_\_\_\_\_ kg au total  
\_\_\_\_\_ BAG IN BOX de 20 kg nets = \_\_\_\_\_ kg au total  
\_\_\_\_\_ Sachet(s) de 2,5 kg nets = \_\_\_\_\_ kg au total  
\_\_\_\_\_ Bouteilles PET de 2 kg nets = \_\_\_\_\_ kg au total

retrait à l'usine/ date: \_\_\_\_\_  
 franco domicile/ date: \_\_\_\_\_

Nom: \_\_\_\_\_

Prénom: \_\_\_\_\_

Rue: \_\_\_\_\_

NP/Lieu: \_\_\_\_\_

Téléphone: B: \_\_\_\_\_ P: \_\_\_\_\_

Signature: \_\_\_\_\_

Client:  oui  non