

Zeitschrift: Journal suisse d'apiculture
Herausgeber: Société romande d'apiculture
Band: 88 (1991)
Heft: 11-12

Rubrik: Communiqués ; Convocations des sections

Nutzungsbedingungen

Die ETH-Bibliothek ist die Anbieterin der digitalisierten Zeitschriften auf E-Periodica. Sie besitzt keine Urheberrechte an den Zeitschriften und ist nicht verantwortlich für deren Inhalte. Die Rechte liegen in der Regel bei den Herausgebern beziehungsweise den externen Rechteinhabern. Das Veröffentlichen von Bildern in Print- und Online-Publikationen sowie auf Social Media-Kanälen oder Webseiten ist nur mit vorheriger Genehmigung der Rechteinhaber erlaubt. [Mehr erfahren](#)

Conditions d'utilisation

L'ETH Library est le fournisseur des revues numérisées. Elle ne détient aucun droit d'auteur sur les revues et n'est pas responsable de leur contenu. En règle générale, les droits sont détenus par les éditeurs ou les détenteurs de droits externes. La reproduction d'images dans des publications imprimées ou en ligne ainsi que sur des canaux de médias sociaux ou des sites web n'est autorisée qu'avec l'accord préalable des détenteurs des droits. [En savoir plus](#)

Terms of use

The ETH Library is the provider of the digitised journals. It does not own any copyrights to the journals and is not responsible for their content. The rights usually lie with the publishers or the external rights holders. Publishing images in print and online publications, as well as on social media channels or websites, is only permitted with the prior consent of the rights holders. [Find out more](#)

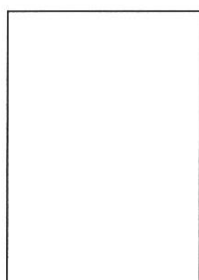
Download PDF: 24.01.2026

ETH-Bibliothek Zürich, E-Periodica, <https://www.e-periodica.ch>

COMMUNIQUÉS

Tarif publicité pour 1992

1. Formats standards

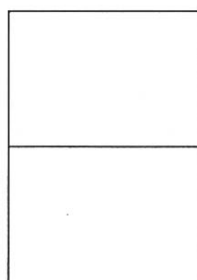


1/1 page

189 × 130 mm

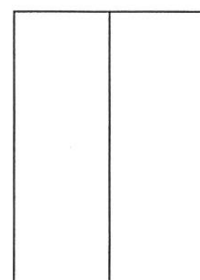


1/1 page
4^e page couv.
175 × 134 mm



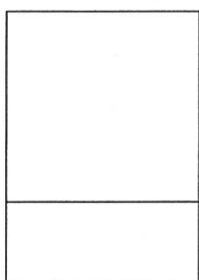
1/2 page

117 × 80 mm



1/2 page

54 × 165 mm



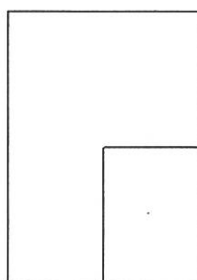
1/3 page

177 × 54 mm



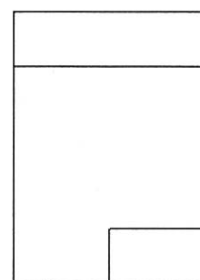
1/4 page

117 × 39 mm



1/4 page

54 × 80 mm



petite
annonce

2. Prix des emplacements, format

	1/1	1/2	1/3	1/4	petite annonce simple-double	
2 ^e page couverture	370.—					
3 ^e page couverture	370.—					
4 ^e page couverture	420.—					
page de texte	290.—	160.—	117.—	85.—	38.—	75.—

3. Suppléments de prix pour

Sélection quadrichromie
à partir d'une diapositive 222.— 180.— 160.— 138.— 117.—
(les films peuvent être fournis par l'annonceur).

Illustrations tramées (simili): forfait de Fr. 38.—.

Composition des annonces ou modifications: de Fr. 60.— à Fr. 95.—.

4. Publicité en quadrichromie

A l'exception de la quatrième page de couverture, l'emplacement des annonces en quadrichromie est laissé à notre appréciation.

Si une place bien déterminée est demandée, un supplément de prix pourra être exigé. Ce supplément sera fonction du nombre d'annonces correspondant à un cahier.

5. Délais pour le dépôt des annonces: le 6 de chaque mois.

6. Suppléments couleur (emplacement au choix de l'éditeur).

Format de l'annonce	1/1	1/2	1/3	1/4
1 couleur	76.—	66.—	60.—	56.—
2 couleurs	145.—	122.—	115.—	106.—
3 couleurs	216.—	182.—	170.—	155.—

7. Liste des adresses: environ 4900 adresses: Fr. 265.— plus les frais de l'imprimeur.

Pour le paiement des annonces, celui-ci doit se faire exclusivement sur le CCP de la *Société romande d'apiculture* à Lausanne, CCP 10-1480-6.

Concours de ruchers SAR 1992

Ce communiqué paraît déjà en novembre, attendu que les N^{os} 11 et 12 sont fondus en un, selon décision de l'AD de 1991.

Nous ne sommes qu'en novembre et déjà nos pensées se tournent vers 1992. En effet, le moment est venu de rappeler aux apiculteurs de la circonscription N^o 5, avec les sections de La Béroche, La Côte neuchâteloise, Val-de-Ruz, Val-de-Travers, Montagnes neuchâteloises, La Chaux-de-Fonds, qu'ils sont appelés à participer au concours de ruchers SAR 1992. L'apiculteur qui s'intéresse à ce concours aura à cœur de rafraîchir ses connaissances théoriques et de faire une révision générale de son matériel. Les cours organisés par les vulgarisateurs ou les moniteurs en élevage sont de bons moyens de rester en pleine forme.

Il est demandé aux présidents de section d'encourager leurs membres. Le concours de ruchers SAR est un bon moyen pour se motiver et apprendre ou réapprendre toutes les choses de l'apiculture.

En février 1992 paraîtra dans ce journal un complément pour ce qui concerne les inscriptions. Pour l'instant, une annonce au président de section suffit, afin qu'il puisse organiser votre préparation.

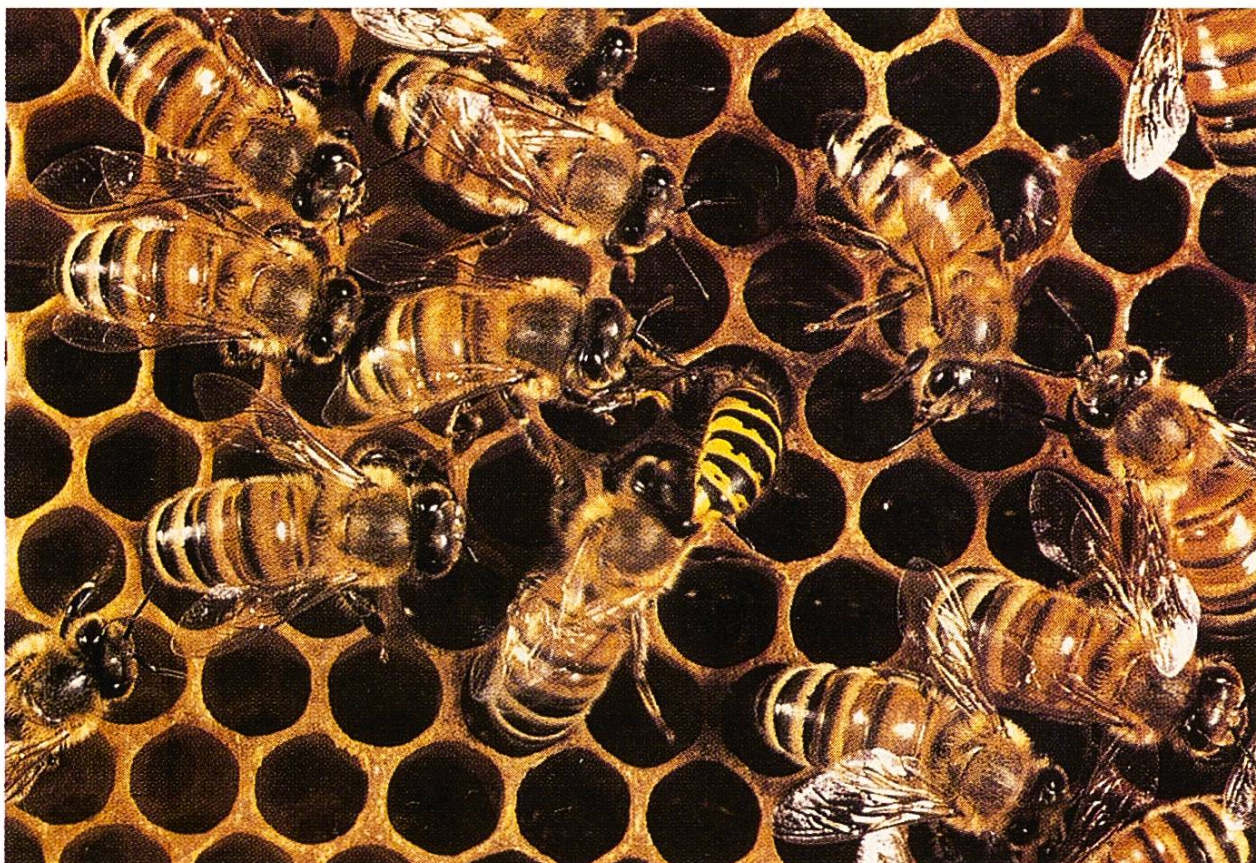
Le président du jury soussigné reste à la disposition des sections pour tous renseignements complémentaires, ou même pour une information sur place.

Albert Thiévent,
président du jury au concours de ruchers SAR,
2875 Montfaucon

Concours de photographies

N'oubliez pas de nous faire parvenir les photographies que vous avez réalisées, que ce soit sous forme de diapositives ou encore de reproductions sur papier. Toutes les photos reçues seront prises en compte pour le concours. N'oubliez pas qu'il y a une très belle table de prix (pour plus de 1600 francs à distribuer). Ce concours est naturellement ouvert aux lecteurs étrangers.

Ci-après, nous publions déjà une première photo reçue.



Réponse à la photographie publiée en page 380

Il s'agissait bien de grains de pollen, mais plus précisément des grains de pollen d'hibiscus, d'une grosseur de 0,145 mm, colorés au vert de méthyl. Photographie de M. J.-P. Michel, de Bex, qui reçoit un bon de 20 francs; M. Frédéric Favez, de Vuibroye, qui a répondu le premier, reçoit également 20 francs; (il n'y a eu malheureusement que cinq réponses). Cela est à mettre en parallèle avec mon éditorial du mois d'octobre: «Y a-t-il encore plus de deux lecteurs du JSA?...»

La réponse la plus précise, disant qu'il s'agissait de trois grains de pollen de pissenlit, nous est parvenue de M. H. Swinnen, en Belgique, que nous félicitons.

Note de l'administrateur-caissier

Honorés abonnés individuels suisses et étrangers
A l'aube de la nouvelle année
Une hausse de votre abonnement
Sans surprise pour vous, probablement
Selon résolution prise par le comité
Est, pour 1992, décidée

Chers abonnés, la dernière hausse de votre abonnement date du 1^{er} janvier 1990. Vous constaterez que, pour 1991, nous n'avons pas répercuté sur votre abonnement la hausse des frais d'impression qui fut de 6,5 %, ni la hausse des ports PTT, effective dès février 1991. Pour 1992, la hausse des frais d'impression est de 5,5 %. Je m'abstiens d'allonger, mais d'autres postes pourraient être cités.

Ainsi, pour 1992, le prix pour les abonnés suisses, Nos SAR 15101 à 15235, a été porté à 36 fr. et le prix pour les abonnés étrangers, Nos SAR 16101 à 16170, passe à 43 fr. suisses.

Dès janvier 1992, j'attends votre versement au CCP 10-1480-6: Société romande d'apiculture, Lausanne, ou à la BCU, à Lausanne. Un chèque bancaire peut aussi être envoyé à mon adresse. Veuillez agréer mes remerciements pour votre fidélité à notre revue apicole ainsi que mes très respectueuses salutations.

Joseph Girard

CONVOICATIONS DES SECTIONS

Voici ci-après les dates limites pour la réception de vos convocations, communiqués et petites annonces:

Numéro 1/2	pour février 1992	6 janvier	Numéro 5 pour mai	5 avril
Numéro 3	pour mars	5 février	Numéro 6 pour juin	5 mai
Numéro 4	pour avril	5 mars	Numéro 7 pour juillet	5 juin

Nos prochaines réunions à 20 h 30 au local, Brasserie Feldschlösschen, route des Jeunes 43-45, Carouge: **lundi 9.12.91**: nous fêterons l'Escalade; **lundi 13.1.92**: nous fêterons les Rois avec projection d'un film; **lundi 10.2.92**: notre ami Marc Buscarlet parlera de la ruche Langstroth et de sa conduite.

Le vice-président: M.-E. Favre

FRIBOURG

Société d'apiculture de la Sarine L'Abeille fribourgeoise — La société organise un cours pour débutants. Quatre séances théoriques seront données au cours de l'hiver et trois séances de travaux pratiques au printemps/été 1992. Une documentation sera remise à chaque participant. Première séance: mardi 26 novembre 1991, au Café de l'Etoile, à Corpataux.

Renseignements et inscriptions: tél. (037) 31 26 23 ou (037) 26 32 23.

Le comité

Société d'apiculture Marly et environs — Nous invitons tous les apiculteurs avec leurs conjointes à participer à nos réunions d'hiver qui auront lieu à la Croix-Blanche, à Marly, à 20 heures.

Mardi 14 janvier 1992: un exposé sur la spéléologie.

Mardi 11 février 1992: un exposé sur le miel, son conditionnement, ses qualités, etc.

Mardi 10 mars 1992: sujet à définir.

La section de Marly vous attend nombreux à ses réunions, vous souhaite de belles fêtes de fin d'année et vous présente ses vœux les meilleurs pour 1992.

Le comité