

Zeitschrift: Journal suisse d'apiculture
Herausgeber: Société romande d'apiculture
Band: 88 (1991)
Heft: 7

Rubrik: Communiqués

Nutzungsbedingungen

Die ETH-Bibliothek ist die Anbieterin der digitalisierten Zeitschriften auf E-Periodica. Sie besitzt keine Urheberrechte an den Zeitschriften und ist nicht verantwortlich für deren Inhalte. Die Rechte liegen in der Regel bei den Herausgebern beziehungsweise den externen Rechteinhabern. Das Veröffentlichen von Bildern in Print- und Online-Publikationen sowie auf Social Media-Kanälen oder Webseiten ist nur mit vorheriger Genehmigung der Rechteinhaber erlaubt. [Mehr erfahren](#)

Conditions d'utilisation

L'ETH Library est le fournisseur des revues numérisées. Elle ne détient aucun droit d'auteur sur les revues et n'est pas responsable de leur contenu. En règle générale, les droits sont détenus par les éditeurs ou les détenteurs de droits externes. La reproduction d'images dans des publications imprimées ou en ligne ainsi que sur des canaux de médias sociaux ou des sites web n'est autorisée qu'avec l'accord préalable des détenteurs des droits. [En savoir plus](#)

Terms of use

The ETH Library is the provider of the digitised journals. It does not own any copyrights to the journals and is not responsible for their content. The rights usually lie with the publishers or the external rights holders. Publishing images in print and online publications, as well as on social media channels or websites, is only permitted with the prior consent of the rights holders. [Find out more](#)

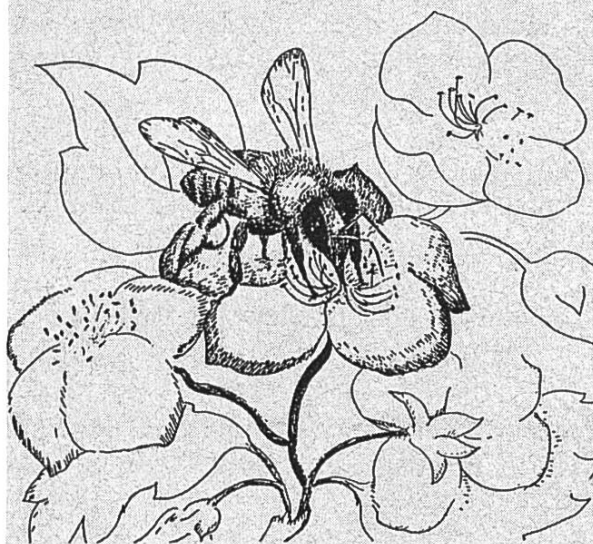
Download PDF: 26.04.2026

ETH-Bibliothek Zürich, E-Periodica, <https://www.e-periodica.ch>

COMMUNIQUÉS

Concours de photographies

Observer et photographier la vie des abeilles



Vous aimez observer, photographier? Sur le thème la vie des abeilles, de la ruche à la récolte, en passant par la vie à l'intérieur d'une ruche aux fleurs visitées par les abeilles, laissez voguer votre imagination.

Je tiens à remercier les sociétés ci-après qui ont accepté de nous encourager en nous faisant parvenir des lots:

Photolabo Club: 1 set de films.

Les Ruchers du Pont-de-la-Caille: 1 carton de 16 bouteilles d'hydromel.

Voyages E. Marti AG: 1 bon de voyage d'une valeur de 100 francs.

Bienen Mathys/UCAR à Cossonay: 5 bons-cadeaux.

Les Ruchers du Lison: 1 ruche DB 10 cadres; 5 kg de cire gaufrée.

Avec M. Häuselmann, j'espère que d'autres sociétés viendront allonger la liste des lots. Nous les en remercions d'avance.

Inspectorat des ruchers du Valais romand

Distribution des produits de lutte contre la varroase faite sur la base des primes épizootiques payées pour l'année en cours

Cercle I Monthey

Muraz - Collombey - Vers-Encier - Les Neyres - Monthey: Café de la Promenade, le 8 août dès 19 h 30.

Saint-Gingolph - Bouveret - Port-Valais - Les Evouettes - Vionnaz - Vouvry: Café de la Gare (Buffet) à Vouvry, le 9 août dès 19 h 30. Inspecteur: Jean-Michel Genolet.

Monthey - Val d'Illiez - Champéry: Distribution faite par l'inspecteur des ruchers dès le 1^{er} août 1991. Inspecteur: Guy Rouiller.

Troistorrents: Distribution faite par l'inspecteur des ruchers, dès le 1^{er} août 1991. Inspecteur: Michel Bellon.

Cercle II Saint-Maurice

Massongex - Daviaz - Vérossaz: A l'ancienne école de Massongex, le 5 août 1991 dès 16 h 15. Inspecteur: Yvan Biollay.

Saint-Maurice - La Balma - Vernayaz - Miéville - Evionnaz: Distribution faite par l'inspecteur des ruchers, dès le 1^{er} août 1991. Inspecteur: Bernard Borgeat.

Collonges - Dorénaz: Café Mottier à Collonges, le 8 août 1991 dès 20 h.

Trient et environs: Café Moret à Trient, le 9 août 1991 dès 19 h.

Finhaut et environs: Café Beau-Séjour à Finhaut, le 9 août 1991 dès 20 h. Inspecteur: Denis Jacquier.

Salvan: Distribution faite par l'inspecteur des ruchers dès le 1^{er} août 1991. Inspecteur: Michel Coquoz.

Cercle III Martigny

Leytron et environs: Café des Vergers à Leytron, le 3 août de 19 à 20 h.

Saxon et environs: Café des Vergers à Saxon, le 2 août 1991 de 19 à 20 h. Inspecteur: Roland Juilland.

Fully - Branson: Café de la Place à Fully, le 8 août 1991 dès 20 h.

Bovernier: Distribution par l'inspecteur des ruchers à chaque apiculteur. Inspecteur: Michel Michellod.

Martigny et environs: Distribution faite par l'inspecteur des ruchers dès le 1^{er} août 1991. Inspecteur: Alphonse Addy.

Riddes - Isérables: Distribution faite par l'inspecteur des ruchers. Inspecteur: Christian Glassey.

Cercle IV Entremont

Distribution faite par les inspecteurs des ruchers dès le 1^{er} août 1991 pour leur rayon. Inspecteurs: Georges Morand et Raymond Schers.

Lourtier et environs: Au domicile de l'inspecteur, le 5 août 1991 de 19 à 21 h.

Le Châble et environs: Hôtel de la Poste au Châble, le 7 août de 19 à 21 h. Inspecteur: Georges Dumoulin.

Cercle V Conthey

Nendaz et environs: Café Jérico à Fey, le 8 août 1991 dès 17 h 30. Inspecteur: Michel Fournier.

Conthey et environs - Vétroz et environs: Café Rhododendron à Erde, le 7 août 1991 dès 17 h 30. L'inspecteur: Jean-Paul Bourdin.

Ardon - Chamoson et environs: Halle populaire d'Ardon, le 6 août 1991 dès 17 h 30. Inspecteurs: Jean-Paul Bourdin et Jean-Marie Formaz.

Cercle VI Hérens

La distribution est faite au rucher de l'inspecteur Charles-Antoine Rudaz, le 2 août 1991 dès 17 h 30 pour son rayon.

Distribution à Nax: Les 7 et 9 août de 17 à 19 h pour le rayon de l'inspecteur Jean-Claude Barmaz.

La Lurette et environs: Café de La Lurette, le 2 août 1991 dès 19 h 30.

Evolène et environs: Café Alpina, le 9 août 1991 dès 19 h 30. Inspecteur: Claude Gaspoz.

Cercle VII Sion

Région Ayent: Chez Rudy, La Promenade Saxonne à Ayent, le 6 août 1991 dès 20 h.

Région Savièse: Café La Channe, le 7 août 1991 dès 20 h.

Région Sion: Café Chantovent à Sion, le 8 août 1991 dès 20 h. Inspecteurs: Silvain Bonvin, Joseph Crittin, Jean-Louis Héritier et Didier Siggen.

Cercle VIII Sierre

Val d'Anniviers: Café des Alpes, le 9 août 1991 dès 20 h.

Réchy - Chalais et environs: Café du Parc à Réchy, le 10 août 1991 dès 20 h. Inspecteur: Silvain Savioz.

Sierre et environs: Café du Parc à Sierre, le 2 août 1991 dès 19 h 30.

Noble-Contrée et environs: Café Relais-Fleuri à Chermignon, le 7 août 1991 dès 19 h 30. Inspecteurs: Sauro Bordoni (027/55 79 75), Raymond Renggli (027/55 58 70), Roland Rey (027/58 17 59).

**L'inspecteur cantonal
des ruchers:
Jean-Marie Formaz**

Société d'apiculture de Sierre

Inscription pour le contrôle du miel jusqu'au 20 août auprès de Bernard Broccard, tél. 55 67 02. *Le comité*