

Zeitschrift: Journal suisse d'apiculture
Herausgeber: Société romande d'apiculture
Band: 88 (1991)
Heft: 4

Nachruf: Nécrologie

Nutzungsbedingungen

Die ETH-Bibliothek ist die Anbieterin der digitalisierten Zeitschriften auf E-Periodica. Sie besitzt keine Urheberrechte an den Zeitschriften und ist nicht verantwortlich für deren Inhalte. Die Rechte liegen in der Regel bei den Herausgebern beziehungsweise den externen Rechteinhabern. Das Veröffentlichen von Bildern in Print- und Online-Publikationen sowie auf Social Media-Kanälen oder Webseiten ist nur mit vorheriger Genehmigung der Rechteinhaber erlaubt. [Mehr erfahren](#)

Conditions d'utilisation

L'ETH Library est le fournisseur des revues numérisées. Elle ne détient aucun droit d'auteur sur les revues et n'est pas responsable de leur contenu. En règle générale, les droits sont détenus par les éditeurs ou les détenteurs de droits externes. La reproduction d'images dans des publications imprimées ou en ligne ainsi que sur des canaux de médias sociaux ou des sites web n'est autorisée qu'avec l'accord préalable des détenteurs des droits. [En savoir plus](#)

Terms of use

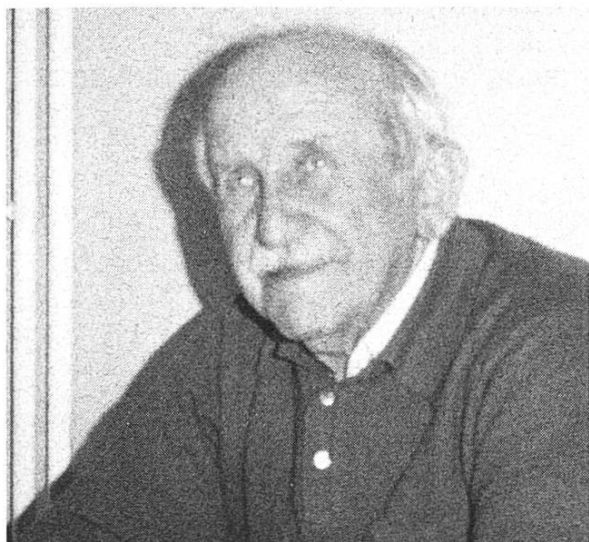
The ETH Library is the provider of the digitised journals. It does not own any copyrights to the journals and is not responsible for their content. The rights usually lie with the publishers or the external rights holders. Publishing images in print and online publications, as well as on social media channels or websites, is only permitted with the prior consent of the rights holders. [Find out more](#)

Download PDF: 24.01.2026

ETH-Bibliothek Zürich, E-Periodica, <https://www.e-periodica.ch>

NÉCROLOGIE

† **Marcel TISSOT**



En ce début d'année, période à laquelle nos «petites abeilles» hibernent en attendant le retour des jours meilleurs, notre société a perdu, en date du 14 janvier dernier, un membre très fidèle en la personne de M. Marcel Tissot, qui était dans sa 93^e année.

Né au Locle en 1898, il passa toute sa jeunesse à Beauregard au domaine de ses parents, agriculteurs de montagne.

En 1926, il se maria et acquit avec son épouse son propre domaine sur les Monts-

Orientaux. Cet «homme de la terre», à travers toutes ses activités d'agriculteur, s'intéressa très rapidement à l'apiculture.

Dans le courant de l'année 1931, démontrant déjà un intérêt soutenu pour le monde des abeilles, son beau-père lui donna une ruche. L'année suivante, M. Tissot, âgé alors de 34 ans, entra au sein de notre société.

Au fil des ans, la motivation dans son hobby préféré lui permit de développer petit à petit son rucher qui se trouvait à quelques centaines de mètres de sa ferme.

Depuis une dizaine d'années, il était secondé par son beau-fils qui, lui aussi, ne tarda guère à avoir le virus de l'apiculture; depuis trois ans, sentant ses forces diminuer, il lui remit l'exploitation du rucher, restant toutefois membre de notre association.

Durant toute sa vie il suivit avec intérêt et assiduité l'évolution de notre société, étant quasiment présent à toutes nos assemblées. L'année prochaine aurait été marquée d'une pierre blanche pour notre fidèle membre, car il aurait fêté ses soixante ans de sociétariat.

La Société d'apiculture des Montagnes neuchâteloises gardera de lui le meilleur souvenir. Elle exprime à sa famille ses sincères condoléances.

P. C.

APICULTEURS

Nous fabriquons :

- Plateaux pour la lutte contre la **varroase**, avec tiroir de contrôle.
 - Cadres DB, DT, Bürki, montés, non montés, percés pour pose du fil à la verticale ou à l'horizontale.
 - Listes rabotées 4 faces, 1^{er} choix, 8/25, 18/25, 15/15.
- Fabriquons tous cadres sur mesure. Prix intéressant.

Ad. L. Berney, articles en bois, Crêt-Meylan 25, 1348 Le Brassus
Tél. (021) 845 43 82

APICULTEURS, attention aux provisions!

Prévenez toute surprise désagréable en ayant toujours sous la main une réserve de l'incomparable

MIELO-CANDI, toujours prêt à l'usage et seul capable de «dépanner» une colonie en conditions climatiques défavorables.

Cadres de corps DB-DT :	env. 4,5 kg
Cadres de hausse DB-DT :	env. 2,2 kg
Cadres suisses corps	env. 4 kg
Cadres suisses hausse	env. 2,2 kg

En cartons DB-DT :	env. 1 kg
En cartons suisses :	env. 1 kg

En blocs ronds pr Lienher :	env. 0,3 kg
-----------------------------	-------------

Kg	1	10	20	50	100
Fr.	6.20	5.90	5.70	5.50	5.20



Complément de pollen API-SOYA

Environ six à huit semaines avant le début de la floraison, soit en plaine vers la fin février - début mars, placer la farine de soya dans une caissette, à l'abri du vent et de la pluie, à proximité du rucher. Afin d'en faciliter l'accès aux abeilles, répandre parmi la farine un peu de paille de bois ou quelques brindilles. Si le pollen manque alentour, chacun aura plaisir à voir des milliers d'abeilles s'affairer sur la farine et emporter en un court laps de temps une quantité de soya. Un rucher de 15-20 colonies en récolte ainsi jusqu'à 2 kg et même plus par jour.

Renouveler chaque jour la dose nécessaire, afin que la farine soit toujours fraîche et, si nécessaire, y ajouter un peu de miel pour servir d'appât aux premières butineuses.

En paquets de 2 kg (pour 1-5 colonies)
 En paquets de 5 kg (pour 5-10 colonies)
 En paquets de 10 kg (pour plus de 10 colonies)

Kg	1	5	10	25	50
Fr.	6.—	5.40	5.20	5.—	4.80



RITHNER & Cie - Chili 29 - 1870 MONTHEY (VS)

Fabrique de ruches et fournitures générales pour l'apiculture – Tél. (025) 71 21 54