

Zeitschrift: Journal suisse d'apiculture
Herausgeber: Société romande d'apiculture
Band: 88 (1991)
Heft: 3

Nachruf: Nécrologie

Nutzungsbedingungen

Die ETH-Bibliothek ist die Anbieterin der digitalisierten Zeitschriften auf E-Periodica. Sie besitzt keine Urheberrechte an den Zeitschriften und ist nicht verantwortlich für deren Inhalte. Die Rechte liegen in der Regel bei den Herausgebern beziehungsweise den externen Rechteinhabern. Das Veröffentlichen von Bildern in Print- und Online-Publikationen sowie auf Social Media-Kanälen oder Webseiten ist nur mit vorheriger Genehmigung der Rechteinhaber erlaubt. [Mehr erfahren](#)

Conditions d'utilisation

L'ETH Library est le fournisseur des revues numérisées. Elle ne détient aucun droit d'auteur sur les revues et n'est pas responsable de leur contenu. En règle générale, les droits sont détenus par les éditeurs ou les détenteurs de droits externes. La reproduction d'images dans des publications imprimées ou en ligne ainsi que sur des canaux de médias sociaux ou des sites web n'est autorisée qu'avec l'accord préalable des détenteurs des droits. [En savoir plus](#)

Terms of use

The ETH Library is the provider of the digitised journals. It does not own any copyrights to the journals and is not responsible for their content. The rights usually lie with the publishers or the external rights holders. Publishing images in print and online publications, as well as on social media channels or websites, is only permitted with the prior consent of the rights holders. [Find out more](#)

Download PDF: 24.01.2026

ETH-Bibliothek Zürich, E-Periodica, <https://www.e-periodica.ch>

NÉCROLOGIE

Société d'apiculture du Val-de-Ruz

† Roger MOJON

Après un court séjour à l'Hôpital de Landeyeux, notre ami Roger Mojon des Hauts-Geneveys s'est éteint dans sa 84^e année.

Après avoir exploité un domaine à Martel-Dernier, Roger est revenu dans la ferme familiale des Hauts-Geneveys en 1963. C'est là que la passion des abeilles le prit et qu'il adhéra à la société en 1964. Il exploitait en outre une vigne dans la région de Bevaix.

Membre de nombreuses associations, il laisse le souvenir d'un homme dévoué et très populaire, aimant la nature par-dessus tout.

A sa famille, nous présentons nos condoléances émues.

Le secrétaire : Ph. Breitler

Société d'apiculture fribourgeoise

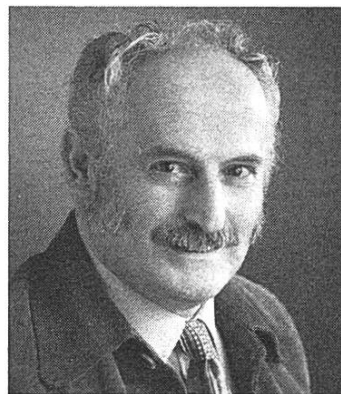
† Marcel BUCHMANN

Il y avait foule à la collégiale de Romont en mars dernier pour rendre un dernier hommage à M. Marcel Buchmann. Enseignant primaire, puis secondaire, il a consacré toute sa vie à l'éducation et à l'enseignement de la jeunesse. Il était un pédagogue compétent et combien apprécié, toujours prêt à rendre service, courtois et enjoué. En plus de ses occupations professionnelles il exploitait avec beaucoup d'amour et de compétence un magnifique pavillon de 18 colonies. C'était un membre fidèle de notre société qu'il faisait bon rencontrer pour causer apiculture. On le savait atteint dans sa santé, mais qui eût cru que Marcel nous quitte si rapidement, après avoir été honoré de la distinction

pour quarante ans de sociétariat. Nous garderons de Marcel le meilleur des souvenirs et nous perpétuerons l'apiculture en sa compagnie, puisque son rucher est devenu le rucher expérimental de notre société. A son épouse et à ses enfants nous présentons toute notre sympathie.

Le comité

Société d'apiculture Ajoie – Clos-du-Doubs



† Roland
PETER

Le 14 décembre dernier, notre ami Roland Peter nous quittait suite à une longue et pénible maladie.

Né en 1930, entré dans la section en 1954, il était un membre dévoué du comité, responsable du contrôle du miel et délégué à la Fédération jurassienne. Très actif lors de la mise en place de notre rucher-cole, il était encore des nôtres la veille de son départ pour l'hôpital, se sachant pourtant très atteint dans sa santé. Le 18 décembre c'est une foule d'amis, d'apiculteurs aussi, qui entouraient la famille pour lui rendre les derniers hommages.

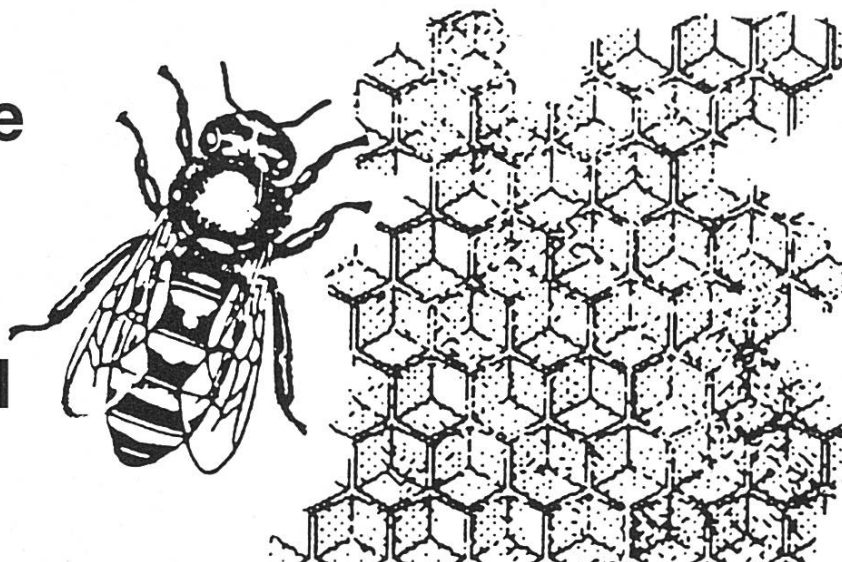
Cher Roland, les membres de ta section, ceux du comité ainsi que du groupe d'élevage garderont de toi le souvenir d'un sociétaire exemplaire et disponible.

A son épouse ainsi qu'à sa famille nous exprimons toute notre sympathie.

Le président

**De la ruche
à l'alvéole**

**beaucoup
de matériel
apicole**



Un grand choix chez le petit fournisseur

- Ruches et ruchettes en divers systèmes: **Schneider / DB / Bürki**
- Caisses à nucléi et à essaim – à usages multiples
- Cadres en tilleul de 1^{re} qualité – divers systèmes
- Cires gaufrées – bâtisse prompte et régulière
- Matériel d'élevage – dernières nouveautés
- Tout pour l'extraction et le conditionnement du miel
- Tous les articles nécessaires au rucher.

Notre nouveau catalogue apicole 1991, richement illustré, va paraître tout prochainement et sera bien entendu à disposition de tous les intéressés

Nos heures d'ouverture:

Du lundi au vendredi:
17 h à 19 h

Samedi:
9 h à 11 h

ARTAPIS

Matériel apicole B. & A. Lehmann

2722 LES REUSSILLES

☎ 032/97 45 77