

Zeitschrift: Journal suisse d'apiculture
Herausgeber: Société romande d'apiculture
Band: 87 (1990)
Heft: 5

Werbung

Nutzungsbedingungen

Die ETH-Bibliothek ist die Anbieterin der digitalisierten Zeitschriften auf E-Periodica. Sie besitzt keine Urheberrechte an den Zeitschriften und ist nicht verantwortlich für deren Inhalte. Die Rechte liegen in der Regel bei den Herausgebern beziehungsweise den externen Rechteinhabern. Das Veröffentlichen von Bildern in Print- und Online-Publikationen sowie auf Social Media-Kanälen oder Webseiten ist nur mit vorheriger Genehmigung der Rechteinhaber erlaubt. [Mehr erfahren](#)

Conditions d'utilisation

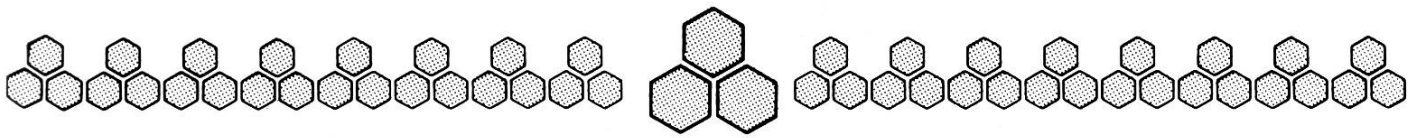
L'ETH Library est le fournisseur des revues numérisées. Elle ne détient aucun droit d'auteur sur les revues et n'est pas responsable de leur contenu. En règle générale, les droits sont détenus par les éditeurs ou les détenteurs de droits externes. La reproduction d'images dans des publications imprimées ou en ligne ainsi que sur des canaux de médias sociaux ou des sites web n'est autorisée qu'avec l'accord préalable des détenteurs des droits. [En savoir plus](#)

Terms of use

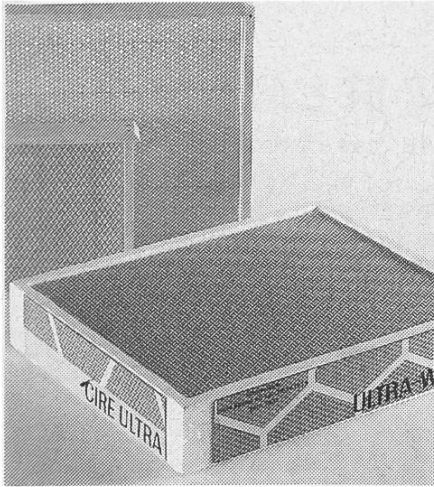
The ETH Library is the provider of the digitised journals. It does not own any copyrights to the journals and is not responsible for their content. The rights usually lie with the publishers or the external rights holders. Publishing images in print and online publications, as well as on social media channels or websites, is only permitted with the prior consent of the rights holders. [Find out more](#)

Download PDF: 26.04.2026

ETH-Bibliothek Zürich, E-Periodica, <https://www.e-periodica.ch>



Dès maintenant, renouvellement des bâtisses



Rayons ULTRA

Gain de temps pour les abeilles, car les cires ULTRA sont façonnées conformément à la nature.

Sur les rayons ULTRA de BIENEN-MEIER, vos abeilles construisent plus rapidement et plus régulièrement.

Les cires gaufrées ULTRA sont livrables dans toutes les dimensions de cadres désirées, pour corps de ruches ou hausses.

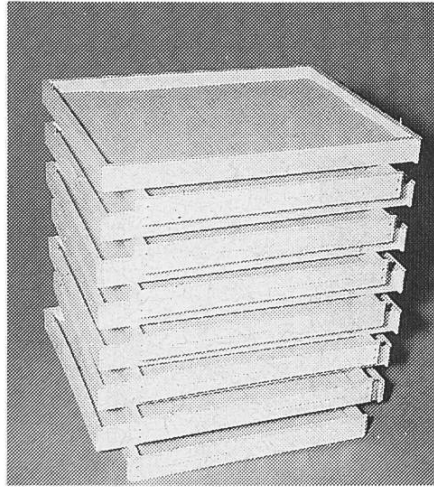
Un essai vous convaincra!

Prix: dès 4 kg Fr. 19.—/kg
dès 10 kg Fr. 18.50/kg
dès 20 kg Fr. 17.50/kg
dès 50 kg Fr. 17.—/kg

Envoyez-nous maintenant vos vieilles cires pour les transformer en rayons ULTRA.

Ce faisant, vous économiserez plus de 50% du prix de la cire gaufrée.

Demandez le sac à vieille cire de BIENEN-MEIER lors de votre prochaine commande, pour l'envoi par poste. Il vous sera livré gratuitement!



Renouvellement des cadres

Ne laissez pas se propager les maladies du couvain: renouvelez les cadres de corps. Le bois de vieux cadres peut être suspect de germes pathogènes.

Les cadres de corps et de hausses de BIENEN-MEIER sont faits de bois de tilleul. Leurs traverses sont percées 5 fois et leur grande stabilité est assurée par l'emploi de clous hélicoïdaux.

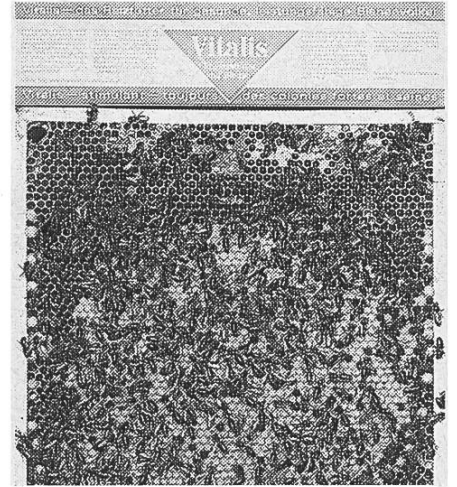
Faites-en donc un essai, vous serez convaincus! Vous trouverez leurs prix actuels dans le catalogue 1990 de BIENEN-MEIER!

Nous tenons tous les types de cadres en stock.

Élevage de reines

Procéder soi-même à l'élevage de reines est non seulement un plaisir, mais aujourd'hui une nécessité! Les ruches atteintes de varroatose ont besoin de jeunes reines. Le minicours gratuit édité par BIENEN-MEIER indique la façon de s'y prendre. Demandez-le lors de votre prochaine commande.

Vous trouverez chez nous tout le matériel éprouvé pour l'élevage des reines.



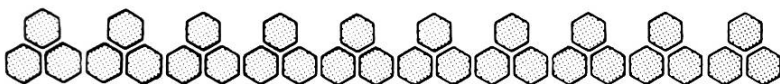
VITALIS, l'aliment albuminé bien connu et apprécié

Il est temps maintenant d'administrer à vos abeilles suffisamment de protéines! La consommation de VITALIS est la meilleure façon pour que les glandes nourricières des abeilles se développent harmonieusement.

VITALIS a fait ses preuves depuis de longues années et ne doit pas être confondu avec d'autres produits.

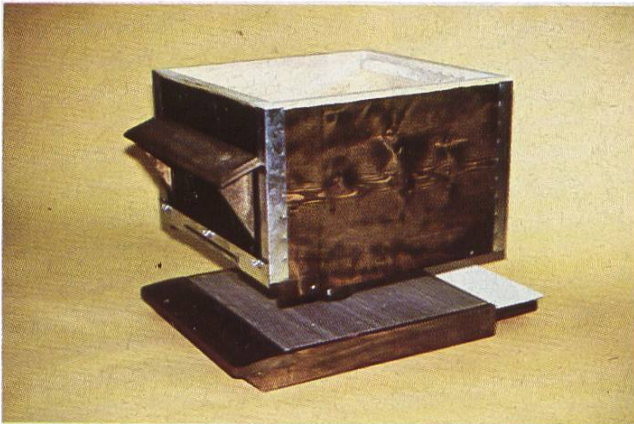
Grâce à la chaleur de la ruche, VITALIS peut être consommé immédiatement par les abeilles. Faites-en un essai cette année!

Prix: dès 10 kg Fr. 5.60/kg
dès 20 kg Fr. 5.40/kg
dès 50 kg Fr. 5.20/kg



BIENEN MEIER KÜNTEN

5444 Künten (AG), Tél. 056 96 13 33



Livré prêt à la pose :

- | | | |
|----------------------|----|----------|
| - Plateau monté | DB | Fr. 85.— |
| - Plateau, non monté | DB | Fr. 75.— |
| - Plateau, monté | DT | Fr. 88.— |
| - Plateau, non monté | DT | Fr. 78.— |

(réduction Fr. 7.— avec treillis)

Rabais de quantité : 10, 20, 50, 100 pièces ou pour sociétés.

LE PLATEAU DE L'AVENIR

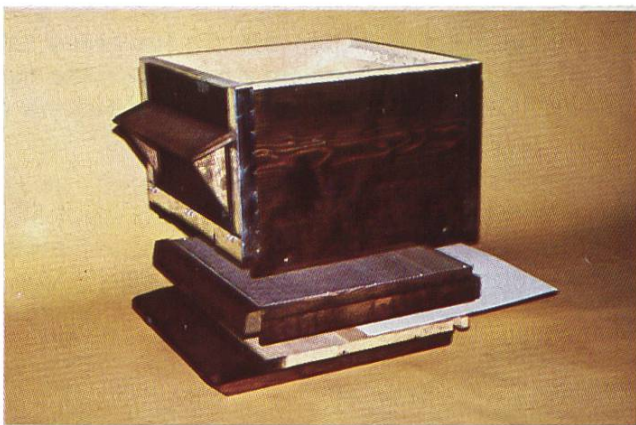
sur toutes les ruches Dadant

Le plateau « Spécial VA » est un système testé et éprouvé dans nos ruchers de plaine et de montagne depuis plus de cinq ans.

Grâce à sa conception simple et rationnelle, sa grille en alu pur perforée de 8200 trous, son tiroir en panneau « marine » et le couvre-fonds en PVC lavable, le plateau « Spécial VA » est un élément indispensable pour une détection systématique, une lutte efficace et un excellent contrôle de la varroase. De plus, il procure à la ruche une parfaite ventilation et une aération idéale pour combattre un autre fléau : l'humidité.

- VA comme VArroa élimination
- VA comme Ventilation-Aération
- VA comme Vraiment AmbiVAlent

un article de choc au service de l'apiculture.



Livré prêt à la pose :

- | | | |
|--|-------|----------|
| - Rehausse montée | DB-DT | Fr. 50.— |
| - Rehausse montée avec treillis VA soudé | DB-DT | Fr. 40.— |

LA REHAUSSE DE PLATEAU

sur toutes les ruches Dadant

La « rehausse de plateau » est spécialement étudiée pour les apiculteurs qui ne veulent pas trop investir, mais suffisamment s'équiper pour lutter contre la varroase.

Il s'agit d'un élément qui se place entre le plateau traditionnel et le corps de ruche, faisant l'effet d'un rez-de-chaussée ou entresol. Cet élément est muni de la même grille perforée que le plateau « Spécial VA » (éventuellement d'un treillis « VA » soudé). Après s'être posées sur la planche de vol, les abeilles empruntent une courte rampe qui les emmènent au trou de vol ; cette construction permet de glisser par l'arrière un couvre-fonds empêchant tout contact avec les abeilles de l'intérieur. Epaisseur de la rehausse : 44 mm.



Fabrique de ruches et fournitures générales pour l'apiculture

ITHNER & CIE – CH 1870 MONTHEY

oute du Chili 29

Tél. 025/71 21 54

Fax 025/71 93 55

CCP 19 - 729 - 1

Fabrik für Bienenzuchtgeräte

Fabbrica di arnie e tutto il materiale per l'apicoltura