

**Zeitschrift:** Journal suisse d'apiculture  
**Herausgeber:** Société romande d'apiculture  
**Band:** 87 (1990)  
**Heft:** 5

**Rubrik:** Contrôle des pesées et stations d'observation

### **Nutzungsbedingungen**

Die ETH-Bibliothek ist die Anbieterin der digitalisierten Zeitschriften auf E-Periodica. Sie besitzt keine Urheberrechte an den Zeitschriften und ist nicht verantwortlich für deren Inhalte. Die Rechte liegen in der Regel bei den Herausgebern beziehungsweise den externen Rechteinhabern. Das Veröffentlichen von Bildern in Print- und Online-Publikationen sowie auf Social Media-Kanälen oder Webseiten ist nur mit vorheriger Genehmigung der Rechteinhaber erlaubt. [Mehr erfahren](#)

### **Conditions d'utilisation**

L'ETH Library est le fournisseur des revues numérisées. Elle ne détient aucun droit d'auteur sur les revues et n'est pas responsable de leur contenu. En règle générale, les droits sont détenus par les éditeurs ou les détenteurs de droits externes. La reproduction d'images dans des publications imprimées ou en ligne ainsi que sur des canaux de médias sociaux ou des sites web n'est autorisée qu'avec l'accord préalable des détenteurs des droits. [En savoir plus](#)

### **Terms of use**

The ETH Library is the provider of the digitised journals. It does not own any copyrights to the journals and is not responsible for their content. The rights usually lie with the publishers or the external rights holders. Publishing images in print and online publications, as well as on social media channels or websites, is only permitted with the prior consent of the rights holders. [Find out more](#)

**Download PDF:** 29.12.2025

**ETH-Bibliothek Zürich, E-Periodica, <https://www.e-periodica.ch>**

# C

## ONTRÔLE DES PESÉES ET STATIONS D'OBSERVATION

Période du 6 mars du 5 avril 1990

<i>Fédérations et stations</i>	<i>Type ruche</i>	<i>Alt. m</i>	<i>Augm. kg</i>	<i>Dimin. kg</i>	<i>Race</i>	<i>Reine</i>
<b>I. Fribourg</b>						
Villarimboud	BJ	780		3,950	carn.	89
<b>II. Genève</b>						
Corsier	DB	400	0,200	1,600	carn.	87
<b>III. Jura</b>						
Chevenez	DJ	490		1,700	carn.	88
Goumois	DB	650	1,100	2,700	carn.	89
<b>IV. Jura bernois</b>						
Tramelan	DB	1100		2,200	carn.	88
<b>V. Neuchâtel</b>						
La Chaux-de-Fonds	DB	1040		1,000	carn.	88
<b>VI. Valais</b>						
Brignon/Nendaz	DT	850	3,900	3,500	carn.	(?)
<b>VII. Vaud</b>						
Cugy/Payerne	DB	480	1,500	3,500	carn.	(?)
Echallens	DB	620		2,700	carn.	88
Flendruz	BJ	1020		3,400	carn.	88
Gland	DB	400			carn.	(?)
Le Sépey	DB	1000		3,500	crois.	89
Villars-Burquin	DB	750	1,700		carn.	88
Vuibroye	DB	650		3,000	carn.	88
La Sarraz	DB	500		2,500	carn.	88

### Observations

**Villarimboud:** Très fort développement dû au temps particulièrement clément. Nous aurons, cette année, des colonies prêtes pour la récolte. Souhaitons que le soleil soit de la partie.

**Corsier:** En ce début d'avril – Il ne tient qu'à un fil – Que les hausses soient posées – La floraison est avancée – Mille fois hélas – Quoi que l'on fasse – Le faux printemps a disparu – L'hiver est revenu.

**Chevenez:** Grâce à un temps magnifique, le développement des colonies paraît réjouissant. La dent-de-lion commence à fleurir, ainsi que les cerisiers, avec trois semaines d'avance. Quelques petites augmentations ces derniers jours.

**Goumois:** Beau début de mois de mars. La nature, malgré quelques chutes de neige, se développe plus vite que les abeilles.

**Tramelan:** Première visite le 1<sup>er</sup> avril: 4 cadres de couvain, une population très forte, bon apport de pollen. Ajouté une cire gaufrée.

**Brignon/Nendaz:** Hivernage sur 9 cadres. Curieux hiver ! Normalement, à cette époque, la colonie était en diminution de 6 à 7 kg. Cette année elle a baissé jusqu'au 16 janvier et depuis la bascule est en augmentation. Une visite, ces prochains jours, m'en dira plus.

**Cugy/Payerne:** Hivernage sur 8 cadres, actuellement 11. Stimulant: 3 litres de sirop; hausse posée le 4 avril. Tout est en fleurs, mais il pleut; température + 5°. Vive le retour du beau temps. Les ruches sont belles.

**Echallens:** Nourrissement automne: 9 kg de sucre. Colonies bien développées et régulières. Mais maintenant qu'il y a des fleurs, le beau ciel bleu et le soleil ne sont pas là pour nos petites abeilles. Alors, attendons que les nuages disparaissent.

**Flendruz:** Bon hivernage, beau couvain. Attention à la nourriture. Tous les espoirs sont permis.

**Gland:** En attendant de recevoir un essaim, la ruche sur bascule se modifie (type varroa). La balance est à l'étalonnage. L'ensemble du rucher souffre de noséma. Avec du chaud et la floraison du colza, la situation devrait s'améliorer.

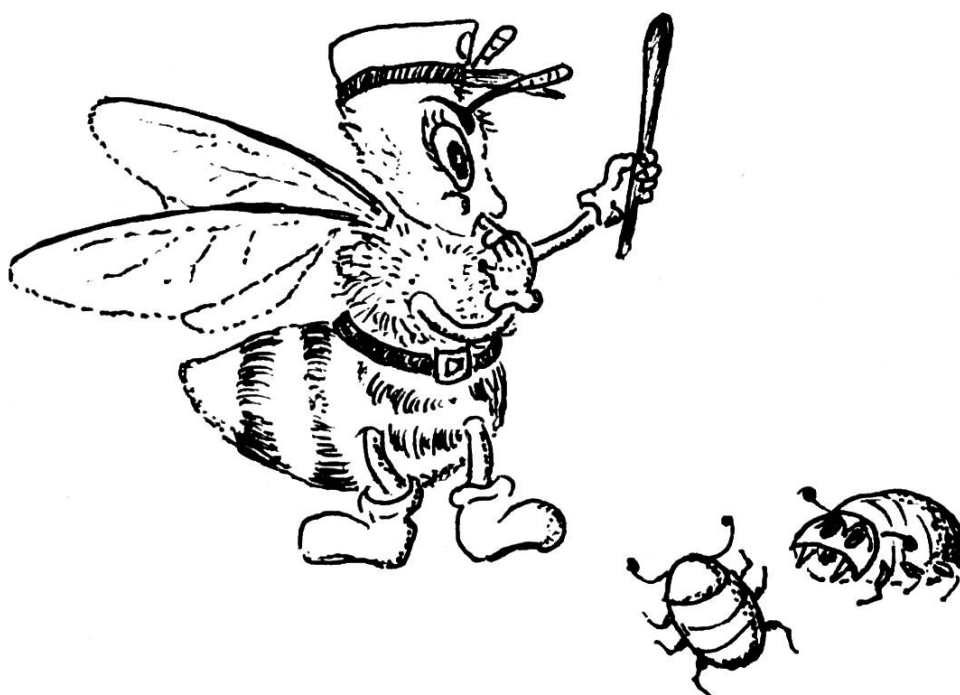
**Le Sépey:** Hivernage sur 8 cadres. Le mois de mars a permis un développement réjouissant des colonies. Développement assez irrégulier, une partie est déjà sur 6 cadres de couvain; d'autres sur 3. Rétréci les colonies à mi-mars déjà. Quinze jours d'avance sur année normale. Attention au retour du froid, les colonies faibles auront de la peine à maintenir le couvain au chaud. Ces jours (6.4) le temps avoisine 0°.

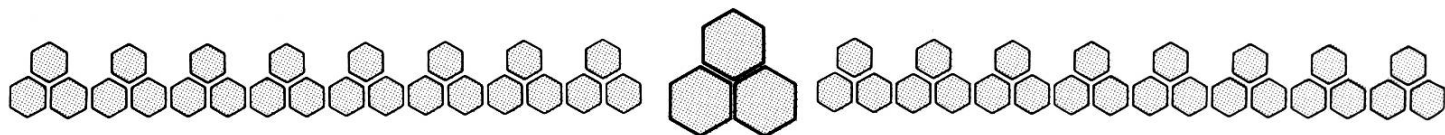
**Villars-Burquin:** Hivernage sur 9 cadres. Le développement des colonies se passe normalement. Consommation importante ces derniers jours. Avec ce retour de froid, attention à la nourriture.

**Vuibroye:** Développement irrégulier des colonies. Net avantage aux reines vertes. Avril débute avec pluie et froid, alors que la floraison éclate.

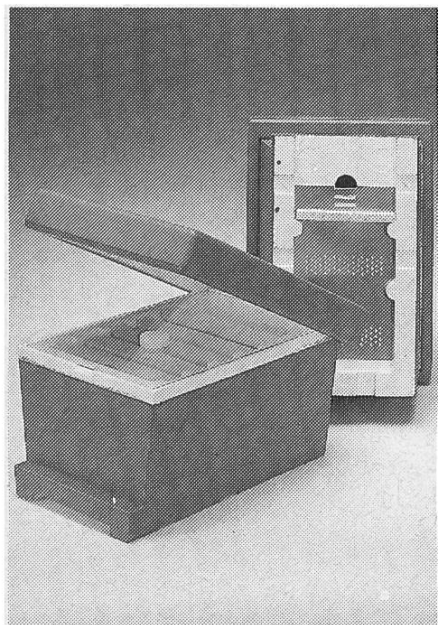
**La Sarraz:** Avec dix jours d'avance, mêmes conditions que l'année dernière.

**C. Boo**





# Elevage de reines = lutte biologique contre La varroatose!

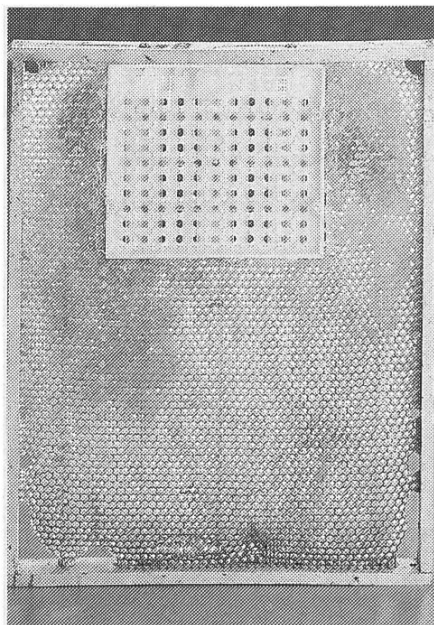


## Ruchette de fécondation MEIKA

Robuste et efficace

- pratique avec ses 4 porte-rayons
- contrôle aisé grâce à son couvercle transparent avec orifice
- facilité de nourrissage (candi ou sirop)
- avantage: **sortie par dessous**

**Prix:** la pièce Fr. 22.—  
dès 10 pièces Fr. 20.—  
dès 20 pièces Fr. 19.50



## NICOT, nouvel équipement pour l'élevage des reines

Aujourd'hui encore plus simple!

- plus besoin de découper le rayon
- la reine pond directement dans les cupules
- facilité de transfert des reines grâce à la cage d'éclosion
- prix avantageux

**Prix:** Equipement complet avec 110 cupules spéciales et mode d'emploi Fr. 59.—



## Pâte candi Castaflor

Idéale pour l'élevage des reines

- en paquets pratiques de 2 kg
- facile à débiter en blocs. Suffit pour 4 à 5 ruchettes
- Cartouches en carton de 650 g

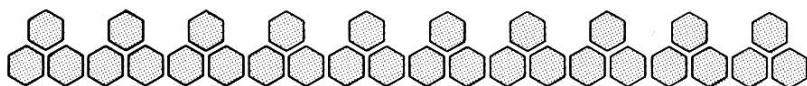
**Prix:** par 2 kg Fr. 10.—  
dès 10 kg Fr. 9.70  
dès 20 kg Fr. 9.50

Cartouches: Fr. 8.80 la pièce

### Autres articles pour l'élevage:

- Puiette à abeilles pour peupler rapidement les ruchettes de fécondation Fr. 18.—
- Cadre-support pour 21 cupules Fr. 26.—
- Ruche péfnière COMBI Fr. 147.—
- Appareil «Fix» à marquer les reines Fr. 8.50

Vous trouverez une foule d'autres articles et conseils dans le nouveau catalogue 1990 et le mini-cours de Bienen-Meier. Demandez-en un exemplaire gratuit lors de votre prochaine commande.



**BIENEN  
MEIER KÜNTEN**  
5444 Künten (AG), Tel. 056 96 13 33