

Zeitschrift: Journal suisse d'apiculture
Herausgeber: Société romande d'apiculture
Band: 86 (1989)
Heft: 6

Werbung

Nutzungsbedingungen

Die ETH-Bibliothek ist die Anbieterin der digitalisierten Zeitschriften auf E-Periodica. Sie besitzt keine Urheberrechte an den Zeitschriften und ist nicht verantwortlich für deren Inhalte. Die Rechte liegen in der Regel bei den Herausgebern beziehungsweise den externen Rechteinhabern. Das Veröffentlichen von Bildern in Print- und Online-Publikationen sowie auf Social Media-Kanälen oder Webseiten ist nur mit vorheriger Genehmigung der Rechteinhaber erlaubt. [Mehr erfahren](#)

Conditions d'utilisation

L'ETH Library est le fournisseur des revues numérisées. Elle ne détient aucun droit d'auteur sur les revues et n'est pas responsable de leur contenu. En règle générale, les droits sont détenus par les éditeurs ou les détenteurs de droits externes. La reproduction d'images dans des publications imprimées ou en ligne ainsi que sur des canaux de médias sociaux ou des sites web n'est autorisée qu'avec l'accord préalable des détenteurs des droits. [En savoir plus](#)

Terms of use

The ETH Library is the provider of the digitised journals. It does not own any copyrights to the journals and is not responsible for their content. The rights usually lie with the publishers or the external rights holders. Publishing images in print and online publications, as well as on social media channels or websites, is only permitted with the prior consent of the rights holders. [Find out more](#)

Download PDF: 28.12.2025

ETH-Bibliothek Zürich, E-Periodica, <https://www.e-periodica.ch>

De plus en plus d'apiculteurs achètent
le sirop de sucre « Hostettler » pour abeilles, tout préparé,
car... ce qui est pratique ne doit pas être cher !

Prix usine (pris sur place)
pour juin 1989

Nombre de bidons	Kilos	Fr./kg
1- 4	27-108	1.47
5-10	135-270	1.40
11-15	297-405	1.36

Lors de plusieurs commandes une facture unique est possible !
(Prix réduits !)

- Lors de grosses commandes, prix sur demande.
- Les bidons sont à titre de prêt (sans dépôt)
- Paiement sur compte de chèque postal à la livraison.
- Fluctuation des prix sous réserve.

Prix lors d'envoi

(cargo domicile par CFF)

Prix comme ci-dessus + frais d'envoi. Les frais d'envoi sont en fonction du lieu de réception désiré. La marchandise vous sera livrée directement à domicile.

Hostettler-Spezialzucker AG
8048 Zurich-Altstetten
Hohlstrasse 501
Téléphone (01) 432 16 22.

Sirop Hostettler pour abeilles
(teneur totale en sucre: 69 à 70 %)

A découper et à nous envoyer dans une enveloppe affranchie à 50 centimes.

Commande

Je commande

_____ bidons (_____ kg)

pour le _____

- ☐ pris à votre entreprise
- ☐ franco domicile, livraison par camion (+ frais d'envoi)

Demande d'offre

Faites-moi une offre pour

_____ bidons (_____ kg)

- ☐ pris à votre entreprise
- ☐ franco domicile et cargo domicile (+ frais d'envoi)

Adresse

Nom _____

Prénom _____

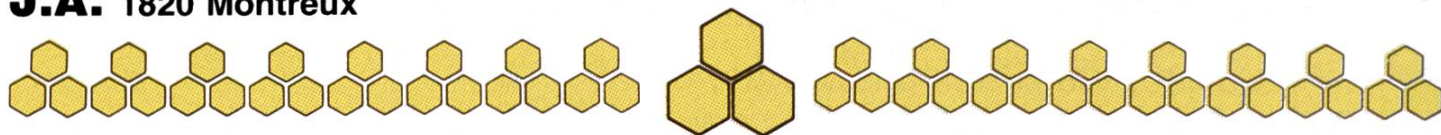
Rue _____

N° postal _____ Lieu _____

Tél. _____

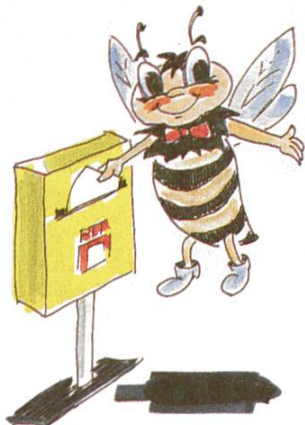
Déjà client ? ☐ Oui ☐ Non

Signature



NOUVEAU: Service 24 heures sur 24

Choisissez l'une des 5 possibilités de commande de matériel



1. Par poste

Utilisez la carte de commande jointe automatiquement à chaque facture et portant votre adresse ou la carte déjà affranchie de la dernière page du catalogue.



2. Par téléphone

No 056/96 13 33

Notre bureau prend rapidement note de votre commande, en allemand, français ou italien.



3. Commandes urgentes:

de 19.30 à 21.00

En cas de commandes dont le matériel doit être expédié par exprès le matin suivant, appelez le no 056/96 47 02 qui sera pratiquement toujours à votre disposition.

Pendant les heures d'ouverture (lundi-vendredi)

7.30-12.00/13.30-17.00

Le samedi 8.00-12.00

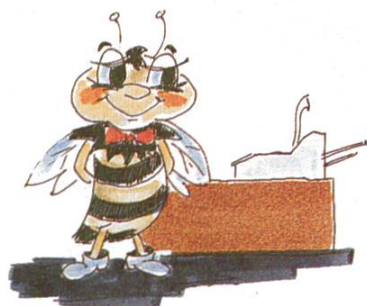
(du 1er mars au 30 octobre seulement)

En dehors des heures de travail:

Un enregistreur automatique prendra note de votre commande ou de votre message.

Pendant les fêtes de fin d'année:

Du 27 au 29 décembre: **le matin seulement.**



4. Par télex ou téléfax

Télex: 828 243 rnsk

Téléfax: 056/96 38 88



5. Rendez-vous visite:

Nous sommes volontiers à votre disposition pour vous faire voir les articles désirés dans notre local d'exposition et pour vous répondre en spécialistes à toutes les questions concernant l'apiculture.

Où se trouve Künten? Vous trouverez une orientation précise à la dernière page du catalogue.

