

Zeitschrift: Journal suisse d'apiculture
Herausgeber: Société romande d'apiculture
Band: 86 (1989)
Heft: 8

Nachruf: Nécrologie

Nutzungsbedingungen

Die ETH-Bibliothek ist die Anbieterin der digitalisierten Zeitschriften auf E-Periodica. Sie besitzt keine Urheberrechte an den Zeitschriften und ist nicht verantwortlich für deren Inhalte. Die Rechte liegen in der Regel bei den Herausgebern beziehungsweise den externen Rechteinhabern. Das Veröffentlichen von Bildern in Print- und Online-Publikationen sowie auf Social Media-Kanälen oder Webseiten ist nur mit vorheriger Genehmigung der Rechteinhaber erlaubt. [Mehr erfahren](#)

Conditions d'utilisation

L'ETH Library est le fournisseur des revues numérisées. Elle ne détient aucun droit d'auteur sur les revues et n'est pas responsable de leur contenu. En règle générale, les droits sont détenus par les éditeurs ou les détenteurs de droits externes. La reproduction d'images dans des publications imprimées ou en ligne ainsi que sur des canaux de médias sociaux ou des sites web n'est autorisée qu'avec l'accord préalable des détenteurs des droits. [En savoir plus](#)

Terms of use

The ETH Library is the provider of the digitised journals. It does not own any copyrights to the journals and is not responsible for their content. The rights usually lie with the publishers or the external rights holders. Publishing images in print and online publications, as well as on social media channels or websites, is only permitted with the prior consent of the rights holders. [Find out more](#)

Download PDF: 24.01.2026

ETH-Bibliothek Zürich, E-Periodica, <https://www.e-periodica.ch>

Société d'apiculture des Montagnes neuchâteloises

Ce matin du 25 juin 1989, c'est à 7 h 15 que les participants à la course annuelle et le soleil se retrouvent sur la place de la Gare.

Le car nous amène à Echallens où, après avoir visité le Musée du pain, nous déjeunons copieusement.

L'étape suivante nous conduit à Peney-le-Jorat où, malgré la vue un peu voilée sur le Moléson, un groupe d'apiculteurs et M. le syndic Gavillet nous accueillent chaleureusement. Ils nous font voir quelques jolies ruches vitrées de leur fabrication.

Ensuite, départ pour Essertes où M. Détraz et sa famille nous reçoivent avec autant de sympathie. Là, nous visitons le rucher de M. Détraz, qui est parfait.

Après l'excellent repas de midi, pris à l'Auberge Communale de Mézières, nous retournons aux abeilles, c'est-à-dire chez les reines de M^{me} et M. Sudan, à Ecoteaux. Leur élevage, leurs connaissances et leurs installations intéressent chacun.

Retour à La Chaux-de-Fonds aux environs de 20 h et chacun a pu récupérer ses essaims.

Nous profitons du journal pour remercier sincèrement de leur gentillesse toutes les personnes que nous avons rencontrées tout au long de cette belle journée.

NÉCROLOGIE

Société d'apiculture du Pays-d'Enhaut

† **Emile Annen, 1905**

Mardi 13 juin, à l'église de Rougemont, une foule d'amis et de connaissances étaient présents pour rendre les derniers honneurs à M. Emile Annen, de La Manche, décédé dans sa 85^e année après trois jours passés à l'hôpital.

Né à La Manche, il y a passé tout sa vie. Il y exploitait un domaine agricole de montagne, complété par un important rucher; son miel était renommé au loin. Il est entré dans la Société d'apiculture du Pays-d'Enhaut en 1930 et était notre plus ancien membre.

Grand connaisseur en apiculture, il ne manquait que rarement une assemblée, un cours ou une sortie. Lors de nos journées familiales il prenait sa clarinette et mettait immédiatement une ambiance de fête. Pendant de nombreuses années Emile a animé les bals champêtres de la région. La chasse était la partie récréative de sa vie. Il

était capable de nous indiquer où il y avait du chamois à coup sûr.

Le poids des années se faisant sentir, il descendait passer l'hiver au village de Rougemont, mais dès la neige fondue c'était le retour à La Manche.

La Société d'apiculture gardera de lui un grand et beau souvenir et elle présente à M^{me} Annen et à ses deux fils et famille ses sentiments de sincère sympathie. D. R.

À VENDRE

Reines carnioliennes de sélection

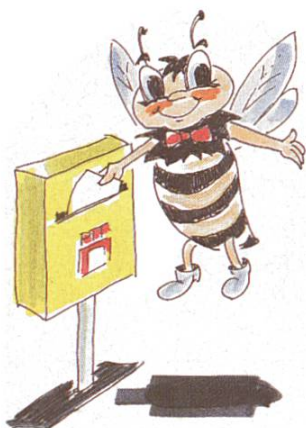
Prix Fr. 38.—
(laissez-passer et cage inclus), port
en plus.

J.-J. Cettou
1870 Monthey, Dailles 7
Tél. (025) 71 65 37 / 71 36 18



NOUVEAU: Service 24 heures sur 24

Choisissez l'une des 5 possibilités de commande de matériel



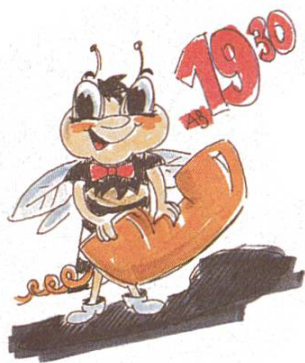
1. Par poste

Utilisez la carte de commande jointe automatiquement à chaque facture et portant votre adresse ou la carte déjà affranchie de la dernière page du catalogue.



2. Par téléphone No 056/96 13 33

Notre bureau prend rapidement note de votre commande, en allemand, français ou italien.



3. Commandes urgentes:

de 19.30 à 21.00

En cas de commandes dont le matériel doit être expédié par exprès le matin suivant, appelez le no 056/96 47 02 qui sera pratiquement toujours à votre disposition.

Pendant les heures d'ouverture (lundi-vendredi)

7.30-12.00/13.30-17.00

Le samedi 8.00-12.00

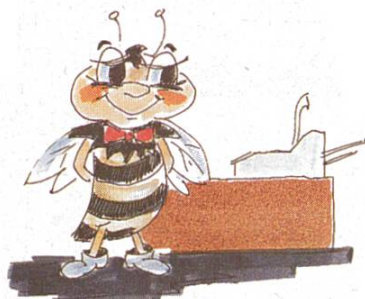
(du 1er mars au 30 octobre seulement)

En dehors des heures de travail:

Un enregistreur automatique prendra note de votre commande ou de votre message.

Pendant les fêtes de fin d'année:

Du 27 au 29 décembre: **le matin seulement.**



4. Par télex ou téléfax

Télex: 828 243 rnsk

Téléfax: 056/96 38 88



5. Rendez-nous visite:

Nous sommes volontiers à votre disposition pour vous faire voir les articles désirés dans notre local d'exposition et pour vous répondre en spécialistes à toutes les questions concernant l'apiculture.

Où se trouve Künten? Vous trouverez une orientation précise à la dernière page du catalogue.



**BIENEN
MEIER KÜNTEN**

5444 Künten (AG), Tél. 056 96 13 33