

Zeitschrift: Journal suisse d'apiculture
Herausgeber: Société romande d'apiculture
Band: 86 (1989)
Heft: 8

Werbung

Nutzungsbedingungen

Die ETH-Bibliothek ist die Anbieterin der digitalisierten Zeitschriften auf E-Periodica. Sie besitzt keine Urheberrechte an den Zeitschriften und ist nicht verantwortlich für deren Inhalte. Die Rechte liegen in der Regel bei den Herausgebern beziehungsweise den externen Rechteinhabern. Das Veröffentlichen von Bildern in Print- und Online-Publikationen sowie auf Social Media-Kanälen oder Webseiten ist nur mit vorheriger Genehmigung der Rechteinhaber erlaubt. [Mehr erfahren](#)

Conditions d'utilisation

L'ETH Library est le fournisseur des revues numérisées. Elle ne détient aucun droit d'auteur sur les revues et n'est pas responsable de leur contenu. En règle générale, les droits sont détenus par les éditeurs ou les détenteurs de droits externes. La reproduction d'images dans des publications imprimées ou en ligne ainsi que sur des canaux de médias sociaux ou des sites web n'est autorisée qu'avec l'accord préalable des détenteurs des droits. [En savoir plus](#)

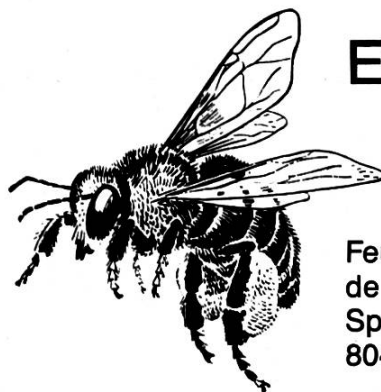
Terms of use

The ETH Library is the provider of the digitised journals. It does not own any copyrights to the journals and is not responsible for their content. The rights usually lie with the publishers or the external rights holders. Publishing images in print and online publications, as well as on social media channels or websites, is only permitted with the prior consent of the rights holders. [Find out more](#)

Download PDF: 23.01.2026

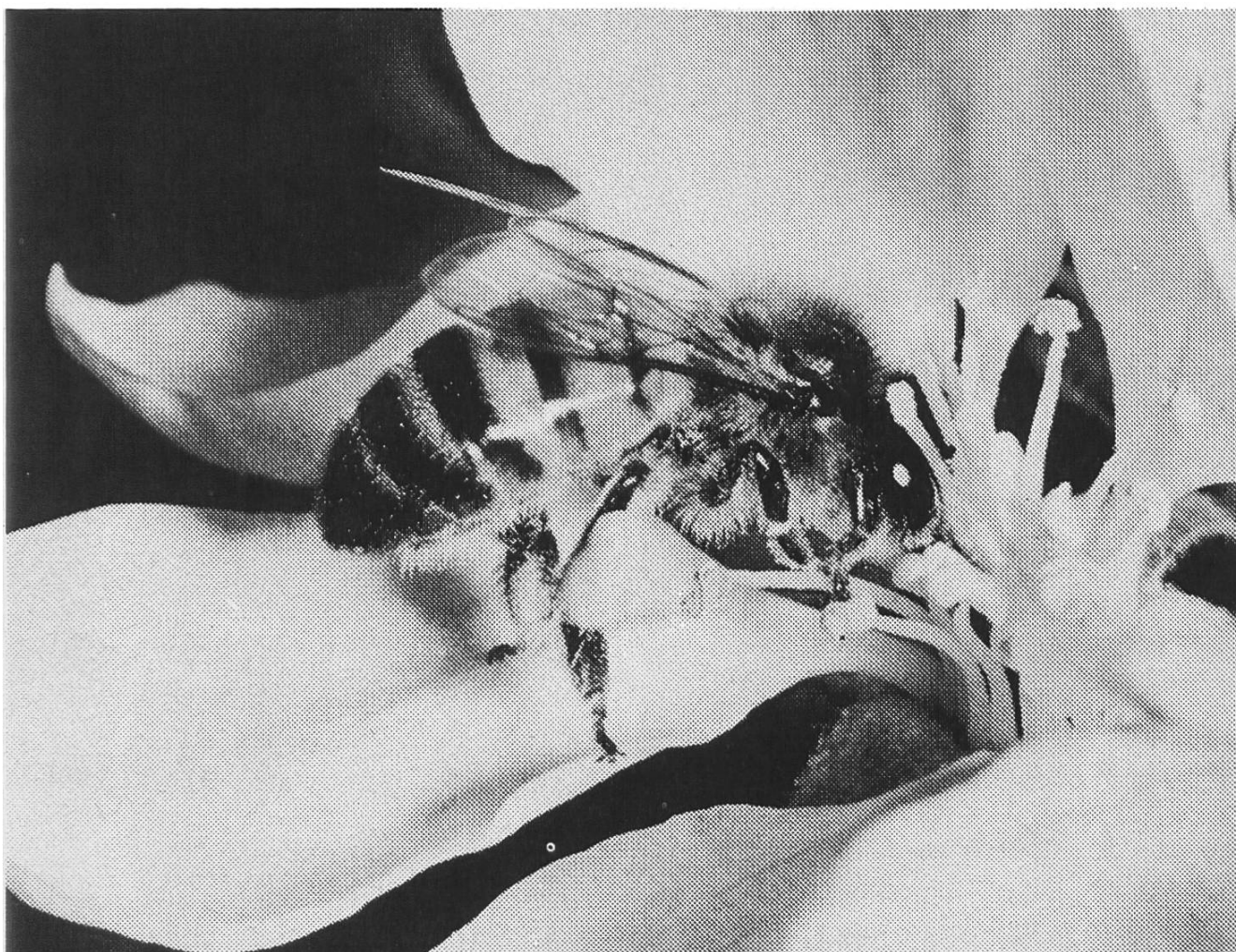
ETH-Bibliothek Zürich, E-Periodica, <https://www.e-periodica.ch>

Nouvelles des abeilles



Eté 1989

Feuille d'information
de Hostettler
Spezialzucker AG
8048 Zürich-Altstetten



Une abeille en quête de nectar dans une fleur de pommier

On sait que l'abeille reste fidèle à sa fleur... En effet, si une abeille commence à chercher le miel ou le pollen sur une fleur de pissenlit, c'est sur le pissen-

lit qu'elle continuera sa recherche. Un fait que l'on observe non sans surprise. Est-il au moins utile aux abeilles? Non! Pour les abeilles, cela représente plutôt un inconvénient, étant donné qu'elles doivent continuer leur vol, de fleur en fleur. De plus, dans les rayons, les différentes sortes de miel sont mélangées dans la même alvéole. Le pollen subit le

même sort: les différentes sortes sont elles aussi stockées l'une sur l'autre dans la même alvéole. Alors pourquoi les abeilles restent-elles toujours fidèles à la même sorte de fleurs? Parce que cette tradition est de grande utilité pour les plantes. Une merveille de la nature... les abeilles représentent une loi qui ne leur profite pas à elles, mais aux plantes!



*L'oignon (*allium cepa*), lorsqu'il est cultivé en grande quantité pour la production de semences, constitue une source importante de nectar pour les abeilles. Bien que pénétrante au début, l'odeur du miel frais d'oignons s'affaiblit très vite.* Ernst Bichtler, «Im Bienenland»

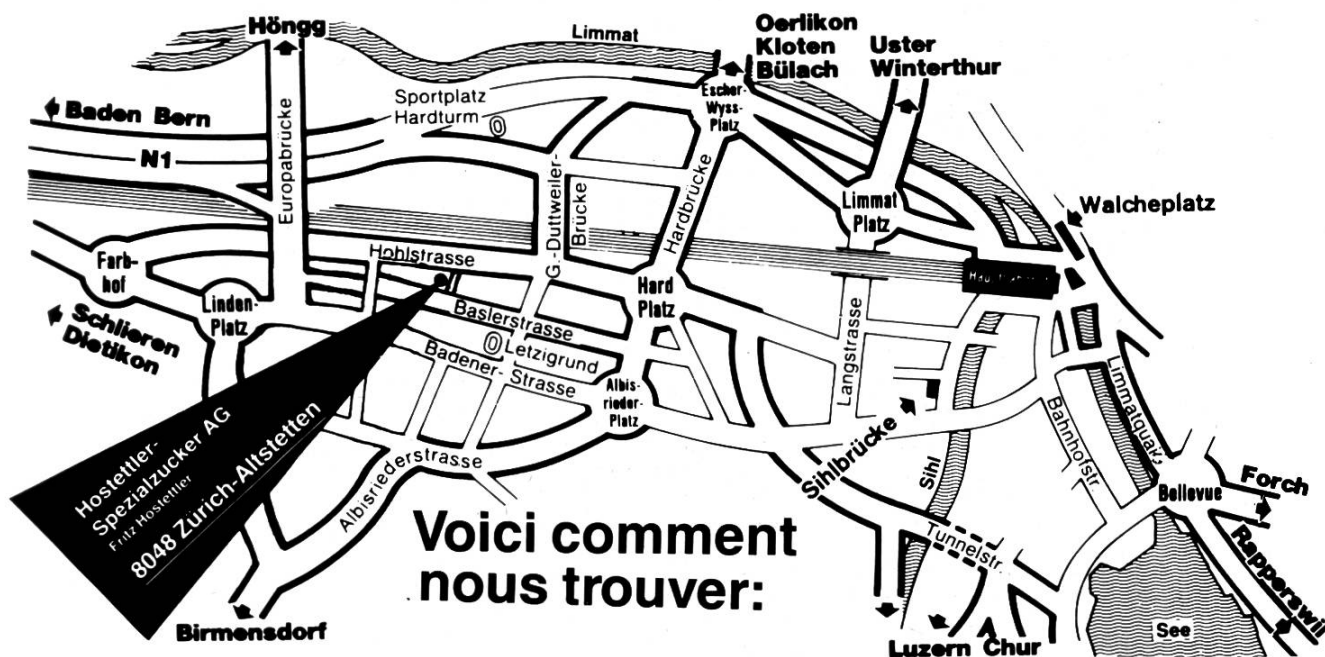


Depuis des années, j'achète mon **sirop de sucre prêt à l'emploi chez Hostettler à Zurich-Altstetten**, et j'en ai toujours été satisfait. A nous trois, il nous en faut environ 1000 kg. En les faisant venir en une seule expédition à la même gare, nous ferions une économie assez substantielle de frais de port. Qu'en pensez-vous? ... Je téléphonerai demain pour connaître le prix exact et vous donnerai réponse. Soit dit en passant, chacun d'entre nous recevrait sa propre facture, payable les 30 jours.

Apiculteur avec chapeau melon

C'est sans doute avec nostalgie que bien des Anglais ou amateurs de l'Angleterre regarderont cette photo. En effet, le chapeau melon ou «bowler hat» noir, si typique de la capitale anglaise, a pratiquement disparu de ses rues. Même dans la City, au coeur des immenses bâtiments bancaires, on ne l'aperçoit que rarement. Toutefois, comme l'illustre notre photo, un apiculteur britannique s'est une fois encore coiffé de ce couvrechef riche en traditions. Bien que d'apparence peu pratique, il constitue sans nul doute une protection très efficace contre les abeilles agressives.





**Voici comment
nous trouver:**

Hostettler Spezialzucker AG

8048 Zurich-Alstetten, Hohlstrasse 501

En nous prévenant par téléphone, vous pouvez
enlever votre marchandise le samedi matin

01-432 1622


Commande

Sirop Hostettler pour abeilles
(teneur totale en sucre de 69–70%)

_____ Bidons de 27 kg net = Total _____ kg (à titre de prêt, sans dépôt)

(Indiquer d'une croix ce qui convient)

☐ Je retire la marchandise à partir de l'entreprise
Zurich-Alstetten (Prix net)

☐ Je retire la marchandise par rail 
(Prix net + frais d'envoi)

Préparer la marchandise le _____ 19__

☐ franco domicile
☐ en gare (avis par les CFF)
☐ immédiatement
☐ le _____ 19__

Payable par compte CP après réception de la facture

Demande de prix: Veuillez m'envoyer une offre sans engagement pour:

_____ kg **Sirop Hostettler pour abeilles**
(teneur totale en sucre de 69–70%)

☐ retiré à partir de l'entreprise
☐ livré par rail

Prénom: _____

Nom: _____

Rue: _____

NPA: _____ Localité: _____

Tél.: _____

Déjà client: _____

☐ oui / ☐ non

Lieu, date: _____

Signature: _____

Sirop Hostettler pour abeilles

teneur totale en sucre: 69 à 70 %

De plus en plus d'apiculteurs achètent le sirop de sucre «Hostettler» pour abeilles, tout préparé, car ... ce qui est pratique ne doit pas être cher!

Prix usine (pris sur place)

Nombre de bidons	Kilos	Frs./kg
1 — 4	27—108	1.55
5—10	135—270	1.48
11—15	297—405	1.44

Lors de plusieurs commandes une facture unique est possible! (Prix réduits!)

- Lors des commandes à partir de 405 kg, prix sur demande.
- Les bidons sont à titre de prêt (sans dépôt).
- Paiement sur compte de chèque postal à la livraison.
- Fluctuation de prix sous réserve.

Prix lors d'envoi (cargo domicile par CFF)

Prix comme ci-dessus + frais d'envoi. Les frais d'envoi sont en fonction du lieu de réception désiré. La marchandise vous sera livrée directement à domicile.



**A découper et à adresser
dans une enveloppe affranchie
à 50 ct. à
Hostettler-Spezialzucker AG,
8048 Zürich-Altstetten, Hohlstrasse 501**