

Zeitschrift: Journal suisse d'apiculture
Herausgeber: Société romande d'apiculture
Band: 85 (1988)
Heft: 9

Artikel: Le vampirisme des varroas observé sur une larve d'abeille avec l'appareil photographique
Autor: Gerig, Luzio
DOI: <https://doi.org/10.5169/seals-1067746>

Nutzungsbedingungen

Die ETH-Bibliothek ist die Anbieterin der digitalisierten Zeitschriften auf E-Periodica. Sie besitzt keine Urheberrechte an den Zeitschriften und ist nicht verantwortlich für deren Inhalte. Die Rechte liegen in der Regel bei den Herausgebern beziehungsweise den externen Rechteinhabern. Das Veröffentlichen von Bildern in Print- und Online-Publikationen sowie auf Social Media-Kanälen oder Webseiten ist nur mit vorheriger Genehmigung der Rechteinhaber erlaubt. [Mehr erfahren](#)

Conditions d'utilisation

L'ETH Library est le fournisseur des revues numérisées. Elle ne détient aucun droit d'auteur sur les revues et n'est pas responsable de leur contenu. En règle générale, les droits sont détenus par les éditeurs ou les détenteurs de droits externes. La reproduction d'images dans des publications imprimées ou en ligne ainsi que sur des canaux de médias sociaux ou des sites web n'est autorisée qu'avec l'accord préalable des détenteurs des droits. [En savoir plus](#)

Terms of use

The ETH Library is the provider of the digitised journals. It does not own any copyrights to the journals and is not responsible for their content. The rights usually lie with the publishers or the external rights holders. Publishing images in print and online publications, as well as on social media channels or websites, is only permitted with the prior consent of the rights holders. [Find out more](#)

Download PDF: 26.04.2026

ETH-Bibliothek Zürich, E-Periodica, <https://www.e-periodica.ch>

Le vampirisme des varroas observé sur une larve d'abeille avec l'appareil photographique

Luzio Gerig, section apicole, FAM, 3097 Liebefeld

Introduction

Pour diagnostiquer la varroase, il est important non seulement d'identifier le parasite, mais aussi de déterminer l'ampleur de cette nouvelle parasitose. «Le contrôle de la chute naturelle» consiste à déceler les varroas morts et nous permet de prendre au moment propice les mesures biotechniques et chimiques, ces dernières en dose minimale (série d'articles sur la lutte intégrée contre la varroatose, *Journal suisse d'apiculture* à partir de septembre 1987).

Pour les chercheurs, il est indispensable de comparer au fur et à mesure d'anciennes expériences avec les connaissances récentes dans le domaine du varroa. Les nombreuses nouvelles informations doivent être examinées avant d'être intégrées dans la conduite du rucher. Un élément essentiel reste l'observation exacte et persistante des phénomènes naturels, soit des varroas.

Méthode

Les illustrations suivantes montrent des varroas suçant le sang d'une larve d'abeille. Celle-ci a été retirée d'une cellule de couvain operculée. Nous avons utilisé un appareil réflexe mono-objectif (Olympus OM-2n) avec système d'allongement, échelle d'agrandissement 1:2.2. La mise au point de l'optique fixe a été adaptée au déplacement du varroa. La profondeur de champ nécessaire a été obtenue avec le diaphragme maximum de 22 et un flash électronique TTL.

Orientation des varroas sur la larve d'abeille et autour de celle-ci

Les varroas de la fig. 1. traversent rapidement la larve allongée vivante. Lors de la prise de photo, un des varroas quittait la larve (fig. 2 à droite, marqué V, un peu flou); ce varroa s'agitait pendant cinquante minutes sur le couvre-fond et retournait ensuite directement, sans chercher, sur la larve. Pendant les sept minutes suivantes, ce jeu se répétait trois fois. Le varroa semble avoir un très bon système d'orientation, probablement olfactif.

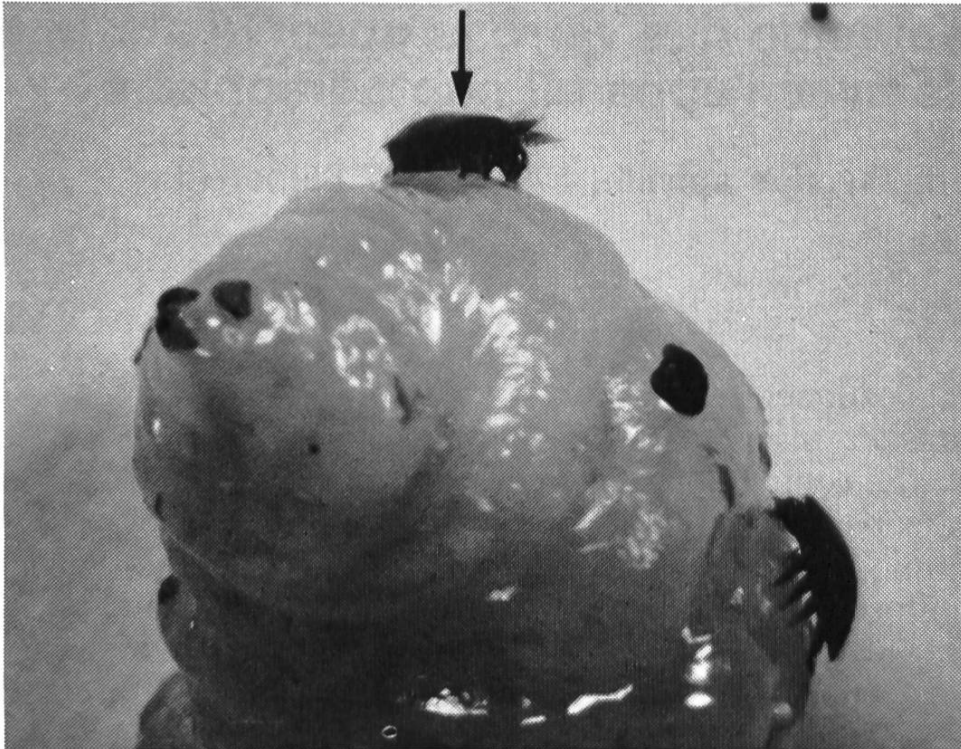


Fig. 1. Deux varroas se promènent sur une larve d'abeille allongée: le varroa en haut commence son repas de sang.



Fig. 2.

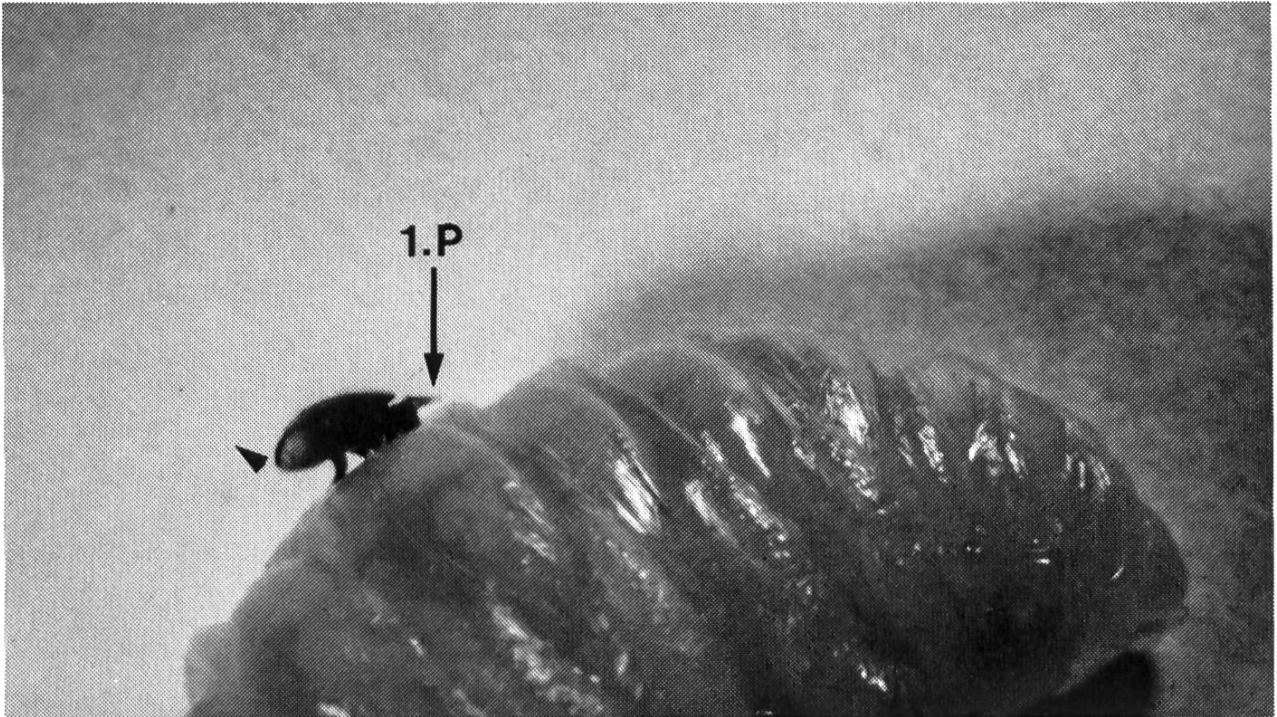


Fig. 3.



Fig. 4.



Fig. 5.

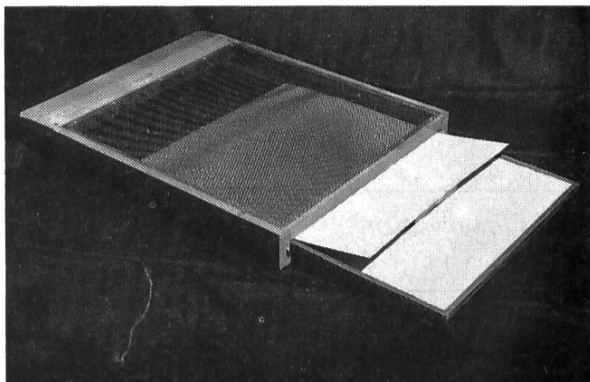
Le repas de sang

Les figs. 3 et 4 montrent un varroa suçant le sang d'une larve allongée. Il s'accroche sur sa victime avec ses pièces buccales. Avec les deux organes de coupe à leur base, il fait un trou dans le tégument de la larve et suce le sang qui en sort. La première paire de pattes, en position horizontale, bascule (fig. 3: 1.P). Elle est l'organe tactile du varroa et possède des organes sensoriels spéciaux. Pendant que le varroa suce le sang, il remue la partie postérieure de son corps comme un soufflet (fig. 3 et 4: la flèche noire indique ce mouvement), en s'accrochant sur la larve avec les ventouses se trouvant sur les six targes de la deuxième à la quatrième paire de pattes. La vue latérale montre le ventre du varroa rempli de sang. Couché sur la larve d'abeille, il se repose après le repas (fig. 5).

(Photographies : Luzio Gerig)

**Apiculteurs de la SAR :
lisez nos annonces**

Le moment est venu de monter sur vos ruches notre



NOUVEAU PLATEAU « SPÉCIAL VA »

- ▶ **Pour le contrôle et la lutte contre la varroase**
- ▶ **L'élimination de l'humidité dans les ruches**
- ▶ **Un état sanitaire général meilleur**
- ▶ **Et par simple enlèvement du tiroir, une aération complète :**

- dans les transports
- en période d'essaimage et de formation de « barbes »
- pour le blocage de la ponte en vue du traitement d'automne anti-varroa.

Notre **plateau « Spécial VA »**, avec tiroir muni d'un couvre-fonds en plastique et s'ouvrant vers l'arrière, permet en tout temps **un contrôle et un nettoyage rapides, sans contact direct avec les abeilles.**

Il s'adapte à toutes nos ruches, en lieu et place de l'ancien plateau, avec les quatre vis de fixation.

Sa construction en forte tôle perforée avec tiroir en panneau « Marine », facile à désinfecter si besoin est au chalumeau, **représente un investissement durable et rentable.**

Cette remarque est évidente, surtout si l'on considère les facilités d'emploi lors des multiples traitements annuels que l'on devra effectuer, ainsi qu'une grande amélioration du bien-être général de nos colonies.

Plateau « Spécial VA » monté et peint	DB	Fr. 83.—
Plateau « Spécial VA » monté et peint	DT	Fr. 86.—
Plateau « Spécial VA » non monté	DB	Fr. 70.—
Plateau « Spécial VA » non monté	DT	Fr. 73.—

Par 10 pièces, réduction Fr. 3.—

Autres accessoires utiles : voir pages 48-49 de notre catalogue

Ets Rithner & Cie **1870 Monthey**

Fabrique de ruches et fournitures générales pour l'apiculture — Téléphone (025) 71 21 54
Fabrik für Bienenzuchtgeräte — Fabricca di arnie e tutto il materiale per l'apicoltura