

**Zeitschrift:** Journal suisse d'apiculture  
**Herausgeber:** Société romande d'apiculture  
**Band:** 85 (1988)  
**Heft:** 7

## **Werbung**

### **Nutzungsbedingungen**

Die ETH-Bibliothek ist die Anbieterin der digitalisierten Zeitschriften auf E-Periodica. Sie besitzt keine Urheberrechte an den Zeitschriften und ist nicht verantwortlich für deren Inhalte. Die Rechte liegen in der Regel bei den Herausgebern beziehungsweise den externen Rechteinhabern. Das Veröffentlichen von Bildern in Print- und Online-Publikationen sowie auf Social Media-Kanälen oder Webseiten ist nur mit vorheriger Genehmigung der Rechteinhaber erlaubt. [Mehr erfahren](#)

### **Conditions d'utilisation**

L'ETH Library est le fournisseur des revues numérisées. Elle ne détient aucun droit d'auteur sur les revues et n'est pas responsable de leur contenu. En règle générale, les droits sont détenus par les éditeurs ou les détenteurs de droits externes. La reproduction d'images dans des publications imprimées ou en ligne ainsi que sur des canaux de médias sociaux ou des sites web n'est autorisée qu'avec l'accord préalable des détenteurs des droits. [En savoir plus](#)

### **Terms of use**

The ETH Library is the provider of the digitised journals. It does not own any copyrights to the journals and is not responsible for their content. The rights usually lie with the publishers or the external rights holders. Publishing images in print and online publications, as well as on social media channels or websites, is only permitted with the prior consent of the rights holders. [Find out more](#)

**Download PDF:** 24.01.2026

**ETH-Bibliothek Zürich, E-Periodica, <https://www.e-periodica.ch>**

# Nouvelles des abeilles



Été 1988

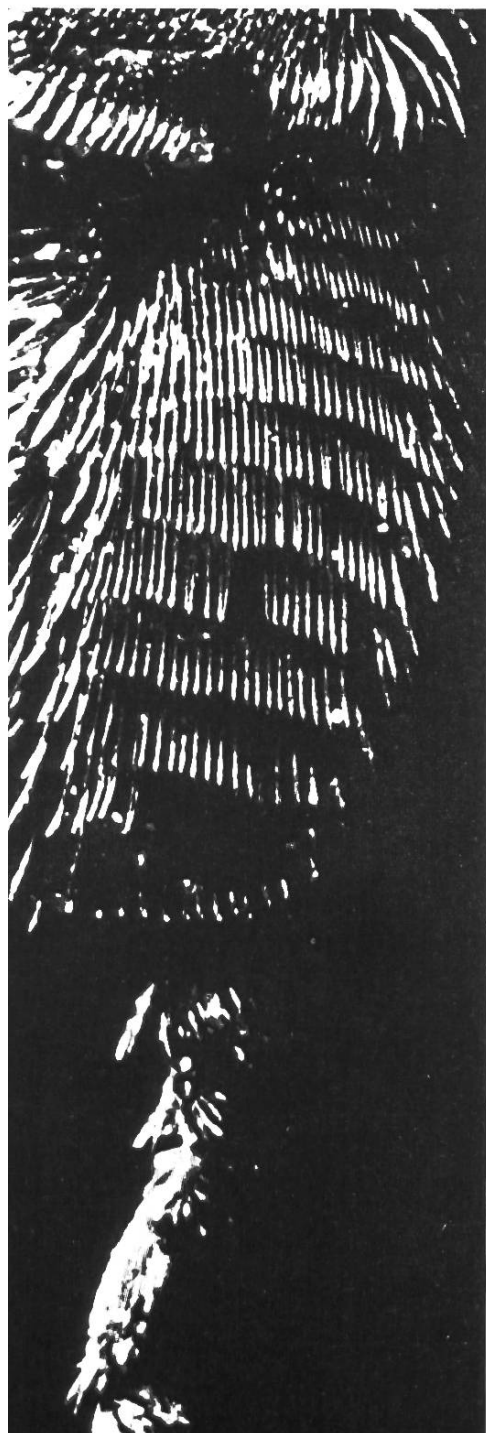
Feuille  
d'information  
de Hostettler  
Spezialzucker AG  
8048 Zurich-Altstetten

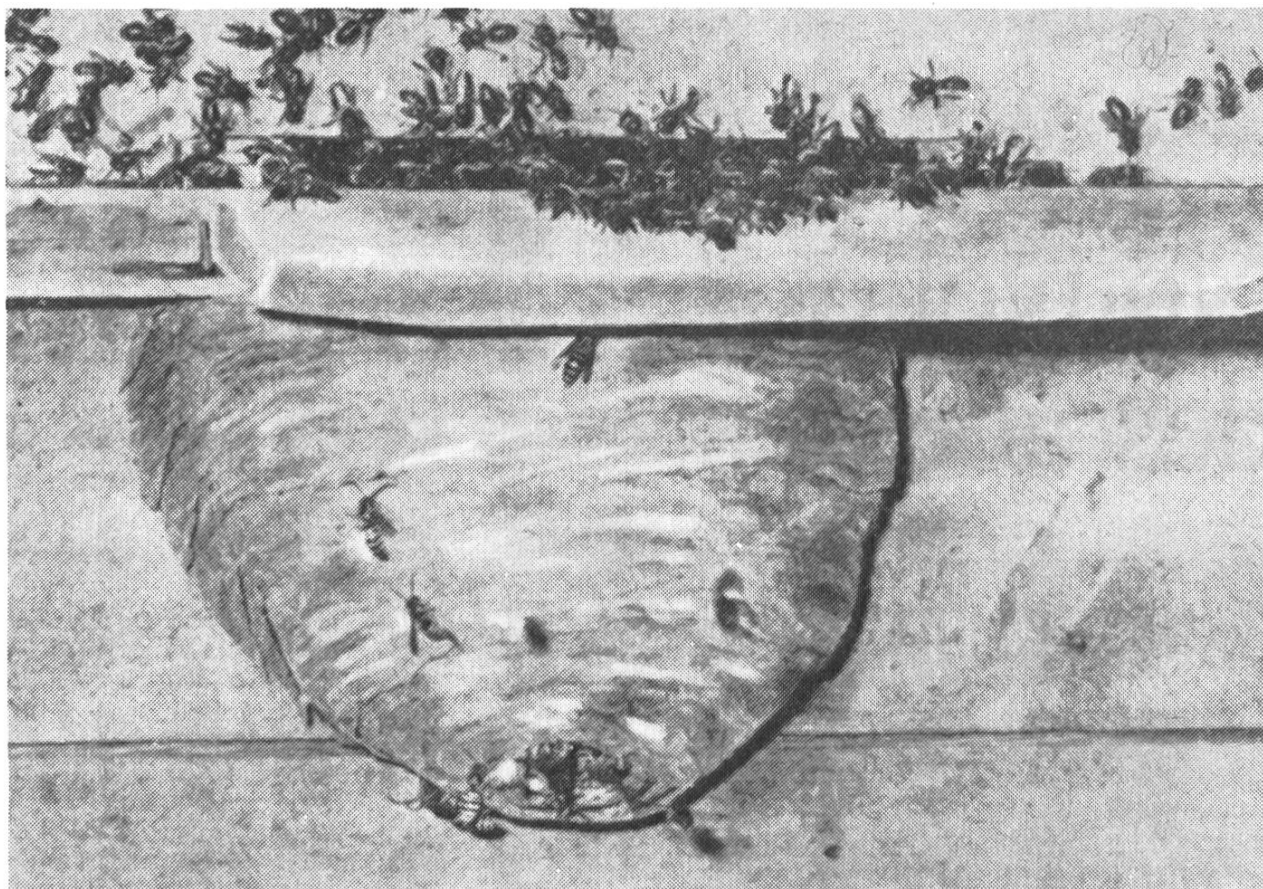
## *La patte de l'abeille*

Elle est indispensable pour la récolte du pollen et sert à nettoyer et à marcher. Quand l'abeille avance, il y a toujours trois des six pattes levées, si bien qu'elle ne repose que sur trois pattes avec lesquelles elle est capable de traîner son propre poids, de grimper à des façades verticales et de se mouvoir avec sûreté sur un parquet lisse comme un miroir aussi aisément que sur les faces inclinées en tout sens des pétales.

Ces tours d'adresse lui sont possibles grâce aux griffes situées à l'extrémité des pattes. Entre deux pointes doubles, fines comme des aiguilles, pouvant s'écarter et prendre appui sur n'importe quelle surface, rugueuse ou lisse, se trouve une cavité au milieu d'une pelote qui fait office de ventouse. Si l'abeille se meut sur une surface trop lisse, le godet s'ouvre en excréant un peu d'humidité qui provoque l'adhérence, ce qui fait que les pattes restent solidement accrochées.

Tiré du livre *Le Monde des Abeilles* de Harald Doering.





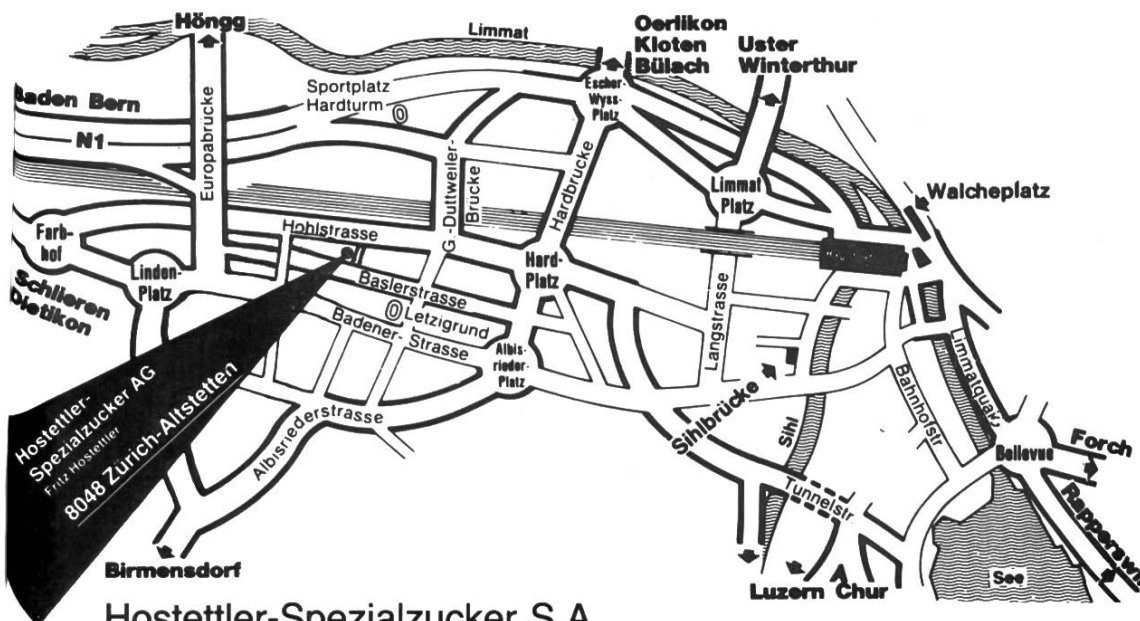
*Avez-vous déjà observé quelque chose de semblable?... Pour autant qu'on puisse honorer la guêpe pour avoir inventé le papier, son nid artistique n'a cependant pas sa place sous la planche de vol. (Photo Doering.)*



*Depuis des années, j'achète mon sirop chez Hostettler à Zurich-Altstetten. J'en ai été toujours satisfait. Nous en utilisons tous les trois environ 1000 kg. Si nous allons le chercher à la fabrique, nous bénéficions d'un prix d'enlèvement plus avantageux.*

*Qu'en pensez-vous? Je téléphonerai demain au sujet du prix et vous informerai. La facture sera faite directement à chacun de nous, avec paiement à 30 jours.*

## Voici comment nous trouver :



Hostettler-Spezialzucker S.A.

8048 Zurich-Altstetten, Hohlstrasse 501, tél. (01) 432 16 22

**En nous prévenant par téléphone, vous pouvez enlever votre marchandise le samedi matin.**

### Commande

Veillez me faire parvenir ☐ de suite / ☐ ou pour le \_\_\_\_ \_\_\_\_ 19\_\_\_\_  
☐ franco domicile\* / ou ☐ gare restante\*\*

\* **Franco domicile** signifie pour vous que notre maison paye les frais de transport jusqu'à votre maison.

\*\* Si vous désirez enlever vous-même le sirop à la gare, veuillez spécifier « **gare restante** ». Mais la gare n'effectue aucun remboursement.

\_\_\_\_\_ bidons de 27 kg = \_\_\_\_\_ kg  
 nets

**Sirop Hostettler pour abeilles**  
 (68/69% de teneur totale en sucre)

Paiement sur compte de chèques postaux après réception de la marchandise. Les bidons prêts restent la propriété de l'entreprise et doivent être retournés dans le délai d'une année.

### Demande de prix

Je m'intéresse, en raison de son prix,  
 à environ \_\_\_\_\_ kg de sirop Hostettler pour abeilles

☐ à l'usine ou  
☐ chemin de fer, franco domicile  
 (Vous recevrez une offre sans engagement)

Nom : \_\_\_\_\_ Prénom : \_\_\_\_\_

NAP : \_\_\_\_\_ Lieu : \_\_\_\_\_ Tél. 0 \_\_\_\_\_ / \_\_\_\_\_

Rue : \_\_\_\_\_ Date : \_\_\_\_\_ 19 \_\_\_\_\_

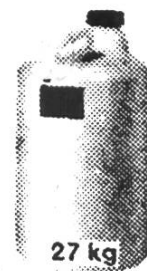
Signature :

***De plus en plus d'apiculteurs achètent le sirop tout préparé de Hostettler, car ce qui est pratique n'est pas forcément cher!***



*Fabrique de Zurich-Altstetten, Hohlstrasse 501, sortie de l'autoroute: Zurich-Altstetten*

### ***Bidons prêtés:***



*Toutes les livraisons se font en bidons prêtés, sont donc notre propriété, sans paiement d'un dépôt. La restitution doit se faire dans un an, soit franco par chemin de fer ou poste (ports ordinaires), soit nous être remis directement lors de l'enlèvement d'une nouvelle livraison.*

***Important: En été, nous avons un urgent besoin des bidons vides.***



A découper et à adresser  
dans une enveloppe affranchie  
à 50 ct. à  
Hostettler-Spezialzucker AG,  
8048 Zürich-Altstetten, Hohlstrasse 501