

Zeitschrift: Journal suisse d'apiculture
Herausgeber: Société romande d'apiculture
Band: 85 (1988)
Heft: 3

Artikel: Reconnaître le varroa... : apprendre à le reconnaître
Autor: Gerig, Luzio
DOI: <https://doi.org/10.5169/seals-1067729>

Nutzungsbedingungen

Die ETH-Bibliothek ist die Anbieterin der digitalisierten Zeitschriften auf E-Periodica. Sie besitzt keine Urheberrechte an den Zeitschriften und ist nicht verantwortlich für deren Inhalte. Die Rechte liegen in der Regel bei den Herausgebern beziehungsweise den externen Rechteinhabern. Das Veröffentlichen von Bildern in Print- und Online-Publikationen sowie auf Social Media-Kanälen oder Webseiten ist nur mit vorheriger Genehmigung der Rechteinhaber erlaubt. [Mehr erfahren](#)

Conditions d'utilisation

L'ETH Library est le fournisseur des revues numérisées. Elle ne détient aucun droit d'auteur sur les revues et n'est pas responsable de leur contenu. En règle générale, les droits sont détenus par les éditeurs ou les détenteurs de droits externes. La reproduction d'images dans des publications imprimées ou en ligne ainsi que sur des canaux de médias sociaux ou des sites web n'est autorisée qu'avec l'accord préalable des détenteurs des droits. [En savoir plus](#)

Terms of use

The ETH Library is the provider of the digitised journals. It does not own any copyrights to the journals and is not responsible for their content. The rights usually lie with the publishers or the external rights holders. Publishing images in print and online publications, as well as on social media channels or websites, is only permitted with the prior consent of the rights holders. [Find out more](#)

Download PDF: 29.12.2025

ETH-Bibliothek Zürich, E-Periodica, <https://www.e-periodica.ch>



Reconnaître le varroa... apprendre à le reconnaître

**Luzio Gerig,
Section apicole, Liebefeld**

Avec ce reportage photographique de mes récents travaux avec les ruches sur le front de la varroa, j'aimerais familiariser le lecteur du *JSA* avec l'aspect du varroa. Qui a la forme et la couleur du varroa en tête décèlera facilement les colonies infestées par cet arthropode parasite.

Fig. 2.

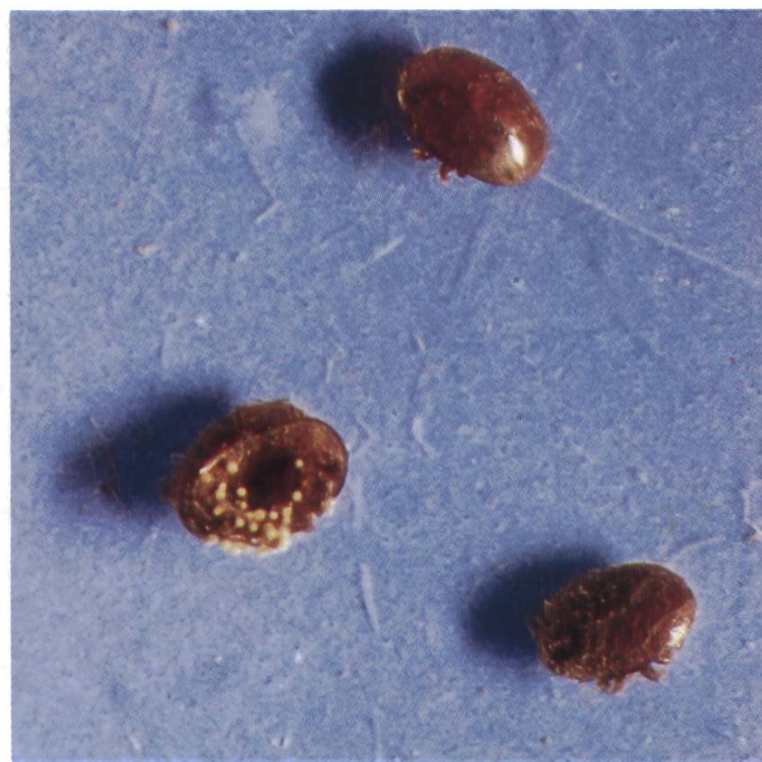
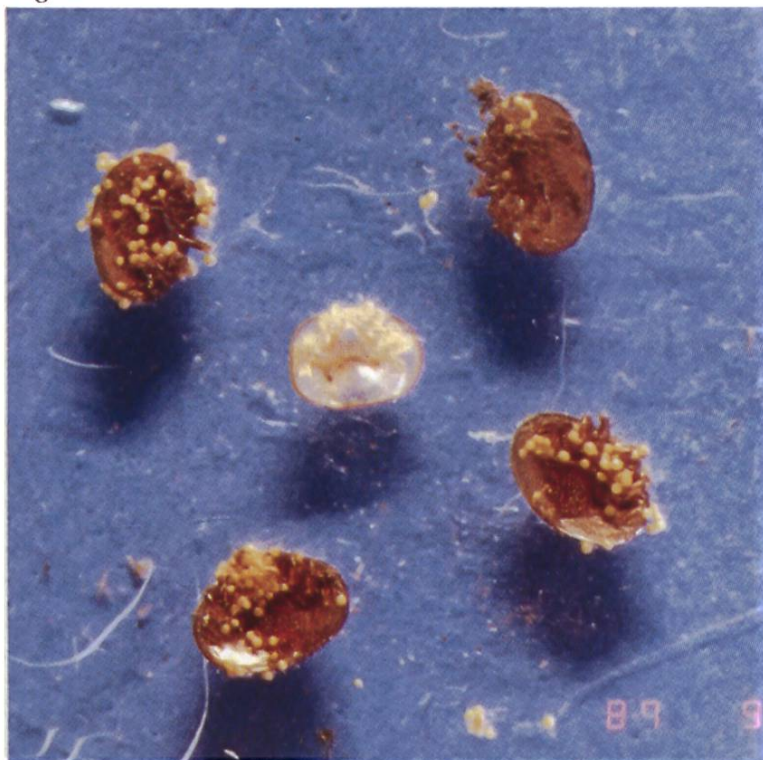


Fig. 1.

Fig. 1. Deux femelles en position normale et une sur le dos nous montrent leur forme ovale caractéristique et leur couleur brun châtain. Les boules jaunes de 0,1 mm de diamètre sont probablement des fructifications de champignons saprophytes. Agrandissement : 10 ×.

Fig. 2. Quatre femelles adultes (brun clair) et au centre une jeune au stade deutonymphe (1,0 × 1,3 mm). On remarque chez la nymphe le bord chitinisé du sclérite dorsal de couleur ivoire.

Fig. 3. Femelles varroas foncées et claires sorties du couvain operculé par giclage du rayon après désoperculation. On remarque également des débris de pupes d'abeilles.

Fig. 4. Portion d'un linge en PVC dont le quadrillage de 5 cm permet de compter plus aisément les varroas. La pointe du couteau attire l'attention sur une deutonymphe claire indiquant que la colonie d'abeilles élevait encore du couvain le 12 septembre 1987.



Fig. 3.

Fig. 4.

