

Zeitschrift: Journal suisse d'apiculture
Herausgeber: Société romande d'apiculture
Band: 84 (1987)
Heft: 8

Artikel: Les guêpes porteuses de varroas!
Autor: Gerig, Luzio
DOI: <https://doi.org/10.5169/seals-1067711>

Nutzungsbedingungen

Die ETH-Bibliothek ist die Anbieterin der digitalisierten Zeitschriften auf E-Periodica. Sie besitzt keine Urheberrechte an den Zeitschriften und ist nicht verantwortlich für deren Inhalte. Die Rechte liegen in der Regel bei den Herausgebern beziehungsweise den externen Rechteinhabern. Das Veröffentlichen von Bildern in Print- und Online-Publikationen sowie auf Social Media-Kanälen oder Webseiten ist nur mit vorheriger Genehmigung der Rechteinhaber erlaubt. [Mehr erfahren](#)

Conditions d'utilisation

L'ETH Library est le fournisseur des revues numérisées. Elle ne détient aucun droit d'auteur sur les revues et n'est pas responsable de leur contenu. En règle générale, les droits sont détenus par les éditeurs ou les détenteurs de droits externes. La reproduction d'images dans des publications imprimées ou en ligne ainsi que sur des canaux de médias sociaux ou des sites web n'est autorisée qu'avec l'accord préalable des détenteurs des droits. [En savoir plus](#)

Terms of use

The ETH Library is the provider of the digitised journals. It does not own any copyrights to the journals and is not responsible for their content. The rights usually lie with the publishers or the external rights holders. Publishing images in print and online publications, as well as on social media channels or websites, is only permitted with the prior consent of the rights holders. [Find out more](#)

Download PDF: 24.01.2026

ETH-Bibliothek Zürich, E-Periodica, <https://www.e-periodica.ch>

LES GUÊPES PORTEUSES DE VARROAS!

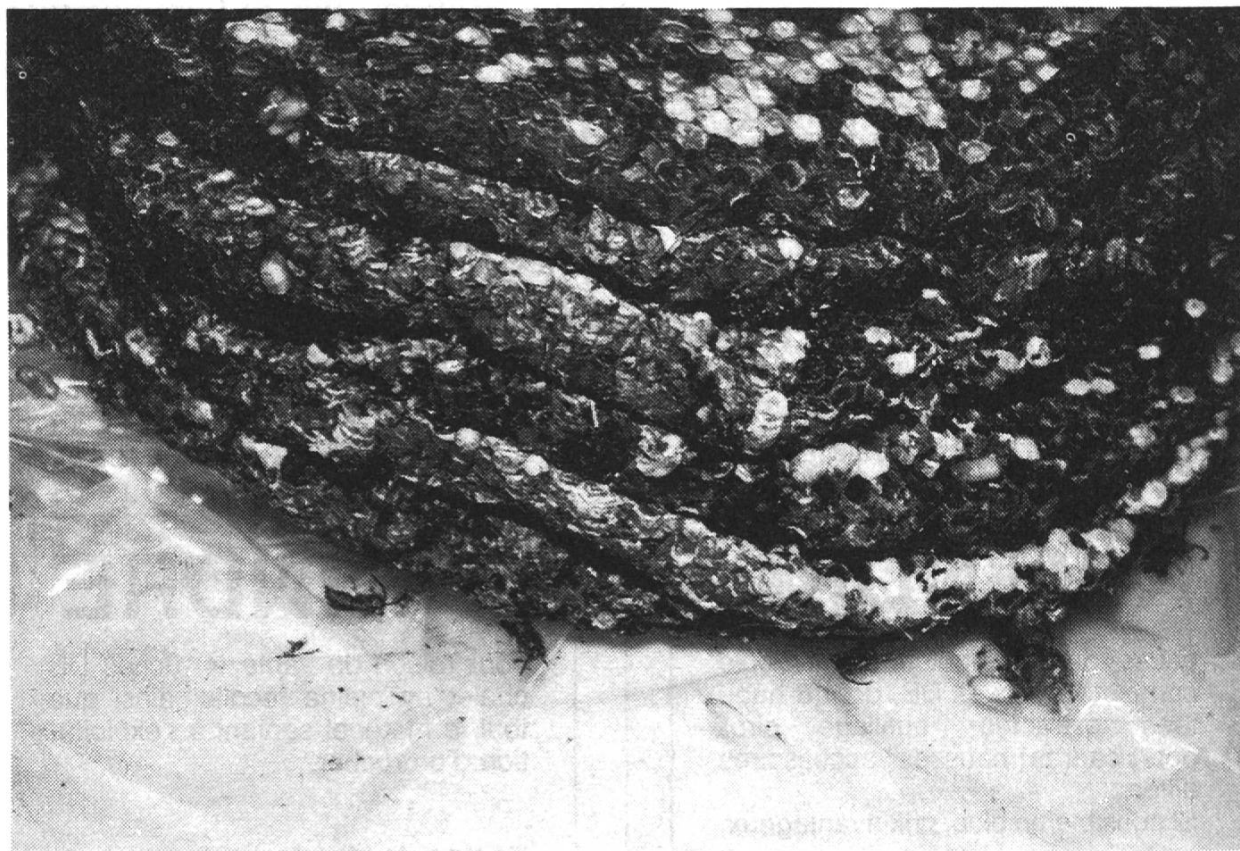
Luzio Gerig, Section apicole, 3097 Liebefeld

1987 va-t-il être une année des guêpes? Encore au mois de juin, on a vu partout quantité de grandes guêpes.

C'était des reines en quête d'emplacements appropriés pour faire leur nid. Dans le monde des guêpes, les femelles fécondées provenant du couvain de l'année passée sont seules à faire **tous les travaux** avant l'hivernage: chercher un emplacement adéquat pour le nid, ramasser le matériel de bois plus ou moins décomposé pour le

broyer et le mélanger avec leur salive et ensuite en construire le nid, qui est un édifice de cellules rond ou hexagonal selon l'espèce de guêpe.

L'été ou l'automne sera-t-il marqué par le fléau des guêpes? Nous l'ignorons, car le développement des guêpes peut être influencé tant par des facteurs favorables, tels que la quantité de nourriture disponible et le beau temps, que par des facteurs négatifs comme le mauvais temps, les pé-



Vue latérale d'un nid de guêpes de six couches, retiré d'une ruche de paille d'un rucher infesté.
(Photo: Luzio Gerig)

Nouvelles des abeilles



Été 1987

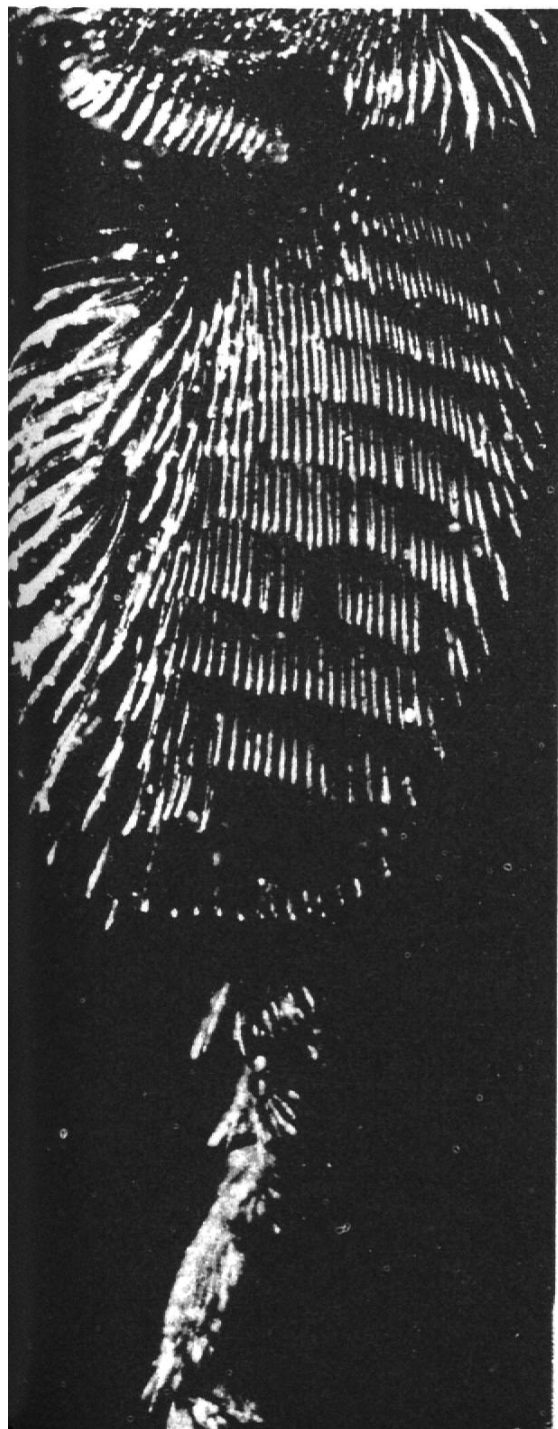
Feuille
d'information
de Hostettler
Spezialzucker AG
8048 Zurich-Altstetten

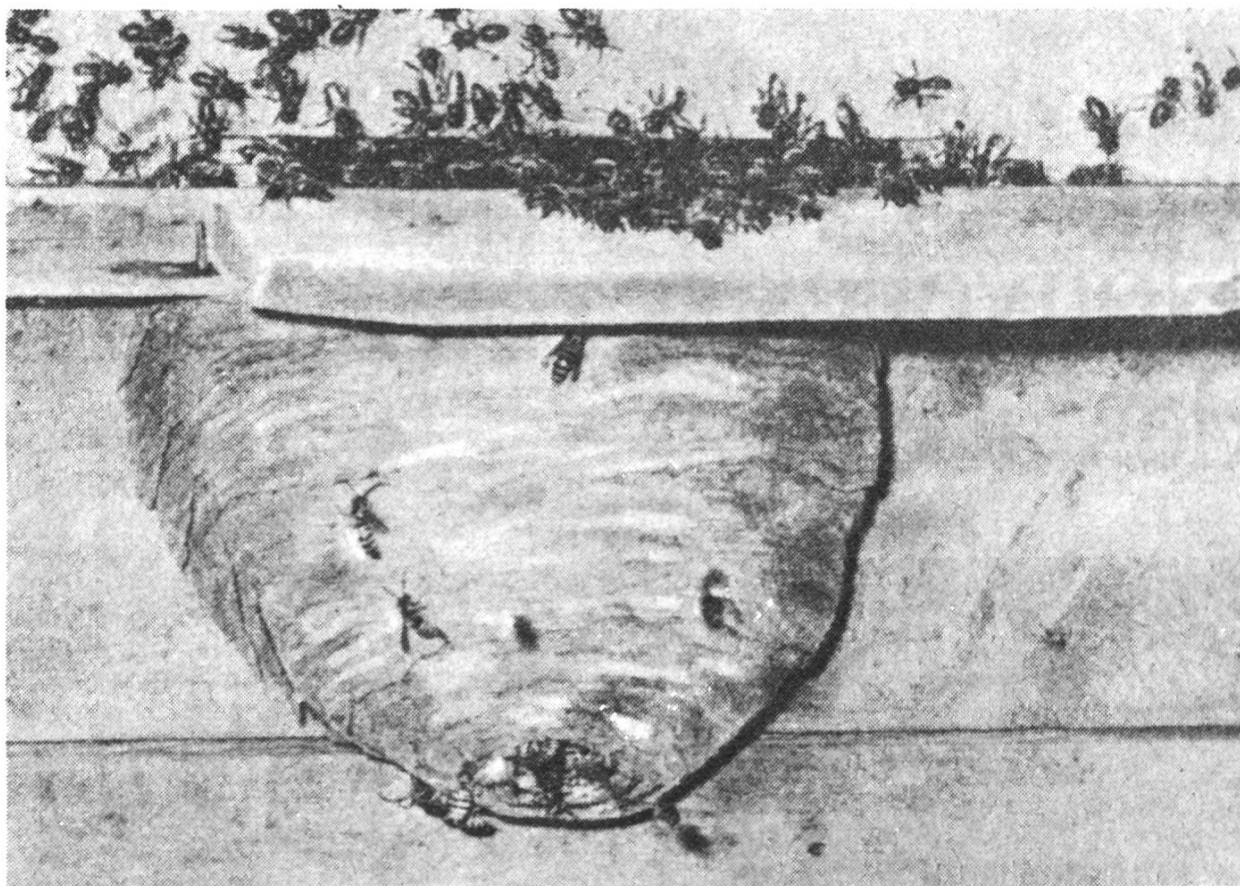
La patte de l'abeille

Elle est indispensable pour la récolte du pollen et sert à nettoyer et à marcher. Quand l'abeille avance, il y a toujours trois des six pattes levées, si bien qu'elle ne repose que sur trois pattes avec lesquelles elle est capable de traîner son propre poids, de grimper à des façades verticales et de se mouvoir avec sûreté sur un parquet lisse comme un miroir aussi aisément que sur les faces inclinées en tout sens des pétales.

Ces tours d'adresse lui sont possibles grâce aux griffes situées à l'extrémité des pattes. Entre deux pointes doubles, fines comme des aiguilles, pouvant s'écarter et prendre appui sur n'importe quelle surface, rugueuse ou lisse, se trouve une cavité au milieu d'une pelote qui fait office de ventouse. Si l'abeille se meut sur une surface trop lisse, le godet s'ouvre en excréant un peu d'humidité qui provoque l'adhérence, ce qui fait que les pattes restent solidement accrochées.

Tiré du livre *Le Monde des Abeilles* de Harald Doering.





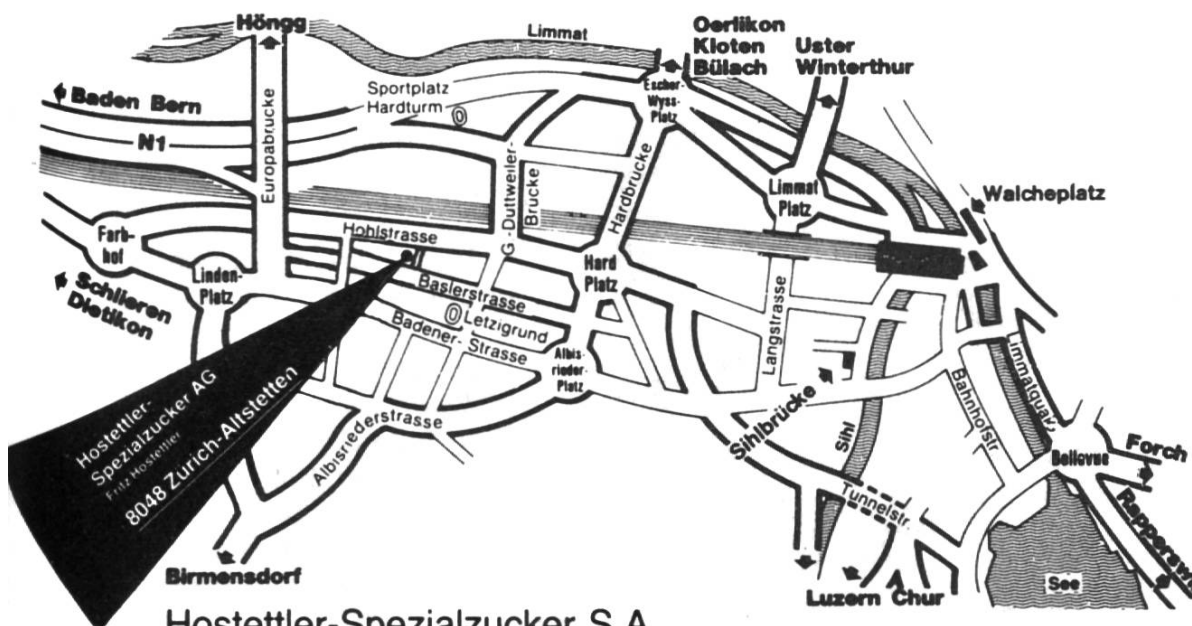
Avez-vous déjà observé quelque chose de semblable?... Pour autant qu'on puisse honorer la guêpe pour avoir inventé le papier, son nid artistique n'a cependant pas sa place sous la planche de vol. (Photo Doering.)



Depuis des années, j'achète mon sirop chez Hostettler à Zurich-Altstetten. J'en ai été toujours satisfait. Nous en utilisons tous les trois environ 1000 kg. Si nous allons le chercher à la fabrique, nous bénéficions d'un prix d'enlèvement plus avantageux.

Qu'en pensez-vous? Je téléphonerai demain au sujet du prix et vous informerai. La facture sera faite directement à chacun de nous, avec paiement à 30 jours.

Voici comment nous trouver :



Hostettler-Spezialzucker S.A.

8048 Zurich-Altstetten, Hohlstrasse 501, tél. (01) 432 16 22

En nous prévenant par téléphone, vous pouvez enlever votre marchandise le samedi matin.

Commande

Veillez me faire parvenir ☐ de suite / ☐ ou pour le __ __ 19__
☐ franco domicile* / ou ☐ gare restante**

* **Franco domicile** signifie pour vous que notre maison paye les frais de transport jusqu'à votre maison.

** Si vous désirez enlever vous-même le sirop à la gare, veuillez spécifier « **gare restante** ». Mais la gare n'effectue aucun remboursement.

_____ bidons de 27 kg = _____ kg
 nets

Sirop Hostettler pour abeilles
 (68/69% de teneur totale en sucre)

Paiement sur compte de chèques postaux après réception de la marchandise. Les bidons prêtés restent la propriété de l'entreprise et doivent être retournés dans le délai d'une année.

Demande de prix

Je m'intéresse, en raison de son prix,
 à environ _____ kg de sirop Hostettler pour abeilles

☐ à l'usine ou
☐ chemin de fer, franco domicile
 (Vous recevrez une offre sans engagement)

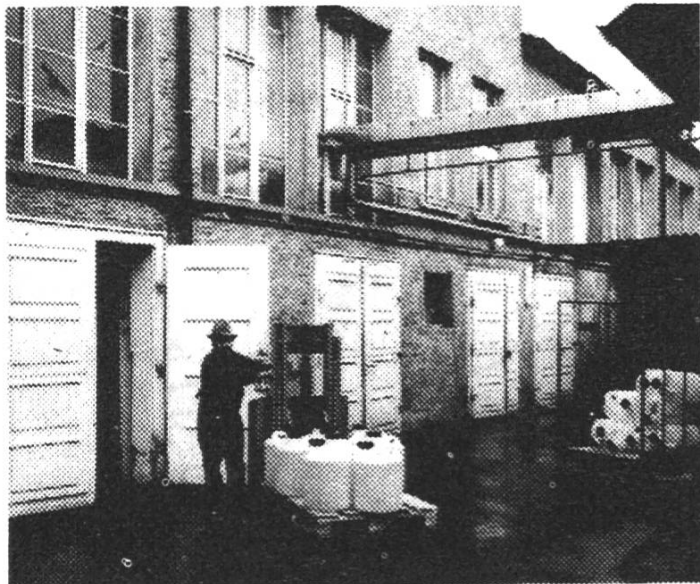
Nom : _____ Prénom : _____

NAP : _____ Lieu : _____ Tél. 0 _____ / _____

Rue : _____ Date : _____ 19 _____

Signature :

De plus en plus d'apiculteurs achètent le sirop tout préparé de Hostettler, car ce qui est pratique n'est pas forcément cher!



Fabrique de Zurich-Altstetten, Hohlstrasse 501, sortie de l'autoroute: Zurich-Altstetten

Bidons prêtés:



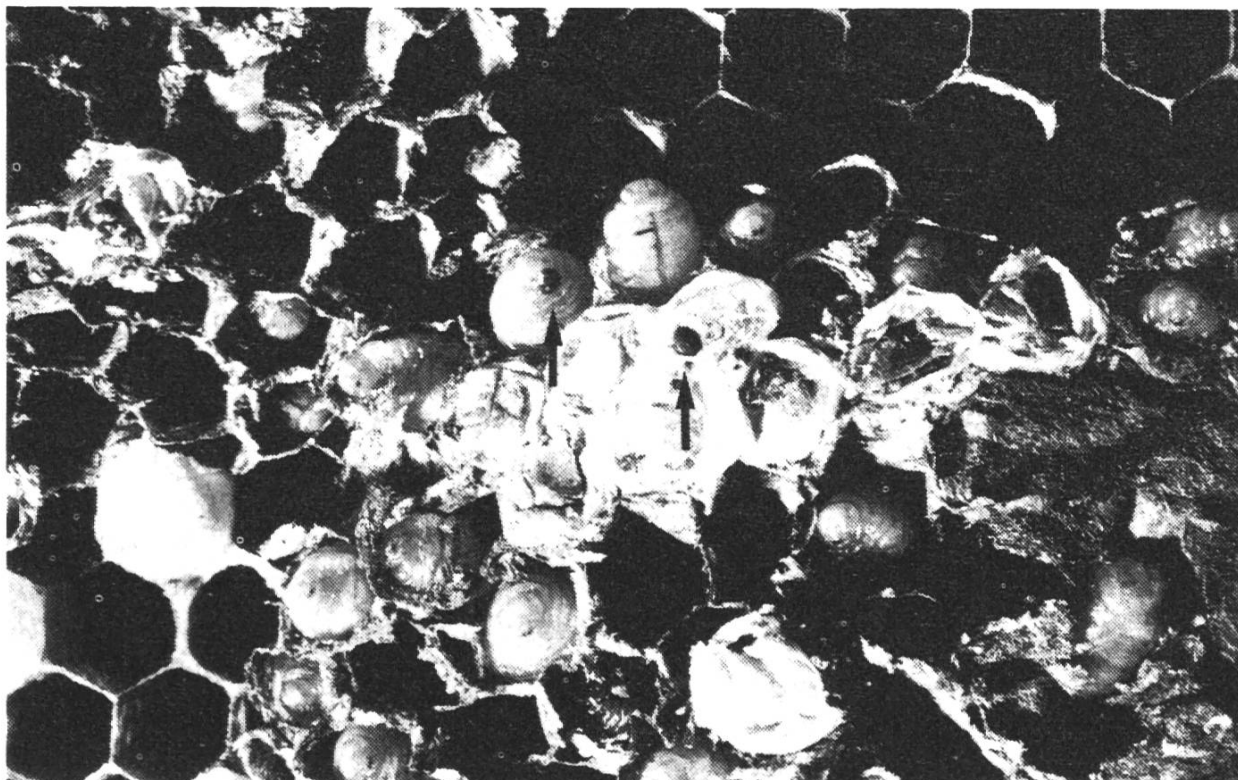
Toutes les livraisons se font en bidons prêtés, sont donc notre propriété, sans paiement d'un dépôt. La restitution doit se faire dans un an, soit franco par chemin de fer ou poste (ports ordinaires), soit nous être remis directement lors de l'enlèvement d'une nouvelle livraison.

Important: En été, nous avons un urgent besoin des bidons vides.



**A découper et à adresser
dans une enveloppe affranchie
à 50 ct. à**

**Hostettler-Spezialzucker AG,
8048 Zürich-Altstetten, Hohlstrasse 501**



Partie d'un nid de guêpes avec couvain ouvert et couvain operculé. Les flèches signalent les varroas. (Photo: Luzio Gerig)

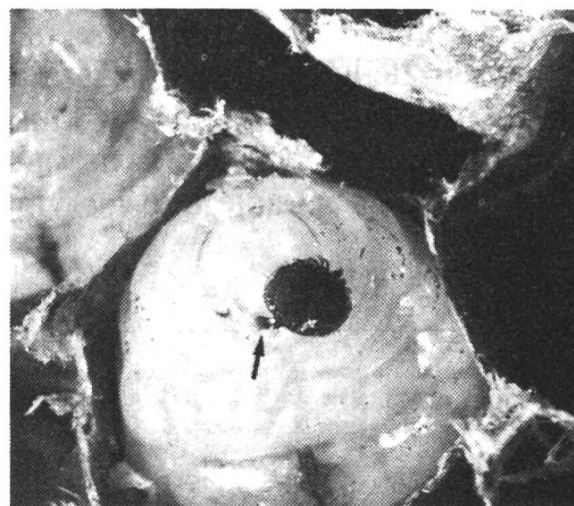
riodes de froid, la forte multiplication des parasites, les maladies. Il faut attendre l'arrivée de l'automne pour en savoir plus.

Pourquoi cet intérêt soudain pour les guêpes ?

Depuis l'automne passé, nous savons, grâce à des observations faites par MM. Bänninger, Rudig et Spiess, que **les guêpes peuvent également être porteuses de varroas.**

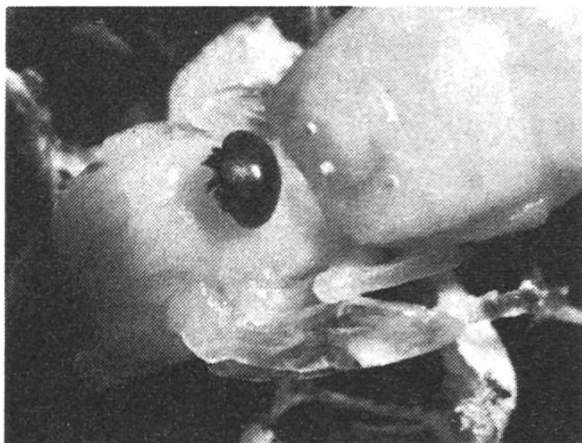
D'un rapport de l'inspecteur des ruchers cantonal, nous apprenons que 20 colonies d'abeilles de la région de Dübendorf (canton de Zurich), fortement atteintes de varroatose, ont dé péri. Après avoir dûment déclaré la maladie, l'inspecteur des ruchers a découvert des guêpes en train de trans-

porter dans une vieille ruche de paille des larves d'abeilles déro-



Une larve de guêpe vivante se défend contre l'intrus. (Les bords de la cellule ont été coupés pour obtenir une meilleure photographie.) La larve de guêpe essaie de saisir, avec ses mandibules (flèche) à deux dents bien visibles, les pattes du varroa.

(Photo: Luzio Gerig)



Nymphe de guêpe dégagée d'une cellule operculée avec un varroa suçant sur le thorax.
(Photo: Luzio Gerig)

bées. Un nid de guêpes de 6 couches d'environ 35 cm de diamètre a ensuite été retiré de la ruche de paille et envoyé à la Section apicole pour qu'elle l'examine.

Sur les trois couches du centre du nid de guêpes, nous avons trouvé au total 42 varroas pour 2562 stades de développement larvaires analysés. Nous pouvons donc en déduire que les guêpes sont en effet susceptibles de transmettre les varroas. Toutefois, aucun indice ne signale que les var-

roas se multiplient dans les cellules des nids de guêpes.

Les guêpes adultes avaient recueilli, pour l'élevage de leur propre couvain, du couvain d'abeilles dans la ruche fortement infestée de M. B., où elles ont été contaminées. Elles portaient chacune de 1 à 3 varroas.

On sait que les abeilles ne refusent pas aux guêpes pillardes et carnivores l'accès aux ruches. Il n'est donc pas exclu que les guêpes contribuent, dans une certaine mesure, à la transmission de la varroatose d'un rucher à l'autre.

**Apiculteurs
favorisez
les moniteurs et
apiculteurs-éleveurs
de la SAR**

À VENDRE

pour raison professionnelle, région Veveyse, magnifique rucher avec annexe sur parcelle de 1200 m², proximité ruisseau et source.

Pour renseignements:

Tél. (021) 26 62 81, heures des repas.

À VENDRE

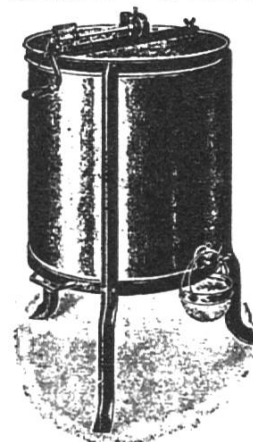
cause santé, 5 ruches DB avec hausses, peuplées, prêtes pour la deuxième récolte, chez

**André Crot-Gerber,
Praz-Charbon, 1073 Savigny.
Tél. (021) 97 12 87,
heures des repas s.v.p.**

UN EXTRACTEUR POUR TOUTE UNE VIE!

Tous nos extracteurs sont en acier inoxydable et étudiés pour tous les systèmes de cadres.

Ils sont livrables avec engrenage à main ou avec moteur spécial à deux sens de rotation et réglage de vitesse.



Mini-extracteur, inox, à 6 cadres de hausse ou 3 grands cadres, engrenage à main

Fr. 630.—

Extracteur universel, inox, à 8 cadres de hausse ou 4 grands cadres, engrenage à main

Fr. 730.—

Extracteur radial, inox, nouveau modèle renforcé, cuve inox, engrenage à main, **pour 9 cadres** de hausse ou 3 grands cadres, robinet métal chromé
Idem, avec moteur

Fr. 1090.—

Fr. 1342.—

Grand extracteur radial, inox, pour 16 cadres de hausse ou 4 grands cadres, nouveau modèle à main
à moteur

Fr. 1540.—

Fr. 1910.—

Tout pour l'extraction

- MATURATEURS avec robinet pour 25, 50, 100, 200, 350 kg, en acier inox.
- Couteaux et rabots électriques, fourchettes à désoperculer.
- Bocaux en verre de 250 g, 500 g, 1 kg.
- Etiquettes à miel 4 couleurs.

Boîtes à miel « MEIER » type K

Nouvelle boîte « IDÉAL » en carton paraffiné
Splendide exécution en 4 couleurs

Fond renforcé - Couvercle double
Textes français, allemand et italien

Catalogue s/demande

Rithner & Cie, 1870 Monthey - 025/71 21 54