

**Zeitschrift:** Journal suisse d'apiculture  
**Herausgeber:** Société romande d'apiculture  
**Band:** 84 (1987)  
**Heft:** 6

**Artikel:** Le signalement du pou des abeilles et du varroa  
**Autor:** Gerig, Luzio  
**DOI:** <https://doi.org/10.5169/seals-1067708>

### **Nutzungsbedingungen**

Die ETH-Bibliothek ist die Anbieterin der digitalisierten Zeitschriften auf E-Periodica. Sie besitzt keine Urheberrechte an den Zeitschriften und ist nicht verantwortlich für deren Inhalte. Die Rechte liegen in der Regel bei den Herausgebern beziehungsweise den externen Rechteinhabern. Das Veröffentlichen von Bildern in Print- und Online-Publikationen sowie auf Social Media-Kanälen oder Webseiten ist nur mit vorheriger Genehmigung der Rechteinhaber erlaubt. [Mehr erfahren](#)

### **Conditions d'utilisation**

L'ETH Library est le fournisseur des revues numérisées. Elle ne détient aucun droit d'auteur sur les revues et n'est pas responsable de leur contenu. En règle générale, les droits sont détenus par les éditeurs ou les détenteurs de droits externes. La reproduction d'images dans des publications imprimées ou en ligne ainsi que sur des canaux de médias sociaux ou des sites web n'est autorisée qu'avec l'accord préalable des détenteurs des droits. [En savoir plus](#)

### **Terms of use**

The ETH Library is the provider of the digitised journals. It does not own any copyrights to the journals and is not responsible for their content. The rights usually lie with the publishers or the external rights holders. Publishing images in print and online publications, as well as on social media channels or websites, is only permitted with the prior consent of the rights holders. [Find out more](#)

**Download PDF:** 26.04.2026

**ETH-Bibliothek Zürich, E-Periodica, <https://www.e-periodica.ch>**

# Chronique du Liebefeld

## LE SIGNALEMENT DU POU DES ABEILLES ET DU VARROA

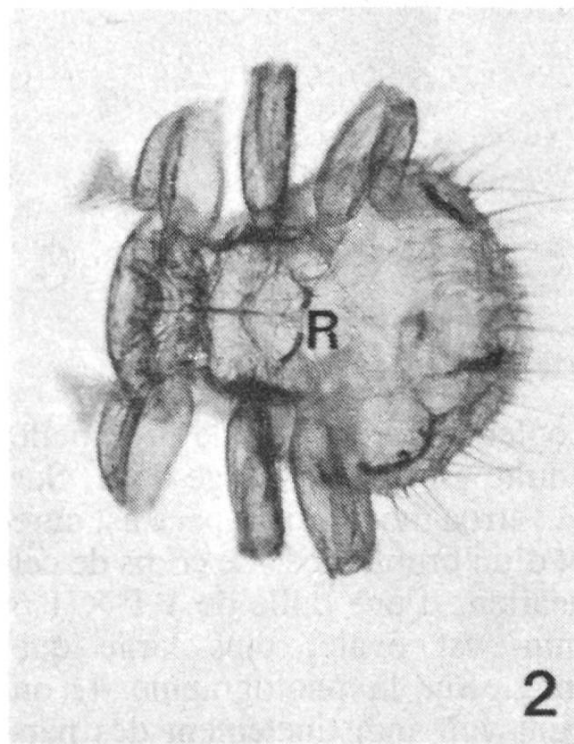
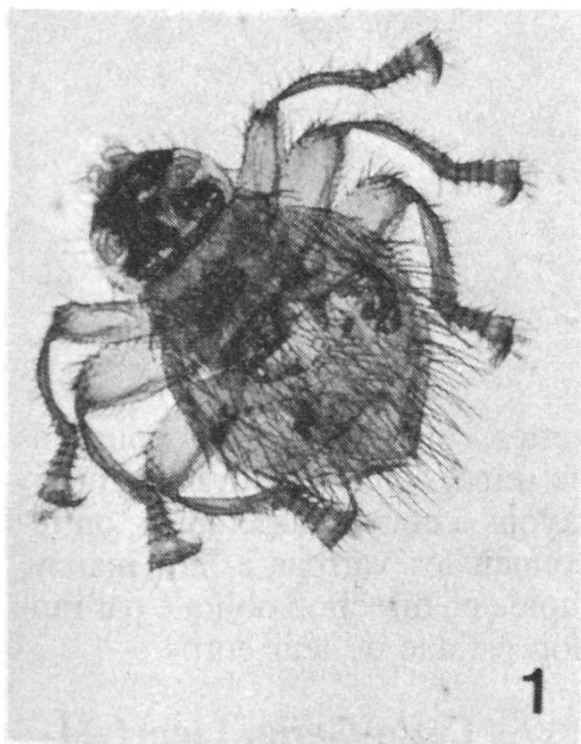
Il n'est certainement pas inutile de publier dans le *Journal suisse d'apiculture* le signalement du varroa et du pou des abeilles, qui se ressemblent à s'y méprendre.

A l'heure actuelle, chaque apiculteur est obligé de s'occuper lui-même de la varroatose. Pour ce faire, il doit être à même de reconnaître le varroa, lorsqu'il découvre, dès juillet/août, des parasites sur les langes grillagés.

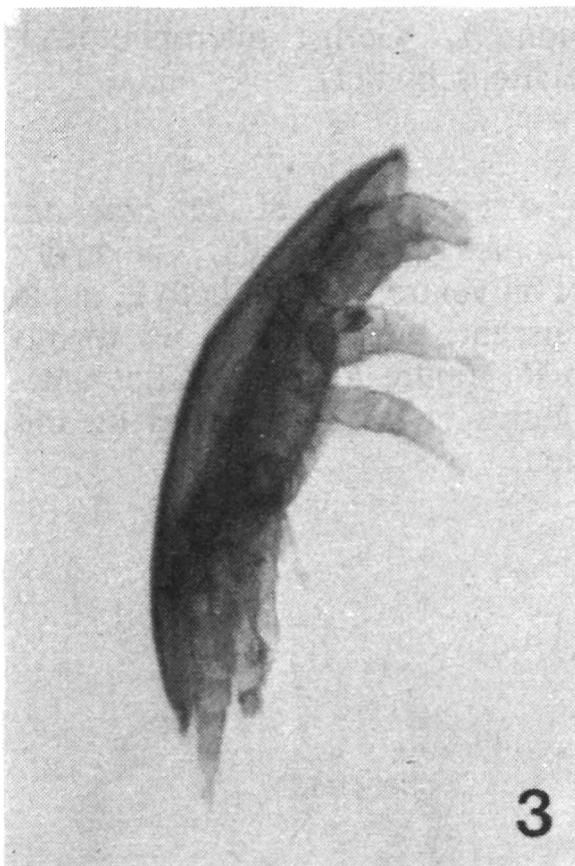
Les quatre photographies montrent les différences caractéristi-

ques des deux parasites des abeilles, représentés à la même échelle d'agrandissement (préparation: L. Gerig; microphoto: J. Hättenschwiler).

● Figures 1 et 2: *pou des abeilles* (*Braula coeca*), vue du dos et du ventre. Sur la photo 2, apparaissent, bien visibles, les rostrés («R») entre les deux pattes antérieures et les deux pattes du milieu.



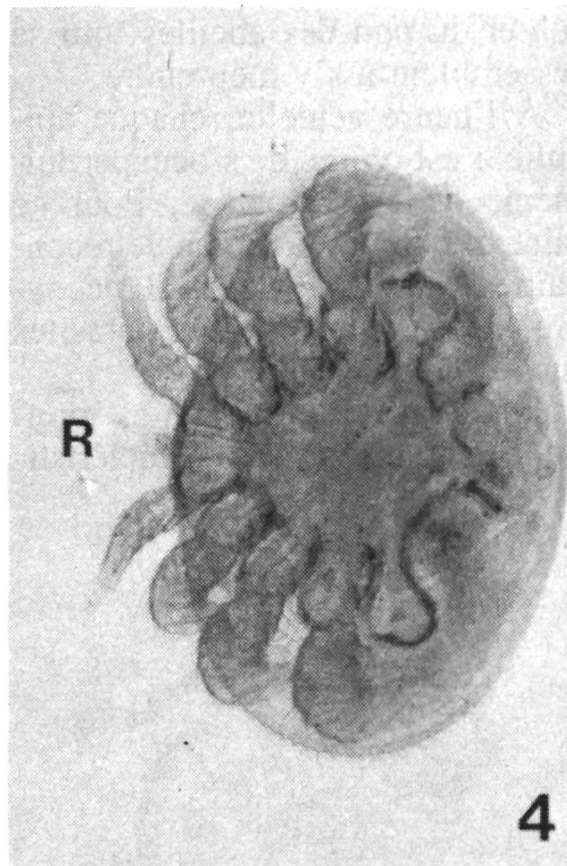
● Figures 3 et 4: *varroa* (*Varroa jacobsoni*), vue du côté et du dos. Les différences caractéristiques entre le pou, qui a six pattes, et le varroa, qui a *huit pattes*, sont bien visibles. La forme du varroa vu de côté, avec sa carapace, rappelle une soucoupe volante. La carapace de la jeune femelle est molle et de



couleur ivoire, celle de la femelle adulte est dure et rouge-brun. Sur le varroa mort, la carapace est dure et d'un brun foncé. Le corps de cet acarien, d'une taille de  $1,1 \times 1,6$  mm, est ovale, plus large que long. Sur la photographie 4, on peut voir indistinctement des par-

ties du rostre «R». (Les varroas mâles, de forme ronde, mesurent environ 0,8 mm et sont de couleur blanchâtre.)

En général, les varroas se déplacent très rapidement. Ils passent presque en glissant sur les hôtes (nymphe dans des cellules ou-



vertes, ouvrières, faux bourdons ou reine). Quand ils traversent les rayons à couvain operculés, on reconnaît les varroas à leur marche rapide en direction oblique par rapport à l'axe de leur corps.

**Luzio Gerig, Liebefeld**