

Zeitschrift: Journal suisse d'apiculture
Herausgeber: Société romande d'apiculture
Band: 82 (1985)
Heft: 8

Nachruf: Nécrologie

Nutzungsbedingungen

Die ETH-Bibliothek ist die Anbieterin der digitalisierten Zeitschriften auf E-Periodica. Sie besitzt keine Urheberrechte an den Zeitschriften und ist nicht verantwortlich für deren Inhalte. Die Rechte liegen in der Regel bei den Herausgebern beziehungsweise den externen Rechteinhabern. Das Veröffentlichen von Bildern in Print- und Online-Publikationen sowie auf Social Media-Kanälen oder Webseiten ist nur mit vorheriger Genehmigung der Rechteinhaber erlaubt. [Mehr erfahren](#)

Conditions d'utilisation

L'ETH Library est le fournisseur des revues numérisées. Elle ne détient aucun droit d'auteur sur les revues et n'est pas responsable de leur contenu. En règle générale, les droits sont détenus par les éditeurs ou les détenteurs de droits externes. La reproduction d'images dans des publications imprimées ou en ligne ainsi que sur des canaux de médias sociaux ou des sites web n'est autorisée qu'avec l'accord préalable des détenteurs des droits. [En savoir plus](#)

Terms of use

The ETH Library is the provider of the digitised journals. It does not own any copyrights to the journals and is not responsible for their content. The rights usually lie with the publishers or the external rights holders. Publishing images in print and online publications, as well as on social media channels or websites, is only permitted with the prior consent of the rights holders. [Find out more](#)

Download PDF: 27.12.2025

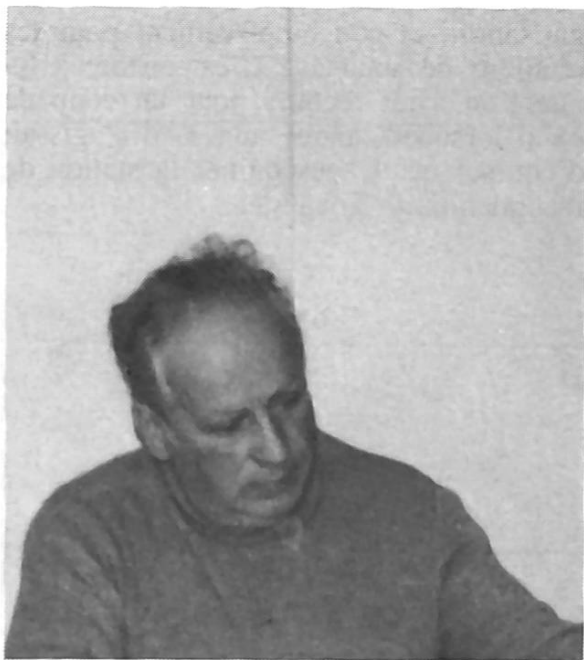
ETH-Bibliothek Zürich, E-Periodica, <https://www.e-periodica.ch>

Nécrologie

SECTION DE MOUDON

† **Marcel Charpillod** (1916-1985)

Le 20 avril dernier, Marcel Charpillod, collègue et ami, nous quittait brusquement, atteint par un infarctus, alors qu'il visitait ses colonies. Il laissera un grand trou dans la section de Moudon et en Romandie où sa forte personnalité lui avait valu le surnom de «Chef».



Durant quarante-deux ans, Marcel Charpillod avait tour à tour assumé de nombreuses responsabilités: membre de comité, président de section, comité ARAE, conseiller apicole, et enfin inspecteur, poste auquel il fut nommé en 1969 et qu'il assurait toujours avec sérieux.

A côté de ces diverses activités, c'est bien dans l'élevage des reines que Marcel Charpillod devait déployer ses plus généreuses qualités. Précurseur d'un groupe

d'éleveurs en 1962, il participa à l'implantation des diverses stations de fécondation vaudoises. Très exigeant envers lui-même, comme envers les autres, il mettait volontiers à disposition de tous le meilleur de son temps et de son matériel. Que de bons souvenirs à son rucher expérimental et moderne de Moudon! Tous les éleveurs lui doivent beaucoup.

A sa famille, à ses proches, nous adressons notre très sincère sympathie.

Le comité

SOCIÉTÉ D'APICULTURE DES MONTAGNES NEUCHÂTELOISES

† **Charles Huguenin**

Le 14 juin décédait au Locle notre collègue apiculteur et ami Charles Huguenin, dans sa 80^e année. Membre de la section depuis 1931, c'est un fidèle vétéran qui nous a quittés. Les dernières années de son existence ont été malheureusement assombries par la maladie supportée avec un grand courage.

Après un apprentissage de mécanicien-outilleur à Zénith, c'est dans sa ville natale qu'il exerça sa profession en majeure partie aux Fabriques d'Assortiments Réunies.

Membre du comité, président durant trois ans, membre du jury des concours des ruchers de la SAR, Charles Huguenin s'est acquitté de ses charges avec beaucoup de soin et de bon sens. Sous sa présidence et en sa qualité de membre du Club alpin, il avait réuni son comité au chalet du Club alpin Sommartel, le «Fiot-tet» par un magnifique soir d'été, là-haut sur la colline. Soirée merveilleuse et inoubliable grâce à la gentillesse présidentielle.



Sur les Monts-du-Loche, son rucher était un modèle du genre visité toujours avec grand plaisir. L'élevage des reines était pratiqué avec beaucoup d'aisance et notre collègue déploya une belle activité à la station de fécondation de la Roche, station fondée par la section.

Les sociétaires fidèles au «stamm» du vendredi, d'octobre à avril, soit au Loche ou à La Chaux-de-Fonds, regretteront leur ami.

A Madame Huguenin et à sa famille, la section des Montagnes neuchâteloises réitére sa sincère sympathie.

G.M.

SOCIÉTÉ D'APICULTURE DU DISTRICT DE MONTHEY

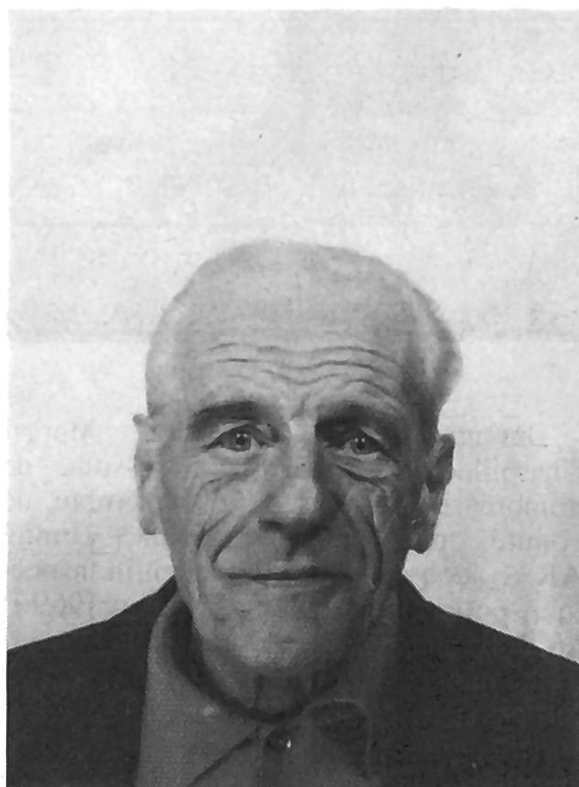
† **André Derivaz**

André Derivaz n'est plus. La nouvelle, à peine supportable, de son décès a frappé tous ses nombreux amis qui avaient le

privilege de le côtoyer. Dédé, pour les intimes, a quitté les siens, ses abeilles, au moment où on s'y attendait le moins. Bien qu'atteint dans sa santé depuis un an, il donnait l'impression d'avoir repris le dessus.

Agé de 75 ans, il coulait des jours heureux avec sa charmante épouse, Marguerite, dans sa résidence d'été de Savorey au-dessus du Bouveret. C'est là qu'il recevait tous ses amis et apiculteurs pour parler abeilles et faire visiter son rucher d'une présentation et d'une tenue impeccable. En 1979, il avait obtenu la médaille d'or du concours des ruchers SAR.

D'une gentillesse légendaire et d'une serviabilité désintéressée, Dédé ne refusait de service à personne. Combien de fois a-t-il mis son rucher à la disposition des conseillers apicoles pour les cours de vulgarisation, et son emplacement pour les réunions de sociétés? C'est encore à lui que l'on avait recours pour un coup de main lorsque, chaque année, il s'agissait d'équiper ou de déséquiper la station de fécondation de Tovassière.



La nombreuse assistance qui a accompagné Dédé à sa dernière demeure le samedi 8 juin prouve bien que le vide qu'il laisse dans le cœur de tous ceux qui l'ont connu et apprécié ne sera pas comblé de sitôt.

Avec saint Ambroise, patron des apiculteurs, nous te disons pour la dernière fois, adieu cher ami Dédé... et veille sur nous.
Ed. B.

SOCIÉTÉ D'APICULTURE DE LA GLÂNE

† **Meinrad Page**, Massonens

Agé de 74 ans, M. Meinrad Page nous a quitté. Sa mort nous sépare d'un ami qui nous était cher.

Passionné d'apiculture, il soignait un rucher Dadant d'une dizaine de colonies; il trouvait auprès d'elles le calme et la tranquillité.

Membre de notre société depuis plus de quarante ans, ce fut un apiculteur exemplaire. On le rencontrait régulièrement lors de nos conférences et il participait avec un grand plaisir à nos sorties récréatives. Pour lui témoigner notre reconnaissance de sa grande fidélité et de son bon exemple, la société le proclama membre d'honneur lors de l'assemblée 1985.

Sa physionomie et sa gentillesse resteront inoubliables pour tous ceux qui l'ont connu.

Meinrad, nous te disons au revoir.

Que son épouse et ses enfants durement éprouvés trouvent en ces quelques lignes l'expression de notre plus profonde sympathie.

Le secrétaire

Planche chasse-abeilles

«Le Rapide» DB et DT. Indispensable pour le prélèvement de la récolte. Facilite l'enlèvement des hausses, supprime les risques de pillage, évite bien des piqûres.

Cet appareil ne devrait manquer dans aucune exploitation apicole.

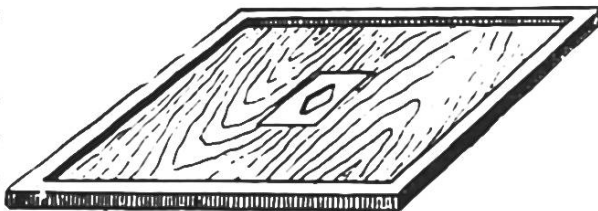


Planche à 2 sorties pour DB/12C - DB/10C - DT/11C Fr. 33.—

Planche à 4 sorties, seulement pour DB/12C Fr. 41.50

Appareil seul à 2 sorties Fr. 7.50

Appareil rond à 8 sorties Fr. 6.50

Rithner & Cie, 1870 Monthey - 025/71 21 54