

Zeitschrift: Journal suisse d'apiculture
Herausgeber: Société romande d'apiculture
Band: 81 (1984)
Heft: 4

Artikel: Les frelons
Autor: Kulike, H.
DOI: <https://doi.org/10.5169/seals-1067660>

Nutzungsbedingungen

Die ETH-Bibliothek ist die Anbieterin der digitalisierten Zeitschriften auf E-Periodica. Sie besitzt keine Urheberrechte an den Zeitschriften und ist nicht verantwortlich für deren Inhalte. Die Rechte liegen in der Regel bei den Herausgebern beziehungsweise den externen Rechteinhabern. Das Veröffentlichen von Bildern in Print- und Online-Publikationen sowie auf Social Media-Kanälen oder Webseiten ist nur mit vorheriger Genehmigung der Rechteinhaber erlaubt. [Mehr erfahren](#)

Conditions d'utilisation

L'ETH Library est le fournisseur des revues numérisées. Elle ne détient aucun droit d'auteur sur les revues et n'est pas responsable de leur contenu. En règle générale, les droits sont détenus par les éditeurs ou les détenteurs de droits externes. La reproduction d'images dans des publications imprimées ou en ligne ainsi que sur des canaux de médias sociaux ou des sites web n'est autorisée qu'avec l'accord préalable des détenteurs des droits. [En savoir plus](#)

Terms of use

The ETH Library is the provider of the digitised journals. It does not own any copyrights to the journals and is not responsible for their content. The rights usually lie with the publishers or the external rights holders. Publishing images in print and online publications, as well as on social media channels or websites, is only permitted with the prior consent of the rights holders. [Find out more](#)

Download PDF: 24.01.2026

ETH-Bibliothek Zürich, E-Periodica, <https://www.e-periodica.ch>

Documentation scientifique étrangère

LES FRELONS

La reine (fondatrice du nid).
L'ouvrière (femelle non fécondable).
Le mâle (dépourvu d'aiguillon, antennes plus longues).

Le cycle de vie d'un essaim de frelons commence par la fondation d'un nid par une reine qui a été fécondée en automne de l'année précédente. Elle construit un petit rayon et y élève les premières ouvrières.

Une enveloppe protectrice entoure le rayon pour régulariser la température et l'humidité dans le nid.

Les frelons construisent les rayons et l'enveloppe protectrice de leur nid avec un amalgame de bois bien mâché, qu'ils cherchent sur les arbres en décomposition, et de salive. Cet amalgame sèche et devient une très fine couche de papier.

Un grand nid, comme peu d'essaim de frelons peuvent en construire. Les grands encavements naturels sont devenus de plus en plus rares. Les essaims importants comptent plusieurs centaines d'ouvrières et produisent le même nombre d'individus fécondables.

Chaque alvéole au bord du

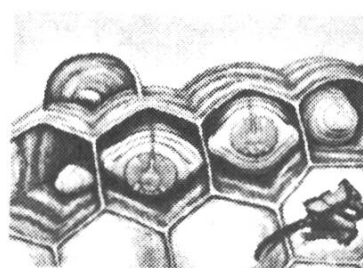
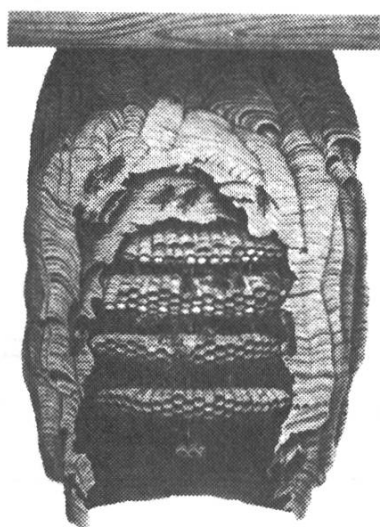
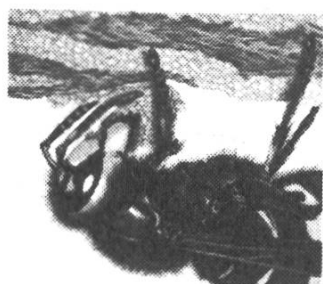
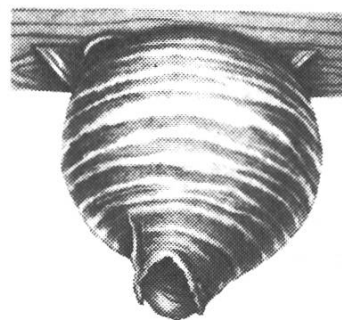
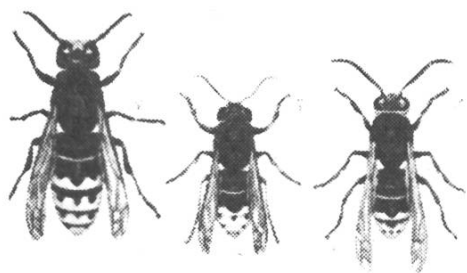
rayon est pourvue d'un œuf. Au bout de cinq à dix-huit jours, les œufs éclos donnent des larves qui, douze à dix-huit jours après, s'enferment dans un cocon de soie et se transforment par la suite en nymphe. Pendant les treize à quinze jours suivants, les yeux, les ailes, les antennes et les autres organes du frelon adulte se développent. Celui-ci se libère en grignotant, sans aide extérieure, le cocon de soie. Les mâles et les jeunes reines ne naissent que vers la fin de l'été.

Le jour et la nuit, les frelons chassent des insectes vivants pour leur progéniture (ici, une ouvrière déchiquetant une guêpe). Les frelons ne sont pas agressifs envers d'autres animaux ni envers l'homme, au contraire ils sont plutôt prudents et prêts à s'enfuir. Mais à proximité de leur nid, ils passent à l'attaque en cas de dérangement.

La sève des arbres et le jus des fruits tombés sont la nourriture principale des frelons.

Les frelons s'accouplent en dehors de leur nid en prenant la forme typique en «S».

Les frelons des deux sexes s'accouplent souvent avec plusieurs partenaires.



Il n'y a que les futures reines qui hivernent, dans le bois des arbres en décomposition ou dans la terre. La vieille reine, les ouvrières et les mâles meurent en automne.

Danger des frelons

Les piqûres de frelons ne sont pas plus dangereuses que les piqûres de guêpes ou d'abeilles. Même plusieurs piqûres à la fois

ne sont pas dangereuses pour l'homme. Il y a seulement une exception pour les personnes allergiques aux venins. Dans ces cas très rares, une seule piqûre peut provoquer un choc anaphylactique. Souvent les douleurs normales ressenties après ces piqûres sont interprétées comme étant dues à l'allergie.

La préservation des frelons

Il faut veiller à ne pas déranger les essaims de frelons. Même à proximité des hommes, ils restent presque toujours inoffensifs. La mortalité croissante des frelons est due à leur destruction permanente par l'homme. Ce qui prouve la responsabilité de celui-ci dans le déséquilibre de la nature.

Selon le Dr H. Kulike, Berlin

Moniteurs - Eleveurs SAR

APICULTEURS ROMANDS

Depuis 1962, des pionniers de notre apiculture se sont lancés dans le choix d'une race d'abeilles, la «Carnica». Un groupe de moniteurs éleveurs s'est constitué et a œuvré pour le maintien et la propagation de cette race. Son acclimatation est aujourd'hui bien faite et donne de bons résultats.

Ces efforts doivent se poursuivre, par exemple en mettant à la disposition de chaque apiculteur qui le désire du matériel d'élevage de choix et des reines sélectionnées.

Aussi les responsables de cette sélection déplorent-ils l'acquisition de reines d'une autre race par des apiculteurs romands; en outre, l'achat de reines étrangères est prohibé, vu le danger encouru face à l'existence de la varroase.

Ne trichons pas, car cet apport de reines provoque un métissage dans nos ruchers, une agressivité non désirable, et notre sélection romande en pâtirait également. Soyons tous vigilants, et cela pour le développement et le progrès de notre sélection et de notre apiculture en général.

La Commission d'élevage SAR