

**Zeitschrift:** Journal suisse d'apiculture  
**Herausgeber:** Société romande d'apiculture  
**Band:** 80 (1983)  
**Heft:** 1-2

**Rubrik:** Convocations

### **Nutzungsbedingungen**

Die ETH-Bibliothek ist die Anbieterin der digitalisierten Zeitschriften auf E-Periodica. Sie besitzt keine Urheberrechte an den Zeitschriften und ist nicht verantwortlich für deren Inhalte. Die Rechte liegen in der Regel bei den Herausgebern beziehungsweise den externen Rechteinhabern. Das Veröffentlichen von Bildern in Print- und Online-Publikationen sowie auf Social Media-Kanälen oder Webseiten ist nur mit vorheriger Genehmigung der Rechteinhaber erlaubt. [Mehr erfahren](#)

### **Conditions d'utilisation**

L'ETH Library est le fournisseur des revues numérisées. Elle ne détient aucun droit d'auteur sur les revues et n'est pas responsable de leur contenu. En règle générale, les droits sont détenus par les éditeurs ou les détenteurs de droits externes. La reproduction d'images dans des publications imprimées ou en ligne ainsi que sur des canaux de médias sociaux ou des sites web n'est autorisée qu'avec l'accord préalable des détenteurs des droits. [En savoir plus](#)

### **Terms of use**

The ETH Library is the provider of the digitised journals. It does not own any copyrights to the journals and is not responsible for their content. The rights usually lie with the publishers or the external rights holders. Publishing images in print and online publications, as well as on social media channels or websites, is only permitted with the prior consent of the rights holders. [Find out more](#)

**Download PDF:** 26.04.2026

**ETH-Bibliothek Zürich, E-Periodica, <https://www.e-periodica.ch>**

# CONVOICATIONS

## SOCIÉTÉ D'APICULTURE DE LAUSANNE

11 février 1983, 20 h. 15, rencontre mensuelle au local du Restaurant Feldschlösschen, Pont de Chailly. Thèmes: au printemps, quand et comment faut-il aider nos populations à se développer? La propolis, un produit dont on reparle pour ses qualités antibactériennes et son utilité dans la pharmacie de maison.

*Le comité*

## SOCIÉTÉ D'APICULTURE DU DISTRICT DE MARTIGNY

Les membres sont convoqués en assemblée générale pour le **dimanche 13 février 1983** à la salle de gymnastique à Saillon.

Ordre du jour statutaire. Invitation cordiale.

*Le comité*

## SOCIÉTÉ GENEVOISE D'APICULTURE

Réunion mensuelle, **lundi 14 février 1983, à 20 h. 30**, au local, Brasserie Feldschlösschen, route des Jeunes, Acacias.

Notre inspecteur cantonal Philippe Laperrousas fera une mise au point sur l'évolution de la Varroase.

Ce sujet étant important pour les apiculteurs, nous vous attendons nombreux à cette assemblée.

*Le comité*

## SOCIÉTÉ D'APICULTURE DE LA GLÂNE

Programme hiver 1983: Nous portons à votre connaissance les dates des conférences théoriques durant l'hiver 1983.

**Lundi, 14 février, à 20 h. 15**, Auberge Communale, Ecublens (FR).

**Lundi, 21 février, à 20 h. 15**, Auberge de la Croix-Blanche, Châtonnaye.

**Mardi, 1<sup>er</sup> mars, à 20 h. 15**, Cercle Catholique, Vuisternens-dev.-Romont.

**Lundi, 7 mars, à 20 h. 15**, Hôtel du Chamois, Vauderens.

**Mardi, 15 mars, à 20 h. 15**, Hôtel Terminus, Romont.

**Lundi, 21 mars, à 20 h. 15**, Hôtel du Gibloux, Villarsiviriaux.

Nous informons les apiculteurs qu'un cours pour débutants sera mis sur pied cette année. A cet effet, une circulaire sera envoyée en temps utile.

En vous souhaitant une bonne année apicole pour 1983, nous vous présentons, chers apiculteurs, nos amicales salutations.

*Le comité*

## SOCIÉTÉ D'APICULTURE DE MARLY ET ENVIRONS

Les membres de la société sont convoqués en assemblée générale pour le **dimanche 20 février 1983, à 14 h.**, à l'Hôtel de la Croix-Blanche, à Marly.

Tractanda: 1. Lecture du procès-verbal de la dernière assemblée. 2. Lecture des comptes et rapport des vérificateurs. 3. Rapport présidentiel. 4. Rapports des inspecteurs des ruchers et du contrôleur du miel. 5. Rapport de la sta-

tion de Coppi. 6. Admissions et démissions. 7. Membres vétérans. 8. Nomination d'un membre du comité. 9. Programme d'activité. 10. Divers.

Nous rappelons également notre réunion mensuelle fixée au **8 février 1983, à 20 h.**, à l'Hôtel de la Croix-Blanche, à Marly, qui sera animée par M. Georges Fragnière.

*Le comité*

## SOCIÉTÉ D'APICULTURE DE LA MENTHUE

Nous rappelons à nos membres que la prochaine réunion mensuelle aura lieu le **7 mars 1983, à 20 h.**, chez M. Gilbert Hänggeli, à Yvonand. Le thème principal sera «La formation d'un nuclei». Lors d'un deuxième volet de la soirée, il sera répondu aux questions que vous aurez préparées.

*Le secrétaire*

## SOCIÉTÉ D'APICULTURE DU VAL-DE-RUZ

Notre assemblée générale aura lieu le **vendredi 25 février 1983, à 20 h.**, à l'Hôtel de Commune de Dombresson.

A l'issue de la partie officielle, soit vers 21 h. 30 environ, un film très intéressant ayant pour titre «Le Forgeron» sera projeté.

Invitation cordiale à toutes et à tous les intéressés.

Le cours apicole de février aura lieu le **vendredi 11 février 1983, à 20 h.**, à l'Hôtel de la Croix-d'Or, à Chézard.

*Ph. Breitler*

## SOCIÉTÉ D'APICULTURE DES MONTAGNES NEUCHÂTELOISES

Les prochaines réunions hivernales du conseiller apicole auront lieu au Restaurant de la Croix-Fédérale, au Crêt-du-Loche, à **20 h.**

Le **mardi 15 février**: Thème: peuplement d'une ruche, différentes méthodes.

Le **mardi 15 mars**: Thème: visite de la colonie au printemps.

Une quatrième réunion pourra avoir lieu en avril, selon le désir et le sujet que choisiront les membres présents aux précédentes réunions.

*Le conseiller apicole*

## SOCIÉTÉ D'APICULTURE PIED DU CHASSERAL

Le comité présente à tous les membres et leur famille tous ses bons vœux et souhaite avec vous que l'année 1983 voie ses extracteurs tourner à plein régime. La date de notre assemblée générale ordinaire annuelle est fixée. Elle aura lieu le **12 février 1983, à 15 h. 30, au Cercle de l'Union**, angle rues Heilmann-Bubenbergr, vis-à-vis de la Bulova à Bienne. Elle se déroulera selon l'ordre du jour suivant:

1. Lecture du procès-verbal.
2. Rapport du président.
3. Rapport de l'inspecteur.
4. Rapport du conseiller apicole.
5. Présentation des comptes: a) rapport du caissier, b) rapport des vérificateurs.
6. Discussion, éventuellement création d'une commission de contrôle du miel.
7. Activité pour 1983.
8. Divers imprévus.

Après l'assemblée il sera présenté 2 films d'un grand intérêt, sortant du cadre habituel de l'apiculture.

Pour clore la journée il sera possible de souper ensemble. Le menu proposé:

jambon à l'os, salade de pommes de terre, Fr. 13.—. Bien entendu toutes autres choses peuvent être obtenues.

Venez nombreux avec de bonnes idées pour l'activité de 1983.

Salutations à tous et encore bonne année.

Le secrétaire: *J. Cousin*

## SOCIÉTÉ BROYARDE D'APICULTURE

Réunion amicale d'hiver: **jeudi, 10 février 1983, à 20 h., au Café du Raisin, de Dompierre.**

*La secrétaire*

## ASSOCIATION ROMANDE DES APICULTEURS- ÉLEVEURS

L'Association romande des apiculteurs-éleveurs **ARAE** invite ses membres et tous les apiculteurs romands à venir écouter

**M. Robert Lang**, président du Syndicat d'apiculture et cercle d'élevage «Sklénar» de Seltz et environs (France), le **samedi 26 mars 1983, dès 14 h. 30**, à la salle de paroisse de Montriond, avenue Dapples 50, à **Lausanne**. (Sous gare, angle Rond-Point-avenue Dapples.) Parc rues voisines et place de Milan.

M. R. Lang nous parlera de la «sélection» en élevage de reines et présentera une série de diapositives concernant les travaux et méthodes appliqués à leur station de fécondation.

La salle est vaste et nous vous attendons nombreux.

*Le comité*

## SOCIÉTÉ D'APICULTURE ERGUEL-PRÉVÔTÉ

Assemblée générale ordinaire.

Les membres de la société sont très cordialement invités à notre assemblée générale ordinaire qui se tiendra le **samedi 19 février 1983, à 13 h. 30**, à l'Hôtel de la Couronne, à Sonceboz, salle du 1<sup>er</sup> étage.

Nous vous attendons très nombreux à cette assemblée générale. Le comité a souhaité vous présenter une série de clichés se rapportant aux maladies que l'on rencontre actuellement dans nos ruchers.

Dans l'attente du plaisir de vous rencontrer nombreux, nous vous présentons au nom du comité nos cordiales salutations.

*Popol*

## FÉDÉRATION CANTONALE NEUCHÂTELOISE D'APICULTURE

### Section du Val-de-Travers

La journée cantonale neuchâteloise aura lieu au mois de juin dans le Val-de-Travers.

Les personnes ou maisons qui désiraient donner quelque chose pour la tombola sont priées d'envoyer leur(s) prix ou de le(s) déposer chez André (André Hötschfels), rue du Sapin, 2114 **Fleurier**.

Pour les dons en espèces, CCP 201588 (prière de mentionner: Fête cantonale 1983, s.v.p.). Pour les annonces (pour le programme de cette journée) s'adresser à: **A. Andrey, Pertuis-du-Sault, 2000 Neuchâtel, tél. (038) 25 66 09 si non-réponse (038) 66 13 82.**

D'autres informations vous seront données ultérieurement.

## SOCIÉTÉ D'APICULTURE DU LAC FRANÇAIS

Réunion mensuelle: **vendredi 18 février 1983** au Buffet de la Gare, à Sugiez, à 20 h.; avec sa verve habituelle, M. Jules Schneider, conseiller apicole, nous parlera du peuplement du rucher.

*Jean Catillaz, secrétaire,*  
1785 Cressier-sur-Morat

## LES AMIS DES ABEILLES

Les amis des abeilles sont invités le **vendredi 4 février, à 20 h.**, au Restaurant 13-Etoiles, à Sion.

*Un apiculteur*

## SOCIÉTÉ D'APICULTURE DE SION ET ENVIRONS

Rencontres hivernales du conseiller apicole:

**Jeudi 17 février, à 20 h.**, au Carillon, à Grimisuat.

**Vendredi 18 février, à 20 h.**, au 13-Etoiles, à Sion.

**Mercredi 23 février, à 20 h.**, au Café du Rawyl, à Ayent.

**Vendredi 25 février, à 20 h.**, au Café de l'Union, à Savièse (St-Germain).

*Le conseiller apicole*

## FÉDÉRATION VAUDOISE DES SOCIÉTÉS D'APICULTURE ASSEMBLÉE GÉNÉRALE DES DÉLÉGUÉS

le samedi **19 février 1983**, à 13 h. 30, à **Lausanne**, au Buffet de la Gare, 1<sup>er</sup> étage, Salle des Vignerons.

### Ordre du jour:

1. Contrôle des délégués.
2. Lecture et approbation du procès-verbal de l'assemblée 1982.
3. Rapports: a) du président  
b) du caissier  
c) de la commission vérificatrice des comptes Morges/Moudon.
4. Approbation des comptes et décharge au comité.
5. Réélection du comité FVA.
6. Election d'un nouveau membre au comité FVA.
7. Nomination de la commission vérificatrice pour 1983 (Moudon/Orbe).
8. Fixation des cotisations.
9. Rapport sur la vulgarisation et conseillers (J.-P. Cochard).
10. Rapport des moniteurs, élevage (F. Bovy).
11. Etat sanitaire du rucher vaudois (R. Steiger).
12. Désignation d'un représentant au comité SAR.
13. 75<sup>e</sup> anniversaire de notre Fédération vaudoise.
14. Propositions individuelles, des sections et du comité.

Les propositions des sections pour le remplacement d'un membre d'une part au comité FVA et d'autre part au comité SAR, seront adressées par écrit, jusqu'au 1<sup>er</sup> février 1983 au président FVA, M. Fernand Bovy, **1261 Le Vaud**.

Il en est de même pour les propositions et vœux des sections à faire sur la formule SAR.

*La présente circulaire tient lieu de convocation ou d'invitation.*

Avec nos meilleurs compliments.

*Le comité de la FVA*

**AMERICAN  
EXPRESS**

®

**Voyages  
Tourisme**

organise un voyage  
spécial pour les

## **APICULTEURS ROMANDS**

à l'occasion du congrès

### **APIMONDIA '83**

du 25 au 31 août

Transport par vols SWISSAIR dès Genève,  
logement en hôtel de 1<sup>re</sup> catégorie.

Nombreuses visites prévues à Budapest  
et dans les environs, circuit de Hongrie  
en option.

Programme de base du 24 août au 2 sep-  
tembre, Fr. 1020.— par personne.

*Départ possible de Zurich,  
dès Fr. 895.— par personne en hôtel 1<sup>re</sup> catégorie.*

**Demandez sans tarder le programme à  
American Express Voyages  
14, avenue Mon-Repos  
1002 Lausanne  
Tél. 20 74 22**

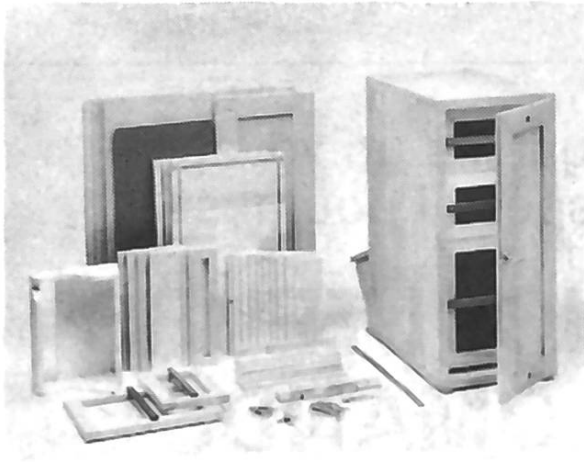


----- à découper -----

Nom ..... Prénom .....

Adresse ..... Domicile .....

Tél. .... Date .....



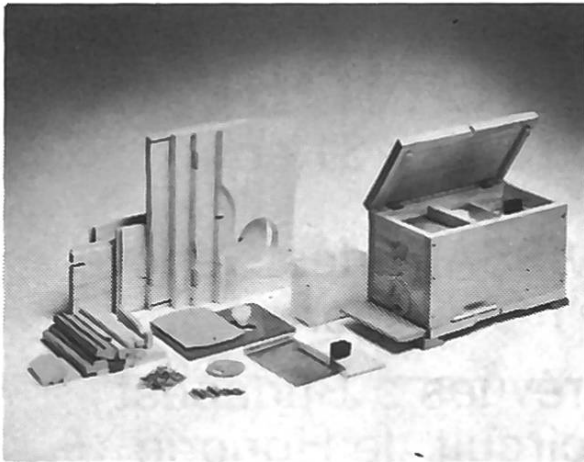
## Loisirs qui rapportent

Ruches suisses et ruchettes de fécondation à monter soi-même (catalogue 1982 page 34).

### Nous livrons:

- Toutes les pièces en bois de première qualité, façonnées au millimètre près.
- Tous les accessoires: fenêtres, portes et auvents assemblés, porte-cadres, poignées de portes, etc.

Un guide de montage précis fait partie de la livraison. Voir catalogue 1982, page 12.



## Comment déceler les maladies des abeilles ?

Retirer les couvre-fonds d'hiver avant le premier vol. C'est la seule façon de vérifier l'état des colonies:

- La grosseur de la grappe.
- Sa position dans la ruche: sur l'avant, au centre ou sur l'arrière (ruches suisses!).
- Etat sanitaire: ruche saine ou déjà malade?

Voir catalogue 1982, page 33.

## Gardez vos colonies bien au chaud !

Les coussins ISOPOR en polyester 79 constituent le meilleur des calorifuges et ferment parfaitement. Ils sont inaltérables et réfractaires à la vermine et aux souris.

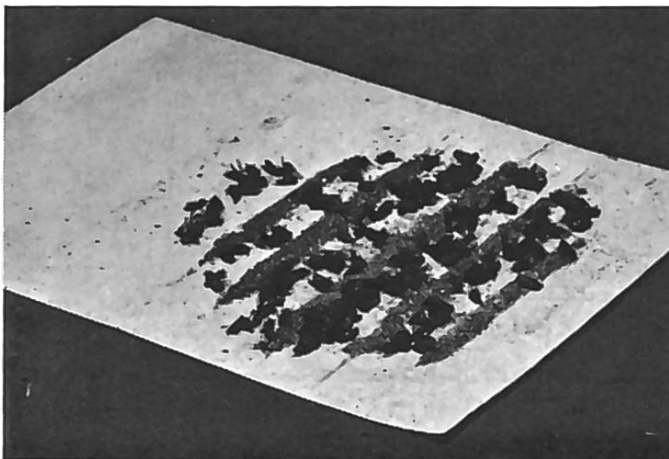
Voir catalogue 1982, page 33.

## Placez les vérandas !

Elles évitent aux abeilles pourvoyeuses d'eau de sortir par temps froid, risquant ainsi leur vie. (Eau de condensation à disposition.)

Voir catalogue 1982, page 37.

*Tout pour l'apiculture, Rayons Ultra, Vitalis, Apisucré.*



650

**BIENEN  
MEIER KÜNTEN**

Etablissement d'apiculture-cire ULTRA

Les fils de R. Meier, S. A.  
5444 Künten AG Tél. (056) 96 13 33