

Zeitschrift: Journal suisse d'apiculture
Herausgeber: Société romande d'apiculture
Band: 79 (1982)
Heft: 7

Werbung

Nutzungsbedingungen

Die ETH-Bibliothek ist die Anbieterin der digitalisierten Zeitschriften auf E-Periodica. Sie besitzt keine Urheberrechte an den Zeitschriften und ist nicht verantwortlich für deren Inhalte. Die Rechte liegen in der Regel bei den Herausgebern beziehungsweise den externen Rechteinhabern. Das Veröffentlichen von Bildern in Print- und Online-Publikationen sowie auf Social Media-Kanälen oder Webseiten ist nur mit vorheriger Genehmigung der Rechteinhaber erlaubt. [Mehr erfahren](#)

Conditions d'utilisation

L'ETH Library est le fournisseur des revues numérisées. Elle ne détient aucun droit d'auteur sur les revues et n'est pas responsable de leur contenu. En règle générale, les droits sont détenus par les éditeurs ou les détenteurs de droits externes. La reproduction d'images dans des publications imprimées ou en ligne ainsi que sur des canaux de médias sociaux ou des sites web n'est autorisée qu'avec l'accord préalable des détenteurs des droits. [En savoir plus](#)

Terms of use

The ETH Library is the provider of the digitised journals. It does not own any copyrights to the journals and is not responsible for their content. The rights usually lie with the publishers or the external rights holders. Publishing images in print and online publications, as well as on social media channels or websites, is only permitted with the prior consent of the rights holders. [Find out more](#)

Download PDF: 26.04.2026

ETH-Bibliothek Zürich, E-Periodica, <https://www.e-periodica.ch>

Pour la saison des essaims

demandez nos cadres 1^{er} choix, finis, montés avec cire gaufrée

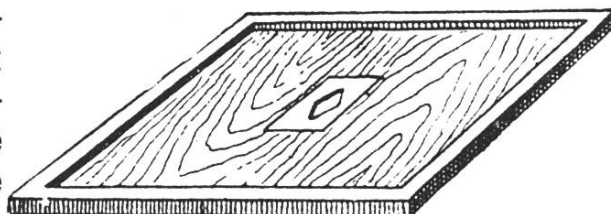
	DB	DT	SUISSES (Bürki)
<i>Cadres de corps, avec cire</i>	6.—	6.35	5.—
<i>Cadres de hausses, avec cire</i>	4.40	4.55	3.40
<i>Pose de fil et cire sur vos vieux cadres:</i>			
<i>Cadres de corps</i>	5.—	5.35	
<i>Cadres de hausses</i>	3.50	3.65	

ETS RITHNER FRÈRES - CHILI 29 - 1870 MONTHEY (VS)

Fabrique de ruches et fournitures générales pour l'apiculture — Téléphone (025) 71 21 54

Planche chasse-abeilles

«Le Rapide» DB et DT. Indispensable pour le prélèvement de la récolte. Facilite l'enlèvement des hausses, supprime les risques de pillage, évite bien des piqûres.



Cet appareil ne devrait manquer dans aucune exploitation apicole.

Mode d'emploi: vers le milieu du jour, lorsqu'il y a moins d'abeilles dans la ruche, on enfume un peu le dessus de la hausse, ensuite on lève la partie arrière de celle-ci et on glisse la planche sur le corps de ruche. Le lendemain matin, il n'y a plus d'abeilles dans la hausse, et si la saison est un peu avancée, la hausse est déjà vide le soir même. Ainsi aucun risque de pillage et de piqûres. Après l'enlèvement des hausses, les chasse-abeilles doivent être retirés le même jour pour éviter la propolisation des appareils.

RITHNER FRÈRES 1870 MONTHEY Tél. (025) 71 21 54

Que faire de votre vieille cire ?



Apiculteurs, ne laissez rien perdre !

Il vaut la peine de récupérer chaque débris, opercules, vieux rayons. Votre cire gaufrée vous reviendra **à moins de 50 %** si vous nous envoyez votre vieille cire pour transformation. Pour les vieux rayons, pas nécessaire d'enlever les fils de fer. Les rayons avec teignes sont admis, mais pas le couvain frais.

Durant toute l'année, vous pouvez nous envoyer votre vieille cire (vieux rayons, opercules, cires fondues) soit pour transformation en cire gaufrée, échange contre matériel ou vente au prix du jour.

RITHNER FRÈRES - CHILI 29 - 1870 MONTHEY (VS) - Tél. (025) 71 21 54

À VENDRE ruches neuves pastorales DB montées et non montées, ruches ordinaires montées, partitions, coussin nourrisseur, couvertures de cadres, cadres de corps et hausses, matériel annexe, etc.

**G. Perreten, menuiserie apicole, 1865 Les Diablerets.
Tél. (025) 53 12 88.**

ZU VERKAUFEN: guterhaltene ausgebaute Brut- und Honigwaben, Bienenkasten Bürki, Befruchtungskästli, Kunstwaben.

**ZU KAUFEN GESUCHT: Bienenwanderwagen mit oder ohne Völker.
Tel. (037) 38 11 19, 1711 Giffers.**

À VENDRE REINES CARNIOLIENNES 82, marquées, de souches sélectionnées. Elevage soigné. Expéditions et livraisons tous les vendredis. Prix: Fr. 27.—, cage comprise, contre facture, port et laissez-passer en plus.

**Jean-Michel Berthod, route de la Bourgeoisie 12, 1950 Sion.
Tél. (027) 23 19 84.**

Les commandes passées par cartes postales sont **traitées en priorité.**

A VENDRE reines carnioliennes de souches sélectionnées, fécondées en station, au prix officiel.

Casimir Clément, Les Planchettes, 1711 Ependes. Tél. (037) 33 20 89.

A VENDRE pour cause de cessation d'activité: 1 extracteur Radial (16 cadres) en très bon état, avec moteur neuf.

S'adresser à: **M. Edouard Dutoit, 1892 Lavey. Tél. (025) 65 13 65.**

A VENDRE 3000 à 4000 petites tuiles anciennes pointues.

S'adresser à: **Xavier Martin, Pré-Roud 6, 2735 Malleray. Tél. (032) 92 15 07.**

A VENDRE un extracteur Radial 16 cadres, hausse pour ruche Burki, avec ou sans moteur.

Gustave Duruz, 1434 Ependes. Tél. (024) 35 12 59.

A VENDRE reines carnioliennes 1982, sélectionnées et marquées, fécondées en station; quelques ruches DB à l'état de neuf, ainsi que des cadres de hausse DB de 4 cm de large, bâtis.

Henri Macherel, éleveur, rte de la Grangette 25, 1723 Marly. Tél. (037) 46 51 32, jusqu'à 8 h. 30 le matin.

A VENDRE coussins nourrisseurs DB Rithner, état de neuf, Fr. 35.— pièce.

Alfred Etter, 1026 Echandens (VD). Tél. (021) 89 19 67.

A VENDRE reines carnioliennes sélectionnées de bonnes souches, fécondées en station. Fr. 35.— plus port.

Patrice Sudan, Clos-Derrey, 1699 Ecoteaux. Tél. (021) 93 85 80, le matin avant 9 h. ou le soir.

A VENDRE 15 ruches Ritter, habitées, à choix sur 30.

Charles Goy, bd de Grancy 23, 1006 Lausanne. Tél. (021) 26 64 56.

Les cires gaufrées ULTRA: vous ne pouvez mieux choisir!

Nouvelles bâtisses = renouveau de vie!

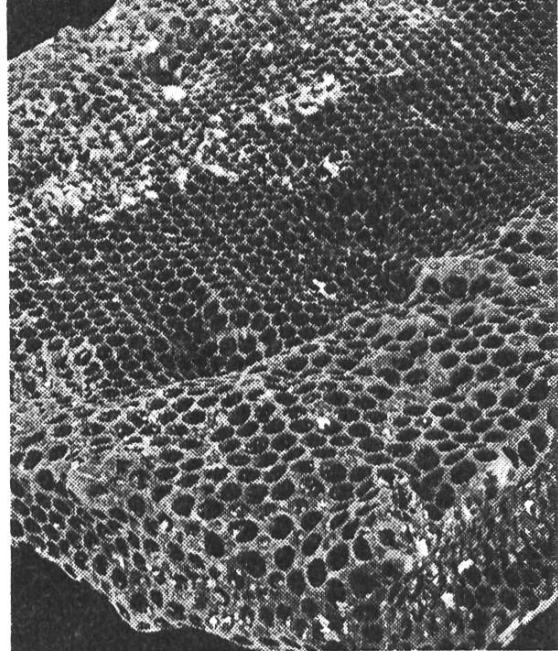
Vous pouvez espérer beaucoup de vos abeilles

si vous procédez maintenant au renouvellement total des rayons. L'élaboration des alvéoles par les abeilles, qui se fera surtout de nuit, ne doit toutefois pas avoir lieu aux dépens de leur temps et de leur travail. C'est pourquoi on leur simplifiera la tâche en leur procurant des cires gaufrées ULTRA. Elles se fabriquent depuis plus de 75 ans: leur qualité est le meilleur gage de leur succès.

— Consultez notre mini cours (gratuit), vous y trouverez une foule de conseils utiles.

Economie de 50%

Envoyez-nous vos vieilles cires à la refonte avant qu'elles soient attaquées par la fausse-teigne. Vous ne payez que la main-d'œuvre et non la cire et réalisez ainsi une économie de 50%. Pour la refonte vous aurez avantage à nous livrer séparément: opercules, cires gaufrées cassées et vieilles cires, afin d'en obtenir le maximum de rendement.



Vieilles cires = couvain en mauvais état = abeilles malingres = faible récolte.

Bienen Meier, 5444 Künten.

Apiculteur région lyonnaise souhaite louer à apiculteur suisse **STUDIO MEUBLÉ** région Hyères (Var). Location au mois, libre toute l'année.

Ecrire à: **Jean Poinard, 4, rue Maréchal De Lattre, 42290 Sorbiers.**
Tél. (77) 53 65 80.

A VENDRE nucléi sur 4 cadres DB, reines sélectionnées carnioliennes.

Samuel Chabloz, 1831 L'Etivaz (VD). Tél. (029) 4 61 70.

A vendre tabac pour la pipe d'apiculture: Fr. 8.— le kg.
Envoi par 2 kg. Paiement par CCP.

S'adresser: Gustave Duruz, 1434 Ependes. Tél. (024) 35 12 59.

Vive la belle récolte de printemps !

Soignez la présentation de votre beau miel par un emballage élégant.

Le bocal à miel en verre, avec étiquette, est certes le mieux approprié, mais n'est pas toujours exempt de risques, car les rayons UV du soleil peuvent être nuisibles au miel.

N° de commande 275, pour un quart, un demi ou un kg.



La nouvelle boîte à miel de Bienen Meier a fait ses preuves par milliers,

- elle est en matière synthétique incassable: évite tracas et pertes,
- légèrement conique: économie de place dans l'entreposage des boîtes vides, facilité de transport,
- ne laisse aucun arrière-goût, qualité du miel inaltérable,
- le miel peut être défigé dans sa boîte,
- cette boîte blanche, avec étiquette en couleurs, est idéale pour présenter élégamment votre miel, qui se vendra ainsi aisément,
- peut être réutilisée plusieurs fois.

Vous trouverez d'autres récipients à miel dans notre catalogue 1982.



N° de commande 270 pour

	1/2 kg	1 kg
dès 20 pièces	— .65	— .75
dès 100 pièces	— .57	— .67
dès 240 pièces	— .56	— .66
dès 500 pièces	— .55	— .65

**BIENEN
MEIER KÜNTEN**

Etablissement d'apiculture-cire ULTRA

Les fils de R. Meier, S.A.
5444 Künten AG . Tél. (056) 96 13 33

J.A. 1820 Montreux 1

Tu me demandes pourquoi je me suis décidé pour le sirop Hostettler?... Rien de plus facile à expliquer!



Coupon à détacher et à nous faire parvenir dans une enveloppe affranchie à 40 centimes.

COMMANDE: Veuillez me faire parvenir tout de suite pour le _____

franco gare _____

..... kg. de **SUCRE DE FRUITS HOSTETTLER** pour **abeilles** (Sirop Hostettler) livrés par estagnons plastiques de 27 kg (bidons prêtés).

Paiement: après réception à votre compte de chèques.

Adresse exacte: _____

Tél. _____

Le sirop de sucre **Hostettler** est un mélange concentré prêt à l'usage, conforme aux prescriptions du Livre suisse des fourrages. Il est livré dans des estagnons très pratiques de 27 kilos, franco gare CFF. La fastidieuse préparation du sirop du sucre m'est épargnée et je dispose de plus de temps pour m'occuper des travaux importants du rucher. Les légers frais supplémentaires sont largement compensés par les avantages.

Prix, franco gare CFF, sans engagement:

(prix variables)
27 kg Fr. 1.73 par kg

54 kg à 108 kg: Fr. 1.55

135 kg à 297 kg: Fr. 1.48

Livable en estagnons de 27 kg.

Estagnons à titre de prêt, sans taxe de dépôt.

Pour les commandes dépassant 300 kg, veuillez demander le prix:

- soit franco gare CFF ou pour marchandise prise à la fabrique.
- Demandez-nous en téléphonant des renseignements plus détaillés.

Sucre de fruits et boissons S.A.

Fritz Hostettler

Tél. (01) 64 16 22

8048 Zurich-Altstetten

Hohlstrasse 501