

Zeitschrift: Journal suisse d'apiculture
Herausgeber: Société romande d'apiculture
Band: 78 (1981)
Heft: 1-2

Werbung

Nutzungsbedingungen

Die ETH-Bibliothek ist die Anbieterin der digitalisierten Zeitschriften auf E-Periodica. Sie besitzt keine Urheberrechte an den Zeitschriften und ist nicht verantwortlich für deren Inhalte. Die Rechte liegen in der Regel bei den Herausgebern beziehungsweise den externen Rechteinhabern. Das Veröffentlichen von Bildern in Print- und Online-Publikationen sowie auf Social Media-Kanälen oder Webseiten ist nur mit vorheriger Genehmigung der Rechteinhaber erlaubt. [Mehr erfahren](#)

Conditions d'utilisation

L'ETH Library est le fournisseur des revues numérisées. Elle ne détient aucun droit d'auteur sur les revues et n'est pas responsable de leur contenu. En règle générale, les droits sont détenus par les éditeurs ou les détenteurs de droits externes. La reproduction d'images dans des publications imprimées ou en ligne ainsi que sur des canaux de médias sociaux ou des sites web n'est autorisée qu'avec l'accord préalable des détenteurs des droits. [En savoir plus](#)

Terms of use

The ETH Library is the provider of the digitised journals. It does not own any copyrights to the journals and is not responsible for their content. The rights usually lie with the publishers or the external rights holders. Publishing images in print and online publications, as well as on social media channels or websites, is only permitted with the prior consent of the rights holders. [Find out more](#)

Download PDF: 26.04.2026

ETH-Bibliothek Zürich, E-Periodica, <https://www.e-periodica.ch>

Apiculteurs, attention aux provisions!

Vous laissez perdre chaque année de nombreux essaims, nucléi ou colonies par manque de nourriture. Prévenez toute surprise désagréable en ayant toujours sous la main une réserve de bon **CANDI AU MIEL** du pays toujours prêt à l'usage.

Livable sur

Cadres de corps DB-DT: env. 4,5 kg

Cadres de hausse DB-DT: env. 2,2 kg

Cadres suisses (Bürki): env. 3,5 kg

En cartons

pour ruches DB-DT: env. 1 kg

En cartons

pour ruches suisses: env. 1 kg

En blocs ronds

pour Lienher: env. 0,350 kg

Kg	1	10	20	50	100
Fr.	5.50	5.40	5.30	5.20	5.—



Contre le nosema

La meilleure assurance contre la perte de colonies due au nosema et à la dysenterie.

Fumidil B, en flacons de 25 g. pour traiter 4 à 5 col. Fr. 17.—

RITHNER FRÈRES - Chili 29 - 1870 MONTHEY (025) 71 21 54

Pour la nouvelle année...

...nous adressons à tous nos amis apiculteurs et à leurs familles nos meilleurs vœux de bonheur, de bonne santé et de... miel en abondance!

En 1981 aussi, nous nous efforcerons de vous prodiguer aide et conseils. Avez-vous des problèmes au sujet des soins aux abeilles? Nous vous aidons volontiers à les résoudre. Notre service de conseils est toujours heureux de vous rendre service.

Grâce à nos articles éprouvés, nous pouvons vous garantir pleine et entière satisfaction.

Les fils de R. Meier SA et leur personnel

Les fils de R. Meier SA
et leur personnel

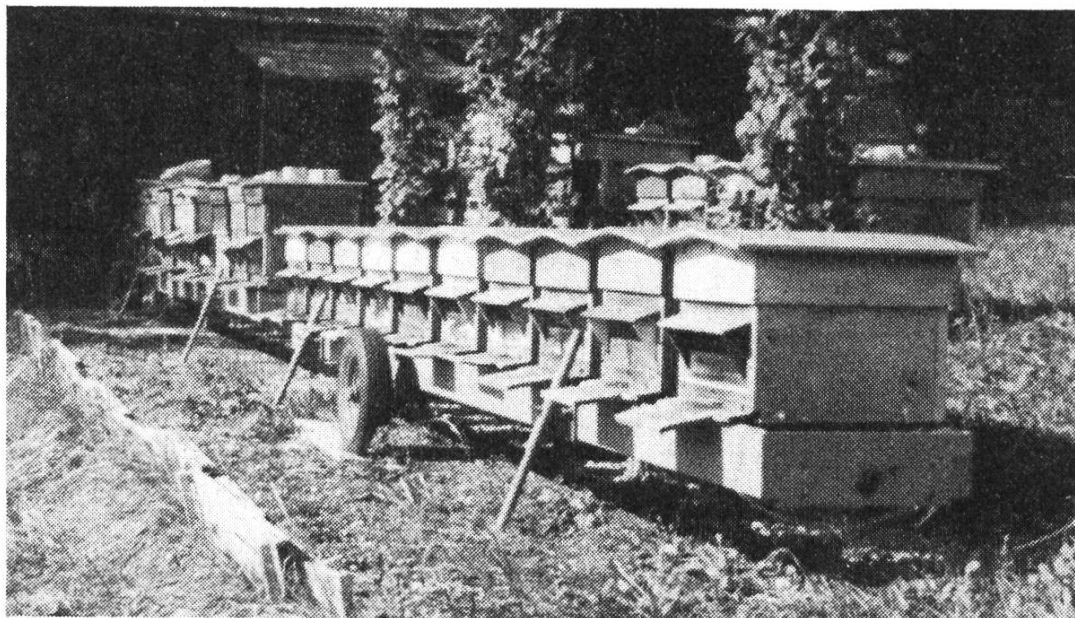
**BIENEN
MEIER KÜNTEN**

Etablissement d'apiculture-cire ULTRA

Les fils de R. Meier, S. A.
5444 Künten AG Tél. (056) 96 13 33

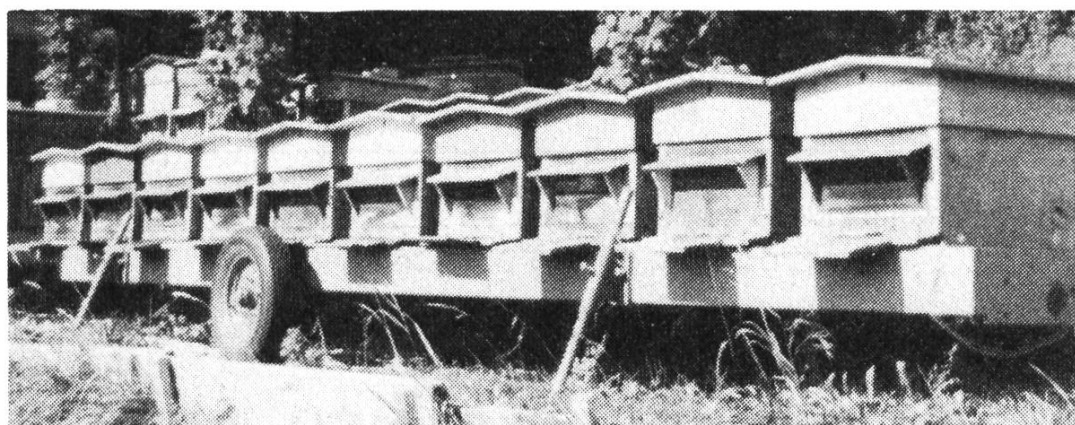
NOUVEAU!

Remorques YTRUC

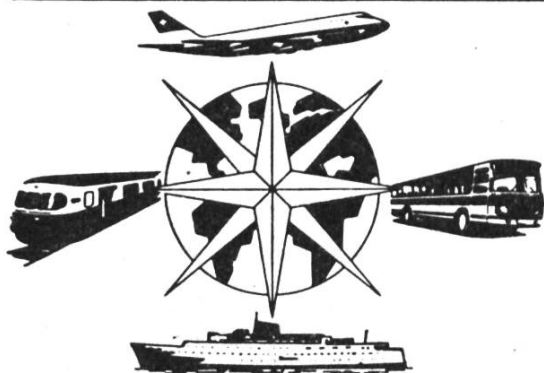


**La TRANSHUMANCE
devient un plaisir... avec les
REMORQUES YTRUC**

Dimensions sur demande



**Renseignements: YTRUC 1861 Corbeyrier
(025) 26 31 18**



Pour vos
voyages d'affaires et d'agrément
en Suisse et à l'étranger
Groupes - Contemporains, etc.,

LATHION-VOYAGES

AIRTOUR - KUONI - HOTELPLAN

SION, av. de la Gare 6 — Tél. (027) 22 48 22.

Magro Uvrier — Tél. (027) 31 18 57.

SIERRE, rue de Bourg 5 — Tél. (027) 55 85 85.

CANDI MELLIFÈRE BAILLOD

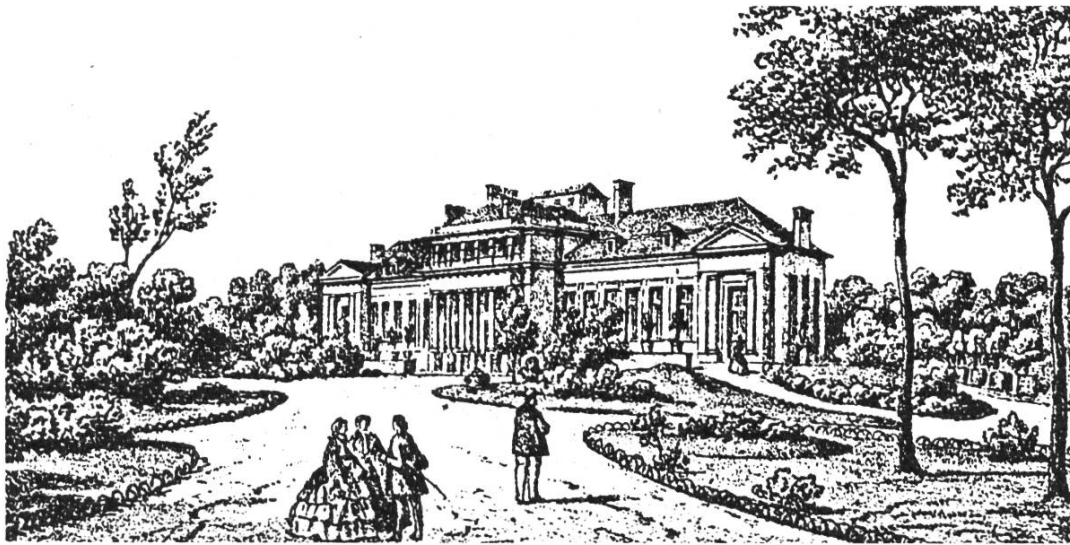
Un merveilleux développement printanier, nourrissage stimulant par excellence, fabriqué avec du pur sucre et miel du Jura. Un essai et vous en serez enchantés. Nombreuses références. Blocs ronds 8-9-3 cm. Plaques 28-10-2 cm, ou en cadre D.B. 3,500 kg, suisse 2,500 kg environ. Envoi dans toute la suisse. Paiement par CCP.

P. PARATTE, apiculteur, Grandes-Crosettes 15
2300 La Chaux-de-Fonds. Tél. (039) 23 62 56.

Pour une reliure durable et du meilleur effet de votre
JOURNAL SUISSE D'APICULTURE
adressez-vous chez votre collègue apiculteur

Raphaël Jollien

successeur de Maurice Beney, reliures, encadrements, **rue du Chanoine-Berchtold 1, 1950 Sion. Tél. (027) 22 25 07.**



Dimanche 29 mars 1981, à STRASBOURG, au Pavillon Joséphine dans le Parc de l'Orangerie juste en face du Palais de l'Europe

3^e Congrès international d'apiculture moderne en ruche CLAERR

Thème: une méthode nouvelle d'apiculture intensive

Gérard CLAERR, lauréat de la Fondation de la Vocation, présentera pour la première fois la synthèse de dix années de recherches pratiques, avec projection de nombreuses diapositives originales.

Aucun apiculteur moderne, quel que soit le modèle de ruche utilisé, ne devrait manquer cet événement exceptionnel, qui regroupera l'élite de l'apiculture européenne.

Entrée au congrès: 60 FF par personne
Repas du midi (spécialités alsaciennes): 70 FF tout compris

En raison de l'affluence prévue, le nombre de places étant limité à 350, il est conseillé de s'inscrire sans tarder.
Liste des hôtels sur demande.

Ecrire, en joignant le règlement, à:
Gérard CLAERR - 13, rue Lauth - B.P. N° 3 - F67001 STRASBOURG
Téléphone: (88) 35 40 48 - C.C.P. N° 726-64 T Strasbourg

Une revue passionnante
pour apiculteur passionné:

LA REVUE FRANÇAISE D'APICULTURE

Une revue de grande classe,
Médaille d'Or APIMONDIA, vous
apporte chaque mois l'essentiel de
l'information apicole française et
internationale.

Investissez dans une information
de qualité en vous abonnant à:

La Revue Française d'Apiculture
38, boulevard de Sébastopol
F75004 PARIS

Prix de l'abonnement annuel
(11 numéros): **85 FF** à verser au
compte chèque postal
N° 1065.10 C PARIS.