

Zeitschrift: Journal suisse d'apiculture
Herausgeber: Société romande d'apiculture
Band: 76 (1979)
Heft: 4

Rubrik: Pratique ou technique apicole

Nutzungsbedingungen

Die ETH-Bibliothek ist die Anbieterin der digitalisierten Zeitschriften auf E-Periodica. Sie besitzt keine Urheberrechte an den Zeitschriften und ist nicht verantwortlich für deren Inhalte. Die Rechte liegen in der Regel bei den Herausgebern beziehungsweise den externen Rechteinhabern. Das Veröffentlichen von Bildern in Print- und Online-Publikationen sowie auf Social Media-Kanälen oder Webseiten ist nur mit vorheriger Genehmigung der Rechteinhaber erlaubt. [Mehr erfahren](#)

Conditions d'utilisation

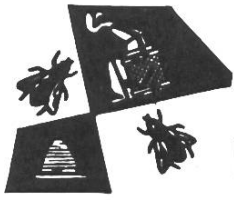
L'ETH Library est le fournisseur des revues numérisées. Elle ne détient aucun droit d'auteur sur les revues et n'est pas responsable de leur contenu. En règle générale, les droits sont détenus par les éditeurs ou les détenteurs de droits externes. La reproduction d'images dans des publications imprimées ou en ligne ainsi que sur des canaux de médias sociaux ou des sites web n'est autorisée qu'avec l'accord préalable des détenteurs des droits. [En savoir plus](#)

Terms of use

The ETH Library is the provider of the digitised journals. It does not own any copyrights to the journals and is not responsible for their content. The rights usually lie with the publishers or the external rights holders. Publishing images in print and online publications, as well as on social media channels or websites, is only permitted with the prior consent of the rights holders. [Find out more](#)

Download PDF: 26.04.2026

ETH-Bibliothek Zürich, E-Periodica, <https://www.e-periodica.ch>



PRATIQUE OU TECHNIQUE APICOLE

LES PLATEAUX DE RUCHES

Nous voici bientôt en avril et la nature va nous offrir sa floraison. Nos abeilles vont commencer leur démarrage. Mais attention aux retours de froids qui sont toujours très dangereux pour le développement des colonies, car le couvain est déjà bien développé. Il importe donc de le protéger. Pour le défendre contre un abaissement de la température les abeilles sont obligées de se serrer davantage, parfois même d'abandonner une partie de ce couvain. Evitez donc de commencer le nourrissage spéculatif trop tôt.

Pour les colonies susceptibles de manquer de nourriture, ce qui ne devrait pas se produire chez un apiculteur consciencieux, il importe de confectionner des galettes de candi qui sont à placer sur les cadres, directement au-dessus du nid à couvain.

Il faut aussi songer à effectuer les travaux de printemps, principalement le nettoyage des plateaux.

L'hiver a accumulé sous les cadres divers détritiques qui, si l'on n'y prend pas garde, vont se transformer en pourriture avec l'humidité provoquée par la reprise de l'élevage. Il y a les abeilles mortes durant la mauvaise saison, déchets d'opercules, etc. qui sont tombés sur le plateau et qu'il faut enlever. Cela épargne ce travail aux abeilles et évite également certaines maladies. L'opération peut se faire rapidement si l'on possède un plateau de rechange. On place de chaque côté des parois longitudinales une cale qui soulève le corps de la ruche. Le plateau se trouve ainsi dégagé et enlevé. On place le plateau propre à sa place, on enlève les cales et la ruche est de nouveau complète sans grand effort.

Le plateau ôté est alors gratté, brossé soigneusement, éventuellement lavé à l'eau javellisée puis passé à la lampe à souder. On pourra alors passer à la colonie suivante et faire le même nettoyage. Ces opérations ne demandent ainsi pas beaucoup de temps et revêtent une grande importance pour la santé de la colonie.

Il est bien entendu qu'il n'est pas question d'effectuer à la fois le nettoyage du plateau et la visite de la colonie. D'ailleurs le nettoyage peut se faire par une température qui ne permet pas une

visite complète. Dans une ruche c'est généralement le plateau qui se détériore le plus vite. Les condensations hivernales et celles provoquées au printemps par l'évaporation du nectar contribuent à maintenir une humidité fort préjudiciable à la conservation du bois. Un bon nettoyage régulier prolonge singulièrement sa durée de conservation.

Cette opération permet également d'observer les qualités de nettoyeuses de la colonie. Certains plateaux sont pratiquement propres. D'autres, au contraire, sont couverts de toutes sortes de débris qui baignent dans l'humidité.

La faculté de nettoyage est héréditaire. Choisissez donc des reines à partir de colonies soigneuses. Vous vous en porterez toujours bien. D'autant plus que la faculté de nettoyer dénote une bonne activité générale et nous pensons que, comme chez les humains, le plaisir au travail est plus grand dans un local propre et bien aéré que dans un atelier sale, rempli de déchets, où l'on ne sait plus où poser ses pieds.

Les ruches mauvaises nettoyeuses sont très sensibles aux mycoses. En effet, les larves atteintes ne sont pas évacuées, elles sont abandonnées sur le plateau où elles répandent leurs spores. Les abeilles transportent ensuite, par contact, ces germes sur les rayons et infectent ainsi le couvain sain, aggravant l'état sanitaire de la colonie. C'est également vrai pour toutes les autres maladies, les loques notamment.

Faites vos constatations et vous verrez que si une maladie vient s'installer dans votre rucher, c'est presque toujours par l'intermédiaire d'une colonie malpropre qu'elle s'introduira.

Soyez méticuleux, vos avettes vous en seront reconnaissantes et vous en récompenseront.

Doudin

Pour raison d'âge, l'année 1979 est la dernière pour fabriquer des cadres. Je liquide tout mon stock à très bas prix, soit : cadres de corps : Fr. 1.10 pièce et Fr. 1.— par 100 pièces, cadres de hausse, 25 mm Fr. —.20 de moins. Tous ces cadres sont de 1^{re} qualité, avec rainure, percés, mais non montés. Pris à la fabrique ou par poste port dû. De préférence écrire s.v.p.

Adresse : F. Recordon, art. en bois, 1411 Rueyres/VD, tél. 81 80 08.