

**Zeitschrift:** Journal suisse d'apiculture  
**Herausgeber:** Société romande d'apiculture  
**Band:** 73 (1976)  
**Heft:** 5

## **Werbung**

### **Nutzungsbedingungen**

Die ETH-Bibliothek ist die Anbieterin der digitalisierten Zeitschriften auf E-Periodica. Sie besitzt keine Urheberrechte an den Zeitschriften und ist nicht verantwortlich für deren Inhalte. Die Rechte liegen in der Regel bei den Herausgebern beziehungsweise den externen Rechteinhabern. Das Veröffentlichen von Bildern in Print- und Online-Publikationen sowie auf Social Media-Kanälen oder Webseiten ist nur mit vorheriger Genehmigung der Rechteinhaber erlaubt. [Mehr erfahren](#)

### **Conditions d'utilisation**

L'ETH Library est le fournisseur des revues numérisées. Elle ne détient aucun droit d'auteur sur les revues et n'est pas responsable de leur contenu. En règle générale, les droits sont détenus par les éditeurs ou les détenteurs de droits externes. La reproduction d'images dans des publications imprimées ou en ligne ainsi que sur des canaux de médias sociaux ou des sites web n'est autorisée qu'avec l'accord préalable des détenteurs des droits. [En savoir plus](#)

### **Terms of use**

The ETH Library is the provider of the digitised journals. It does not own any copyrights to the journals and is not responsible for their content. The rights usually lie with the publishers or the external rights holders. Publishing images in print and online publications, as well as on social media channels or websites, is only permitted with the prior consent of the rights holders. [Find out more](#)

**Download PDF:** 24.01.2026

**ETH-Bibliothek Zürich, E-Periodica, <https://www.e-periodica.ch>**

A vendre extracteur à 6 cadres.  
**S'adresser : Eug. Chappuis, 1349 Cuarnens.**

A vendre 28 ruches Burki, ruches prêtes pour la récolte.  
**S'adresser à Motel des Jurats, Vallorbe, tél. (021) 83 19 91.**

Je suis acheteur de plusieurs essaims.  
**P. Antille, 3960 Sierre, tél. (027) 55 39 82.**

A vendre, nucléis DB et DT sur 5 cadres.  
**Famille Bonin Marcel, rue Samuel-Cornut 6, 1860 Aigle (VD), tél. (025) 2 11 52.**

## A vendre occasion

Pépinière Bassin

1 × 6 ruchettes 6 cadres DB

1 × 4 ruchettes 6 cadres DB

1 × 6 ruchettes 6 cadres DT

10 ruches vides pastorales DB à 10 cadres, hausses emboîtantes avec nourrisseur plastique.

S'adresser

**Ch. Ruckstuhl**

**1227 Genève, Acacias 32, tél. (022) 42 01 43.**

**S  
A  
G**

vous propose des emballages pour le miel,  
parmi les plus beaux, les plus pratiques, et  
surtout les moins chers. Echantillons et prix à  
**boîte postale 221, 1110 Morges.**

Exigez le pollen du pays,

100 % suisse

En pelotes naturelles, déshydraté

De 1 à 25 kg Fr. 23.— le kg, plus port.

**J.-P. BERSET**

Saint-Pierre 13

**2108 COUVET**

Tél. (038) 63 13 23

# NOUVEAU EN SUISSE

## **APIRÈVE 80**

**est une nourriture liquide** à base de sucre de maïs spécialement étudiée pour le nourrissage des abeilles. Pas de problème de stockage, ni risque de fermentation.

## **APIRÈVE 80**

**est économique**, ne cristallise pas dans les cellules, il est utilisé sans déchets par les abeilles.

## **APIRÈVE 80**

**est très concentré**, 10 kg Apirève = 16 kg sirop normal, ne provoque pas de pillage, peut remplacer le candi à l'avant ou à l'arrière-saison ou dans les ruchettes d'élevage.

## **APIRÈVE 80**

**est prêt à l'emploi**, plus de cuisson, plus de brassage, excellent support pour la distribution des médicaments ou autres, pour stimuler vos colonies, vous pouvez en faire un sirop léger : 10 kg Apirève + 6 litres d'eau = un sirop à 50 %.

## **APIRÈVE 80**

**est commercialisé en Suisse** en fût de 275 kg net (les fûts peuvent être réutilisés pour entreposer le miel, maturateur ou autres), et en estagnons plastiques de 25 kg net aux conditions suivantes :

| Quantité       | 25-99 kg | 100-274 kg | 275-599 kg | 600-999 kg |
|----------------|----------|------------|------------|------------|
| Estagnon 25 kg | 2,15     | 2,10       | 2,00       | 1,90 Fr.   |
| Fûts de 275 kg |          |            | 1,90       | 1,80 Fr.   |

Ces prix s'entendent départ Sion, payable à 30 jours net. Les fûts restent la propriété de l'acheteur ; sur les estagnons, un dépôt sera perçu qui vous sera crédité en cas de renvoi. **Jusqu'au 30 juin 1976 : Prix de lancement pour toutes quantités : 1 fr. 80 seulement le kilo.**

**APICULTURE GÉNÉRALE :**

## **Jean-Michel BERTHOD**

Rue de la Bourgeoisie 12

**1950 SION/VS**

Tél. (027) 23 19 84 - CCP 19 - 80 80

# RUCHE DADANT-BLATT

**PASTORALE (10 et 12 CADRES) MONTÉE**      10 c.      12 c.

|  |           |            |
|--|-----------|------------|
| 1. Ruche complète (toit plat), sans cadre  | Fr. 170.— | —.—        |
| 2. Ruche complète (toit chalet), sans cadre  | Fr. —.—   | 190.—      |
| 3. Ruche avec cire gaufrée en plus   | Fr. 50.—  | 60.—       |
| Grille à reine avec cadre  |           | Fr. 18.—   |
| Extracteurs à moteur type radiaire 12 1/2 cadre inox<br>moteur 220 V à variateur de vitesses |           | Fr. 1200.— |

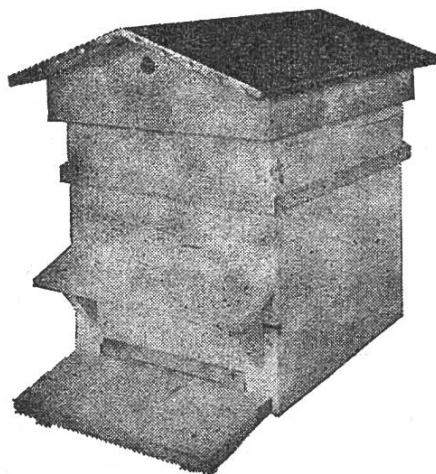
## EXTRACTEURS A MAIN « INOX »

|   |           |
|---|-----------|
| 8 demi-cadres                               | Fr. 500.— |
| Mini extracteur pour débutant 4 demi-cadres | Fr. 330.— |

## MATURATEURS

|                      |           |
|----------------------|-----------|
| 100 kg avec un tamis | Fr. 180.— |
| 200 kg avec un tamis | Fr. 280.— |

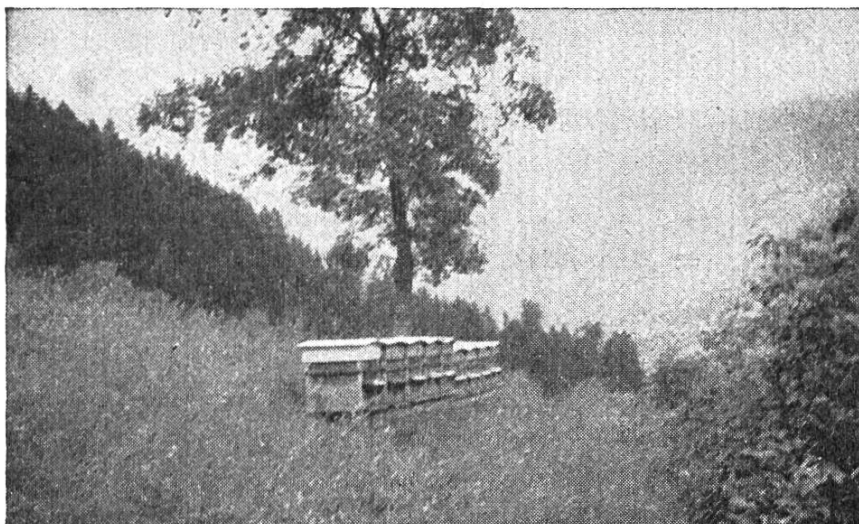
Cire et matériel courant pour l'apiculture gaufrée Rithner.



## Ruche économique Yvonand

**ANDRÉ THONNEY, APICULTEUR, CASE POSTALE 7**  
**Tél. (024) 31 12 88**

Ruches en stock à Yvonand pendant la saison



## Hiver comme été

En montagne comme à la plaine

Partout nos abeilles sont à l'aise

Dans les bonnes ruches pastorales « RITHNER ».

## INVESTISSEMENT Fr. 345.—. DURÉE 40-50 ANS !

Oui, il vaut la peine d'investir Fr. 345.— pour une **RUCHE PASTORALE « RITHNER »**, complète avec tous ses accessoires, et qui vous donnera toujours satisfaction même après 40 ans de bons services.

### Quelle ruche choisir ?

**APICULTEURS !** Ne nous laissons pas tenter par des ruches à première vue « bon marché », mais souvent incomplètes, sans précision aucune, qui durant leur courte vie ne procurent qu'**ennuis dans les visites, déboires, piqures et découragement.**

Choisissez sans hésiter

**LA RUCHE PASTORALE « RITHNER »**, soignée dans tous ses détails, précise, solide. Une ruche faite pour durer et nous donner plaisir et satisfaction au rucher.

**Le rendement seul ne suffit pas.**

Une ruche mal faite, où tout coince et rien ne va, décourage à bref délai ; elle aura encore coûté trop cher.

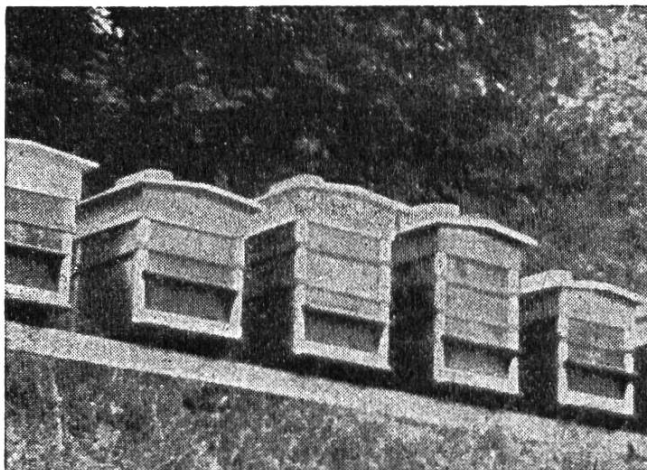
Ici, plus que jamais, le vieux dicton se confirme :

**« Le prix s'oublie, la qualité reste ».**

**Nouvelle cire gaufrée RITHNER** au nouveau module de 800 cellules au dm<sup>2</sup>

**GAUFRAGE A FAÇON**

**ACHAT et ÉCHANGE de vieilles cires**



Ruches pastorales avec simple et double hausse

**ETS RITHNER FRÈRES - Chili 29 - 1870 MONTHEY (VS)**

Fabriques de ruches et fournitures générales pour l'apiculture — Téléphone (025) 4 21 54



**Tu me demandes pourquoi je me suis décidé pour le sirop Hostettler?... Rien de plus facile à expliquer!**

Un des avantages du sirop Hostettler réside dans le fait qu'il contient les mêmes sortes de sucre que le miel et qu'ainsi il facilite la digestion des abeilles. En outre, le sirop Hostettler est un mélange concentré prêt à l'usage, conforme aux prescriptions du livre suisse des fourrages. Il est livré dans des estagnons très pratiques de 27 kg, franco gare CFF.

La fastidieuse préparation du sirop de sucre m'est épargnée et je dispose de plus de temps pour m'occuper des travaux importants du rucher. Les légers frais supplémentaires sont largement compensés par les avantages.

**Le sirop HOSTETTTLER a fait ses preuves depuis plus de 45 ans, une référence qui parle éloquemment en faveur de sa qualité.**

Coupon à détacher et à nous faire parvenir dans une enveloppe affranchie à 40 centimes.

**COMMANDE :** Veuillez me faire parvenir tout de suite pour ..... franco gare .....

..... kg. de **SUCRE DE FRUITS HOSTETTTLER pour abeilles** (Sirop Hostettler) livrés par estagnons plastiques de 27 kg.

..... kg. de **CANDI albuminé HOSTETTTLER** dans carton de 1 kg.

**Paiement :** après réception à votre compte de chèques

Adresse exacte :

.....  
.....

**Prix, franco gare CFF, sans engagement :**

|               |                  |   |
|---------------|------------------|---|
| 27 à 54 kg.   | Fr. 1.63 par kg. | } Livrable en<br>estagnons<br>de 27 kg. |
| 81 à 135 kg.  | Fr. 1.58 par kg. |   |
| 162 à 297 kg. | Fr. 1.53 par kg. |   |

**Estagnons à titre de prêt, sans taxe de dépôt. Pour quantités de plus de 300 kg prix spéciaux sur demande.**

- Pour les commandes en grandes quantités, nous offrons des conditions avantageuses :
- soit franco gare CFF ou pour marchandise prise à la fabrique.
- Demandez-nous en téléphonant des renseignements plus détaillés.

**Sucre de fruits et boissons S.A.**  
Fritz Hostettler Tél. (01) 64 16 22  
**8048 Zurich-Altstetten**  
Hohlstrasse 501