

Zeitschrift: Journal suisse d'apiculture
Herausgeber: Société romande d'apiculture
Band: 73 (1976)
Heft: 4

Werbung

Nutzungsbedingungen

Die ETH-Bibliothek ist die Anbieterin der digitalisierten Zeitschriften auf E-Periodica. Sie besitzt keine Urheberrechte an den Zeitschriften und ist nicht verantwortlich für deren Inhalte. Die Rechte liegen in der Regel bei den Herausgebern beziehungsweise den externen Rechteinhabern. Das Veröffentlichen von Bildern in Print- und Online-Publikationen sowie auf Social Media-Kanälen oder Webseiten ist nur mit vorheriger Genehmigung der Rechteinhaber erlaubt. [Mehr erfahren](#)

Conditions d'utilisation

L'ETH Library est le fournisseur des revues numérisées. Elle ne détient aucun droit d'auteur sur les revues et n'est pas responsable de leur contenu. En règle générale, les droits sont détenus par les éditeurs ou les détenteurs de droits externes. La reproduction d'images dans des publications imprimées ou en ligne ainsi que sur des canaux de médias sociaux ou des sites web n'est autorisée qu'avec l'accord préalable des détenteurs des droits. [En savoir plus](#)

Terms of use

The ETH Library is the provider of the digitised journals. It does not own any copyrights to the journals and is not responsible for their content. The rights usually lie with the publishers or the external rights holders. Publishing images in print and online publications, as well as on social media channels or websites, is only permitted with the prior consent of the rights holders. [Find out more](#)

Download PDF: 26.04.2026

ETH-Bibliothek Zürich, E-Periodica, <https://www.e-periodica.ch>

RUCHE DADANT-BLATT

PASTORALE (10 et 12 CADRES) MONTÉE 10 c. 12 c.

1. Ruche complète (toit plat), sans cadre	Fr. 170.—	—.—
2. Ruche complète (toit chalet), sans cadre	Fr. —.—	190.—
3. Ruche avec cire gaufrée en plus	Fr. 50.—	60.—
Grille à reine avec cadre		Fr. 18.—
Extracteurs à moteur type radiaire 12 1/2 cadre inox moteur 220 V à variateur de vitesses		Fr. 1200.—

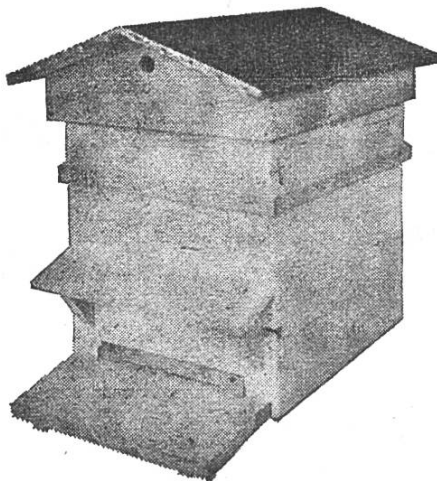
EXTRACTEURS A MAIN « INOX »

8 demi-cadres	Fr. 500.—
Mini extracteur pour débutant 4 demi-cadres	Fr. 330.—

MATURATEURS

100 kg avec un tamis	Fr. 180.—
200 kg avec un tamis	Fr. 280.—

Cire et matériel courant pour l'apiculture gaufrée Rithner.



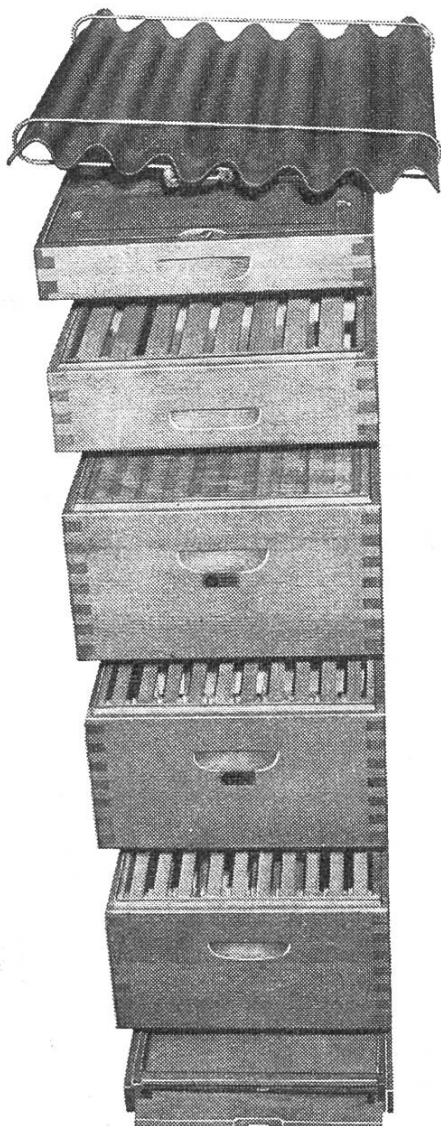
Ruche économique Yvonand

ANDRÉ THONNEY, APICULTEUR, CASE POSTALE 7
Tél. (024) 31 12 88

Ruches en stock à Yvonand pendant la saison

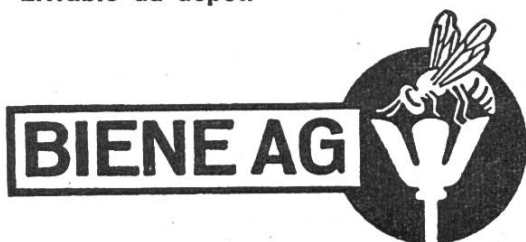
LA RUCHE « EUROPA »

selon les normes en vigueur en Allemagne avec 10 cadres (conforme aux directives de la Société suisse d'apiculture).



- Plancher et couvercle avec rainures.
- Angles assemblage à tenon.
- Couvercle universel.
- Cadres Hoffmann.
- La ruche la plus vendue dans ces normes.

Livable du dépôt.



Fabrique de ruches et matériel apicole
6235 WINIKON LU.
Tél. (045) 74 15 74.

En stock

Ruches montées et non montées DB pastorale, ordinaires et accessoires. Fabrication spéciale sur demande.

Georges Perreten,
menuisier-apiculteur,
1865 Les Diablerets.
Tél. (025) 6 42 90

FÊTE DU CENTENAIRE SAR

NYON

25 et 26

septembre 1976

Donnez à vos abeilles ce qu'il y a de mieux, des rayons **ULTRA**

car les rayons **ULTRA** sont les plus naturels, désinfectés et stériles. Sans avoir besoin de nouvelle cire, vos abeilles gagneront du temps si vous leurs donnez des rayons **ULTRA** à façonner, ce qu'elles feront pratiquement en une nuit et vous procurent davantage de miel. Faites un essai.

Vos abeilles également préfèrent les rayons **ULTRA** aux rayons ordinaires et vous cons-

tatez vous-même : les rayons **ULTRA** sont meilleurs que les rayons artificiels

Prix de vente des rayons :

(mesures standard)

dès 1 kg	Fr. 16.—
dès 4 kg	Fr. 15.20 le kg
dès 10 kg	Fr. 15.— le kg
dès 20 kg	Fr. 14.80 le kg

Votre renouvellement de rayons 50 % moins cher

si vous avez suffisamment de vieux rayons à refondre en cire **ULTRA** à envoyer, parce que vous n'avez que la transformation à payer. Envoyez au minimum 5 kg de votre vieux matériel ; des plus petites quantités ne sont pas rentable.

Transformation,
purification et
désinfection de

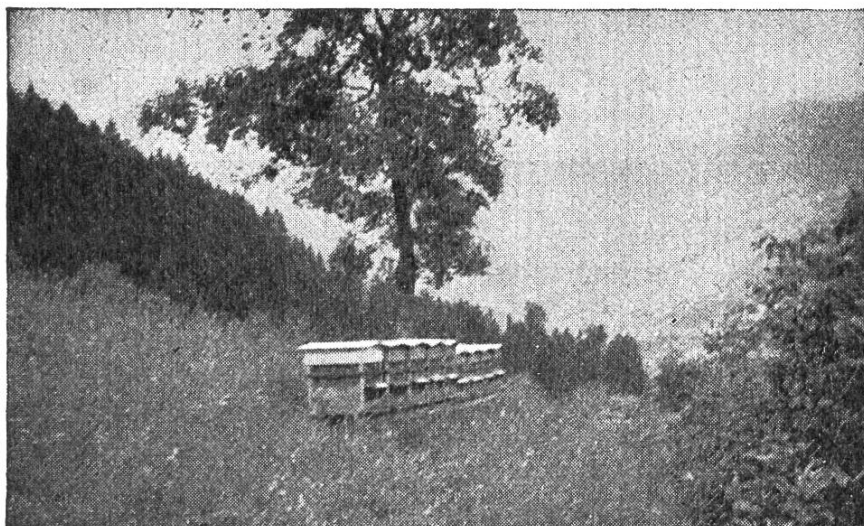
	cire épurée	vieux rayons
1 kg	5.70	7.70
dès 4 kg	5.50	7.40
10-20 kg	5.40	7.20
20-50 kg	5.30	7.—

Envoyez vos anciens rayons jusqu'à 15 kg seulement par la poste en cartons (la poste double le prix pour envois en sacs). Au-dessus de 15 kg par chemin de fer, station Bremgarten.



**BIENEN
MEIER KÜNTEN**

Etablissement d'apiculture-cire **ULTRA**
Les fils de R. Meier, S. A.
5444 Künten AG Tél. (056) 96 13 33



Hiver comme été

En montagne comme à la plaine

Partout nos abeilles sont à l'aise

Dans les bonnes ruches pastorales « RITHNER ».

INVESTISSEMENT Fr. 345.— DURÉE 40-50 ANS !

Oui, il vaut la peine d'investir Fr. 345.— pour une **RUCHE PASTORALE « RITHNER »**, complète avec tous ses accessoires, et qui vous donnera toujours satisfaction même après 40 ans de bons services.

Quelle ruche choisir ?

APICULTEURS ! Ne nous laissons pas tenter par des ruches à première vue « bon marché », mais souvent incomplètes, sans précision aucune, qui durant leur courte vie ne procurent qu'**ennuis dans les visites, déboires, piqûres et découragement.**

Choisissez sans hésiter **LA RUCHE PASTORALE « RITHNER »**, soignée dans tous ses détails, précise, solide. Une ruche faite pour durer et nous donner plaisir et satisfaction au rucher.

Le rendement seul ne suffit pas.

Une ruche mal faite, où tout coince et rien ne va, décourage à bref délai ; elle aura encore coûté trop cher.

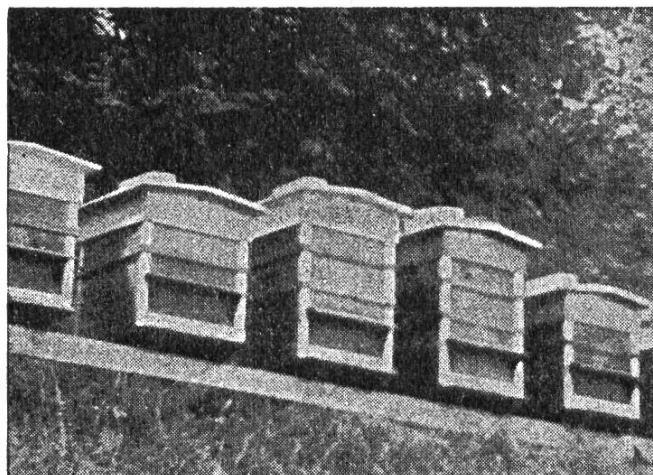
Ici, plus que jamais, le vieux dicton se confirme :

« **Le prix s'oublie, la qualité reste.** ».

Nouvelle cire gaufrée RITHNER au nouveau module de 800 cellules au dm²

GAUFRAGE A FAÇON

ACHAT et ÉCHANGE de vieilles cires



Ruches pastorales avec simple et double hausse

ETS RITHNER FRÈRES - Chili 29 - 1870 MONTHEY (VS)

Fabriques de ruches et fournitures générales pour l'apiculture — Téléphone (025) 4 21 54



Tu me demandes pourquoi je me suis décidé pour le sirop Hostettler?... Rien de plus facile à expliquer!

Un des avantages du sirop Hostettler réside dans le fait qu'il contient les mêmes sortes de sucre que le miel et qu'ainsi il facilite la digestion des abeilles. En outre, le sirop Hostettler est un mélange concentré prêt à l'usage, conforme aux prescriptions du livre suisse des fourrages. Il est livré dans des estagnons très pratiques de 27 kg, franco gare CFF.

La fastidieuse préparation du sirop de sucre m'est épargnée et je dispose de plus de temps pour m'occuper des travaux importants du rucher. Les légers frais supplémentaires sont largement compensés par les avantages.

Le sirop HOSTETTLER a fait ses preuves depuis plus de 45 ans, une référence qui parle éloquentement en faveur de sa qualité.

Coupon à détacher et à nous faire parvenir dans une enveloppe affranchie à 40 centimes.

COMMANDE : Veuillez me faire parvenir tout de suite pour franco gare

..... kg. de **SUCRE DE FRUITS HOSTETTLER pour abeilles** (Sirop Hostettler) livrés par estagnons plastiques de 27 kg.

..... kg. de **CANDI albuminé HOSTETTLER** dans carton de 1 kg.

Paiement : après réception à votre compte de chèques

Adresse exacte :

.....
.....

Prix, franco gare CFF, sans engagement :

27 à 54 kg. Fr. 1.63 par kg. } Livrable en
81 à 135 kg. Fr. 1.58 par kg. } estagnons
162 à 297 kg. Fr. 1.53 par kg. } de 27 kg.

Estagnons à titre de prêt, sans taxe de dépôt. Pour quantités de plus de 300 kg prix spéciaux sur demande.

- Pour les commandes en grandes quantités, nous offrons des conditions avantageuses :
- soit franco gare CFF ou pour marchandise prise à la fabrique.
- Demandez-nous en téléphonant des renseignements plus détaillés.

Sucre de fruits et boissons S.A.
Fritz Hostettler Tél. (01) 64 16 22
8048 Zurich-Altstetten
Hohlstrasse 501