

Zeitschrift: Journal suisse d'apiculture
Herausgeber: Société romande d'apiculture
Band: 72 (1975)
Heft: 1-2

Rubrik: Apimondia

Nutzungsbedingungen

Die ETH-Bibliothek ist die Anbieterin der digitalisierten Zeitschriften auf E-Periodica. Sie besitzt keine Urheberrechte an den Zeitschriften und ist nicht verantwortlich für deren Inhalte. Die Rechte liegen in der Regel bei den Herausgebern beziehungsweise den externen Rechteinhabern. Das Veröffentlichen von Bildern in Print- und Online-Publikationen sowie auf Social Media-Kanälen oder Webseiten ist nur mit vorheriger Genehmigung der Rechteinhaber erlaubt. [Mehr erfahren](#)

Conditions d'utilisation

L'ETH Library est le fournisseur des revues numérisées. Elle ne détient aucun droit d'auteur sur les revues et n'est pas responsable de leur contenu. En règle générale, les droits sont détenus par les éditeurs ou les détenteurs de droits externes. La reproduction d'images dans des publications imprimées ou en ligne ainsi que sur des canaux de médias sociaux ou des sites web n'est autorisée qu'avec l'accord préalable des détenteurs des droits. [En savoir plus](#)

Terms of use

The ETH Library is the provider of the digitised journals. It does not own any copyrights to the journals and is not responsible for their content. The rights usually lie with the publishers or the external rights holders. Publishing images in print and online publications, as well as on social media channels or websites, is only permitted with the prior consent of the rights holders. [Find out more](#)

Download PDF: 24.01.2026

ETH-Bibliothek Zürich, E-Periodica, <https://www.e-periodica.ch>

SOUSCRIPTION OUVERTE EN FAVEUR DU CENTENAIRE SAR 1976

Total au 30 novembre 1974	Fr. 1220.—
Joseph Roulin, Meyrin	Fr. 50.—
Joseph Crittin, Les Combes/Grimisuat	Fr. 50.—
Section de la Menthue	Fr. 50.—
Section Payerne - Basse-Broye	Fr. 50.—
Meinrad Jaquet, La Tour-de-Trême	Fr. 20.—
Anonyme : une personnalité apicole, amie de la Romande	Fr. 50.—
Intérêts au 31.12.1974	Fr. 28.15
Total au 31 janvier 1975	Fr. 1518.15

Merci à tous les donateurs. Main généreuse n'est jamais besogneuse !

APIMONDIA

GRENOBLE - 25^e CONGRÈS DU 8 AU 14 SEPTEMBRE 1975

PREMIER MESSAGE AUX APICULTEURS DU MONDE

Le comité d'organisation du 25^e Congrès international d'apiculture Apimondia est heureux d'inviter tous les apiculteurs du monde, ainsi que les hommes de science, les industriels, les négociants qui s'intéressent à l'apiculture. Nous avons choisi la compagnie « Swissair » qui vous transmet aujourd'hui ce message, comme transporteur officiel du congrès. Cette compagnie est à même de vous proposer d'organiser, sur son vaste réseau, votre transfert pour Grenoble et nous prions les organisateurs de voyages de groupe de prendre contact avec l'agence locale de Swissair.

Nous nous sommes efforcés de construire à votre intention un programme de travail efficace et agréable. Les congressistes trouveront toutes les facilités soit : salles, téléphones, machines à multi-et photocopier, ainsi que chaque matin dans leur case personnelle, leur courrier et un journal dans la langue choisie, donnant des nouvelles du déroulement du congrès et les informations de la journée.

Inscriptions au congrès

Pour participant : Fr. 300.— ; accompagnant : Fr. 250.

Cette taxe donne droit à un prix réduit dans les hôtels, s/Swissair, et un compte rendu intégral/congrès, un porte-document, un bulletin journalier, un banquet officiel, une excursion d'un jour, un spectacle culturel, une entrée exposition et 1 billet tombola.

Logement et repas.

Toutes possibilités : campus universitaire, camping et hôtels.

Tickets de repas pour le restaurant self-service du congrès et pension complète en hôtels, à votre choix.

Pour faciliter la formation de groupes de voyage, les inscriptions au congrès sont à adresser aux présidents respectifs des 3 fédérations :

M. Emile Wipfli, 6472 Erstfeld, pour la Fédération VDSB ;

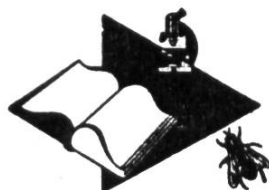
M. Flavio Bernardi, 6704 Lodrino, pour le Tessin ;

M. Robert Bovey, 1032 Romanel, pour la SAR.

Communications au congrès

Toute communication et travaux scientifiques à présenter au congrès sont à adresser par l'intermédiaire des organisations nationales, et pour la date limite du 15 mai.

R. Bovey, 1032 Romanel.



DOCUMENTATION SCIENTIFIQUE

LE MONDE DES ABEILLES

Lorsqu'on parle d'abeilles on pense immédiatement aux abeilles qui peuplent nos ruches. Or, celles-ci ne forment qu'une petite minorité au sein de la superfamille des *apoïdés* (ordre des *hyménoptères*) appelée aussi *mellifères* ou *apiaires*. Elle réunit plus de 2000 espèces dont la caractéristique est de nourrir leurs larves de miel et de pollen. La plupart des abeilles solitaires vivent isolément. Elles pondent leurs œufs dans des loges particulières où elles accumulent miel et pollen, loges qu'elles ferment ensuite sans plus s'occuper de leur progéniture. Les *apoïdés* peuvent se répartir en *abeilles primitives* et en *abeilles supérieures*. Celles-ci se distinguent des précédentes par le perfectionnement de l'appareil buccal