

Zeitschrift: Journal suisse d'apiculture
Herausgeber: Société romande d'apiculture
Band: 70 (1973)
Heft: 7

Rubrik: Bibliothèque ; Commission d'élevage

Nutzungsbedingungen

Die ETH-Bibliothek ist die Anbieterin der digitalisierten Zeitschriften auf E-Periodica. Sie besitzt keine Urheberrechte an den Zeitschriften und ist nicht verantwortlich für deren Inhalte. Die Rechte liegen in der Regel bei den Herausgebern beziehungsweise den externen Rechteinhabern. Das Veröffentlichen von Bildern in Print- und Online-Publikationen sowie auf Social Media-Kanälen oder Webseiten ist nur mit vorheriger Genehmigung der Rechteinhaber erlaubt. [Mehr erfahren](#)

Conditions d'utilisation

L'ETH Library est le fournisseur des revues numérisées. Elle ne détient aucun droit d'auteur sur les revues et n'est pas responsable de leur contenu. En règle générale, les droits sont détenus par les éditeurs ou les détenteurs de droits externes. La reproduction d'images dans des publications imprimées ou en ligne ainsi que sur des canaux de médias sociaux ou des sites web n'est autorisée qu'avec l'accord préalable des détenteurs des droits. [En savoir plus](#)

Terms of use

The ETH Library is the provider of the digitised journals. It does not own any copyrights to the journals and is not responsible for their content. The rights usually lie with the publishers or the external rights holders. Publishing images in print and online publications, as well as on social media channels or websites, is only permitted with the prior consent of the rights holders. [Find out more](#)

Download PDF: 26.04.2026

ETH-Bibliothek Zürich, E-Periodica, <https://www.e-periodica.ch>

BIBLIOTHÈQUE

Nous avisons nos lecteurs que la bibliothèque s'est enrichie des volumes suivants :

N° 1065 « Les Abeilles pharmaciennes ailées » de N. Loïriche

N° 1066 « La Conduite du Rucher de Bertrand » Nouvelle édition

Les revues suivantes sont sorties de presse et peuvent être obtenues en prêt :

« Abeilles et fleurs », 1971/1972

« Abeilles de France », 1972

« La Gazette apicole », 1972

« L'Ape », 1972

« La Revue française d'apiculture », 1972

« La Belgique apicole », 1972

« Journal suisse d'apiculture », 1972

« Schweizer Bienenzeitung », 1972

Nous rappelons à nos lecteurs que le prêt des livres est gratuit.

Les prêts sont faits pour la durée d'un mois. Nous serions reconnaissants à tous nos lecteurs qui détiennent des volumes depuis plus d'un mois de nous les retourner au plus tôt.

*Le bibliothécaire,
G. Fragnière.*

Durant toute l'année, vous pouvez nous envoyer votre vieille cire (vieux rayons, opercules, cires fondues) soit pour :

1. **TRANSFORMATION EN CIRE GAUFRÉE**, de sorte que vous n'aurez que le prix du travail à payer. (Ne pas oublier d'indiquer le système.)
2. **EN ÉCHANGE DE MARCHANDISES**, c'est-à-dire que nous vous achetons votre vieille cire et vous recevez en contre-valeur, selon votre désir, soit du matériel apicole, soit des cires gaufrées pour lesquelles vous n'aurez pas de frais de fonte.
3. **POUR LA VENTE AU PRIX DU JOUR**. Nous sommes acheteurs de toutes cires d'abeilles saines dont la valeur vous sera versée par mandat postal.

RITHNER FRÈRES - CHILI 29 - 1870 MONTHEY (VS) - Tél. (025) 4 21 54

COMMISSION D'ÉLEVAGE

Aux apiculteurs progressistes !

Nous donnons ci-dessous la liste des moniteurs A, chargés de l'élevage en pureté de race, et qui sont à même de vous fournir le couvain de nos meilleures souches sélectionnées et d'excellentes reines.

Le chef responsable par canton est en tête et son nom est en gras.

GENÈVE

- | | |
|---|-------------|
| 1. A. Barbier , chemin d'Aïre 140, Le Lignon | Genève |
| 2. W. Juillard, Grand-Lancy | 1212 Genève |

VAUD

- | | |
|---------------------------|---------------------------|
| 3. A. Groux | 1049 Bioley-Magnoux |
| 4. F. Bovy | 1268 Begnins |
| 5. R. Bovey | 1032 Romanel-sur-Lausanne |
| 6. M. Léchaire, Grancy 14 | 1006 Lausanne |
| 7. Steiger R. | 1400 Yverdon |
| 8. F. Simond | 1145 Bière |

NEUCHÂTEL

- | | |
|--|-----------------|
| 9. Ed. Rosselet , Trois-Portes 71 | 2000 Neuchâtel |
| 10. P. Castella | 2014 Bôle |
| 11. L. Cornu | 2024 Sauges |
| 12. Cl. Bourquin | 2056 Dombresson |
| 13. Jean Etter | 2074 Marin |
| 14. H. Porret | 2027 Fresens |

JURA-BERNE

- | | |
|---------------------------------|-------------------|
| 15. G. Huguenin | 2602 Frinvillier |
| 16. P. Aeschlimann | 2732 Reconvillier |
| 17. G. Eichenberg | 2606 Corgémont |
| 18. W. Hofstetter | 2336 Les Bois |
| 19. Ch. Liechti, rue du Nord 19 | 2854 Bassecourt |
| 20. A. Schneider | 2893 Cornol |

FRIBOURG

- | | |
|--|---------------------|
| 21. H. Macherel , Derrière-les-Remparts | 1700 Fribourg |
| 22. S. Beaud, Russalet | 1630 Bulle |
| 23. C. Clément | 1723 Marly-le-Grand |
| 24. L.-Richoz | 1758 Fuyens |
| 25. R. Pochon | 1773 Léchelles |
| 26. A. Schumacher | 1624 La Verrerie |

VALAIS

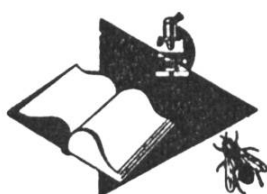
- | | |
|---|--------------------|
| 27. J. Jacquemoud , chemin Scierie 4 | 1920 Martigny |
| 28. H. Besse | 1931 Verségères |
| 29. Ed. Berthoud | 1872 Troistorrents |
| 30. L. Papilloud | 1961 Saint-Séverin |
| 31. G. Morand | 1937 Orsières |

- 32. F. Métrailler
- 33. Syl. Moix
- 34. Rémy Jollien
- 35. Ed. Rayroud

- 3960 Sierre
- 1961 La Lurette
- 1966 Ayent
- 1880 Bex

Les moniteurs qui ont un excédent de reines à vendre pourront s'inscrire auprès de leur chef de groupe où auprès du président de la CE (R. Bovey, à 1032 Romanel) qui transmettra aux apiculteurs n'ayant pas pu recevoir de leur fournisseur habituel la reine désirée, la liste des moniteurs bien fournis et à même de livrer tout de suite.

Pour la commission d'élevage :
le président, *R. Bovey*.



DOCUMENTATION SCIENTIFIQUE

OÙ IL EST ENCORE QUESTION DE L'ABEILLE TRIPLOÏDE

L'article paru dans le numéro de mai de notre journal sur une abeille soit-disant triploïde m'a valu, de la part de quelques apiculteurs, une demande de renseignements complémentaires. Je leur répondrai par la voie du journal, estimant que ce sujet devait intéresser de nombreux lecteurs.

Le noyau des cellules tant animales que végétales renferment des filaments particulièrement visibles lors de la division cellulaire, filaments appelés chromosomes qui sont les supports des qualités héréditaires de l'être vivant. Leur nombre fixe pour une espèce donnée est extrêmement variable selon les espèces. Ainsi on trouve chez l'homme 46 chromosomes, 36 chez le poulet, 26 chez la grenouille, 24 chez le triton, 32 chez l'abeille femelle, etc. Les cellules sexuelles renferment toujours un **nombre haploïde** N de chromosomes correspondant à la moitié du nombre 2N de l'espèce considérée. Lors de la fécondation, lorsque le gamète mâle s'unira avec le gamète femelle pour donner un œuf, le **nombre diploïde** 2N des chromosomes sera rétabli par l'addition du lot haploïde maternel et du lot haploïde paternel.

Que se passe-t-il chez l'abeille ? Le sexe est déterminé, chacun le sait, par la fécondation, l'abeille femelle (reine ou ouvrière) étant diploïde ($2 \times 16 = 32$ chromosomes), le faux bourdon étant haploïde (16 chromosomes). Les ovules produits par la reine ou par les abeilles pondeuses au cours de l'ovogenèse sont haploïdes et