

Zeitschrift: Journal suisse d'apiculture
Herausgeber: Société romande d'apiculture
Band: 69 (1972)
Heft: 4

Werbung

Nutzungsbedingungen

Die ETH-Bibliothek ist die Anbieterin der digitalisierten Zeitschriften auf E-Periodica. Sie besitzt keine Urheberrechte an den Zeitschriften und ist nicht verantwortlich für deren Inhalte. Die Rechte liegen in der Regel bei den Herausgebern beziehungsweise den externen Rechteinhabern. Das Veröffentlichen von Bildern in Print- und Online-Publikationen sowie auf Social Media-Kanälen oder Webseiten ist nur mit vorheriger Genehmigung der Rechteinhaber erlaubt. [Mehr erfahren](#)

Conditions d'utilisation

L'ETH Library est le fournisseur des revues numérisées. Elle ne détient aucun droit d'auteur sur les revues et n'est pas responsable de leur contenu. En règle générale, les droits sont détenus par les éditeurs ou les détenteurs de droits externes. La reproduction d'images dans des publications imprimées ou en ligne ainsi que sur des canaux de médias sociaux ou des sites web n'est autorisée qu'avec l'accord préalable des détenteurs des droits. [En savoir plus](#)

Terms of use

The ETH Library is the provider of the digitised journals. It does not own any copyrights to the journals and is not responsible for their content. The rights usually lie with the publishers or the external rights holders. Publishing images in print and online publications, as well as on social media channels or websites, is only permitted with the prior consent of the rights holders. [Find out more](#)

Download PDF: 29.12.2025

ETH-Bibliothek Zürich, E-Periodica, <https://www.e-periodica.ch>



Boîte à miel conique

La conicité a été prévue pour un emboîtement à vide, sans couvercle, des plus réduits (cent pièces de 1 kg. dans un carton de 45 cm. \times 22 \times 22 ; cent pièces de 500 g. 45 cm. \times 18 \times 18 cm. et pour les couvercles de 1 kg. = 31 \times 22,5 \times 22,5 cm. et pour ceux de 500 g. = 31 \times 18,5 \times 18,5 cm.).

Après remplissage, les fonds s'emboîtent dans l'encoche du couvercle permettant un empilement des boîtes pleines sans risque de glisser. Étanchéité du couvercle garantie. Belle présentation du miel par la transparence, la solidité et l'élégance de ces boîtes.

PRIX par
 1/2 kg. N° 1405
 1 kg. N° 1406

100 pièces	1000 pièces	10 000 pièces (contrat)
—,55	—,50	—,45
—,60	—,55	—,50

Echantillons sur demande

INCA S.A. PLASTIC

Place du Tricentenaire 1
 2300 La Chaux-de-Fonds
 Tél. (039) 26 72 72

A vendre pour cause de surnombre : 15 colonies dans ruches D.B. prêtes pour la récolte.

S'adresser à Francis Cottet, 1615 Bossonnens (FR). Tél. (021) 56 42 40.

Magnifiques reines 1971 ayant un palmarès de production record en 1971. Prix exceptionnel Fr. 14.—. Il faut les commander d'avance et je ne les envoie qu'aux dates qui me conviennent entre fin avril et fin mai environ.

Reines 1971 hivernées en ruchettes à partir du début de la saison apicole : Fr. 20.—.
 Reines 1972, de mai à fin juin : Fr. 20.—.

Toutes mes reines sont marquées. Cage à délivrance automatique Fr. 2.50. Nuclei sur cadres D.B. au cours officiel.

Alfred MICHEL, apiculteur, 17, chemin de Loëx, 1213 CRESSY S/ONEX-GENEVE.
 Tél. 57 27 10.

Durant toute l'année, vous pouvez nous envoyer votre vieille cire (vieux rayons, opercules, cires fondues) soit pour :

1. **TRANSFORMATION EN CIRE GAUFRÉE**, de sorte que vous n'aurez que le prix du travail à payer. (Ne pas oublier d'indiquer le système.)
2. **EN ÉCHANGE DE MARCHANDISES**, c'est-à-dire que nous vous achetons votre vieille cire et vous recevez en contre-valeur, selon votre désir, soit du matériel apicole, soit des cires gaufrées pour lesquelles vous n'aurez pas de frais de fonte.
3. **POUR LA VENTE AU PRIX DU JOUR**. Nous sommes acheteurs de toutes cires d'abeilles saines dont la valeur vous sera versée par mandat postal.

RITHNER FRÈRES - CHILI 29 - 1870 MONTHEY (VS) - Tél. (025) 4 21 54

Je paie Fr. 3.— le kg de vieux rayons. Ceux contenant du pollen sont les bienvenus. Opercules et cadres contenant du miel seront refusés ainsi que les envois en port dû ou contre remboursement. Paiement à 30 jours. Pour chaque envoi, joindre facture.

Salon-Lavoir de la Tour : O. Veuthey, 1920 Martigny-Bâtiaz. Tél. (026) 2 20 47.

A vendre tabac pour pipe d'aluminium Fr. 5.— le kg et 10 ruches Layens peuplées.

S'adresser à Gustave Duruz, 1382 Ependes. Tél. (024) 3 62 59.

Nuclei sur cadres DB avec reine 71 fécondée en station B issue de souche B 20 × 4 fécondée G 7 en station A. Prix officiel de l'A.R.A.E.

S'adresser à R. Coppex-Zimmermann, 1896 Vouvry. Tél. (025) 7 43 27.

A vendre ruches Dadant habitées, bonnes colonies ainsi que ruches vides et matériel. Conditions favorables.

S'adresser à Henri Béguin, 2022 Bevaix (NE). Tél. (038) 46 13 39.

A vendre pour raison d'âge 8 ruches D.B. en parfait état, complètes.

S'adresser à E. Curchod, 1041 Dommartin. Tél. 8 14 83.

Je suis amateur de nourrisseurs Ballon de 2 l. ou plus petits.

S'adresser à Jean Hirschi, 2322 Crêt-du-Loche.

A vendre 14 ruches D.B. peuplées — race à miel et 6 ruches vides en bon état, pour cause d'âge.

S'adresser à Lucien Martin, Tuileries-de-Grandson, 1411 Grandson. Tél. (024) 2 73 22.

A vendre cadres D.B. en tilleul 1er choix, percés, montés ou non, ainsi que ruchettes de fécondation.

S'adresser à André Tardy, St-Germain 32, 1030 Bussigny-près-Lausanne. Tél. (021) 89 14 01.

Apiculteurs, dès à présent vous pouvez commander vos cadres sapin, système Burki, corps de ruche et hausse 28 et 35 mm ainsi que 5 nuclei de 5 cadres de corps de ruche avec reine carniolienne 1971, vendus au prix du jour.

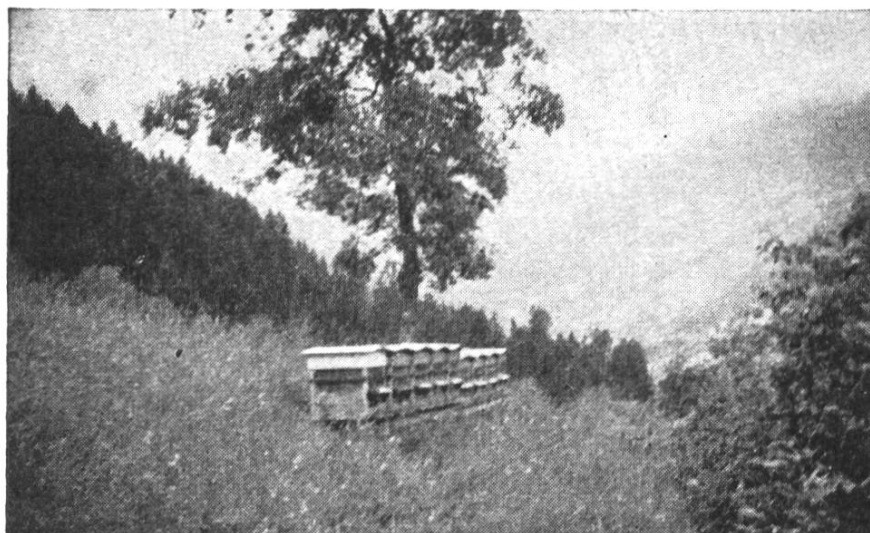
S'adresser à Roger Clerc, Estavayer-le-Gibloux. Tél. (037) 31 15 26.

UNE RÉVOLUTION EN APICULTURE : une nouvelle méthode de conduite du rucher applicable au matériel apicole classique et permettant de tripler les récoltes. Demandez et étudiez ma brochure explicative au prix de Fr. 3.— envoyée contre remboursement.

Alfred MICHEL, apiculteur, 17, chemin de Loëx, 1213 CRESSY S/ONEX-GENÈVE. Tél. 57 27 10.

A vendre pour cause de décès : 12 colonies d'abeilles, système cadres suisses, 1 extracteur, 1 armoire pour rayons, ruchettes de fécondation, 1 balance pour abeilles et bidons forts pour transport.

S'adresser à Mme Huber, Orpundstrasse 3, 2555 Brügg b. Biel. Tél. (032) 7 49 13.



Hiver comme été

En montagne comme à la plaine

Partout nos abeilles sont à l'aise

Dans les bonnes ruches pastorales « RITHNER ».

INVESTISSEMENT FR. 240.—. DURÉE 40-50 ANS !

Oui, il vaut la peine d'investir Fr. 240.— pour une **RUCHE PASTORALE « RITHNER »**, complète avec tous ses accessoires, et qui vous donnera toujours satisfaction même après 40 ans de bons services.

Quelle ruche choisir ?

APICULTEURS ! Ne nous laissons pas tenter par des ruches à première vue « bon marché », mais souvent incomplètes, sans précision aucune, qui, durant leur courte vie ne procurent qu'ennuis dans les visites, déboires, piqûres et découragement.

Choisissez sans hésiter **LA RUCHE PASTORALE « RITHNER »**, soignée dans tous ses détails, précise, solide. Une ruche faite pour durer et vous donner plaisir et satisfaction au rucher.

Le rendement seul ne suffit pas.

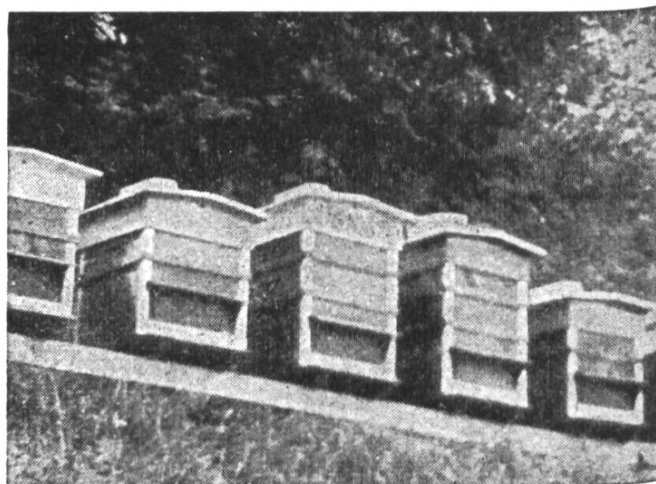
Une ruche mal faite, où tout coince et rien ne va, décourage à bref délai ; elle aura encore coûté trop cher. Ici, plus que jamais, le vieux dicton se confirme :

« **Le prix s'oublie, la qualité reste** ».

Nouvelle cire gaufrée RITHNER au nouveau module de 800 cellules au dm^2

GAUFRAGE A FAÇON

ACHAT et ÉCHANGE de vieilles cires



Ruches pastorales avec simple et double hausse

ETS RITHNER FRÈRES - Chili 29 - 1870 MONTHEY (VS)

Fabrique de ruches et fournitures générales pour l'apiculture — Téléphone (025) 4 21 54