

Zeitschrift: Journal suisse d'apiculture
Herausgeber: Société romande d'apiculture
Band: 69 (1972)
Heft: 5

Werbung

Nutzungsbedingungen

Die ETH-Bibliothek ist die Anbieterin der digitalisierten Zeitschriften auf E-Periodica. Sie besitzt keine Urheberrechte an den Zeitschriften und ist nicht verantwortlich für deren Inhalte. Die Rechte liegen in der Regel bei den Herausgebern beziehungsweise den externen Rechteinhabern. Das Veröffentlichen von Bildern in Print- und Online-Publikationen sowie auf Social Media-Kanälen oder Webseiten ist nur mit vorheriger Genehmigung der Rechteinhaber erlaubt. [Mehr erfahren](#)

Conditions d'utilisation

L'ETH Library est le fournisseur des revues numérisées. Elle ne détient aucun droit d'auteur sur les revues et n'est pas responsable de leur contenu. En règle générale, les droits sont détenus par les éditeurs ou les détenteurs de droits externes. La reproduction d'images dans des publications imprimées ou en ligne ainsi que sur des canaux de médias sociaux ou des sites web n'est autorisée qu'avec l'accord préalable des détenteurs des droits. [En savoir plus](#)

Terms of use

The ETH Library is the provider of the digitised journals. It does not own any copyrights to the journals and is not responsible for their content. The rights usually lie with the publishers or the external rights holders. Publishing images in print and online publications, as well as on social media channels or websites, is only permitted with the prior consent of the rights holders. [Find out more](#)

Download PDF: 24.01.2026

ETH-Bibliothek Zürich, E-Periodica, <https://www.e-periodica.ch>



Boîte à miel conique

La conicité a été prévue pour un emboîtement à vide, sans couvercle, des plus réduits (cent pièces de 1 kg. dans un carton de 45 cm. \times 22 \times 22 ; cent pièces de 500 g. 45 cm. \times 18 \times 18 cm. et pour les couvercles de 1 kg. = 31 \times 22,5 \times 22,5 cm. et pour ceux de 500 g. = 31 \times 18,5 \times 18,5 cm.).

Après remplissage, les fonds s'emboîtent dans l'encoche du couvercle permettant un empilement des boîtes pleines sans risque de glisser. Étanchéité du couvercle garantie. Belle présentation du miel par la transparence, la solidité et l'élégance de ces boîtes.

PRIX par
 1/2 kg. N° 1405
 1 kg. N° 1406

	100 pièces	1000 pièces	10 000 pièces (contrat)
—	.55	.50	.45
—	.60	.55	.50

Echantillons sur demande

INCA S.A. PLASTIC

Place du Tricentenaire 1
 2300 La Chaux-de-Fonds
 Tél. (039) 26 72 72

Durant toute l'année, vous pouvez nous envoyer votre vieille cire (vieux rayons, opercules, cires fondues) soit pour :

1. **TRANSFORMATION EN CIRE GAUFRÉE**, de sorte que vous n'aurez que le prix du travail à payer. (Ne pas oublier d'indiquer le système.)
2. **EN ÉCHANGE DE MARCHANDISES**, c'est-à-dire que nous vous achetons votre vieille cire et vous recevez en contre-valeur, selon votre désir, soit du matériel apicole, soit des cires gaufrées pour lesquelles vous n'aurez pas de frais de fonte.
3. **POUR LA VENTE AU PRIX DU JOUR**. Nous sommes acheteurs de toutes cires d'abeilles saines dont la valeur vous sera versée par mandat postal.

RITHNER FRÈRES - CHILI 29 - 1870 MONTHEY (VS) - Tél. (025) 4 21 54

MISE PUBLIQUE, ONNENS (VD), SAMEDI 6 MAI, 14 H.

6 ruches DB (Liehner), très fortes colonies, quelques ruches vides, 1 caisse pour essaims, 2 coffres Rithner pour 72 cadres chacun, 1 extracteur pour 3 gr ou 6 cadres de hausse, 1 appareil électrique pour pose de la cire, 1 rabot électrique, petit matériel. Rien ne sera vendu avant la mise.

Cause cessation d'activité apicole, P. Chabloz.

Je suis acheteur de quelques essaims naturels.

S'adresser : F. Baumgartner, 1099 Mollie-Margot. Tél. (021) 97 12 21.

A vendre beaux nuclei DB et Bürki sur 6 cadres. Souches caucasiennes.

S'adresser : Charles Huguenin, Raya, 2400 Le Locle. Tél. (039) 31 47 65.

A vendre reines caucasiennes 1972, de choix, sélectionnées, issues de souches 100 % pures, importation de Russie, livrables dès la fin mai. Prix Fr. 25.— pièce, laissez-passer, cage et port compris.

S'adresser : Praz Robert, avenue Troillet 146, 1950 Sion. Tél. (027) 2 48 19.

A vendre reines et nuclei DB et Bürki, de race carniolienne, sélectionnées et fécondées en station.

S'adresser : Henri Macherel, Ecole professionnelle, Derrière-les-Remparts, 1700 Fribourg. Tél. (037) 22 33 86.

A vendre 2 ruches DB peuplées, en très bon état.

S'adresser : Otto Liechti, chemin des Grands-Champs, 1033 Cheseaux-sur-Lausanne. Tél. (021) 91 16 16.

A vendre quelques beaux nuclei sur cadres DB, reines 1971.

S'adresser : Guisolan Emile, chemin de Tolochenaz 1, 1110 Morges. Tél. (021) 71 56 15, dès 19 heures.

A vendre cadres DB en tilleul 1er choix, percés, montés ou non, ainsi que ruchettes de fécondation.

S'adresser : André Tardy, St-Germain 32, 1030 Bussigny-près-Lausanne. Tél. (021) 89 14 01.

Je cherche extracteur d'occasion, 6 ou 8 cadres.

Ecrire à Roger Meylan, route Saint-Cergue 95, 1260 Nyon (VD).

J'achète au prix du jour essaims munis du certificat de santé.

S'adresser le soir au tél. (066) 22 15 70.

Je suis amateur d'un maturateur de 50 kg., bon état.

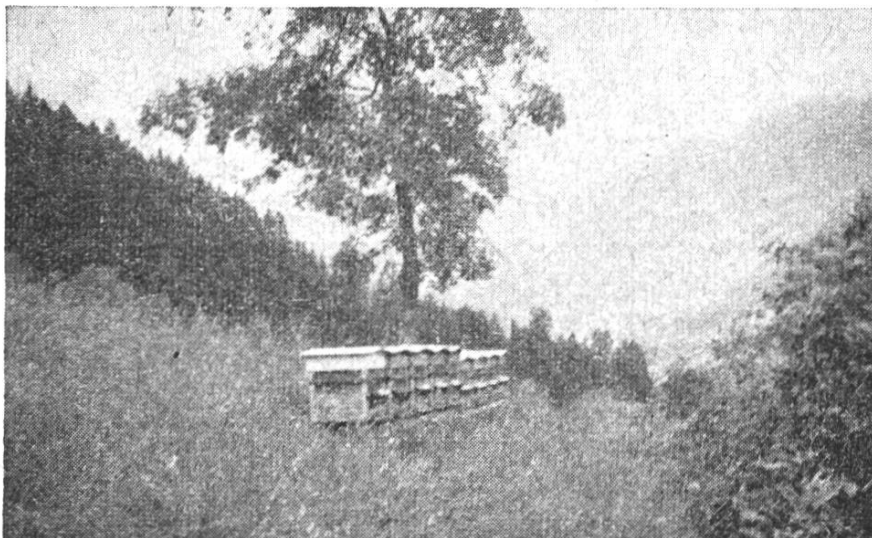
S'adresser : Tél. (024) 7 23 93, aux heures des repas.

A vendre extracteurs de table, 4 cadres hausses, Fr. 70.— ; bidons miel 25 kg. ; grilles à reine.

Muller, avenue du Gros-Chêne 5, 1213 Onex-Genève. Tél. 92 26 08.

Pour cause double emploi, à vendre 2 extracteurs de 6 et 8 cadres.

S'adresser à Roger Cuendet, 1446 Baulmes (VD).



Hiver comme été

En montagne comme à la plaine

Partout nos abeilles sont à l'aise

Dans les bonnes ruches pastorales « RITHNER ».

INVESTISSEMENT FR. 240.—. DURÉE 40-50 ANS !

Oui, il vaut la peine d'investir Fr. 240.— pour une **RUCE PASTORALE « RITHNER »**, complète avec tous ses accessoires, et qui vous donnera toujours satisfaction même après 40 ans de bons services.

Quelle ruche choisir ?

APICULTEURS ! Ne nous laissons pas tenter par des ruches à première vue « bon marché », mais souvent incomplètes, sans précision aucune, qui, durant leur courte vie ne procurent qu'**ennuis dans les visites, déboires, piqûres et découragement.**

Choisissez sans hésiter

LA RUCE PASTORALE « RITHNER », soignée dans tous ses détails, précise, solide. Une ruche faite pour durer et vous donner plaisir et satisfaction au rucher.

Le rendement seul ne suffit pas.

Une ruche mal faite, où tout coince et rien ne va, décourage à bref délai ; elle aura encore coûté trop cher.

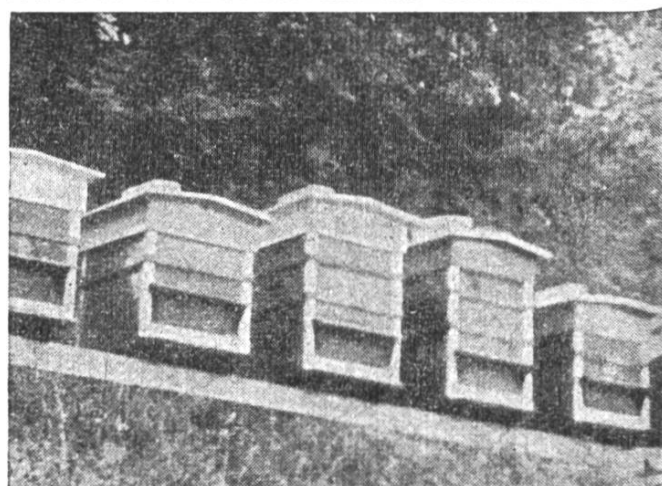
Ici, plus que jamais, le vieux dicton se confirme :

« **Le prix s'oublie, la qualité reste.** ».

Nouvelle cire gaufrée RITHNER au nouveau module de 800 cellules au dm^2

GAUFRAGE A FAÇON

ACHAT et ÉCHANGE de vieilles cires



Ruches pastorales avec simple et double hausse

ETS RITHNER FRÈRES - Chili 29 - 1870 MONTHEY (VS)

Fabrique de ruches et fournitures générales pour l'apiculture — Téléphone (025) 4 21 54



Tu me demandes pourquoi je me suis décidé pour le sirop Hostettler?... Rien de plus facile à expliquer!

Un des avantages du sirop Hostettler réside dans le fait qu'il contient les mêmes sortes de sucre que le miel et qu'ainsi il facilite la digestion des abeilles. En outre, le sirop Hostettler est un mélange concentré prêt à l'usage, conforme aux prescriptions du département apicole du Liebefeld-Berne. Il est livré dans des estagnons très pratiques de 27 kg., franco gare CFF.

La fastidieuse préparation du sirop de sucre m'est épargnée et je dispose de plus de temps pour m'occuper des travaux importants du rucher. Les légers frais supplémentaires sont largement compensés par les avantages.

Coupon à détacher et à nous faire parvenir dans une enveloppe affranchie à 30 centimes.

COMMANDE : Veuillez me faire parvenir tout de suite

Pour franco gare

..... kg. de **SUCRE DE FRUITS HOSTETTLER** pour abeilles (Sirop Hostettler) livrés par estagnons plastiques de 27 kg.

..... kg. de **CANDI albuminé HOSTETTLER** (dans carton de 1 kg.) à 3 fr. 50 par kg.

Paiement : après réception à votre compte de chèques - contre remboursement.

Adresse exacte :

Le sirop HOSTETTLER a fait ses preuves depuis plus de 45 ans, une référence qui parle éloquemment en faveur de sa qualité.

Prix, franco gare CFF, sans engagement :

27 à 54 kg. :	Fr. 1.50 par kg.
81 à 135 kg. :	Fr. 1.43 par kg.
162 à 270 kg. :	Fr. 1.40 par kg.
297 à 486 kg. :	Fr. 1.37 par kg.

Estagnons à titre de prêt, sans taxe de dépôt.

Pour quantités de plus de 500 kg. prix spéciaux sur demande.

Sucre de fruits et boissons S.A.

Fritz Hostettler

Tél. (01) 52 40 22

8048 Zurich-Altstetten

Hohlstrasse 501

Renseignements administratifs

COMPOSITION DU COMITÉ DE LA SOCIÉTÉ ROMANDE D'APICULTURE

PRÉSIDENT : M. Robert Bovey, 1032 Romanel-sur-Lausanne. Tél. (021) 34 88 67.

VICE-PRÉSIDENT : M. Otto Schmid, av. de Crozet 20, 1211 Genève-Châtelaine. Tél. (022) 44 52 11.

SECRÉTAIRE : M. Théodore Muller, rue du Temple 40, 2024 Saint-Aubin (NE). Tél. (038) 55 11 57.

ADMINISTRATEUR-CAISSIER : M. Auguste Merminod, chemin de Sansui, 1530 Payerne. Tél. (037) 61 16 21.

Chèques postaux 10-1480, Société romande d'apiculture, Lausanne, pour les abonnements suisses et étrangers, échanges, changements d'adresse, cahiers de comptabilité apicole, insignes, diplômes, statuts et surprimes pour « Assurance Vols et Déprédations ».

RÉDACTION ET ANNONCES : M. André Fournier, La Poudrière/Platta, 1950 Sion. Tél. (027) 2 69 73 ou 2 58 33.

CONTRÔLE DU MIEL : M. Otto Schmid, avenue de Crozet 20, 1211 Genève-Châtelaine. Tél. (022) 44 52 11.

BIBLIOTHÈQUE ET FILMS, ÉCHOS DE PARTOUT : M. Georges Fragnières, Inst. Agr. de Grangeneuve, 1725 Posieux. Tél. (037) 24 77 63.

ASSURANCES : M. Joseph Voyame, 2853 Courfaivre (J.-B.). Tél. (066) 56 71 31.

ABONNEMENTS ET CHANGEMENTS D'ADRESSE : M. Auguste Merminod, Beau-Site, 1530 Payerne. Tél. (037) 61 16 21.

Les abonnements partent toujours du 1^{er} janvier. Les nouveaux abonnés en cours d'année reçoivent les numéros déjà parus.

Les changements d'adresse sont gratuits. Les demandes doivent être accompagnées de la dernière adresse découpée dans le journal et adressée à l'administrateur-caissier.

CONCOURS DE RUCHERS ET PRÉPOSÉ AUX VÉTÉRANS : M. Jean Cham-martin, 1758 Villaz-Saint-Pierre. Tél. (037) 53 13 50.

CONSEILS AUX DÉBUTANTS : M. Adrien Paroz, boulevard Paderewski 17, 1800 Vevey. Tél. (021) 51 54 13.

PESÉES ET STATIONS D'OBSERVATIONS : M. Otto Schmid, avenue de Crozet 20, 1211 Genève-Châtelaine. Tél. (022) 44 52 11.

SERVICE DES ANNONCES : Les annonces coûtent : page couverture Fr. 110.—, 1 page Fr. 100.—, $\frac{3}{4}$ page Fr. 85.—, $\frac{1}{2}$ page Fr. 60.—, $\frac{1}{4}$ page Fr. 30.—, $\frac{1}{8}$ page Fr. 15.—, $\frac{1}{16}$ page Fr. 10.— Ces prix s'entendent nets. Petites annonces : Maximum 3 demi-lignes plus filet de séparation, Fr. 1.— la ligne et Fr. 0.50 le filet. Les annonces doivent parvenir à M. André Fournier, La Poudrière/Platta, 1950 Sion, jusqu'au 15. Après cette date la parution n'est plus garantie.

Centrale romande des miels

GÉRANCE : Fédération vaudoise d'agriculture et de viticulture, dépôt de 1196 Gland (VD). Tél. (022) 64 11 04 et 64 11 05.

Domicile du gérant, tél. (022) 64 11 01.

(Toute correspondance concernant le commerce du miel doit être adressée à la gérance.)