

Zeitschrift: Journal suisse d'apiculture
Herausgeber: Société romande d'apiculture
Band: 68 (1971)
Heft: 8

Titelseiten

Nutzungsbedingungen

Die ETH-Bibliothek ist die Anbieterin der digitalisierten Zeitschriften auf E-Periodica. Sie besitzt keine Urheberrechte an den Zeitschriften und ist nicht verantwortlich für deren Inhalte. Die Rechte liegen in der Regel bei den Herausgebern beziehungsweise den externen Rechteinhabern. Das Veröffentlichen von Bildern in Print- und Online-Publikationen sowie auf Social Media-Kanälen oder Webseiten ist nur mit vorheriger Genehmigung der Rechteinhaber erlaubt. [Mehr erfahren](#)

Conditions d'utilisation

L'ETH Library est le fournisseur des revues numérisées. Elle ne détient aucun droit d'auteur sur les revues et n'est pas responsable de leur contenu. En règle générale, les droits sont détenus par les éditeurs ou les détenteurs de droits externes. La reproduction d'images dans des publications imprimées ou en ligne ainsi que sur des canaux de médias sociaux ou des sites web n'est autorisée qu'avec l'accord préalable des détenteurs des droits. [En savoir plus](#)

Terms of use

The ETH Library is the provider of the digitised journals. It does not own any copyrights to the journals and is not responsible for their content. The rights usually lie with the publishers or the external rights holders. Publishing images in print and online publications, as well as on social media channels or websites, is only permitted with the prior consent of the rights holders. [Find out more](#)

Download PDF: 23.01.2026

ETH-Bibliothek Zürich, E-Periodica, <https://www.e-periodica.ch>

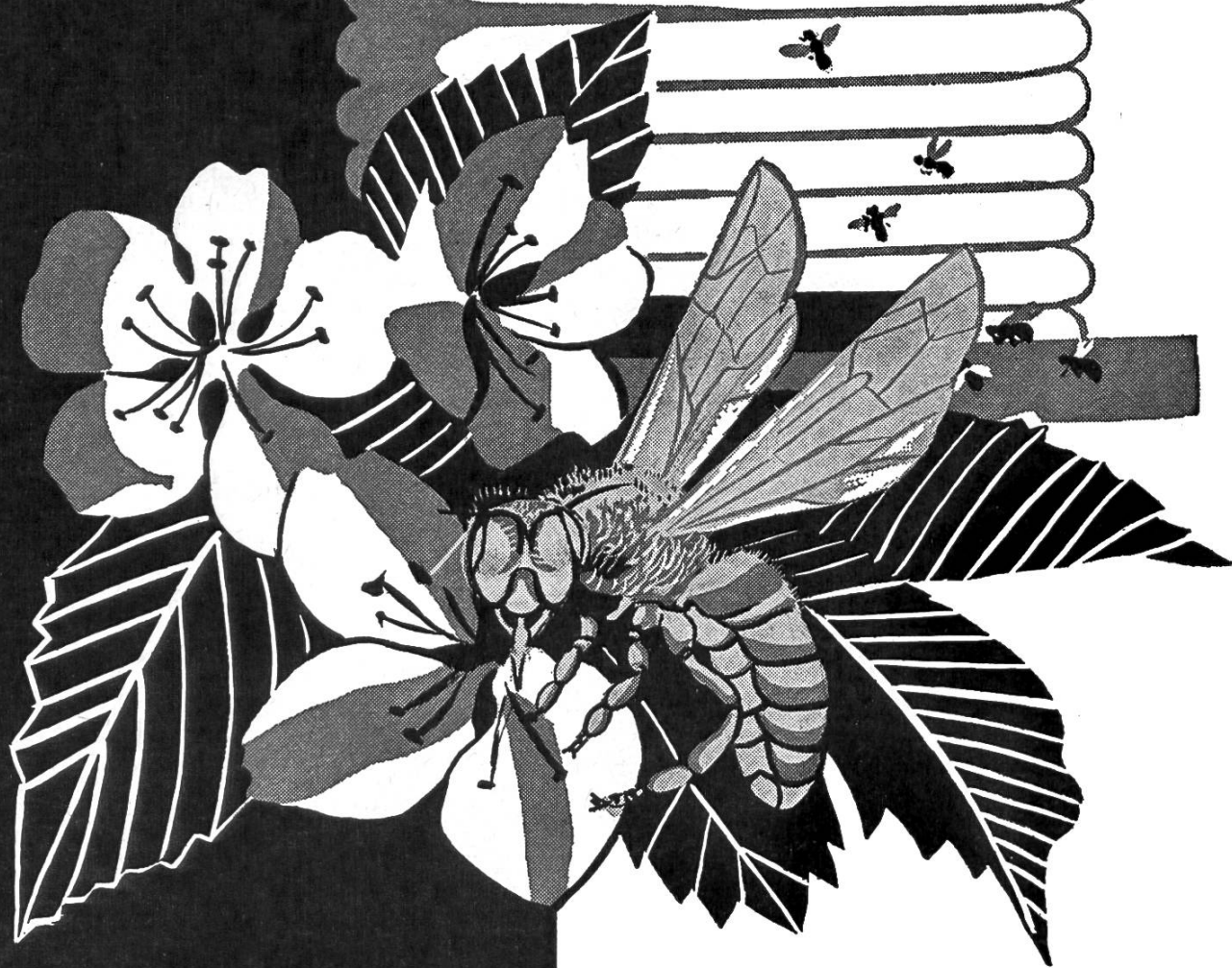
68^e année

paraît tous les mois

sauf janvier



JOURNAL SUISSE D'APICULTURE



N° 8

Août 1971

ORGANE DE LA SOCIÉTÉ ROMANDE D'APICULTURE

Présidence : Robert Bovey, Romanel-sur-Lausanne — Rédaction et annonces : André Fournier, La Poudrière/Platta, 1950 Sion — Administrateur-caissier : Auguste Merminod, Beau-Site, 1530 Payerne.

Pour l'extraction et la conservation du miel, nous vous offrons :

EXTRACTEURS « Radial », 16 cadres

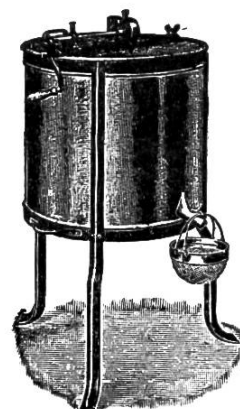
EXTRACTEURS « Universel », 8 cadres

EXTRACTEURS de table, 6 cadres
tous systèmes avec ou sans pieds

Maturateurs-clarificateurs
de 25 - 50 - 100 kg.

NOUVEAUX MOTEURS pour extracteurs, livrables montés sur traverse se fixant simplement à la place de l'engrenage - 2 sens de rotation - dispositif de réglage de vitesse - s'adapte au courant lumière.

Prix : **Fr. 450.—**



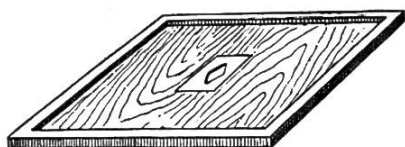
Bidons forts « Aluminium », 20 - 25 kg. **Étiquettes** à miel, 4 couleurs

Flacons pour échantillon

Couteaux et rabots

Bidons légers, 1 - 2 - 5 - 10 - 25 kg. à désoperculer

Planche chasse-abeilles
DB et DT



Appareil indispensable pour prélever le miel rapidement, sans piqûres ni danger de pillage. — Ne devrait manquer dans aucune exploitation apicole. — Fonctionnement simple et rapide. Mode d'emploi joint.

Cette année encore, essayez nos superbes boîtes à miel « Idéal » $\frac{1}{4}$ - $\frac{1}{2}$ et 1 kg.

en carton-cellulose, hermétiques, très belle présentation en 4 couleurs, avec texte-réclame français et allemand.

RABOT ÉLECTRIQUE à désoperculer, 220 V.

COUTEAU ÉLECTRIQUE à désoperculer, 220 V.

Nouvelles boîtes PLEXI $\frac{1}{4}$ - $\frac{1}{2}$ - 1 kg, coniques, 4 faces, avec impression

Rithner Frères, Chili 29, 1870 Monthey VS

Fabrique de ruches et fournitures générales pour l'apiculture — Téléphone (025) 4 21 54