

**Zeitschrift:** Journal suisse d'apiculture  
**Herausgeber:** Société romande d'apiculture  
**Band:** 68 (1971)  
**Heft:** 5

## Werbung

### Nutzungsbedingungen

Die ETH-Bibliothek ist die Anbieterin der digitalisierten Zeitschriften auf E-Periodica. Sie besitzt keine Urheberrechte an den Zeitschriften und ist nicht verantwortlich für deren Inhalte. Die Rechte liegen in der Regel bei den Herausgebern beziehungsweise den externen Rechteinhabern. Das Veröffentlichen von Bildern in Print- und Online-Publikationen sowie auf Social Media-Kanälen oder Webseiten ist nur mit vorheriger Genehmigung der Rechteinhaber erlaubt. [Mehr erfahren](#)

### Conditions d'utilisation

L'ETH Library est le fournisseur des revues numérisées. Elle ne détient aucun droit d'auteur sur les revues et n'est pas responsable de leur contenu. En règle générale, les droits sont détenus par les éditeurs ou les détenteurs de droits externes. La reproduction d'images dans des publications imprimées ou en ligne ainsi que sur des canaux de médias sociaux ou des sites web n'est autorisée qu'avec l'accord préalable des détenteurs des droits. [En savoir plus](#)

### Terms of use

The ETH Library is the provider of the digitised journals. It does not own any copyrights to the journals and is not responsible for their content. The rights usually lie with the publishers or the external rights holders. Publishing images in print and online publications, as well as on social media channels or websites, is only permitted with the prior consent of the rights holders. [Find out more](#)

**Download PDF:** 26.04.2026

**ETH-Bibliothek Zürich, E-Periodica, <https://www.e-periodica.ch>**

**A vendre, cadres D.B. sapin et tilleul**, percés, montés ou non ainsi que ruchettes pour fécondation 4 1/4 et 2 1/2 cadres. Matériel neuf. S'adresser à André Tardy, apiculteur, St-Germain 32, 1030 Bussigny. Tél. 89 14 01.

**A vendre tabac pour pipe d'aluminium**. Prix Fr. 3.— le kg.  
S'adresser à **Gustave Duruz, apiculteur, 1382 Ependes. Tél. (024) 3 62 59.**

Je paye **Fr. 3.— le kg. de vieux rayons**, sans les cadres. Ceux contenant du pollen sont les bienvenus. **Opercules** et cadres contenant **du miel** ne sont pas acceptés. Prière de joindre la facture.  
Faire offres au **Salon-lavoir A. Veuthey, 1920 Martigny-Bâtiaz.**

**A vendre essais naturels** jusqu'à disponibilité.  
S'adresser à Yvo Barelli, apiculteur, 6799 Prosito (TI).

A VENDRE **8 ruches DT complètes**, 1 pépinière DT et quelques ruches vides DT.  
S'adresser à Louis Grenier, ch. des Délices 1, 1006 Lausanne. Tél. (021) 26 92 34.

A VENDRE **1 extracteur Universel à 6 cadres**, état neuf.  
S'adresser à Paul Vionnet, ch. des Pontets 7, 1212 Grand-Lancy GE. Tél. (022) 42 49 84.

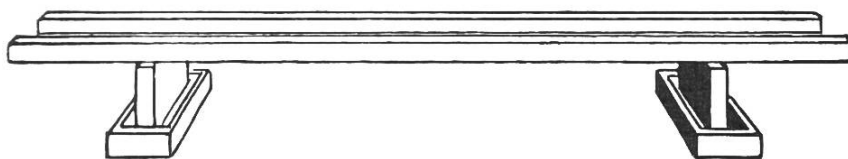
A VENDRE pour raison d'âge, **5 ruches peuplées D.B. doublées** ainsi que 3 vides, le tout en bon état avec cadres bâtis.  
S'adresser à Alex Pérotti, les Ouches 4, 2074 Marin. Tél. (038) 33 36 68.

**A vendre** pour cause de décès **20 ruches de pavillon D.B.** dont 15 habitées avec hausses bâties, 1 coffre pour 10 ruches pavillon D.B., 2 extracteurs, un radial D.B. à 16 cadres avec deux paniers, un à 6 cadres, un maturateur 50 kg et matériel d'élevage.  
S'adresser à Mme Robert Luginbuhl, Banneret 10, 2300 La Chaux-de-Fonds. Tél. (039) 23 14 39, le soir après 18 heures.

A VENDRE pour cause de décès **40 colonies D.B. et 12 nucléi D.B.**, le tout avec reines de choix 1969/1970. Eventuellement matériel apicole (armoires à cadres, ruchettes de fécondation Meier, extracteur, etc.). Le tout en excellent état.  
S'adresser à Mme Rod. Fluckiger, chauffages centraux, 1920 Martigny 1. Tél. (026) 2 23 74.

A VENDRE, pour raison de santé, **1 pavillon pouvant contenir 54 colonies système Burki-Jecker**, en très bon état, habité actuellement par 24 colonies, se trouvant entre Semsales et Vaulruz, magnifique exposition en forêt, un petit pavillon de 12 colonies dont deux sont actuellement habitées, ainsi qu'un extracteur radial, à moteur, pour tous système, 16 cadres de hausse. Le tout en parfait état.  
S'adresser à Paul Vaucher, apiculteur, 1616 Attalens (Veveyse). Tél. (021) 56 42 14, après 19 heures.

Supports de ruches (en ciment) modèle « Cornaz, Allaman »



avec auget pour protection contre les fourmis et abreuvoirs pour les abeilles  
Poutrelles de 300 cm.

**PRIX :** supports de ruches, Fr. 15.50 pièce. Poutrelle 300 cm. de long. Fr. 22.50 pièce  
Supports de ruches : Fr. 15.50 pièce, par 6 pièces Fr. 15.20, 12 pièces Fr. 14.70 et  
20 pièce Fr. 14.40. (sous réserve d'une modification éventuelle) Départ gare Allaman

**L. CORNAZ & FILS, 1165 Allaman (VD)**

**Téléphone (021) 76 33 22**



**Les abeilles ne piquent plus**

Vareuse «Hermetic», ensemble couvrant tête, nuque, bras, mains et corps jusqu'à la ceinture (voile grillage de verre; élastique à la taille).

**Nouveaux gants spéciaux en cuir extrasouple et lavable.**

Prix : Fr. 30.— (port et frais de douane compris).

Supplément pour pantalon serré à la taille et aux chevilles complétant parfaitement l'ensemble «Hermetic».

Prix : Fr. 11.— (port et frais de douane compris).

Retour accepté dans les 8 jours en cas de non convenance.

**J. OLLAGNON**  
42-ST-PAUL-EN-CORNILLON  
FRANCE  
CCP No 12 - 14107 GENEVE

Pour un bon  
imprimé :

Corbaz S.A.  
Montreux

A VENDRE 10 à 15 ruches D.B. habitées, prêtes pour la récolte (ruches en pavillon).  
En bloc ou en détail.  
S'adresser à B. Chapuis, Sous-Raimeux 2, 2740 Moutier. Tél. (032) 93 31 95.

A VENDRE plusieurs ruches D.B. pastorales et ordinaires, toutes peuplées et en parfaite santé.  
S'adresser à Raymond Rywalski, 3941 Flanthey. Tél. (027) 4 23 43 après 19 h.

A VENDRE 2 ruches peuplées D.B., ruches vides, cadres de hausses montés ainsi qu'un extracteur à 6 cadres.  
S'adresser à Charles Luthi, chemin de Joinville 39, 1216 Cointrin. Tél. 33 34 51.

Pour cause de décès, à vendre 12 ruches peuplées, en parfait état, traitées contre l'acariose.  
S'adresser à Ed. Pierrehumbert, 2026 Montalchez. Tél. (038) 55 16 40.

A vendre essaims naturels avec reine marquée. S'adresser à Giacomo Signorelli, inspecteur des ruches, 6648 Minusio/Tessin, Via Decio Bacilieri. Tel. (093) 33 57 04.



**Les abeilles ne piquent plus**  
Vareuse «Hermetic» ensemble couvrant tête, nuque, bras, mains et corps jusqu'à la ceinture (voile grillage de verre ; élastique à la taille). **Nouveaux gants spéciaux en cuir extrasouple et lavable.**  
**Prix Fr. 30.—** (frais de douane inclus).

Supplément pour pantalon serré à la taille et aux chevilles, complétant parfaitement l'ensemble «Hermetic»  
**Prix Fr. 11.—** (frais de douane inclus).  
Dépositaire pour la Suisse :  
**ETS RITHNER FRÈRES**  
1870 Monthey Tél. 025/4 21 54

Il n'est pas toujours bon de dire tout ce qu'on a sur le cœur, mais il faut tâcher de n'avoir sur le cœur que ce que l'on peut dire.

P. Janet

Le remords précède la vertu comme l'aurore précède le jour.

Lacordaire

Le matériel ci-après, à l'état de neuf, est mis **en liquidation**, ces articles n'étant plus fabriqués.

**RUCHES-PÉPINIÈRES DT**, à 4 compartiments de 4 cadres, complètes avec planches de séparation, couvre-cadres, nourrisseur, cadres montés nus, à

**Fr. 290.—**

**RUCHES A 7 CADRES**, à 2 compartiments de 3 cadres avec séparation, 2 entrées opposées, couvre-cadres, nourrisseur, cadres montés nus, système DT

**Fr. 142.—**

**CAISSES A NUCLEI**, à 3 et 4 cadres DB et DT pour le transport en toute sécurité des nucléi par poste ou gare

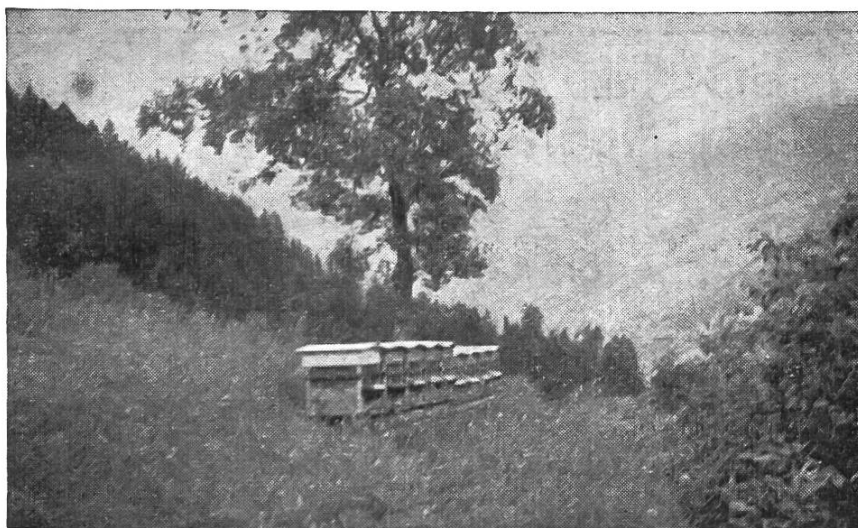
**Fr. 45.—**

**ETS RITHNER FRÈRES - Chili 29 - 1870 MONTHEY (VS)**

Durant toute l'année, vous pouvez nous envoyer votre vieille cire (vieux rayons, opercules, cires fondues) soit pour :

1. **TRANSFORMATION EN CIRE GAUFRÉE**, de sorte que vous n'aurez que le prix du travail à payer. (Ne pas oublier d'indiquer le système.)
2. **EN ÉCHANGE DE MARCHANDISES**, c'est-à-dire que nous vous achetons votre vieille cire et vous recevez en contre-valeur, selon votre désir, soit du matériel apicole, soit des cires gaufrées pour lesquelles vous n'aurez pas de frais de fonte.
3. **POUR LA VENTE AU PRIX DU JOUR**. Nous sommes acheteurs de toutes cires d'abeilles saines dont la valeur vous sera versée par mandat postal.

**RITHNER FRÈRES - CHILI 29 - 1870 MONTHEY (VS) - Tél. (025) 4 21 54**



## Hiver comme été

En montagne comme à la plaine

Partout nos abeilles sont à l'aise

Dans les bonnes ruches pastorales « RITHNER ».

## INVESTISSEMENT FR. 240.—. DURÉE 40-50 ANS !

Oui, il vaut la peine d'investir Fr. 240.— pour une **RUCHE PASTORALE « RITHNER »**, complète avec tous ses accessoires, et qui vous donnera toujours satisfaction même après 40 ans de bons services.

### Quelle ruche choisir ?

**APICULTEURS !** Ne nous laissons pas tenter par des ruches à première vue « bon marché », mais souvent incomplètes, sans précision aucune, qui, durant leur courte vie ne procurent qu'en-nuls dans les visites, déboires, piqûres et découragement.

Choisissez sans hésiter **LA RUCHE PASTORALE « RITHNER »**, soignée dans tous ses détails, précise, solide. Une ruche faite pour durer et vous donner plaisir et satisfaction au rucher.

### Le rendement seul ne suffit pas.

Une ruche mal faite, où tout coince et rien ne va, décourage à bref délai ; elle aura encore coûté trop cher. Ici, plus que jamais, le vieux dicton se confirme :

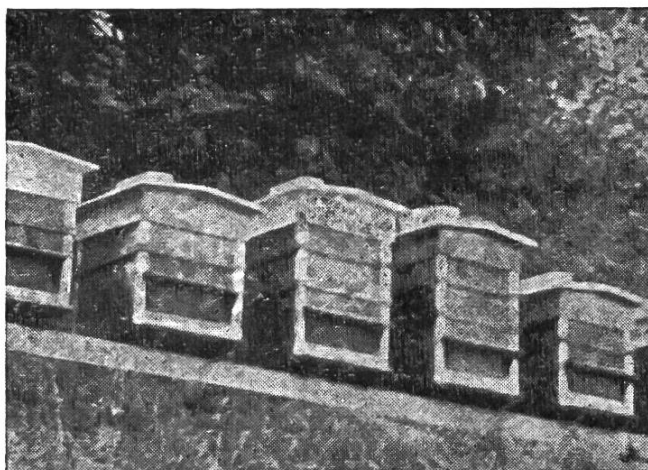
« **Le prix s'oublie, la qualité reste** ».

### Complément de pollen API-SOYA

**CIRE GAUFRÉE « RITHNER »**

**GAUFRAGE A FAÇON**

**ACHAT et ÉCHANGE de vieilles cires**



Ruches pastorales avec simple et double hausse

**ETS RITHNER FRÈRES - Chili 29 - 1870 MONTHEY (VS)**

Fabrique de ruches et fournitures générales pour l'apiculture — Téléphone (025) 4 21 54

## Cire ULTRA ? Cire SOLEIL ? Cire MEIER ?... Ce n'est pas le nom qui est important, mais le produit !

### Les abeilles préfèrent les cires ULTRA.

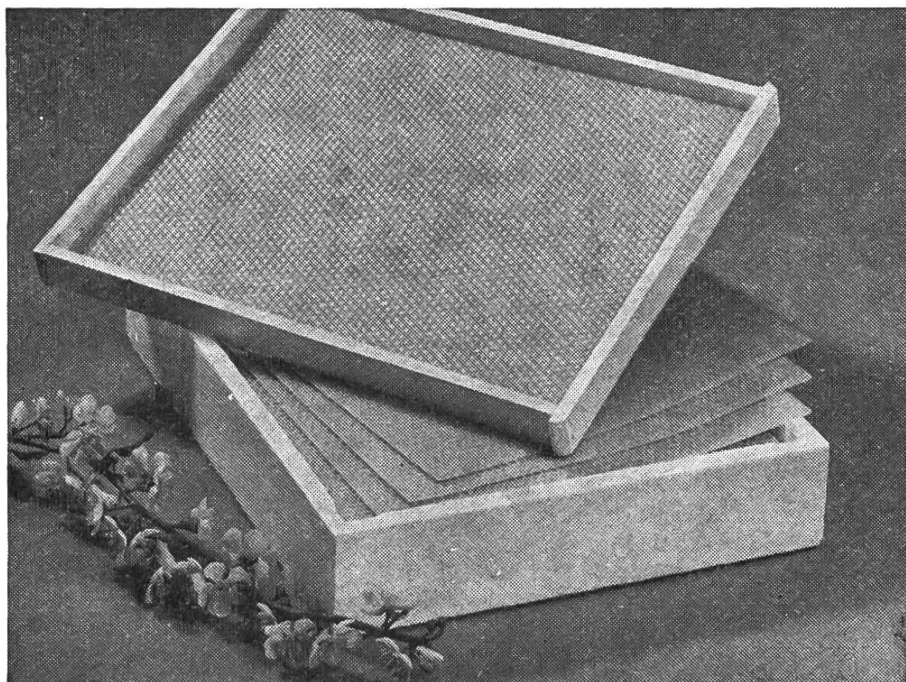
Des essais consciencieux l'ont prouvé : les cires ULTRA seront plus vite complétées par les abeilles. Pourquoi ?

- Le rayonnement ULTRA donne à la cire ULTRA la plus grande ressemblance possible avec les rayons naturels.
- Le microscope montre la cristallisation la plus fine.
- Les rayons ULTRA sont conformes aux rayons des abeilles en ce qui concerne la couleur, l'arôme, la grandeur des alvéoles et l'élasticité.
- Le rayonnage ULTRA donne à la cire ULTRA la plus grande ressemblance possible avec les rayons naturels.

### Les apiculteurs préfèrent les cires ULTRA.

parce qu'ils sont fournis dans un emballage mousse TARACELL. Cela comporte les avantages suivants :

- Meilleure protection des cires ULTRA à l'expédition et au stockage.
- Importante économie de port.
- Avantage supplémentaire : l'emballage TARACELL sert aussi au rangement de mille petites choses au rucher ou à la maison, pour le nourrissage avec SALIXAN, la germination ou la culture des plantes.



### ... et encore un conseil de Bienen-Meier :

Donnez à vos abeilles, pour chaque cire ULTRA, un nouveau cadre. Ainsi, vous renouvelerez vos cadres sans vous en apercevoir question frais.

Prix des cadres	Pièces
Cadre à couvain	Fr. 1.10
Cadre à miel 28 mm $\frac{1}{2}$	Fr. —.90
Cadre larg. 35 mm $\frac{1}{2}$	Fr. 1.05
Cadre à miel 28 mm $\frac{1}{3}$	Fr. —.85
Cadre larg. 35 mm $\frac{1}{3}$	Fr. —.95

#### Rabais :

depuis 50 pièces	Fr. —.05
depuis 100 pièces	Fr. —.07

Le nouveau catalogue en couleurs de Bienen-Meier est là, cette fois-ci particulièrement intéressant — une révélation pour chaque apiculteur. Expédition gratuite par :

Prix des cires ULTRA :	Nouvelles :	Transformation de cire	Transformation de cadres
1— 4 kg	Fr. 13.80	Fr. 5.20	Fr. 7.—
4—10 kg	Fr. 13.—	Fr. 5.—	Fr. 6.70
10—20 kg	Fr. 12.80	Fr. 4.90	Fr. 6.50

Envoyez dès à présent vos vieux cadres pour transformation.

**BIENEN**  
**MEIER KÜNTEN**

Etablissement d'apiculture-cire ULTRA

Les fils de R. Meier, S. A.  
5444 Künten AG Tél. 056 33333