

**Zeitschrift:** Journal suisse d'apiculture  
**Herausgeber:** Société romande d'apiculture  
**Band:** 68 (1971)  
**Heft:** 4

## Inhaltsverzeichnis

### Nutzungsbedingungen

Die ETH-Bibliothek ist die Anbieterin der digitalisierten Zeitschriften auf E-Periodica. Sie besitzt keine Urheberrechte an den Zeitschriften und ist nicht verantwortlich für deren Inhalte. Die Rechte liegen in der Regel bei den Herausgebern beziehungsweise den externen Rechteinhabern. Das Veröffentlichen von Bildern in Print- und Online-Publikationen sowie auf Social Media-Kanälen oder Webseiten ist nur mit vorheriger Genehmigung der Rechteinhaber erlaubt. [Mehr erfahren](#)

### Conditions d'utilisation

L'ETH Library est le fournisseur des revues numérisées. Elle ne détient aucun droit d'auteur sur les revues et n'est pas responsable de leur contenu. En règle générale, les droits sont détenus par les éditeurs ou les détenteurs de droits externes. La reproduction d'images dans des publications imprimées ou en ligne ainsi que sur des canaux de médias sociaux ou des sites web n'est autorisée qu'avec l'accord préalable des détenteurs des droits. [En savoir plus](#)

### Terms of use

The ETH Library is the provider of the digitised journals. It does not own any copyrights to the journals and is not responsible for their content. The rights usually lie with the publishers or the external rights holders. Publishing images in print and online publications, as well as on social media channels or websites, is only permitted with the prior consent of the rights holders. [Find out more](#)

**Download PDF:** 26.04.2026

**ETH-Bibliothek Zürich, E-Periodica, <https://www.e-periodica.ch>**

# JOURNAL SUISSE D'APICULTURE

SOMMAIRE : *Société romande d'apiculture* : Avis administratifs. Maladies des abeilles en janvier/février, Liebefeld. Une question qui doit nous préoccuper, P. Zimmermann. La page des nonagénaires, rédaction. Congrès d'Apimondia à Moscou, R. Bovey. Concours d'élevage de reines, R. Bovey. *Conseils aux débutants* : E. Bassin. *Pratique ou technique apicole* : Le nourrisseur cadre, G. Konrad. *Pesées et stations d'observations* : O. Schmid. Aux détenteurs d'une balance, O. Schmid. *Documentation étrangère* : L'abeille et le mauvais œil, Dr Schweisheimer, trad. rédaction. L'avenir de l'apiculture : J. A. Khalifman, trad. Mme Morell. *Jardin de l'abeille* : Le miel et l'ancien combattant, G. Chassot. *Questions et réponses*. Nécrologie : Augustin Berset. Communiqués. Comptes rendus. Convocations.

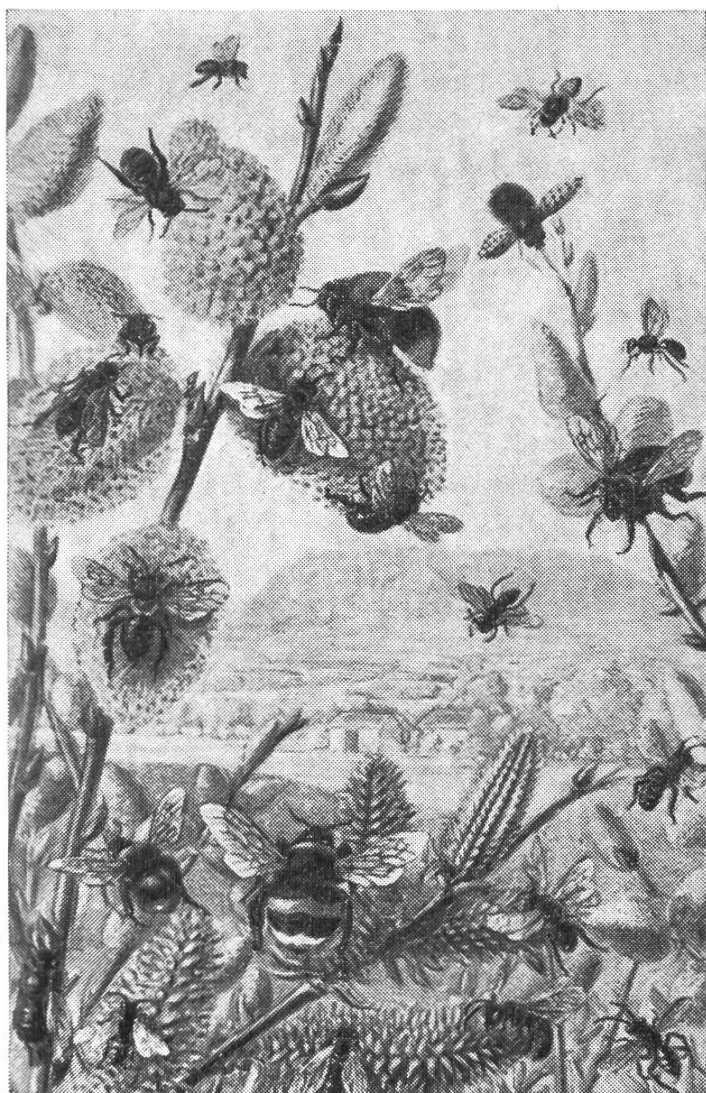
## TARIF DES ANNONCES ET ABONNEMENT

PAGES DE COUVERTURE :  $\frac{1}{1}$  Fr. 110.—

PAGES INTÉRIEURES :  $\frac{1}{1}$  Fr. 100.—,  $\frac{3}{4}$  Fr. 85.—,  $\frac{1}{2}$  Fr. 60.—,  $\frac{1}{4}$  Fr. 30.—,  $\frac{1}{8}$  Fr. 15.—,  $\frac{1}{16}$  Fr. 10.—. Ces prix s'entendent nets.

*Les annonces doivent parvenir à M. Marcel Mouche, Château 9, Moutier, jusqu'au 16. Après cette date, la parution n'est plus garantie.*

Abonnement Suisse : Fr. 8.50 Etranger : Fr. 9.— Chèques postaux 10-1480



## Réveil printanier

*D'après une reproduction de 1904*

Photo H. Wanzenried