

**Zeitschrift:** Journal suisse d'apiculture  
**Herausgeber:** Société romande d'apiculture  
**Band:** 67 (1970)  
**Heft:** 10

## Titelseiten

### Nutzungsbedingungen

Die ETH-Bibliothek ist die Anbieterin der digitalisierten Zeitschriften auf E-Periodica. Sie besitzt keine Urheberrechte an den Zeitschriften und ist nicht verantwortlich für deren Inhalte. Die Rechte liegen in der Regel bei den Herausgebern beziehungsweise den externen Rechteinhabern. Das Veröffentlichen von Bildern in Print- und Online-Publikationen sowie auf Social Media-Kanälen oder Webseiten ist nur mit vorheriger Genehmigung der Rechteinhaber erlaubt. [Mehr erfahren](#)

### Conditions d'utilisation

L'ETH Library est le fournisseur des revues numérisées. Elle ne détient aucun droit d'auteur sur les revues et n'est pas responsable de leur contenu. En règle générale, les droits sont détenus par les éditeurs ou les détenteurs de droits externes. La reproduction d'images dans des publications imprimées ou en ligne ainsi que sur des canaux de médias sociaux ou des sites web n'est autorisée qu'avec l'accord préalable des détenteurs des droits. [En savoir plus](#)

### Terms of use

The ETH Library is the provider of the digitised journals. It does not own any copyrights to the journals and is not responsible for their content. The rights usually lie with the publishers or the external rights holders. Publishing images in print and online publications, as well as on social media channels or websites, is only permitted with the prior consent of the rights holders. [Find out more](#)

**Download PDF:** 26.04.2026

**ETH-Bibliothek Zürich, E-Periodica, <https://www.e-periodica.ch>**

67<sup>e</sup> année

paraît tous les mois

sauf janvier



# JOURNAL SUISSE D'APICULTURE



No 10

Octobre 1970

ORGANE DE LA SOCIÉTÉ ROMANDE D'APICULTURE

Présidence : Robert Bovey, Romanel s/Lausanne - Rédaction : G. Matthey, Pillichody 3, Le Locle - Caissier : Aug. Merminod, Beau Site, Payerne. - Annonces : M. Mouche, Château 9, Moutier.

## Pour bien conserver vos rayons à l'abri des teignes, utilisez nos

**ARMOIRES A RAYONS DB ET DT**, pour 60-75 cadres de corps ou 130-160 cadres de hausse.

**ARMOIRES A RAYONS DOUBLES POUR CADRES SUISSES**, pour environ 120 cadres de corps ou 240 de hausse.

**COFFRES A RAYONS DB ET DT**, pour 36 cadres de corps ou 72 de hausse.

Assurez à vos colonies un bon hivernage avec nos **COUSSINS-NOURRISSEURS**, contenant 2,5 et 4 litres.

### CONTRE L'ACARIOSE

**Liquide de Frow**, en flacons de 75, 150, 300, 500, 1000 cm<sup>3</sup> — Palettes spéciales doublées et tubes gradués pour l'application du traitement.

**CONTRE LE NOSEMA** : Nosemack en tubes pour 4-5 colonies ou 20-25 colonies. Fumidil en flacon pour 5-6 colonies.

**Pour la réfection de vos ruches** : toutes pièces détachées en bois ou en fer.

Achat ou échange de vieilles cires contre matériel.

**ETS RITHNER FRÈRES-Chili 29 - 1870 MONTHEY (VS)**

Fabrique de ruches et fournitures générales pour l'apiculture — Téléphone (025) 4 21 54

Pour le nourrissage complémentaire en octobre, encore une solution possible avec le

## CANDI MELLIFÈRE AU MIEL DU PAYS

- ▶ Permet de secourir rapidement une colonie sans la refroidir.
- ▶ N'excite pas au pillage ; peut donc se donner à toute heure du jour.
- ▶ Possibilité de nourrir en arrière-saison, ou très tôt au printemps, là où le sirop n'est plus possible.

### Livrables sur :

Cadres de corps DB-DT = env. 4,5 kg

Cadres de hausse DB-DT = env. 2,2 kg

Cadres Suisses corps = env. 3,5 kg

(Bürki)

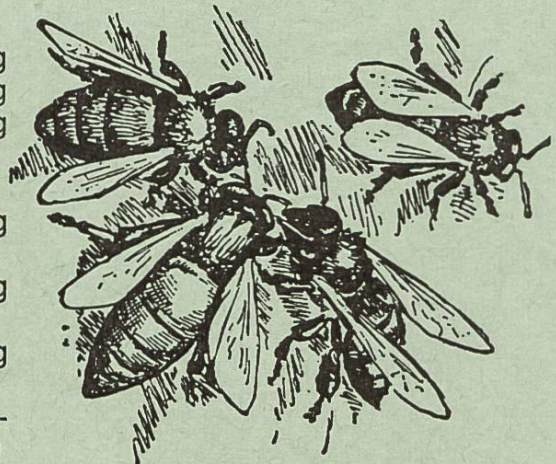
En plaques de  
21 × 16 × 2 cm = env. 1 kg

En cartons spéciaux pour ruches  
Suisses 30 × 7 × 4,5 cm = env. 1 kg

En blocs ronds pour  
nourrisseur Lienher = env. 350 g

Kg	1	20	50	100
----	---	----	----	-----

Fr.	3.20	3.—	2.90	2.80
-----	------	-----	------	------



**ETS RITHNER FRÈRES - Chili 29 - 1870 MONTHEY (VS)**

Fabrique de ruches et fournitures générales pour l'apiculture — Téléphone (025) 4 21 54