

**Zeitschrift:** Journal suisse d'apiculture  
**Herausgeber:** Société romande d'apiculture  
**Band:** 67 (1970)  
**Heft:** 8

**Rubrik:** Société romande d'apiculture

### **Nutzungsbedingungen**

Die ETH-Bibliothek ist die Anbieterin der digitalisierten Zeitschriften auf E-Periodica. Sie besitzt keine Urheberrechte an den Zeitschriften und ist nicht verantwortlich für deren Inhalte. Die Rechte liegen in der Regel bei den Herausgebern beziehungsweise den externen Rechteinhabern. Das Veröffentlichen von Bildern in Print- und Online-Publikationen sowie auf Social Media-Kanälen oder Webseiten ist nur mit vorheriger Genehmigung der Rechteinhaber erlaubt. [Mehr erfahren](#)

### **Conditions d'utilisation**

L'ETH Library est le fournisseur des revues numérisées. Elle ne détient aucun droit d'auteur sur les revues et n'est pas responsable de leur contenu. En règle générale, les droits sont détenus par les éditeurs ou les détenteurs de droits externes. La reproduction d'images dans des publications imprimées ou en ligne ainsi que sur des canaux de médias sociaux ou des sites web n'est autorisée qu'avec l'accord préalable des détenteurs des droits. [En savoir plus](#)

### **Terms of use**

The ETH Library is the provider of the digitised journals. It does not own any copyrights to the journals and is not responsible for their content. The rights usually lie with the publishers or the external rights holders. Publishing images in print and online publications, as well as on social media channels or websites, is only permitted with the prior consent of the rights holders. [Find out more](#)

**Download PDF:** 23.01.2026

**ETH-Bibliothek Zürich, E-Periodica, <https://www.e-periodica.ch>**



## SOCIÉTÉ ROMANDE D'APICULTURE

---

### AVIS

**A nouveau** nous rappelons à nos membres que les changements d'adresses doivent parvenir au caissier de la société, **M. Auguste Merminod, Beau-Site 1530 Payerne** et non à la rédaction du journal.

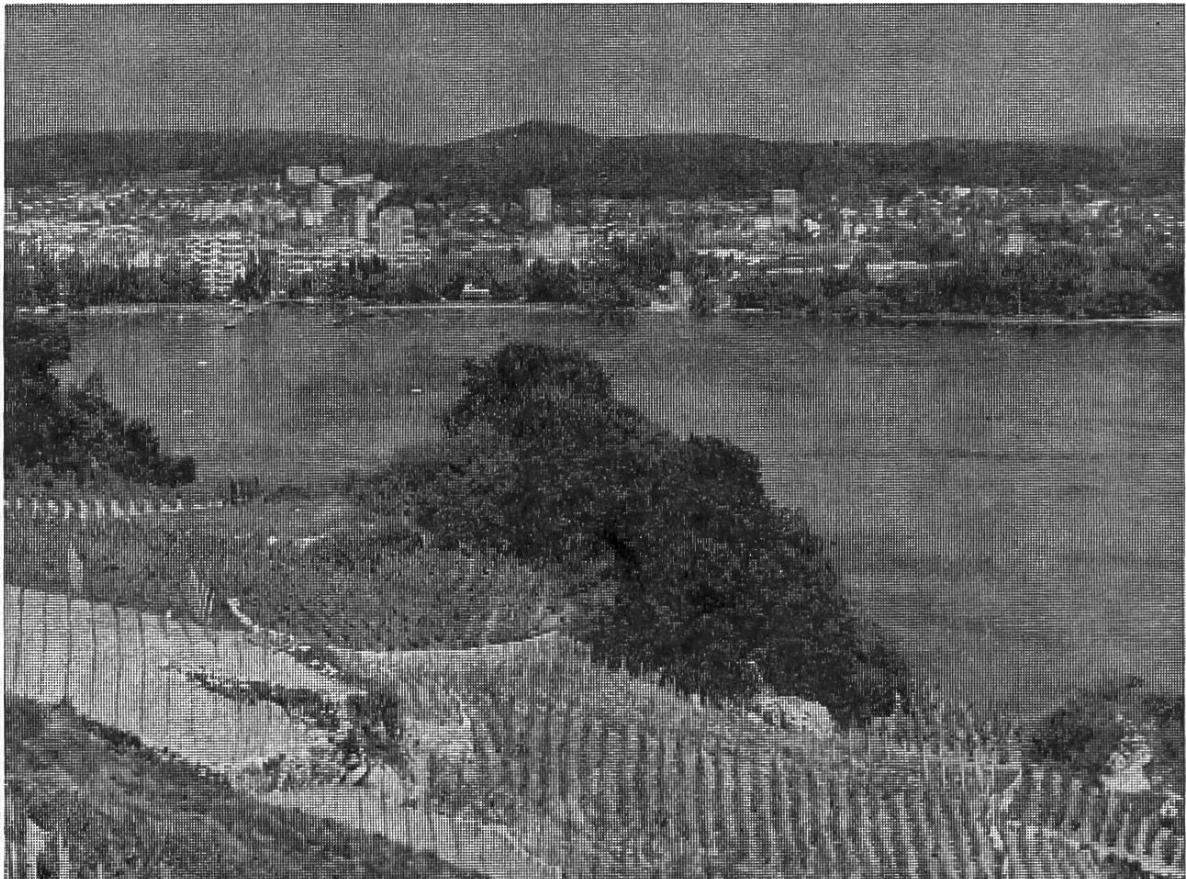
### La parution tardive

du numéro de juillet de notre journal, distribution le 9 au Locle, est imputable à un accident technique à l'imprimerie. Nous nous en excusons auprès de nos lecteurs.

*Réd.*

### FETE DE LA ROMANDE

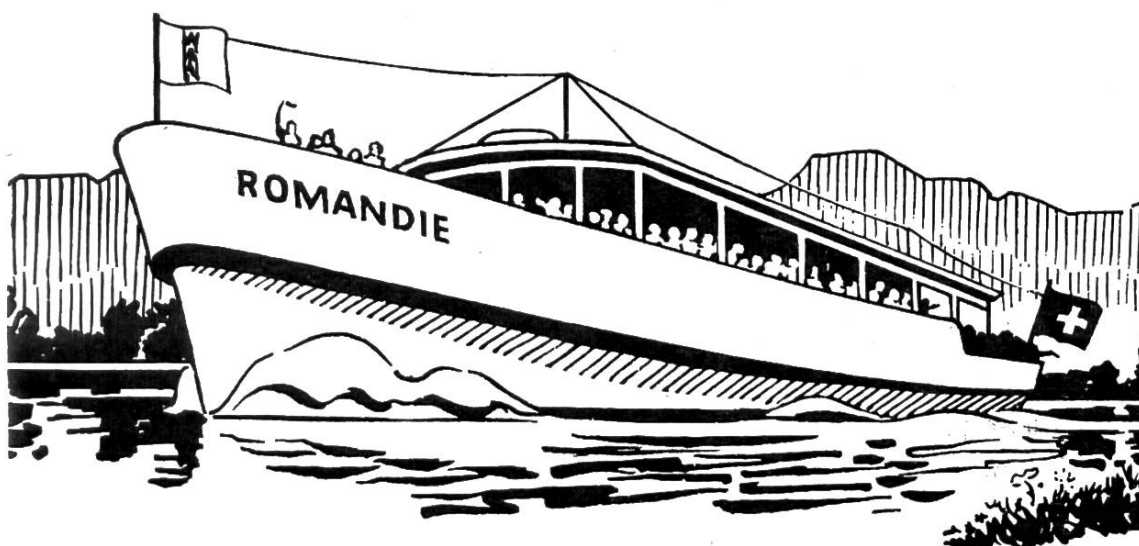
C'est à la Fédération jurassienne qu'échoit l'honneur d'organiser la Fête de la Romande de 1970. Le comité s'est attelé à cette tâche et a mis sur pied un programme des plus attrayants. La rencontre



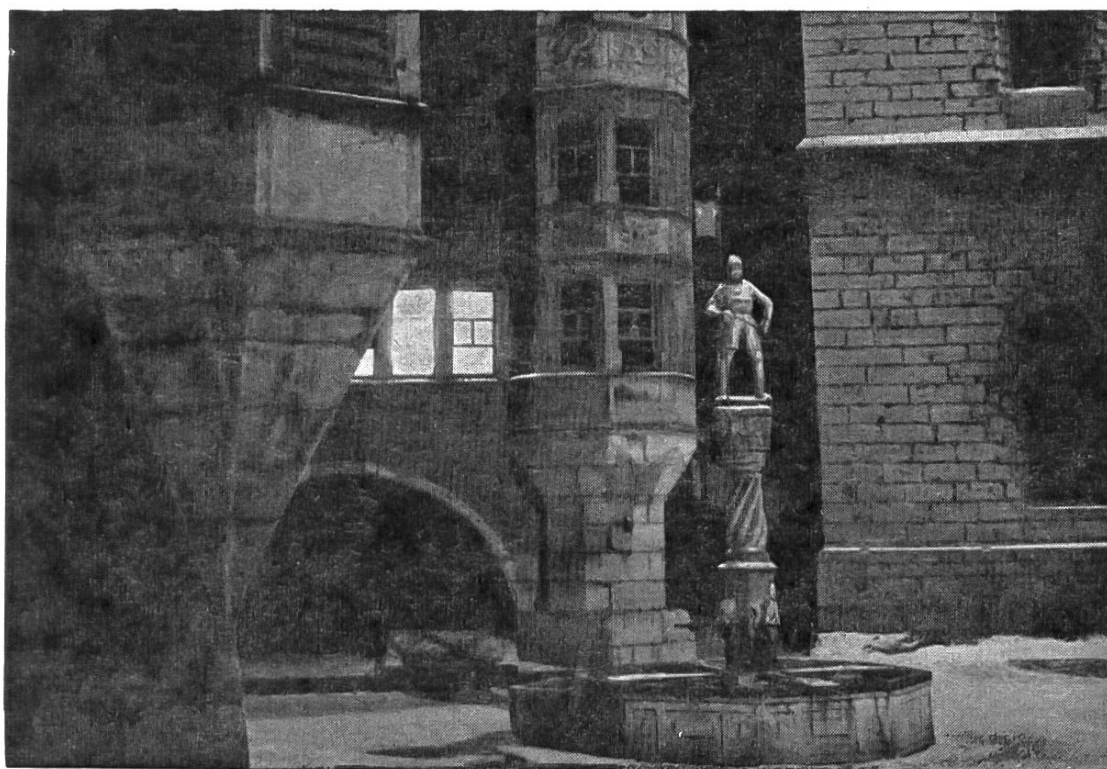
*La ville de Bienne*

des apiculteurs romands a été fixée au **samedi 5 septembre 1970**. C'est avec chaleur et enthousiasme que nous accueillerons nos membres et leurs familles et leur donnerons l'occasion de faire une excursion sur l'eau et à la montagne. Le rassemblement aura lieu à Bienne, au débarcadère.

Après un petit tour du lac, le bateau spécial s'engagera dans le



*Le « Romandie » assure le service entre Neuchâtel et Soleure*



canal Nidau-Büren puis ce sera la descente, au fil de l'eau, de l'Aar jusqu'à Soleure où aura lieu le banquet. L'après-midi aura lieu une excursion en télésiège au Weissenstein, magnifique belvédère du Jura soleurois. Le retour se fera par chemin de fer dès Soleure pour arriver à Bienne où aura lieu la dislocation des participants de cette journée qui laissera un lumineux souvenir.

Apiculteurs romands, venez nombreux à la Fête de la Romande, resserrer les liens qui nous unissent.

D'ores et déjà nous souhaitons à tous une cordiale bienvenue.

*Le comité d'organisation*

### **Programme**

- 8 h. 45 Rassemblement au débarcadère à Bienne.
- 9 h. Départ du bateau spécial.
- 11 h. 40 Arrivée à Soleure - Dîner à l'Hôtel Falken (Faucon).
- 14 h. 59 Départ Soleure gare principale pour Oberdorf.
- 15 h. 15 Arrivée à Oberdorf. - Télésiège : Weissenstein aller et retour.
- 18 h. 15 Départ Oberdorf-Soleure.
- 18 h. 30 Arrivée à Soleure. (Changement de train).
- 18 h. 35 Départ de Soleure pour Bienne.
- 18 h. 56 Arrivée à Bienne (changement de train pour toutes destinations).

### **Prix de la carte de fête : Fr. 35.— par personne**

Les inscriptions doivent parvenir jusqu'au 22 août 1970 à M. Fritz Laederach, 2853 Courfaivre. Le montant de la carte de fête devra être versé jusqu'à la même date au compte de chèques postaux 25-2434, Fritz Laederach, Courfaivre. Le récépissé servira de pièce de légitimation.

**Place de parcage** pour les personnes se déplaçant à Bienne en voiture : Seematte, à proximité du débarcadère.

### **Menus :**

I	II
Potage	Potage
Assiette valaisanne	Entrecôte
Rôti veau et porc et poulet	Jardinière de légumes
Jardinière de légumes	Vacherin glacé
Cassata	

**Observations :** On est prié de respecter la date d'inscription afin de faciliter la tâche des organisateurs en vue de l'établissement du billet collectif, et de mentionner le choix du menu.

# Maladies des abeilles en juin 1970

## Acariose

<i>Canton/district</i>	<i>Localité</i>	<i>Cas</i>	<i>Canton/district</i>	<i>Localité</i>	<i>Cas</i>
<i>Berne</i>			<i>Vaud</i>		
Laufon	Leimgruben b/Röschenz	1	Grandson	Provence	1
			Pays d'Enhaut	Flendruz/Livernaye	1

## Loque américaine

<i>Argovie</i>			<i>Grisons</i>		
VA Brougg	Villigen	1	Heinzenberg	Feldis	1
Lenzbourg	Hallwill	1	Inn	Ftan	1
	Niederlenz	2	Maloja	Vicosoprano-Roticcio	1
VA	Othmarsingen	1	Plessur	Churwalden	1
<i>Bâle-Campagne</i>			<i>Lucerne</i>		
VA Sissach	Diepflingen	1	VA Entlebuch	Werthenstein	1
<i>Bâle-Ville</i>			VA Sursee	Ruswil	1
			VA Willisau	Dagmersellen	1
	Maienbühl/Rilhen	1	<i>Schwytz</i>		
	Riehen	4	VA Schwytz	Schwytz	1
<i>Berne</i>			<i>Soleure</i>		
Berne	Uettlingen	1	Lebern	Bettlach	1
VA	Wohlen	1	<i>Tessin</i>		
Burgdorf	Heimiswil	1	Locarno	Borgnone	1
Obersimmental	Zweisimmen	1		Brione s/Minusio	1
VA Saanen	Saanen	1	VA Riviera	Gordola	2
Trachselwald	Eriswil	1	Valle Maggia	Claro	1
	Griesbach	1		Maggia	1
	Walterswil	1	<i>Fribourg</i>		
Courtelary	Les Fontaines	2	Glâne	Lussy	1
	La Paule/Mont Tramelan	1	Gruyère	Vuadens	1
Franches			Sarine	Villars-sur-Glâne	1
Montagnes	La Chaux des Breuleux	1	VA Singine	Alterswil/Benewil	1
VA	Soubey	1	<i>Valais</i>		
	Près-Dame,		Conthey	Plan-Baar/Nendaz	1
Moutier	Comm. Moutier	1	VA Martigny	Martigny	1
La Neuveville	Nods	1	<i>Vaud</i>		
Porrentruy	Courtemautruy	3	Cossonay	Montricher	2
	Courgenay	1	Morges	Denens/Morges	1

## Loque européenne

<i>Berne</i>			<i>Fribourg</i>		
Trachselwald	Dürrenroth	1	Veveyse	La Rougève	1
Courtelary	Reuchenette	1	<i>Valais</i>		
<i>Grisons</i>			VA Entremont	Orsières	1
Heinzenberg	Trans	2	VA	Vollèges	1
<i>Lucerne</i>			Hérens	Hérémence	2
Hochdorf	Gelfingen	1	<i>Vaud</i>		
			Aigle	Le Sépey	1

VA = Cas non examinés par nous, mais annoncés directement par l'Office vétérinaire.

Section apicole de Liebefeld



## CONSEILS AUX DÉBUTANTS

### POUR AOÛT 1970

1970 pourra-t-elle être rangée parmi les « bonnes années » ?  
Après une première semaine du mois maussade, le temps s'est