

**Zeitschrift:** Journal suisse d'apiculture  
**Herausgeber:** Société romande d'apiculture  
**Band:** 67 (1970)  
**Heft:** 6

## Werbung

### Nutzungsbedingungen

Die ETH-Bibliothek ist die Anbieterin der digitalisierten Zeitschriften auf E-Periodica. Sie besitzt keine Urheberrechte an den Zeitschriften und ist nicht verantwortlich für deren Inhalte. Die Rechte liegen in der Regel bei den Herausgebern beziehungsweise den externen Rechteinhabern. Das Veröffentlichen von Bildern in Print- und Online-Publikationen sowie auf Social Media-Kanälen oder Webseiten ist nur mit vorheriger Genehmigung der Rechteinhaber erlaubt. [Mehr erfahren](#)

### Conditions d'utilisation

L'ETH Library est le fournisseur des revues numérisées. Elle ne détient aucun droit d'auteur sur les revues et n'est pas responsable de leur contenu. En règle générale, les droits sont détenus par les éditeurs ou les détenteurs de droits externes. La reproduction d'images dans des publications imprimées ou en ligne ainsi que sur des canaux de médias sociaux ou des sites web n'est autorisée qu'avec l'accord préalable des détenteurs des droits. [En savoir plus](#)

### Terms of use

The ETH Library is the provider of the digitised journals. It does not own any copyrights to the journals and is not responsible for their content. The rights usually lie with the publishers or the external rights holders. Publishing images in print and online publications, as well as on social media channels or websites, is only permitted with the prior consent of the rights holders. [Find out more](#)

**Download PDF:** 26.04.2026

**ETH-Bibliothek Zürich, E-Periodica, <https://www.e-periodica.ch>**

A vendre, de juin à septembre, **reines** sélectionnées de souche carnolienne, fécondées en station, marquées et livrées avec cage. Prix officiel.  
S'adresser à **Georges Huguenin**, 2602 Frinvillier.

A VENDRE pour cause de santé, 6 ruches d'abeilles D.B. complètes et 13 colonies nues provenant d'un pavillon.  
S'adresser à **André Moret**, insp. des ruchers, 1049 Ogens. Tél. (021) 81 80 96.

A VENDRE, une certaine quantité de tabac pour pipe en aluminium à Fr. 3.— le kg., 1 extracteur pour 6 cadres de hausses ou 3 grands cadres, tous systèmes, 1 extracteur Triumph, avec paniers.  
S'adresser à **Gustave Duruz**, apiculteur, 1382 Ependes. Tél. (024) 3 62 59.

A VENDRE quelques nucléi D.B. au prix du jour.  
S'adresser à **Rémy Jollien**, électricien, 1966 Ayent.

Je paye Fr. 2.80 le kg de vieux rayons, si possible sans pollen, les rayons contenant trop de miel ne sont pas acceptés.  
Faire offres au Salon-lavoir de la Tour, Veuthey, 1920 Martigny-Batiaz.  
Tél. (026) 2 20 47.

A vendre rucher contenant 38 ruches D.B. pastorales, peuplées, avec tout le matériel.  
S'adresser à **Raymond Rywalski Paul**, 3941 Flanthey VS. Tél. (027) 4 23 43, après 19.00 h.

A vendre, pour cause de départ, 1 rucher pavillon contenant 40 colonies habitées, système Bürki Suisse, démontable avec nombreux matériel. Prix avantageux. Le tout situé dans la Vallée de la Sagne.  
S'adresser, téléphone (039) 2 03 55.

**Cadres D.B.**, 1er choix, corps et hausse, rainés et percés.  
**Ed. Bassin**, 1261 Marchissy, tél. (022) 68 11 67.

A vendre pour cause cessation d'élevages

**MATÉRIEL D'OCCASION**, usagé, en très bon état, soit :

Ruches Pastorales DT complètes, sans cadres, ruchettes à 7 cadres à 2 compartiments, ruchettes à 6 cadres pour ruche Pépinière nouv. modèle avec toit alum. à Fr. 35.—, coffres à rayons DT, ruchettes à essaims DT, planches chasse-abeilles DT, caisses à nucléi DT 3, 4 et 5 cadres de hausse bâtis 25 mm. à Fr. 4.— DT.

Liquidation à 50 % du tarif catalogue 1970.

**ETS. RITHNER FRÈRES-CHILI 29 — 1870 MONTHEY (VALAIS)**

Le matériel ci-après, à l'état de neuf, est mis **en liquidation**, ces articles n'étant plus fabriqués. Avec rabais de 10% s/prix suivants :

**RUCHES-PÉPINIÈRES DT**, à 4 compartiments de 4 cadres, complètes avec planches de séparation, couvre-cadres, nourrisseur, cadres montés nus, à **Fr. 290.—**

**RUCHES A 7 CADRES**, à 2 compartiments de 3 cadres avec séparation, 2 entrées opposées, couvre-cadres, nourrisseur, cadres montés nus, système DT **Fr. 142.—**

**RUCHETTES DE FÉCONDATION**, à 4<sup>1</sup>/<sub>4</sub> de cadres DB et DT, avec nourrisseur, et cadres montés nus, à **Fr. 45.—**

**CAISSES A NUCLEI**, à 3 et 4 cadres DB et DT pour le transport en toute sécurité des nucléi par poste ou gare **Fr. 45.—**

**ETS RITHNER FRÈRES-Chili 29 - 1870 MONTHEY (VS)**

## Pour la saison des essaims

demandez nos cadres 1<sup>er</sup> choix, finis, montés avec cire gaufrée

|   | DB   | DT   | SUISSES<br>(Bürkli) |
|---|------|------|---------------------|
| <b>Cadres de corps, av. cire</b>                  | 3.80 | 4.—  | 2.95                |
| <b>Cadres de hausses av. cire</b>                 | 2.80 | 2.90 | 1.85                |
| <b>Pose de fil et cire sur vos vieux cadres :</b> |      |      |                     |
| <b>Cadres de corps</b>                            | 3.—  | 3.20 | 2.50                |
| <b>Cadres de hausses</b>                          | 2.—  | 2.10 | 1.60                |

**Etablissements RITHNER, Chili-Monthey (VS) Tél. (025) 4 21 54**



**Les abeilles ne piquent plus**  
Vareuse « Hermetic », ensemble couvrant tête, nuque, bras, mains et corps jusqu'à la ceinture (voile grillage de verre ; élastique à la taille).  
**Nouveaux gants spéciaux en cuir extrasouple et lavable.**

Prix : Fr. suisses 25.50  
**port inclus**

Supplément pour pantalon serré à la taille et aux chevilles, complétant parfaitement l'ensemble « Hermetic »

Fr. 8.50 **port compris**

Retour accepté dans les 8 jours en cas de non convenance.

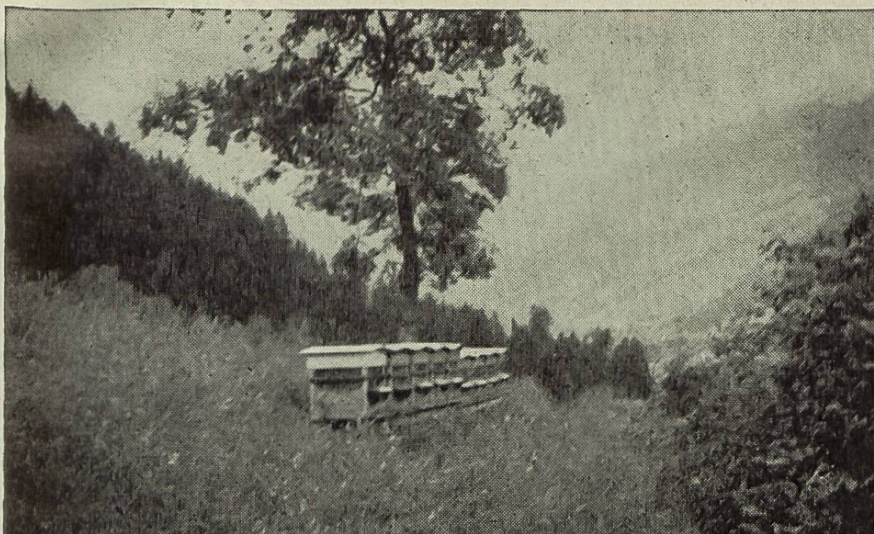
**J. OLLAGNON**

42 - ST-PAUL-EN-CORNILLON  
FRANCE

CCP No 12 - 14107 GENEVE

Pour un bon  
imprimé :

Corbaz S.A.  
Montreux



## Hiver comme été

En montagne comme à la plaine

Partout nos abeilles sont à l'aise

Dans les bonnes ruches pastorales « RITHNER ».

### Grands stocks de :

Ruches DB et DT, montées et non montées.

Ruches pastorales DB et DT, montées et non montées.

Ruches « Populaire » DB et DT, montées.

Toutes pièces détachées en bois et en fer pour ruches.

Ruchettes et matériel d'élevage complet.

### Quelle ruche choisir ?

APICULTEURS ! Ne nous laissons pas tenter par des ruches à première vue « bon marché », mais souvent incomplètes, sans précision aucune, qui, durant leur courte vie ne procurent qu'**ennuis dans les visites, déboires, piqûres et découragement.**

Choisissez sans hésiter la **RUCHE PASTORALE N° 3**, soignée dans tous ses détails, précise, solide. Une ruche faite pour durer et vous donner plaisir et satisfaction au rucher.

**Le rendement seul ne suffit pas.**

Une ruche mal faite, où tout coince et rien ne va, décourage à bref délai ; elle aura encore coûté trop cher.

Ici, plus que jamais, le vieux dicton se confirme :

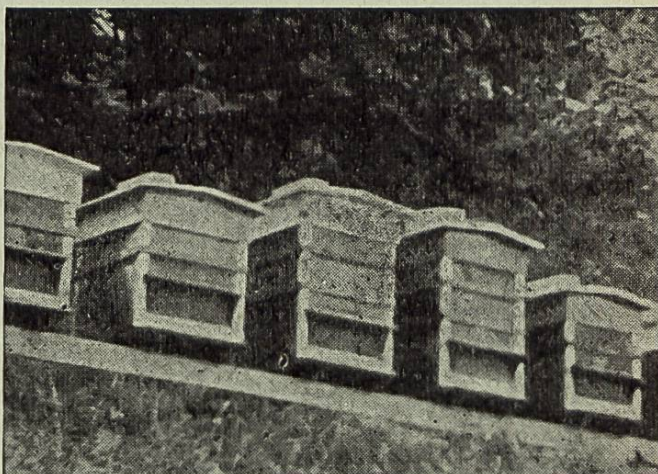
« Le prix s'oublie, la qualité reste ».

### Complément de pollen API-SOYA

**CIRE GAUFRÉE « RITHNER »**

**GAUFRAGE A FAÇON**

**ACHAT et ÉCHANGE de vieilles cires**

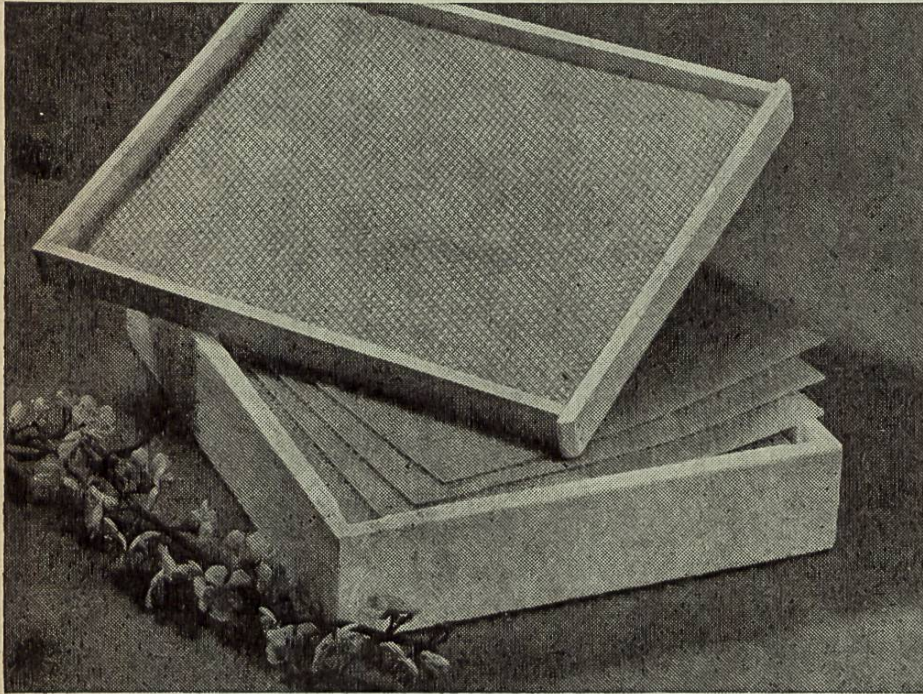


Ruches pastorales avec simple et double hausse

**ETS RITHNER FRÈRES - Chili 29 - 1870 MONTHEY (VS)**

Fabrique de ruches et fournitures générales pour l'apiculture — Téléphone (025) 4 21 54

# Actuellement



## CIRES ULTRA dans un nouvel EMBALLAGE

Nous livrons, sans frais supplémentaire, nos cires ULTRA dans un nouvel emballage mousse « TARACELL ». Par cette nouveauté, nos amis apiculteurs bénéficient des avantages suivants :

1. A l'expédition, les cires ULTRA sont protégées des chocs. Elles vous parviennent sans dommage.
2. Les emballages « TARACELL » étant d'une légèreté sans pareille, vous économiserez des frais de port.
3. Les expéditions ne se font plus sous la mention « FRA-GILE », d'où une nouvelle économie de port.
4. Si vous commandez 4 kg de cires ULTRA, vous économisez 80 centimes par kg, autrement dit, Fr. 3.20 ! (Nous disposons d'un stock illimité de cires ULTRA).
5. Les emballages « TARACELL » peuvent être utilisés ensuite au rucher où à la maison pour conserver le pollen SALIXAN, ou des graines, éventuellement comme pots de fleurs.

| Prix des cires ULTRA : | nouvelles, | de cire, | de cadres |
|------------------------|------------|----------|-----------|
| 1 - 4 kg               | Fr. 13.30  | Fr. 5.—  | Fr. 6.60  |
| 4 - 10 kg              | Fr. 12.50  | Fr. 4.80 | Fr. 6.30  |
| 10 - 20 kg             | Fr. 12.30  | Fr. 4.70 | Fr. 6.10  |

Envoyez dès à présent vos vieux cadres pour transformation. Le nouveau catalogue en couleur est là, une révélation pour chaque apiculteur. Expédition gratuite par :

## Votre avantage

Donnez à vos abeilles, pour chaque cire ULTRA un nouveau cadre. Ainsi, vous renouvelerez vos cadres sans vous en apercevoir question frais.

| Prix des cadres         | Pièce    |
|-------------------------|----------|
| Cadre à couvain         | Fr. —.95 |
| Cadre à miel 28 mm 1/2  | Fr. —.80 |
| Cadre largeur 35 mm 1/2 | Fr. —.95 |
| Cadre à miel 28 mm 1/3  | Fr. —.75 |
| Cadre largeur 35 mm 1/3 | Fr. —.85 |

Rabais :

|                   |          |
|-------------------|----------|
| depuis 60 pièces  | Fr. —.03 |
| depuis 100 pièces | Fr. —.05 |

Coupon à envoyer à **Bienen MEIER, 5444 Künten**

Envoyez-moi gratuitement le nouveau catalogue.

Je commande

.....kg. de cire ULTRA dans l'emballage TARACELL.

.....cadres, système.....

Nom / adresse :

---



---



---



---

# BIENEN MEIER KÜNTEN

Etablissement d'apiculture-cire ULTRA

Les fils de R. Meier, S. A.  
5444 Künten AG Tél. 056 33333