

**Zeitschrift:** Journal suisse d'apiculture  
**Herausgeber:** Société romande d'apiculture  
**Band:** 66 (1969)

## Titelseiten

### Nutzungsbedingungen

Die ETH-Bibliothek ist die Anbieterin der digitalisierten Zeitschriften auf E-Periodica. Sie besitzt keine Urheberrechte an den Zeitschriften und ist nicht verantwortlich für deren Inhalte. Die Rechte liegen in der Regel bei den Herausgebern beziehungsweise den externen Rechteinhabern. Das Veröffentlichen von Bildern in Print- und Online-Publikationen sowie auf Social Media-Kanälen oder Webseiten ist nur mit vorheriger Genehmigung der Rechteinhaber erlaubt. [Mehr erfahren](#)

### Conditions d'utilisation

L'ETH Library est le fournisseur des revues numérisées. Elle ne détient aucun droit d'auteur sur les revues et n'est pas responsable de leur contenu. En règle générale, les droits sont détenus par les éditeurs ou les détenteurs de droits externes. La reproduction d'images dans des publications imprimées ou en ligne ainsi que sur des canaux de médias sociaux ou des sites web n'est autorisée qu'avec l'accord préalable des détenteurs des droits. [En savoir plus](#)

### Terms of use

The ETH Library is the provider of the digitised journals. It does not own any copyrights to the journals and is not responsible for their content. The rights usually lie with the publishers or the external rights holders. Publishing images in print and online publications, as well as on social media channels or websites, is only permitted with the prior consent of the rights holders. [Find out more](#)

**Download PDF:** 26.04.2026

**ETH-Bibliothek Zürich, E-Periodica, <https://www.e-periodica.ch>**

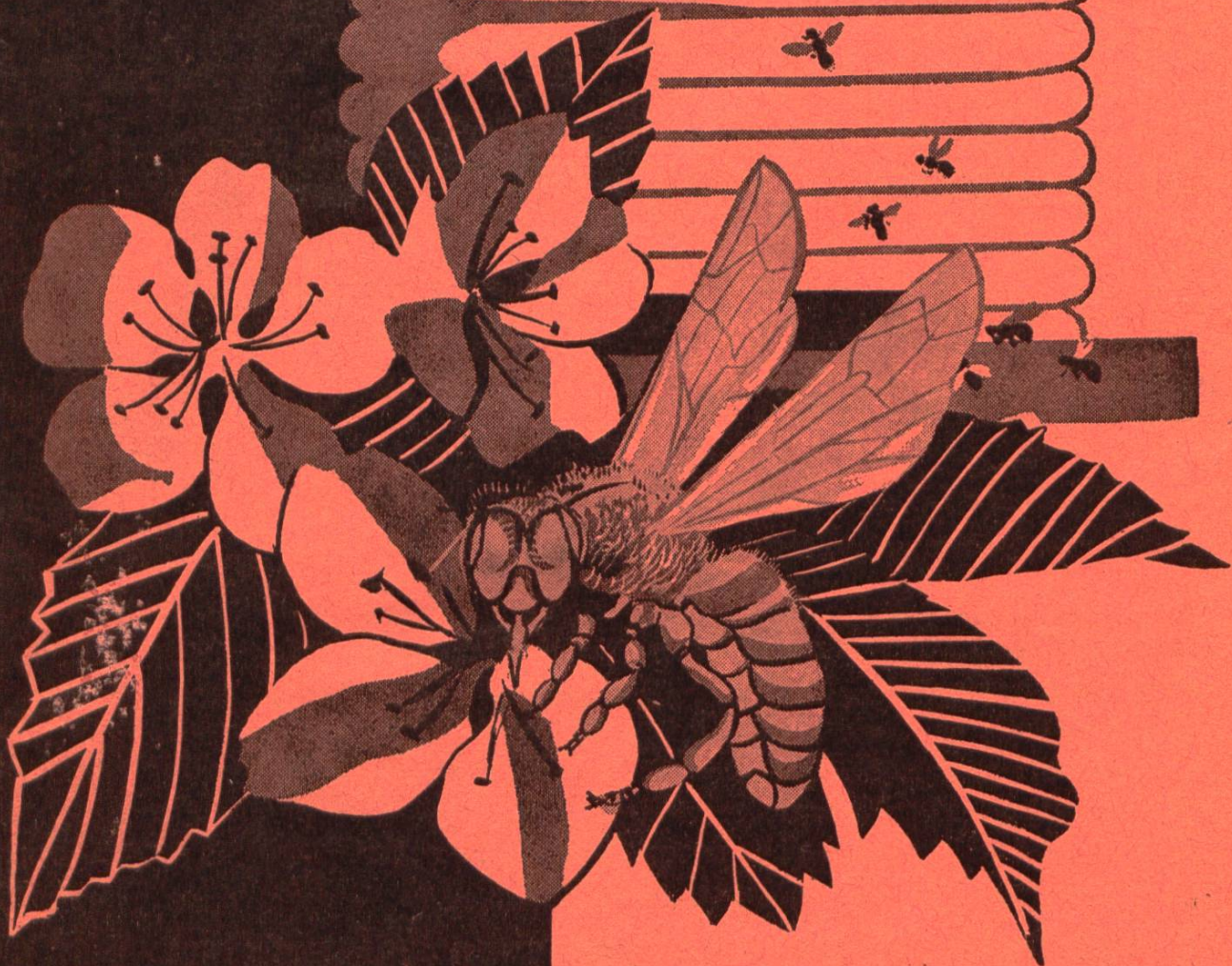
66<sup>e</sup> année

paraît tous les mois

sauf janvier



# JOURNAL SUISSE D'APICULTURE



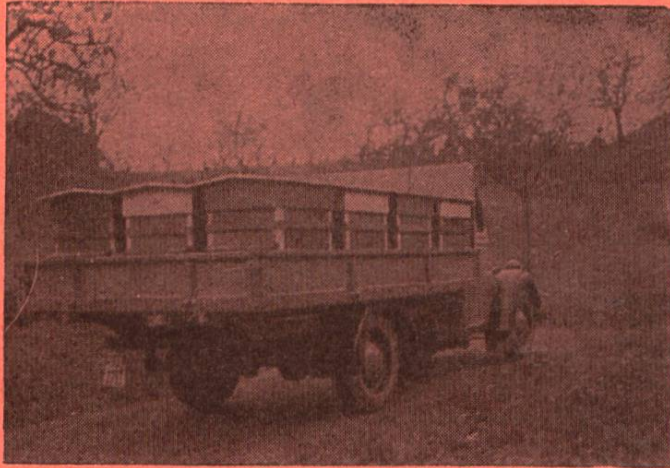
No 1-2

Janvier - Février 1969

SAR N3

**ORGANE DE LA SOCIÉTÉ ROMANDE D'APICULTURE**

Présidence : Robert Bovey, Romanel s/Lausanne - Rédaction : G. Matther  
Pillichody 3, Le Locle - Caissier : Aug. Merminod, Beau-Site, Payerne  
Annonces : M. Mouche, Château 9, Moutier.



## Apiculteurs!

Vous qui rêvez  
d'une ruche simple,  
pratique et robuste,

demandez la

## ruche pastorale

D.B. ou D.T. N° 5

Expérimentée depuis de nombreuses années. Étudiée et adaptée spécialement pour le transport. Très maniable, idéale pour la plaine et la montagne.

### Grands stocks de :

Ruches D.B. et D.T., montées et non montées.

**Ruches pastorales** D.B. et D.T., montées et non montées.

**Ruches « Populaire »** D.B. et D.T., montées.

**Toutes pièces détachées en bois et en fer pour ruches.**

Peinture, carbolinéum, tôle d'aluminium toutes dimensions.

Ruchettes et matériel d'élevage complet.

## Complément de pollen API-SOYA

N° 38

(Reconnu officiellement comme l'un des meilleurs produits de remplacement se rapprochant le plus du pollen naturel.)

## Cire gaufrée Rithner

Gaufrage à façon durant toute l'année

Vente, achat, échange de toutes cires d'abeilles

## CONTRE L'ACARIOSE:

LIQUIDE DE FROW formule du Liebefeld, en flacons de 75 - 150 - 300 - 500 - 1000 cm<sup>3</sup>

Pour éviter le pillage, utilisez nos

**palettes spéciales doublées d'aluminium**

**Cylindres en verre gradué** pour dosage précis du remède.

Le Prix-courant 1969 vous sera adressé d'office dans le courant de mars

**ETS RITHNER FRÈRES - Chili 29 - 1870 MONTHEY (VS)**

Fabrique de ruches et fournitures générales pour l'apiculture — Téléphone (025) 4 21 54

66<sup>e</sup> VOLUME ANNÉE 1969



# JOURNAL SUISSE D'APICULTURE



ORGANE DE LA SOCIÉTÉ ROMANDE D'APICULTURE

# Renseignements administratifs

## CONSTITUTION DU COMITÉ DE LA SOCIÉTÉ ROMANDE D'APICULTURE

**PRÉSIDENT** : M. Robert Bovey, 1032 Romanel-sur-Lausanne. Tél. (021) 34 88 67.

**VICE-PRÉSIDENT** : M. Georges Matthey, Pillichody 3, 2400 Le Locle. Tél. (039) 5 19 23.

**SECRÉTAIRE** : M. Georges Chassot, 1680 Romont. Tél. (037) 52 26 60.

**ADMINISTRATEUR-CAISSIER** : M. Auguste Merminod, Beau-Site, 1530 Payerne.  
Tél. (037) 61 16 21.

Chèques postaux 10-1480, Société romande d'apiculture, Lausanne, pour les abonnements suisses et étrangers, échanges, changements d'adresse, cahiers de comptabilité apicole, insignes, diplômes, statuts et surprimes pour « Assurance Vols et Déprédations ».

**RÉDACTEUR** : M. Georges Matthey, Pillichody 3, 2400 Le Locle. Tél. (039) 5 19 23.

**CONTRÔLE DU MIEL** : M. Otto Schmid, avenue de Crozet 20, 1211 Genève-Châtelaine.  
Tél. (022) 44 52 11.

**BIBLIOTHÈQUE ET FILMS** : M. Joseph Dietrich, rue Grimoux 12, 1700 Fribourg ;  
s'adresser à M. Dietrich jusqu'à nouvel avis.

**REMPLAÇANT** : M. Georges Chassot, instituteur, 1680 Romont. Tél. (037) 52 26 60.

**ANNONCES** : M. Marcel Mouche, sergent-major de gendarmerie, 2740 Moutier (J.B.)  
Tél. (032) 93 12 48. Chèques postaux 10-1480, Société romande d'apiculture, Lausanne.

**ASSURANCES** : M. Joseph Voyame, 2853 Courfaivre (J.B.). Tél. (066) 3 71 31.

Les surprimes « Vols et Déprédations » sont à verser au caissier-administrateur.  
Chèques postaux 10-1480, Société romande d'apiculture, Lausanne.

**ABONNEMENTS ET CHANGEMENTS D'ADRESSE** : Abonnements suisses, 8 fr. 50.  
Etranger, 9 fr. Les abonnements partent toujours du 1er janvier. Les nouveaux abonnés en cours d'année reçoivent les numéros déjà parus.

Les changements d'adresse sont gratuits. Les demandes doivent être accompagnées de la dernière adresse découpée dans le journal et adressées à l'administrateur-caissier, M. A. Merminod, Beau-Site, 1530 Payerne.

**CONCOURS DE RUCHERS** : M. André Jacquier, 1923 Les Marécottes. Tél. (026) 8 15 43

**PRÉPOSÉ AUX VÉTÉRANS** : M. Edmond Bassin, 1261 Marchissy. Tél. (022) 9 87 67.

**PESÉES ET STATIONS D'OBSERVATIONS** : M. Otto Schmid, avenue de Crozet 20,  
1211 Genève-Châtelaine. Tél. (022) 44 52 11.

---

**SERVICE DES ANNONCES** : Les annonces coûtent : page couverture Fr. 110.—, 1 page Fr. 100.—,  $\frac{3}{4}$  page Fr. 85.—,  $\frac{1}{2}$  page Fr. 60.—,  $\frac{1}{4}$  page Fr. 30.—,  $\frac{1}{8}$  page Fr. 15.—,  $\frac{1}{16}$  page Fr. 10.—. Ces prix s'entendent nets. Petites annonces : Maximum 3 demi-lignes plus filet de séparation, Fr. 1.— la ligne et Fr. 0.50 le filet. Les annonces doivent parvenir à M. Marcel Mouche, sergent-major de gendarmerie, 2740 Moutier (J.B) jusqu'au 16. Après cette date la parution n'est plus garantie.

## Centrale romande des miels

**GÉRANCE** : Fédération vaudoise d'agriculture et de viticulture, dépôt de 1196 Gland (VD). Tél. (022) 64 11 04 et 64 11 05.

Domicile du gérant, tél. (022) 64 11 01.

(Toute correspondance concernant le commerce du miel doit être adressée à la gérance.)