

**Zeitschrift:** Journal suisse d'apiculture  
**Herausgeber:** Société romande d'apiculture  
**Band:** 65 (1968)  
**Heft:** 3

## Inhaltsverzeichnis

### Nutzungsbedingungen

Die ETH-Bibliothek ist die Anbieterin der digitalisierten Zeitschriften auf E-Periodica. Sie besitzt keine Urheberrechte an den Zeitschriften und ist nicht verantwortlich für deren Inhalte. Die Rechte liegen in der Regel bei den Herausgebern beziehungsweise den externen Rechteinhabern. Das Veröffentlichen von Bildern in Print- und Online-Publikationen sowie auf Social Media-Kanälen oder Webseiten ist nur mit vorheriger Genehmigung der Rechteinhaber erlaubt. [Mehr erfahren](#)

### Conditions d'utilisation

L'ETH Library est le fournisseur des revues numérisées. Elle ne détient aucun droit d'auteur sur les revues et n'est pas responsable de leur contenu. En règle générale, les droits sont détenus par les éditeurs ou les détenteurs de droits externes. La reproduction d'images dans des publications imprimées ou en ligne ainsi que sur des canaux de médias sociaux ou des sites web n'est autorisée qu'avec l'accord préalable des détenteurs des droits. [En savoir plus](#)

### Terms of use

The ETH Library is the provider of the digitised journals. It does not own any copyrights to the journals and is not responsible for their content. The rights usually lie with the publishers or the external rights holders. Publishing images in print and online publications, as well as on social media channels or websites, is only permitted with the prior consent of the rights holders. [Find out more](#)

**Download PDF:** 26.04.2026

**ETH-Bibliothek Zürich, E-Periodica, <https://www.e-periodica.ch>**

# JOURNAL SUISSE D'APICULTURE

**SOMMAIRE** Société romande d'apiculture : Assemblée des délégués, comptes, rapport des vérificateurs. Concours de ruchers. Rapport des caisses d'assurances, *J. Uoyame*. Maladies des abeilles en janvier 1968, *Liebefeld*. L'activité de la commission d'élevage, *R. Bovey*, *H. Schneider*. Conseils aux débutants : *E. Bassin*. Documentation scientifique : A la découverte du langage des animaux, *P. Zimmermann*. Pratique ou technique apicole : A propos de la loque américaine, *L. Mages*. Boîtes aux lettres : Quelques propos sur l'élevage des races d'abeilles en montagne et son résultat, *G. Léchenne*, *L. Brandt*. Vie des sections : Comptes rendus, convocations. Renouveau, *R. M.*

## TARIF DES ANNONCES ET ABONNEMENT

Les annonces coûtent :

PAGES DE COUVERTURE :  $\frac{1}{4}$  Fr. 110.-

PAGES INTÉRIEURES :  $\frac{1}{4}$  Fr. 100.-,  $\frac{3}{4}$  Fr. 85.-,  $\frac{1}{2}$  Fr. 60.-,  $\frac{1}{4}$  Fr. 30.-,  $\frac{1}{8}$  Fr. 15.-  
 $\frac{1}{16}$  Fr. 10.-. Ces prix s'entendent nets.

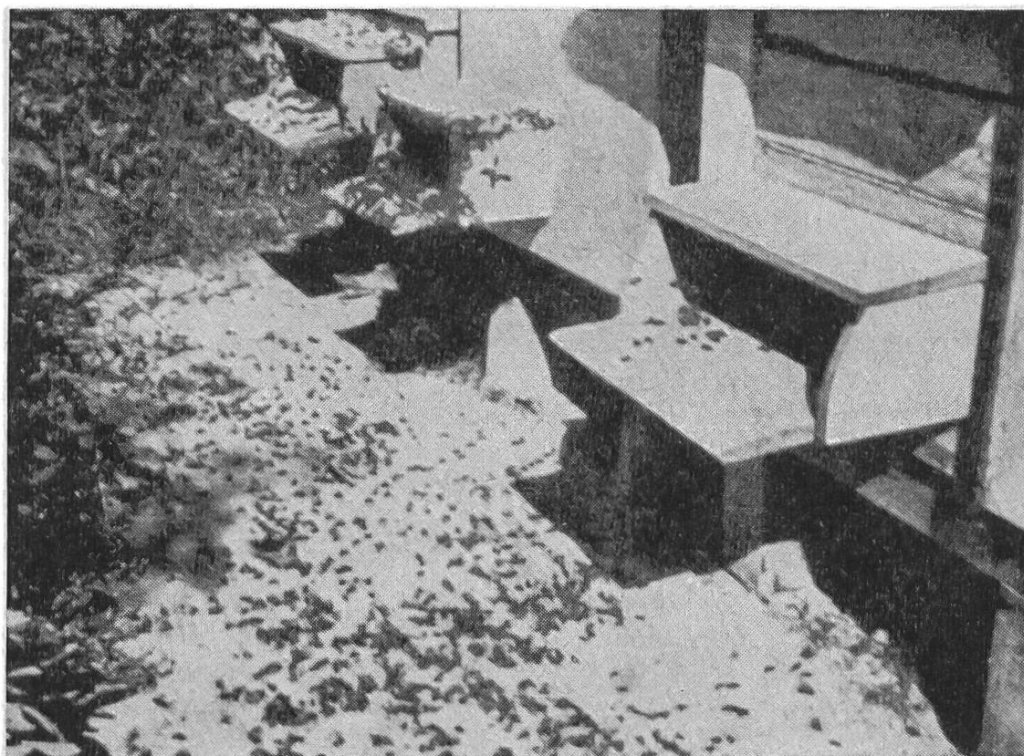
*Les annonces doivent parvenir à M. Marcel Mouche, Château 9, Moutier jusqu'au 16. Après cette date, la parution n'est plus garantie.*

**Abonnement**

**Suisse : Fr. 8.50**

**Etranger : Fr. 9.-**

**Chèques postaux 10-1480**



*Un rucher éprouvé*