

**Zeitschrift:** Journal suisse d'apiculture  
**Herausgeber:** Société romande d'apiculture  
**Band:** 65 (1968)  
**Heft:** 1-2

## **Werbung**

### **Nutzungsbedingungen**

Die ETH-Bibliothek ist die Anbieterin der digitalisierten Zeitschriften auf E-Periodica. Sie besitzt keine Urheberrechte an den Zeitschriften und ist nicht verantwortlich für deren Inhalte. Die Rechte liegen in der Regel bei den Herausgebern beziehungsweise den externen Rechteinhabern. Das Veröffentlichen von Bildern in Print- und Online-Publikationen sowie auf Social Media-Kanälen oder Webseiten ist nur mit vorheriger Genehmigung der Rechteinhaber erlaubt. [Mehr erfahren](#)

### **Conditions d'utilisation**

L'ETH Library est le fournisseur des revues numérisées. Elle ne détient aucun droit d'auteur sur les revues et n'est pas responsable de leur contenu. En règle générale, les droits sont détenus par les éditeurs ou les détenteurs de droits externes. La reproduction d'images dans des publications imprimées ou en ligne ainsi que sur des canaux de médias sociaux ou des sites web n'est autorisée qu'avec l'accord préalable des détenteurs des droits. [En savoir plus](#)

### **Terms of use**

The ETH Library is the provider of the digitised journals. It does not own any copyrights to the journals and is not responsible for their content. The rights usually lie with the publishers or the external rights holders. Publishing images in print and online publications, as well as on social media channels or websites, is only permitted with the prior consent of the rights holders. [Find out more](#)

**Download PDF:** 23.01.2026

**ETH-Bibliothek Zürich, E-Periodica, <https://www.e-periodica.ch>**

# Manufacture de ruches

## Max Menthon

36 et 38, rue du Commerce

74 - THONON-LES-BAINS - (Haute Savoie)

livre ses ruches non montées pour en faciliter le transport,  
et montées

Prix exportation :

Ruche Dadant Blatt past. 10 cad. non mont.	Fr.fr. 30.—
Ruche Dadant Blatt past. 10 cad. montée	Fr.fr. 36.70
Ruche Dadant Blatt toit chalet 10 cad. non montée	Fr.fr. 35.60
Ruche Dadant Blatt toit chalet 10 cad. montée	Fr.fr. 43.40

Tarif et catalogue sur simple demande



**Les abeilles ne piquent plus**  
Vareuse « Hermetic », ensemble couvrant tête, nuque, bras, mains et corps jusqu'à la ceinture (voile grillage de verre ; élastique à la taille). Nouveaux gants spéciaux en cuir extra-souple et lavable.

Prix : Fr. suisses 23.50  
port inclus

Supplément pour pantalon serré à la taille et aux chevilles, complétant parfaitement l'ensemble « Hermetic »

Fr. 7.50 port compris

Retour accepté dans les 8 jours en cas de non-convenance.

**OLLAGON**  
ST-PAUL-EN-CORNILLON  
(Loire) FRANCE

Pour un bon  
imprimé :

**Corbaz S.A.**  
Montreux

Par suite de décès, à vendre à Gollion : **rucher d'une soixantaine de colonies et matériel divers.**

S'adresser à **Fernand Dumusc**, 1261 Genolier. Tél. (022) 66 16 24.

A vendre pour cause de décès : **10 ruches D.B. peuplées**, dont 5 pour apiculture pastorale.

S'adresser à **Jean Waldvogel**, Beaux-Arts 7, 2000 Neuchâtel. Tél. (038) 5 34 19.

**Je cherche à acheter** : 1 petit extracteur à miel, à centrifuge triangulaire, en bon état, cadres suisses.

S'adresser à **Louis Peiry**, 1564 Domdidier (FR). Tél. le soir (037) 75 16 48.

## CANDI MELLIFÈRE BAILLOD

### Un merveilleux développement printanier

Apiculteurs ! Faites confiance au produit simple et naturel qui a fait ses preuves depuis plus de trente ans.

Nourrissement stimulant par excellence, fabriqué avec pur sucre de canne et miel du Jura. Faites un essai, vous en serez enchantés. Nombreuses références. Prix par kg, francs 3.10. Blocs ronds 8-9-3 cm, plaques 28-10-2 cm ou en cadres D.B. 3 kg  $\frac{1}{2}$  Suisse c. 2 kg  $\frac{1}{2}$  environ ou en cadres de hausses. Très pratique en toute saison. Envoi contre remboursement. Franco de port gare destinataire à partir de 20 kg.

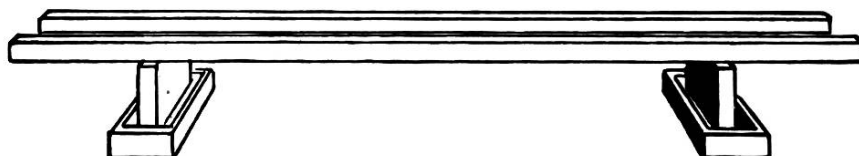
**TH BAILLOD, apicult. Grandes-Crosettes 15, 2308 La Chaux-de-Fonds**  
**Tél. (039) 2 20 43**

Durant toute l'année, vous pouvez nous envoyer votre vieille cire (vieux rayons, opercules, cires fondues) soit pour :

1. **TRANSFORMATION EN CIRE GAUFRÉE**, de sorte que vous n'aurez que le prix du travail à payer. (Ne pas oublier d'indiquer le système.)
2. **EN ÉCHANGE DE MARCHANDISES**, c'est-à-dire que nous vous achetons votre vieille cire et vous recevrez en contre-valeur, selon votre désir, soit du matériel apicole, soit des cires gaufrées pour lesquelles vous n'aurez pas de frais de fonte.
3. **POUR LA VENTE AU PRIX DU JOUR**. Nous sommes acheteurs de toutes cires d'abeilles saines dont la valeur vous sera versée par mandat postal.

**ÉTABLISSEMENT RITHNER - 1870 CHILI-MONTHEY - Tél. (025) 4 21 54**

Supports de ruches (en ciment) modèle « Cornaz, Allaman »



avec auget pour protection contre les fourmis et abreuvoirs pour les abeilles.  
Poutrelles de 300 cm.

**PRIX :** supports de ruches, Fr. 12.50 pièce. Poutrelles 300 cm. de longueur Fr. 17.50 pièce.  
(sous réserve d'une modification éventuelle)  
Départ gare Allaman.

**L. CORNAZ & FILS, 1165 Allaman (VD)**

**Téléphone (021) 76 33 22**

## AU TROU DE VOL

traduction française de l'ouvrage « AM FLUGLOCH » du célèbre professeur et maître apiculteur H. STORCH **enrichira** utilement votre bibliothèque apicole.

Envoi franco contre 53 francs belges au C.C.P. 654.86 de la Librairie de l'Escadron.

Librairie Internationale d'Apiculture, 1, rue de l'Escadron  
**BRUXELLES 4**



## Apiculteurs!

Vous qui rêvez  
d'une ruche simple,  
pratique et robuste,

demandez la

## **ruche pastorale**

D.B. ou D.T.

Expérimentée depuis de nombreuses années. Étudiée et adaptée spécialement pour le transport. Très maniable, idéale pour la plaine et la montagne.

### **Grands stocks de :**

Ruches D.B. et D.T., montées et non montées.

**Ruches pastorales** D.B. et D.T., montées et non montées.

**Ruches « Populaire »** D.B. et D.T., montées.

**Toutes pièces détachées en bois et en fer pour ruches.**

Peinture, carbolinéum, tôle d'aluminium toutes dimensions.

## **Complément de pollen API - SOYA**

N° 38

(Reconnu officiellement comme l'un des meilleurs produits de remplacement se rapprochant le plus du pollen naturel.)

## **Cire gaufrée Rithner**

Gaufrage à façon durant toute l'année

Vente, achat, échange de toutes cires d'abeilles

## **CONTRE L'ACARIOSE:**

**LIQUIDE DE FROW** formule du Liebefeld, en flacons de 75 - 150 - 300 - 500 - 1000 cm<sup>3</sup>

Pour éviter le pillage, utilisez nos

**palettes spéciales doublées d'aluminium**

**Cylindres en verre gradué** pour dosage précis du remède.

**ETS RITHNER FRÈRES - Chili 29 - 1870 MONTHEY (VS)**

Tél. (025) 4 21 54

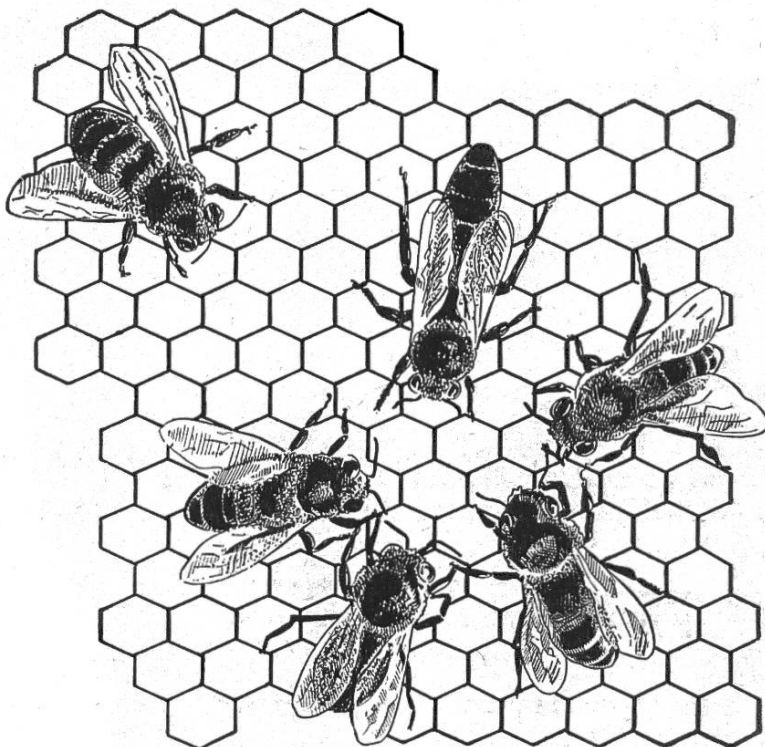
## Grand succès et merveilleux développement printanier grâce au nouveau candi de nourrissage « Rithner »

(Nouvelle formule - Ne laisse aucun déchet - Spontanément accepté par les abeilles) 38a

Le candi est la nourriture idéale pour le nourrissage des abeilles. Mais il importe de n'utiliser qu'un produit de fabrication irréprochable.

**Notre candi est garanti PUR SUCRE, PUR MIEL.**

Il est moulé en plaques, blocs ronds ou cadres de tous systèmes, très facile et commode à distribuer.



### Avec le candi...

- **Pas de pillage à craindre** ; peut se donner à toute heure du jour.
- Possibilité de nourrir en arrière-saison ou **très tôt au printemps**, là où un nourrissage au sirop n'est pas possible.
- S'utilise aussi bien à petite dose comme stimulant de printemps, qu'à forte dose pour compléter les provisions d'hivernage.
- **Pas de malaises ni dysenterie** à craindre, comme cela peut se produire par le nourrissage au sirop.
- Grâce à sa haute teneur en miel, le candi **en plaque** convient à merveille pour le **développement des nucléi et l'élevage des reines**.

Le candi mellifère est un merveilleux stimulant ; il active et développe la ponte, facilite grandement la construction des feuilles gaufrées.

**EMPLOI : Au printemps**, vous pouvez stimuler au candi en plaçant les plaques ou blocs ronds dans le bassin-nourrisseur, sans découvrir la colonie. Plus tard, dès avril, vous pourrez utiliser soit le candi sur cadres ou en plaques. Les cadres seront placés **en dehors** des partitions, tandis que le candi en plaques sera mis soit dans le bassin, directement sur les cadres ou encore derrière les partitions.

Cadres de corps DB et DT	env. 4,500 kg, cadre compris
Cadres de hausse DB et DT	» 2,200 kg, »
1/2 cadres d'élevage DB et DT	» 1,700 kg, »
Cadres suisses, corps (Burki)	» 3,500 kg, »
Cadres suisses, hausse avec ou sans bois)	» 1,500 kg, »
En blocs ronds, diam. 7 cm, haut. 7 cm	» 0,400 kg
En plaques d'environ 21 × 16 × 2 cm	» 1 kg
En plaques spéciales de 15 mm d'épais.	
pour nourrissage sur porte-rayons	» 0,700 kg

Les cadres peuvent servir par la suite pour y monter la cire gaufrée.  
**1 kg, Fr. 3.— ; par 20 kg, Fr. 2.80 ; par 50 kg, Fr. 2.60 ; par 100 kg, Fr. 2.40.**

**Ets RITHNER Frères, Chili 29 - 1870 Monthey (VS) - Tél. (025) 4 21 54**

une tradition  
de bon goût

# qualité

Pourquoi cette fidélité du  
fumeur à la STELLA FILTRA ?  
Simplement parce que sa  
légèreté est sans fadeur et que  
le bouquet Maryland de  
cette cigarette douce et racée  
séduit sans lasser. Fr. 1.20





## Grand succès et merveilleux développement printanier grâce au nouveau candi de nourrissement « Rithner »

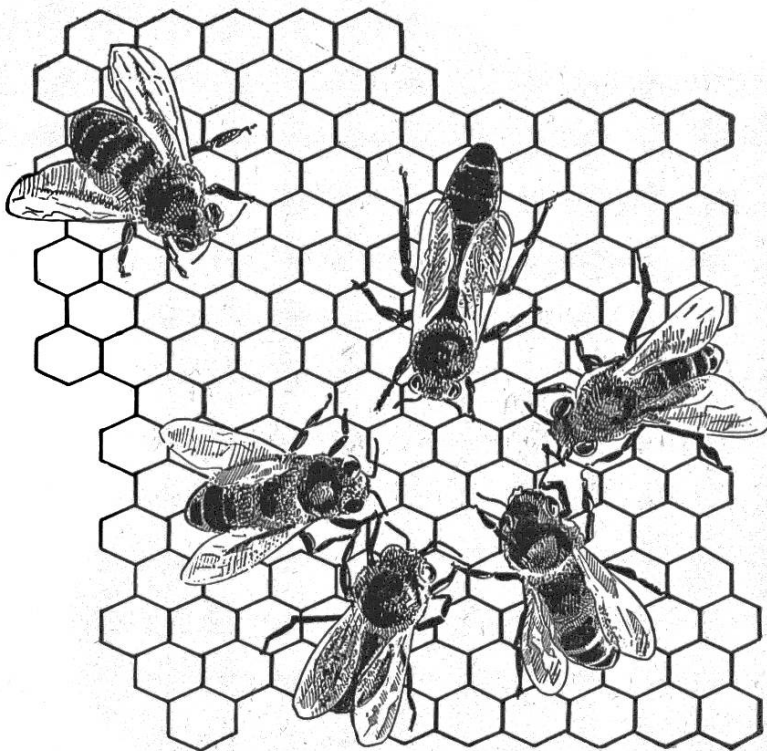
(Nouvelle formule - Ne laisse aucun déchet - Spontanément accepté par les abeilles)

38a

Le candi est la nourriture idéale pour le nourrissement des abeilles. Mais il importe de n'utiliser qu'un produit de fabrication irréprochable.

**Notre candi est garanti PUR SUCRE, PUR MIEL.**

Il est moulé en plaques, blocs ronds ou cadres de tous systèmes, très facile et commode à distribuer.



### Avec le candi...

- **Pas de pillage à craindre** ; peut se donner à toute heure du jour.
- Possibilité de nourrir en arrière-saison ou **très tôt au printemps**, là où un nourrissement au sirop n'est pas possible.
- S'utilise aussi bien à petite dose comme stimulant de printemps, qu'à forte dose pour compléter les provisions d'hivernage.
- **Pas de malaises ni dysenterie** à craindre, comme cela peut se produire par le nourrissement au sirop.
- Grâce à sa haute teneur en miel, le candi **en plaque** convient à merveille pour le **développement des nucléés et l'élevage des reines**.

Le candi mellifère est un merveilleux stimulant ; il active et développe la ponte, facilite grandement la construction des feuilles gaufrées.

**EMPLOI : Au printemps**, vous pouvez stimuler au candi en plaçant les plaques ou blocs ronds dans le bassin-nourrisseur, sans découvrir la colonie. Plus tard, dès avril, vous pourrez utiliser soit le candi sur cadres ou en plaques. Les cadres seront placés **en dehors** des partitions, tandis que le candi en plaques sera mis soit dans le bassin, directement sur les cadres ou encore derrière les partitions.

Cadres de corps DB et DT	env. 4,500 kg, cadre compris
Cadres de hausse DB et DT	» 2,200 kg, »
1/2 cadres d'élevage DB et DT	» 1,700 kg, »
Cadres suisses, corps (Burki)	» 3,500 kg, »
Cadres suisses, hausse avec ou sans bois)	» 1,500 kg, »
En blocs ronds, diam. 7 cm, haut. 7 cm	» 0,400 kg
En plaques d'environ 21 × 16 × 2 cm	» 1 kg
En plaques spéciales de 15 mm d'épais.	
pour nourrissement sur porte-rayons	» 0,700 kg

Les cadres peuvent servir par la suite pour y monter la cire gaufrée.  
1 kg, Fr. 3.— ; par 20 kg, Fr. 2.80 ; par 50 kg, Fr. 2.60 ; par 100 kg, Fr. 2.40.

**Ets RITHNER Frères, Chili 29 - 1870 Monthey (VS) - Tél. (025) 4 21 54**