

**Zeitschrift:** Journal suisse d'apiculture  
**Herausgeber:** Société romande d'apiculture  
**Band:** 63 (1966)  
**Heft:** 3

## Werbung

### Nutzungsbedingungen

Die ETH-Bibliothek ist die Anbieterin der digitalisierten Zeitschriften auf E-Periodica. Sie besitzt keine Urheberrechte an den Zeitschriften und ist nicht verantwortlich für deren Inhalte. Die Rechte liegen in der Regel bei den Herausgebern beziehungsweise den externen Rechteinhabern. Das Veröffentlichen von Bildern in Print- und Online-Publikationen sowie auf Social Media-Kanälen oder Webseiten ist nur mit vorheriger Genehmigung der Rechteinhaber erlaubt. [Mehr erfahren](#)

### Conditions d'utilisation

L'ETH Library est le fournisseur des revues numérisées. Elle ne détient aucun droit d'auteur sur les revues et n'est pas responsable de leur contenu. En règle générale, les droits sont détenus par les éditeurs ou les détenteurs de droits externes. La reproduction d'images dans des publications imprimées ou en ligne ainsi que sur des canaux de médias sociaux ou des sites web n'est autorisée qu'avec l'accord préalable des détenteurs des droits. [En savoir plus](#)

### Terms of use

The ETH Library is the provider of the digitised journals. It does not own any copyrights to the journals and is not responsible for their content. The rights usually lie with the publishers or the external rights holders. Publishing images in print and online publications, as well as on social media channels or websites, is only permitted with the prior consent of the rights holders. [Find out more](#)

**Download PDF:** 26.04.2026

**ETH-Bibliothek Zürich, E-Periodica, <https://www.e-periodica.ch>**

N'oubliez pas de réserver dès aujourd'hui vos essaims avec reines marquées 1965, chez **Giacomo Signorelli, Minusio**, Tessin, tél. (039) 7 57 04.

Pour raison d'âge, à vendre un rucher pavillon, 16 colonies dont 8 habitées, ruches modèle Spuhler, avec armoire à rayons.

S'adresser à **René Gonin**, forge, **1580 Oleyres (VD)**. Tél. (037) 8 33 92.

A vendre beau rucher pavillon, démontable, de 12 colonies et 6 colonies indépendantes, système suisse, en parfait état ainsi que miel du pays contrôlé.

S'adresser à **Joseph Biemann**, négociant, **1711 Bonnefontaine**.

A vendre, raison de santé, à choix, nombreuses colonies, prêtes à la récolte, dans ruches pastorales D.B. neuves, 9 cadres ainsi que matériel apicole.

S'adresser à **R. Gilliéron**, 22, rue de l'Encyclopédie, **1200 Genève**, tél. 44 85 03.

A vendre 18 colonies D.T. avec hausses et nourrisseurs, colonies garanties fortes et saines.

S'adresser à **Hubert Zermatten**, forgeron, **1961 Mase-sur-Sion**.



### Les abeilles ne piquent plus

Vareuse « **Hermetic** », ensemble couvrant tête, nuque, bras, mains et corps jusqu'à la ceinture (voile grillage de verre ; élastique à la taille). **Nouveaux gants spéciaux en cuir extra-souple et lavable.**

Prix : Fr. suisses 23.50  
port inclus

Supplément pour pantalon serré à la taille et aux chevilles, complétant parfaitement l'ensemble « **Hermetic** »

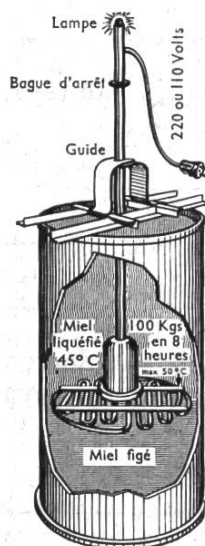
Fr. 7.50 port compris  
Retour accepté dans les 8 jours en cas de non-convenance.

**OLLAGNON**  
ST-PAUL-EN-CORNILLON  
(Loire) FRANCE

Pour un bon  
imprimé:

**Corbaz S.A.**  
**Montreux**

# Merveilleux!



« Cet appareil nous donne toute la satisfaction que nous en attendions, il est très bien conçu et nous rend de grands services... »

(Extrait d'une lettre d'un de nos clients)

Voilà comment nos clients jugent et apprécient unanimement

## le chauffe-miel AMI-API

Breveté S.G.D.G.

Travail simplifié, hygiénique — Miel jamais surchauffé (régulation automatique).

Six différents diamètres de grilles chauffantes interchangeables.

Prix d'un appareil complet à partir de **Fr.s. 265.60** rendu franco domicile.

Seul représentant en Suisse :

Heinrich Wellenmann et Fils, 8802 Kilchberg ZH, tél. (051) 91 40 40.

## CANDI MELLIFÈRE BAILLOD

### Un merveilleux développement printanier

Apiculteurs ! Faites confiance au produit simple et naturel qui a fait ses preuves depuis plus de trente ans.

Nourrissement stimulant par excellence, fabriqué avec pur sucre de canne et miel du Jura. Faites un essai, vous en serez enchantés. Nombreuses références. Prix par kg, francs 3.10. Blocs ronds 8-9-3 cm, plaques 28-10-2 cm ou en cadres D.B. 3 kg  $\frac{1}{2}$  Suisse c. 2 kg  $\frac{1}{2}$  environ ou en cadres de hausses. Très pratique en toute saison. Envoi contre remboursement. Franco de port gare destinataire à partir de 20 kg.

TH. BAILLOD, apicult. Numa-Droz 173, 2300 La Chaux-de-Fonds Tél. (039) 2 20 43

Durant toute l'année, vous pouvez nous envoyer votre vieille cire (vieux rayons, opercules, cires fondues) soit pour :

1. **TRANSFORMATION EN CIRE GAUFRÉE**, de sorte que vous n'aurez que le prix du travail à payer. (Ne pas oublier d'indiquer le système.)
2. **EN ÉCHANGE DE MARCHANDISES**, c'est-à-dire que nous vous achetons votre vieille cire et vous recevrez en contre-valeur, selon votre désir, soit du matériel apicole, soit des cires gaufrées pour lesquelles vous n'aurez pas de frais de fonte.
3. **POUR LA VENTE AU PRIX DU JOUR**. Nous sommes acheteurs de toutes cires d'abeilles saines dont la valeur vous sera versée par mandat postal.

ÉTABLISSEMENTS RITHNER - 1870 CHILI-MONTHEY - Tél. (025) 4 21 54