

Zeitschrift: Journal suisse d'apiculture
Herausgeber: Société romande d'apiculture
Band: 62 (1965)
Heft: 12

Inhaltsverzeichnis

Nutzungsbedingungen

Die ETH-Bibliothek ist die Anbieterin der digitalisierten Zeitschriften auf E-Periodica. Sie besitzt keine Urheberrechte an den Zeitschriften und ist nicht verantwortlich für deren Inhalte. Die Rechte liegen in der Regel bei den Herausgebern beziehungsweise den externen Rechteinhabern. Das Veröffentlichen von Bildern in Print- und Online-Publikationen sowie auf Social Media-Kanälen oder Webseiten ist nur mit vorheriger Genehmigung der Rechteinhaber erlaubt. [Mehr erfahren](#)

Conditions d'utilisation

L'ETH Library est le fournisseur des revues numérisées. Elle ne détient aucun droit d'auteur sur les revues et n'est pas responsable de leur contenu. En règle générale, les droits sont détenus par les éditeurs ou les détenteurs de droits externes. La reproduction d'images dans des publications imprimées ou en ligne ainsi que sur des canaux de médias sociaux ou des sites web n'est autorisée qu'avec l'accord préalable des détenteurs des droits. [En savoir plus](#)

Terms of use

The ETH Library is the provider of the digitised journals. It does not own any copyrights to the journals and is not responsible for their content. The rights usually lie with the publishers or the external rights holders. Publishing images in print and online publications, as well as on social media channels or websites, is only permitted with the prior consent of the rights holders. [Find out more](#)

Download PDF: 26.04.2026

ETH-Bibliothek Zürich, E-Periodica, <https://www.e-periodica.ch>

JOURNAL SUISSE D'APICULTURE

SOMMAIRE Société romande d'apiculture : Avis administratifs ; A la Fédération suisse d'apiculture. L'adieu à 1965, *G. Matthey*. Rapport du Service des pesées pour 1965, *O. Schmid*. Conseils aux débutants, *E. Bassin*. Pratique ou technique apicole : Ensilage et apiculture, *S. Chambettaz*. Le courrier de l'élevage : La sélection et les maladies des abeilles, *H. Schneider*. Echos de partout, *G. Chassot*. Jardin de l'abeille : Aucun microbe ne résiste au miel, *L'« Heure d'être »*. La page de la femme : La ruche, *A. Chabry*. Questions et réponses : Les fourmis. Variétés : Le sommeil de l'essaime, *E. Visinand*. Rapports, conférences, congrès : Le pollen et les troubles de la prostate, *Alin Caillas*. Echos du XX^e congrès international d'apiculture à Bucarest, *R. Bovey*. Bibliographie : Le cinquantenaire de la mort de J.-H. Fabre, *P. Zimmermann*. Agenda apicole romand, *réd.* La vie des sections : Nécrologie : Jean Béguin, Le Crêt-du-Loche. Compte rendu : La Chaux-de-Fonds et environs. Table des matières pour 1965.

TARIF DES ANNONCES ET ABONNEMENT

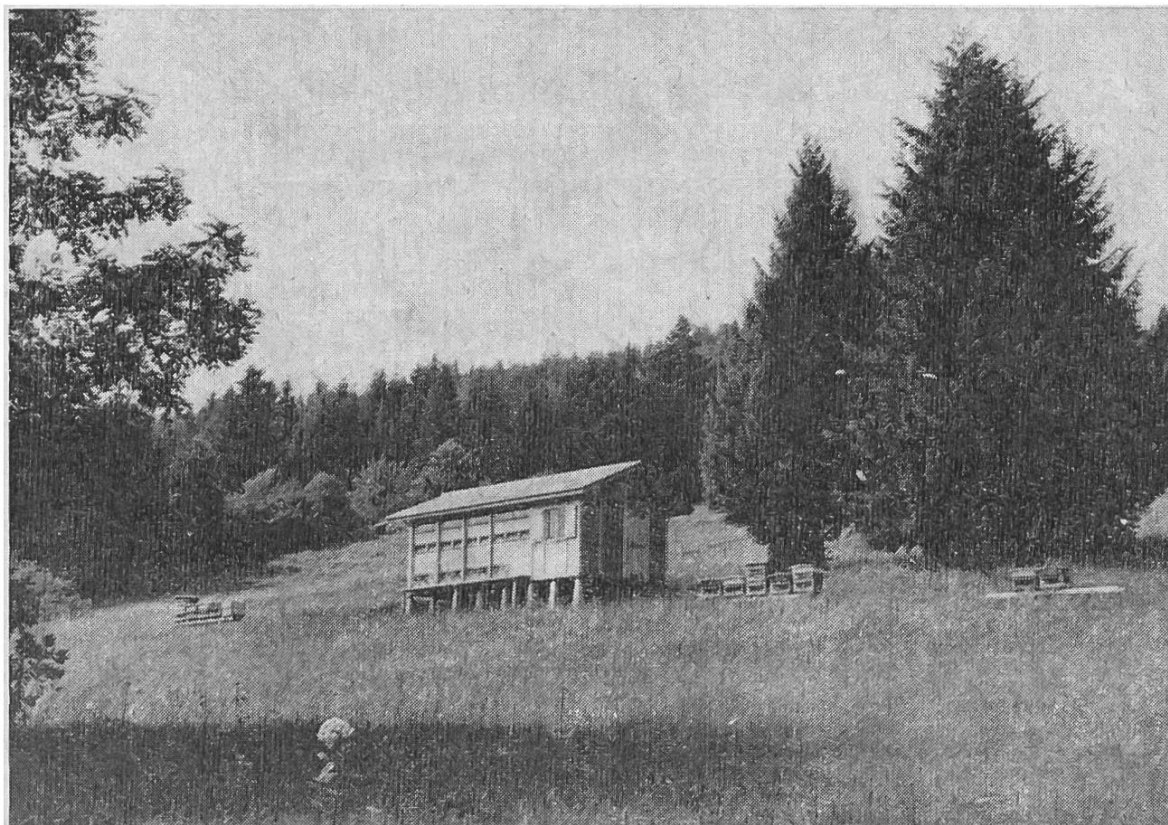
Les annonces coûtent :

PAGES DE COUVERTURE : $\frac{1}{1}$ Fr. 110.-

PAGES INTÉRIEURES : $\frac{1}{1}$ Fr. 100.-, $\frac{3}{4}$ Fr. 85.-, $\frac{1}{2}$ Fr. 60.-, $\frac{1}{4}$ Fr. 30.-, $\frac{1}{8}$ Fr. 15.-
 $\frac{1}{16}$ Fr. 7.50.-. Ces prix s'entendent nets. Petites annonces : maximum 3 demi-lignes plus filet de séparation. Fr. 1.- la ligne et -.50 le filet.

Les annonces doivent parvenir à M. Marcel Mouche, Château 9, Moutier jusqu'au 16. Après cette date, la parution n'est plus garantie.

Abonnement Suisse : Fr. 7.50 Etranger : Fr. 8.— Chèques postaux 10-1480



Rucher d'essais du Liebefeld situé à Sorens (Fribourg) à 1000 m. d'altitude.
 (Photo de M. Hättenschwiler.)