

Zeitschrift: Journal suisse d'apiculture
Herausgeber: Société romande d'apiculture
Band: 62 (1965)
Heft: 9

Werbung

Nutzungsbedingungen

Die ETH-Bibliothek ist die Anbieterin der digitalisierten Zeitschriften auf E-Periodica. Sie besitzt keine Urheberrechte an den Zeitschriften und ist nicht verantwortlich für deren Inhalte. Die Rechte liegen in der Regel bei den Herausgebern beziehungsweise den externen Rechteinhabern. Das Veröffentlichen von Bildern in Print- und Online-Publikationen sowie auf Social Media-Kanälen oder Webseiten ist nur mit vorheriger Genehmigung der Rechteinhaber erlaubt. [Mehr erfahren](#)

Conditions d'utilisation

L'ETH Library est le fournisseur des revues numérisées. Elle ne détient aucun droit d'auteur sur les revues et n'est pas responsable de leur contenu. En règle générale, les droits sont détenus par les éditeurs ou les détenteurs de droits externes. La reproduction d'images dans des publications imprimées ou en ligne ainsi que sur des canaux de médias sociaux ou des sites web n'est autorisée qu'avec l'accord préalable des détenteurs des droits. [En savoir plus](#)

Terms of use

The ETH Library is the provider of the digitised journals. It does not own any copyrights to the journals and is not responsible for their content. The rights usually lie with the publishers or the external rights holders. Publishing images in print and online publications, as well as on social media channels or websites, is only permitted with the prior consent of the rights holders. [Find out more](#)

Download PDF: 23.01.2026

ETH-Bibliothek Zürich, E-Periodica, <https://www.e-periodica.ch>

CANDI SPÉCIAL POUR NOURRISSEMENT D'HIVER

livrable sur tous systèmes de cadres et en plaques de 1 kg environ.

APICULTEURS ! Nourrissez votre rucher **EN UNE SEULE FOIS**, avec le minimum de temps et de piqûres.

NOUVEAUX PRIX, valables dès le 1.8.65 :

Kg	1	20	50	100	300	500
Fr.	2.80	2.70	2.60	2.50	2.40	2.30

Etablissements RITHNER — 1870 Chili-MONTHEY (VS) — Tél. (025) 4 21 54

Vous qui désirez **une bonne reine carniolienne** sélectionnée sur 80 ruches, au prix de 18 fr. pièce, adressez-vous en toute confiance à **Marcel Molleyres, apiculteur, 2610 Saint-Imier (J.-B.). Tél. (039) 4 16 07.**

A VENDRE, pendant toute la saison, nucléi sur 4 et 5 cadres D.B., ainsi que reines sélectionnées sur 80 ruches, race du pays.
S'adresser à **S. Chabloz, apiculteur, 1831 L'Etivaz VD.**

A VENDRE jusqu'à fin septembre, reines du pays, non essaimeuses, sélectionnées. Prix : Fr. 18.— pièce.
S'adresser à **Jean Bapst, apiculteur-éleveur, 1630 Bulle.**

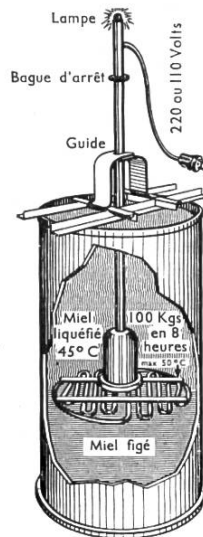
Je cherche à acheter un extracteur d'occasion, en parfait état. — Faire offre à **Rémy Mounir, 3961 Miège/Sierre VS.**

REINES 1965, race noire du pays, fécondées en station et carnioliennes croisées.

S'adresser à **Henri Macherel, Ecole professionnelle, Fribourg.**

A VENDRE un extracteur 8 cadres. — S'adresser à **Jean Carrard, Ch. de Bosseyer 8, 2035 Corcelles NE.**

Mezveilleux !



« Cet appareil nous donne toute la satisfaction que nous en attendions, il est très bien conçu et nous rend de grands services... »

(Extrait d'une lettre d'un de nos clients)

Voilà comment nos clients jugent et apprécient unanimement

le chauffe-miel AMI-API

Breveté S.G.D.G.

Travail simplifié, hygiénique — Miel jamais surchauffé (régulation automatique).

Six différents diamètres de grilles chauffantes interchangeables.

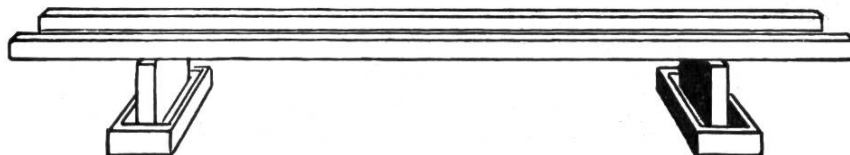
Prix d'un appareil complet à partir de **Fr. s. 150.—** rendu franco domicile.

Retour accepté dans les 8 jours en cas de non-convenance.

Société GEBO, 9, rue Jacques-Peirates - 67 STRASBOURG - Tél. 34 41 55.

REINES 1965. A vendre, de mon élevage, reines sélectionnées garanties fécondées et éprouvées, marquées, de race italienne pure, jaune or. Prix : Fr. 13.—, cage et port compris. Livrables à partir du 10 juin jusqu'à fin septembre. Rucher traité contre le noséma et l'acariose. Pour toutes les commandes, adressez-vous à **Mirko Zariatti, apiculteur-éleveur, 6863 Besazio (TI).**

Supports de ruches (en ciment) modèle « Cornaz, Allaman »



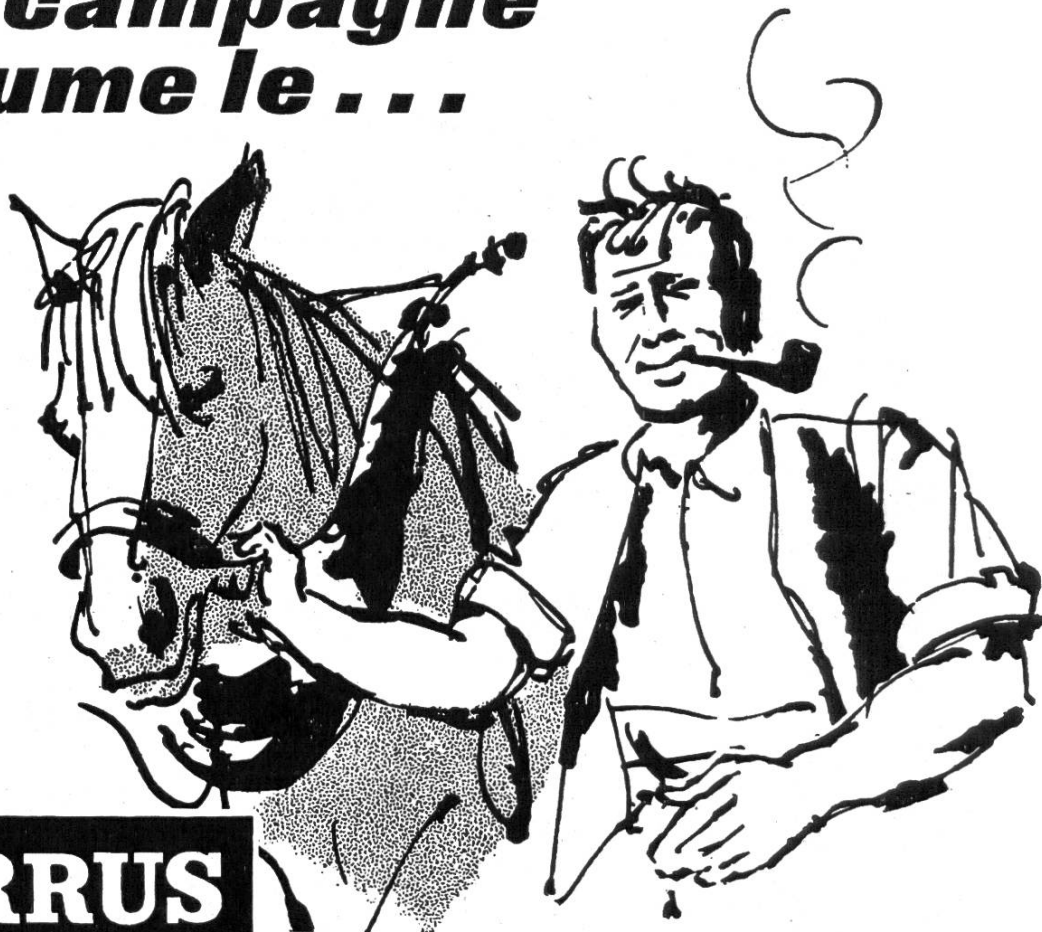
avec auget pour protection contre les fourmis et abreuvoirs pour les abeilles.
Poutrelles de 300 cm.

PRIX : supports **Fr. 11.90** pièce ; poutrelles **Fr. 16.60** pièce
(sous réserve d'une modification éventuelle)
Départ gare Allaman.

L. CORNAZ & FILS, Allaman (VD)

Téléphone (021) 76 33 22

***A la campagne
on fume le...***



**BURRUS
40**

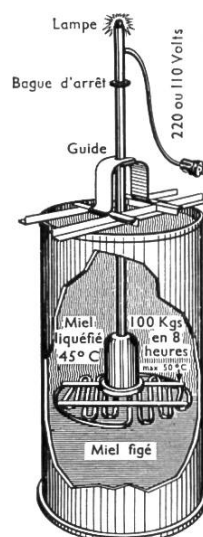
Ce fameux tabac se vend également
dans des blagues étanches, élégantes
et pratiques; elles conservent au tabac
toute sa fraîcheur.



Paquet 80 g Fr. -.95

Blague 80 g Fr. 1.-

Mezveilleux !



« Cet appareil nous donne toute la satisfaction que nous en attendions, il est très bien conçu et nous rend de grands services... »

(Extrait d'une lettre d'un de nos clients)

Voilà comment nos clients jugent et apprécient unanimement

le chauffe-miel AMI-API

Breveté S.G.D.G.

Travail simplifié, hygiénique — Miel jamais surchauffé (régulation automatique).

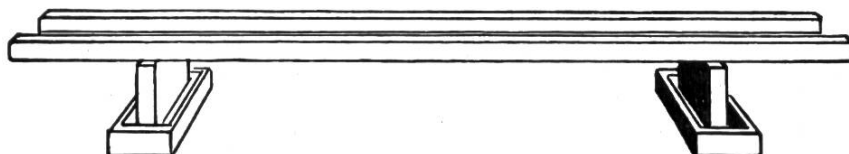
Six différents diamètres de grilles chauffantes interchangeables.

Prix d'un appareil complet à partir de **Fr. s. 150.—** rendu franco domicile.

Retour accepté dans les 8 jours en cas de non-convenance.

Société GEBO, 9, rue Jacques-Peirates - 67 STRASBOURG - Tél. 34 41 55.

Supports de ruches (en ciment) modèle « Cornaz, Allaman »



avec auget pour protection contre les fourmis et abreuvoirs pour les abeilles.
Poutrelles de 300 cm.

PRIX : supports **Fr. 11.90** pièce ; poutrelles **Fr. 16.60** pièce
(sous réserve d'une modification éventuelle)
Départ gare Allaman.

L. CORNAZ & FILS, Allaman (VD)

Téléphone (021) 76 33 22

Savoir que l'on ne sait pas est d'un esprit supérieur.
Ne pas savoir et croire que l'on sait est une faute.
Savoir que c'est une faute empêche d'y tomber.

Renseignements administratifs

CONSTITUTION DU COMITÉ DE LA SOCIÉTÉ ROMANDE D'APICULTURE

PRÉSIDENT : M. Robert Bovey, 1032 Romanel-sur-Lausanne. Tél. (021) 91 11 86.

VICE-PRÉSIDENT : M. Henri Broquet, 2905 Courtedoux. Tél. (066) 6 16 86.

SECRÉTAIRE : M. Georges Chassot, 1680 Romont. Tél. (037) 5 26 60.

ADMINISTRATEUR-CAISSIER : M. Auguste Merminod, Beau-Site, 1530 Payerne. Tél. (037) 6 16 21.

Chèques postaux 10-1480, Société romande d'apiculture, Payerne, pour les abonnements suisses et étrangers, échanges, changements d'adresse, cahiers de comptabilité apicole, insignes, diplômes, statuts et surprimes pour « Assurance Vols et Déprédations ».

RÉDACTEUR : M. Georges Matthey, 2400 Le Locle, Pillichody 3. Tél. (039) 5 19 23.

CONTROLE DU MIEL : M. Otto Schmid, avenue de Crozet 20, 1200 Genève-Châtelaine. Tél. (022) 44 52 11.

BIBLIOTHÈQUE ET FILMS : M. Joseph Dietrich, 1700 Fribourg, rue Grimoux 12 ; s'adresser à M. Dietrich jusqu'à nouvel avis.

REMPLAÇANT : M. Georges Chassot, instituteur, 1680 Romont. Tél. (037) 5 26 60.

ANNONCES : M. Marcel Mouche, sergent-major de gendarmerie, 2740 Moutier (J.B.) Tél. (032) 93 12 48. Chèques postaux 10-1480, Société romande d'apiculture, Payerne.

ASSURANCES : M. Henri Broquet, 2905 Courtedoux. Tél. (066) 6 16 86.

Les surprimes « Vols et Déprédations » sont à verser au caissier-administrateur. Chèques postaux 10-1480, Société romande d'apiculture, Payerne.

ABONNEMENTS ET CHANGEMENTS D'ADRESSE : Abonnements suisses, 7 fr. 50. Etranger, 8 fr. Les abonnements partent toujours du 1er janvier. Les nouveaux abonnés en cours d'année reçoivent les numéros déjà parus.

Les changements d'adresse sont gratuits. Les demandes doivent être accompagnées de la dernière adresse découpée dans le journal et adressées à l'administrateur-caissier.

CONCOURS DE RUCHERS : M. André Jacquier, 1923 Les Marécottes. Tél. (026) 8 15 43.

PRÉPOSÉ AUX VÉTÉRANS : M. Edmond Bassin, 1261 Marchissy. Tél. (022) 9 87 67.

PESÉES ET STATIONS D'OBSERVATIONS : M. Otto Schmid, avenue de Crozet 20, 1200 Genève-Châtelaine. Tél. (022) 44 52 11.

SERVICE DES ANNONCES : Les annonces coûtent : page couverture Fr. 110.—, 1 page Fr. 100.—, 3/4 page Fr. 85.—, 1/2 page Fr. 60.—, 1/4 page Fr. 30.—, 1/8 page Fr. 15.—, 1/16 page Fr. 7.50. Ces prix s'entendent nets. Petites annonces : Maximum 3 demi-lignes plus filet de séparation, Fr. 1.— la ligne et Fr. 0.50 le filet.

Les annonces doivent parvenir à M. Marcel Mouche, sergent-major de gendarmerie, 2740 Moutier (J.B.) jusqu'au 16. Après cette date la parution n'est plus garantie.

Centrale romande des miels

GÉRANCE : Société vaudoise d'agriculture, dépôt de 1196 Gland (VD). Tél. (022) 9 81 04 et 9 81 85.

(Toute correspondance concernant le commerce du miel doit être adressée à la gérance.)