

**Zeitschrift:** Journal suisse d'apiculture  
**Herausgeber:** Société romande d'apiculture  
**Band:** 62 (1965)  
**Heft:** 8

## Werbung

### Nutzungsbedingungen

Die ETH-Bibliothek ist die Anbieterin der digitalisierten Zeitschriften auf E-Periodica. Sie besitzt keine Urheberrechte an den Zeitschriften und ist nicht verantwortlich für deren Inhalte. Die Rechte liegen in der Regel bei den Herausgebern beziehungsweise den externen Rechteinhabern. Das Veröffentlichen von Bildern in Print- und Online-Publikationen sowie auf Social Media-Kanälen oder Webseiten ist nur mit vorheriger Genehmigung der Rechteinhaber erlaubt. [Mehr erfahren](#)

### Conditions d'utilisation

L'ETH Library est le fournisseur des revues numérisées. Elle ne détient aucun droit d'auteur sur les revues et n'est pas responsable de leur contenu. En règle générale, les droits sont détenus par les éditeurs ou les détenteurs de droits externes. La reproduction d'images dans des publications imprimées ou en ligne ainsi que sur des canaux de médias sociaux ou des sites web n'est autorisée qu'avec l'accord préalable des détenteurs des droits. [En savoir plus](#)

### Terms of use

The ETH Library is the provider of the digitised journals. It does not own any copyrights to the journals and is not responsible for their content. The rights usually lie with the publishers or the external rights holders. Publishing images in print and online publications, as well as on social media channels or websites, is only permitted with the prior consent of the rights holders. [Find out more](#)

**Download PDF:** 26.04.2026

**ETH-Bibliothek Zürich, E-Periodica, <https://www.e-periodica.ch>**

## CANDI SPÉCIAL POUR NOURRISSEMENT D'HIVER

livrable sur tous systèmes de cadres et en plaques de 1 kg environ.  
APICULTEURS ! Nourrissez votre rucher **EN UNE SEULE FOIS**, avec le minimum de temps et de piqûres.

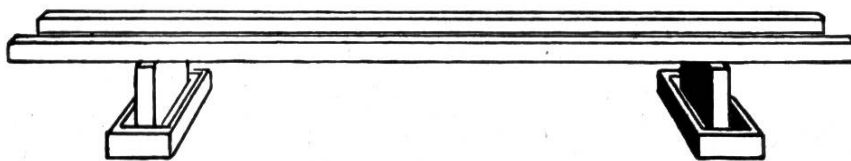
NOUVEAUX PRIX, valables dès le 1.8.65 :

Kg	1	20	50	100	300	500
Fr.	2.80	2.70	2.60	2.50	2.40	2.30

Etablissements RITHNER — 1870 Chili-MONTHEY (VS) — Tél. (025) 4 21 54

**REINES 1965.** A vendre, de mon élevage, reines sélectionnées garanties fécondées et éprouvées, marquées, de race italienne pure, jaune or. Prix : Fr. 13.—, cage et port compris. Livrables à partir du 10 juin jusqu'à fin septembre. Rucher traité contre le noséma et l'acariose. Pour toutes les commandes, adressez-vous à **Mirko Zariatti, apiculteur-éleveur, 6863 Besazio (TI).**

Supports de ruches (en ciment) modèle « Cornaz, Allaman »



avec auget pour protection contre les fourmis et abreuvoirs pour les abeilles.  
Poutrelles de 300 cm.

PRIX : supports Fr. 11.90 pièce ; poutrelles Fr. 16.60 pièce  
(sous réserve d'une modification éventuelle)  
Départ gare Allaman.

**L. CORNAZ & FILS, Allaman (VD)**

**Téléphone (021) 76 33 22**

**Reines 1965, 1er choix, fécondées et marquées, issues de souche caucasienne pure, importées en 1964. Très douces et actives. Traitées au Folbex. Prix officiel. Station d'élevage apicole Robert Coppex-Zimmermann, Vouvy. Tél. (025) 3 43 27.**

# Reines 1965

élevées sur souches de couleur grise, Fr. 18.— pièce, plus port.

S'adresser à **M. J. P. Berset, 13, rue St-Pierre, 2108 Couvet (NE).**

**Tél. (038) 9 63 23.**

Vous qui désirez **une bonne reine Carnolienne** sélectionnée sur 80 ruches, au prix de 18 fr. pièce, adressez-vous en toute confiance à **Marcel Molleyres, apiculteur, 2610 Saint-Imier (J.-B.). Tél. (039) 4 16 07.**

A vendre un **rucher ambulant** (Bienenwagen), neuf, contenant 14 ruches neuves. S'adresser à **Mme R. Aeberhard, menuiserie, Riggisberg. Tél. (031) 81 60 84.**

**30 ans de recherches** m'ont permis de créer une méthode de sélection et une technique d'élevage basée sur une conception scientifique entièrement nouvelle, ouvrant la voie à une amélioration continue et illimitée du cheptel apicole. En août-septembre, remplacez vos reines trop âgées par les miennes nées en juillet-août (les moins essaimeuses), elles vous constitueront des colonies saines d'un rendement et vitalité exceptionnels parce que mieux adaptées aux changements climatiques brusques de Suisse romande. La reine marquée Fr. 17.— Nucléi sur cadres D.B. Expédition de mai à septembre contre remboursement. S'adresser à **Alfred Michel, apiculteur, 1213 Cressy-sur-Onex (GE).**



## Les abeilles ne piquent plus

Vareuse « Hermetic », ensemble couvrant tête, nuque, bras, mains et corps jusqu'à la ceinture (voile grillage de verre ; élastique à la taille). **Nouveaux gants spéciaux en cuir extra-souple et lavable.**

**Prix : Fr. suisses 23.50**  
port inclus

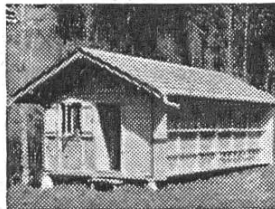
Supplément pour pantalon serré à la taille et aux chevilles, complétant parfaitement l'ensemble « Hermetic »

**Fr. 7.50 port compris**

Retour accepté dans les 8 jours en cas de non-convenance.

**OLLAGNON**

**ST-PAUL-EN-CORNILLON (Loire)**  
FRANCE



## RUCHERS

de construction solide et à des prix avantageux.

**U. Weber-Aeberhard,**  
Eichmatt/Riggisberg BE  
Tél. (031) 81 65 66

Construction de ruchers



— Toujours à l'avant-garde  
du progrès

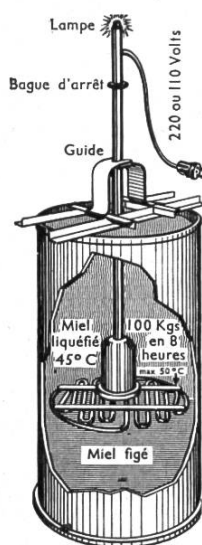
— Livré exclusivement en  
emballage plastique perdu

1 carton 25 kg Fr. —.85 le kg  
2 cartons 50 kg Fr. —.84 le kg  
4 cartons 100 kg Fr. —.82 le kg  
8 cartons 200 kg Fr. —.80 le kg

Franco domicile ou gare CFF la plus proche — Emballage compris.

**ETABLISSEMENTS LAVANDY, Yverdon — Tél. (024) 2 32 77.**

## Mezveilleux!



« Cet appareil nous donne toute la satisfaction que nous en attendions, il est très bien conçu et nous rend de grands services... »

(Extrait d'une lettre d'un de nos clients)

Voilà comment nos clients jugent et apprécient unanimement

### le chauffe-miel AMI-API

Breveté S.G.D.G.

Travail simplifié, hygiénique — Miel jamais surchauffé (régulation automatique).

Six différents diamètres de grilles chauffantes interchangeables.

Prix d'un appareil complet à partir de **Fr. s. 150.—** rendu franco domicile.

Retour accepté dans les 8 jours en cas de non-convenance.

**Société GEBO, 9, rue Jacques-Peirates - 67 STRASBOURG - Tél. 34 41 55.**

# Pour la mise en hivernage . . .

Utilisez notre CANDI sur grands cadres. Vous pourrez ainsi donner en une seule fois tout le complément des provisions d'hivernage ;

**10 kg. de candi au miel = 17 kg. de sirop d'hivernage**

Un seul déplacement, une seule intervention suffisent donc pour nourrir vos ruchers éloignés. Deux grands cadres de candi placés derrière les partitions, et voilà vos colonies, pour la plupart, suffisamment approvisionnées pour l'hiver.

Notre candi est livrable sur :

Cadres de corps DB et DT	env. 4,300 kg. cadre compris
Cadres de hausse DB et DT	» 2,200 kg. » »
1/2 cadres d'élevage DB et DT	» 1,700 kg. » »
Cadres suisses, corps (Burki)	» 3,500 kg. » »
Cadres suisses, hausse (avec ou sans bois)	» 1,500 kg. » »
En blocs ronds, diam. 7 cm, haut. 7 cm	» 0,400 kg.
En plaques d'environ 21 × 16 × 2 cm	» 1,200 kg.

Les cadres peuvent servir par la suite pour y monter la cire gaufrée.

Kg	1	20	50	100	300	500
Fr.	2.80	2.70	2.60	2.50	2.40	2.30



No 37 a

**NOURRISSEUR-BIDON**, couvercle avec filtre en bronze. L'eau et le sucre sont versés directement dans le bidon (l'eau d'abord) dans la proportion de 1 : 1. Le sucre se dissout de lui-même. Le bidon est placé, couvercle tourné vers le bas, directement sur le trou de la planchette-couverture.

Hauteur du bidon : 21 cm. (Ne convient pas pour la Pastorale)

	la p.	10 p.	20 p.	50 p.
<b>Bidon fer-blanc 8 kg.</b> avec anse	9.20	9.—	8.85	8.60
<b>Bidon en plastique 8 kg.</b> avec anse	7.50	7.30	7.15	6.90

No 30 et 31 **Coussins-nourr.** 2,5 et 4 litres

No 31 a **Coussin-nourr. avec bassin « Lienher »** 2,5 l.

**Etablissement RITHNER, Chili-Monthey (VS) — Tél. (025) 4 21 54**



**Tu me demandes pourquoi je me suis décidé pour le sirop Hostettler ?... Rien de plus facile à expliquer !**

Un des avantages du sirop Hostettler réside dans le fait qu'il contient les mêmes sortes de sucre que le miel et qu'ainsi il facilite la digestion des abeilles. En outre, le sirop Hostettler est un mélange concentré prêt à l'usage, conforme aux prescriptions du département apicole du Liebefeld-Berne. Il est livré dans des estagnons très pratiques de 25 kg. ou 35 kg., franco gare.

La fastidieuse préparation du sirop de sucre m'est épargnée et je dispose de plus de temps pour m'occuper des travaux importants du rucher. Comme j'utilise plus de 350 kg. de sirop par année, je bénéficie d'un prix spécial qui est aussi valable quand je n'en utilise qu'une petite quantité au printemps. Les légers frais supplémentaires sont largement compensés par les avantages.



Le sirop Hostettler est livré dans des estagnons très pratiques contenant 33 et 27 kg. ou en bidons de 25 kg. Estagnons et bidons à titre de prêt, sans taxe de dépôt.

Coupon à détacher et à nous faire parvenir dans une enveloppe affranchie à 20 centimes

**COMMANDE :** Veuillez me faire parvenir tout de suite

pour le ..... franco gare .....

.....kg. de **SUCRE DE FRUITS HOSTETTLER** pour abeilles (Sirop Hostettler) livrés par estagnons de 33/27 ou 25 kg.

.....kg. de **CANDI albuminé HOSTETTLER** (dans carton de 1 kg) à 3 fr. 20 par kg.

Paiement : Après réception à votre compte de chèques / contre remboursement.

Adresse exacte :

.....

Date et signature : .....

**Le sirop HOSTETTLER a fait ses preuves depuis plus de 45 ans, une référence qui parle éloquemment en faveur de sa qualité.**

Prix, franco votre gare, sans engagement:

27 à 54 kg. Fr. —.89 par kg.  
66 à 150 kg. Fr. —.86 par kg.  
162 à 225 kg. Fr. —.84 par kg.  
245 à 350 kg. Fr. —.82 par kg.

Estagnons et bidons à titre de prêt, sans taxe de dépôt.

Pour quantités de plus de 350 kg. prix spéciaux sur demande. (Possibilités d'obtenir la marchandise en plusieurs envois.)

**Sucre de fruits et boissons S.A.**

Fritz Hostettler Tél. (051) 52 40 22

**8048 Zurich-Altstetten**

Hohlstrasse 501