

Zeitschrift: Journal suisse d'apiculture
Herausgeber: Société romande d'apiculture
Band: 62 (1965)
Heft: 8

Inhaltsverzeichnis

Nutzungsbedingungen

Die ETH-Bibliothek ist die Anbieterin der digitalisierten Zeitschriften auf E-Periodica. Sie besitzt keine Urheberrechte an den Zeitschriften und ist nicht verantwortlich für deren Inhalte. Die Rechte liegen in der Regel bei den Herausgebern beziehungsweise den externen Rechteinhabern. Das Veröffentlichen von Bildern in Print- und Online-Publikationen sowie auf Social Media-Kanälen oder Webseiten ist nur mit vorheriger Genehmigung der Rechteinhaber erlaubt. [Mehr erfahren](#)

Conditions d'utilisation

L'ETH Library est le fournisseur des revues numérisées. Elle ne détient aucun droit d'auteur sur les revues et n'est pas responsable de leur contenu. En règle générale, les droits sont détenus par les éditeurs ou les détenteurs de droits externes. La reproduction d'images dans des publications imprimées ou en ligne ainsi que sur des canaux de médias sociaux ou des sites web n'est autorisée qu'avec l'accord préalable des détenteurs des droits. [En savoir plus](#)

Terms of use

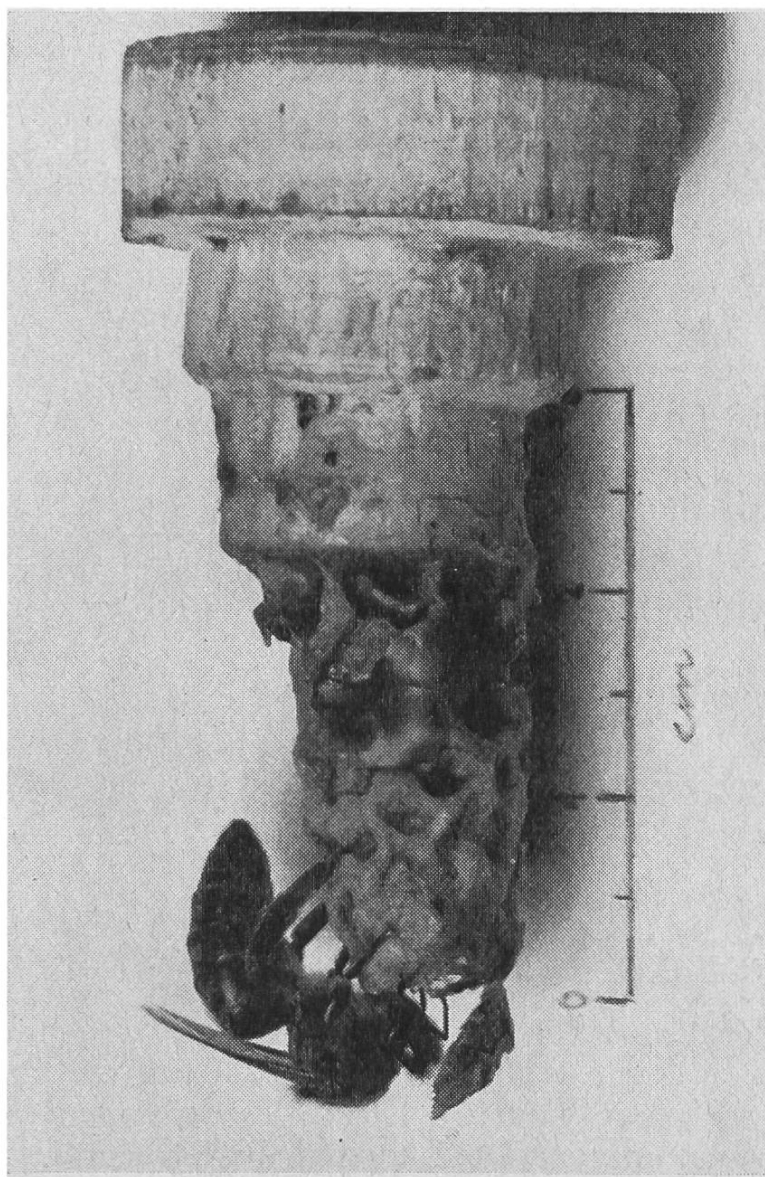
The ETH Library is the provider of the digitised journals. It does not own any copyrights to the journals and is not responsible for their content. The rights usually lie with the publishers or the external rights holders. Publishing images in print and online publications, as well as on social media channels or websites, is only permitted with the prior consent of the rights holders. [Find out more](#)

Download PDF: 24.01.2026

ETH-Bibliothek Zürich, E-Periodica, <https://www.e-periodica.ch>

JOURNAL SUISSE D'APICULTURE

Sommaire : Société romande d'apiculture : Mises à ban et levées de ban. La fête de la Romande de 1965, *G. Matthey*. Maladies des abeilles en juin 1965, *Liebefeld*. Procès-verbal de la 89e assemblée des délégués (suite et fin). Conseils aux débutants : *E. Bassin*. Le courrier de l'élevage : *H. Schneider*, Liebefeld : L'introduction des reines. Pratique ou technique apicole : Essaims sur cire gaufrée, *M. Curty*. Echos de partout : *G. Chassot*. Pesées et stations d'observations : *O. Schmid*. Documentation étrangère : Du nouveau dans les races d'abeilles mellifères, *J.A. Khalifman*, trad. *L. Morell*. Variétés : Le nid peu commun d'une guêpe commune, *L. Roussy*. Souvenirs d'un vieil apiculteur : *R. M.* La vie des sections : Communiqués, comptes rendus, convocations.



*A la recherche
d'une rivale,
inspection de cellule.*

(Photo L. Gerig.)