

**Zeitschrift:** Journal suisse d'apiculture  
**Herausgeber:** Société romande d'apiculture  
**Band:** 62 (1965)  
**Heft:** 4

## Inhaltsverzeichnis

### Nutzungsbedingungen

Die ETH-Bibliothek ist die Anbieterin der digitalisierten Zeitschriften auf E-Periodica. Sie besitzt keine Urheberrechte an den Zeitschriften und ist nicht verantwortlich für deren Inhalte. Die Rechte liegen in der Regel bei den Herausgebern beziehungsweise den externen Rechteinhabern. Das Veröffentlichen von Bildern in Print- und Online-Publikationen sowie auf Social Media-Kanälen oder Webseiten ist nur mit vorheriger Genehmigung der Rechteinhaber erlaubt. [Mehr erfahren](#)

### Conditions d'utilisation

L'ETH Library est le fournisseur des revues numérisées. Elle ne détient aucun droit d'auteur sur les revues et n'est pas responsable de leur contenu. En règle générale, les droits sont détenus par les éditeurs ou les détenteurs de droits externes. La reproduction d'images dans des publications imprimées ou en ligne ainsi que sur des canaux de médias sociaux ou des sites web n'est autorisée qu'avec l'accord préalable des détenteurs des droits. [En savoir plus](#)

### Terms of use

The ETH Library is the provider of the digitised journals. It does not own any copyrights to the journals and is not responsible for their content. The rights usually lie with the publishers or the external rights holders. Publishing images in print and online publications, as well as on social media channels or websites, is only permitted with the prior consent of the rights holders. [Find out more](#)

**Download PDF:** 26.04.2026

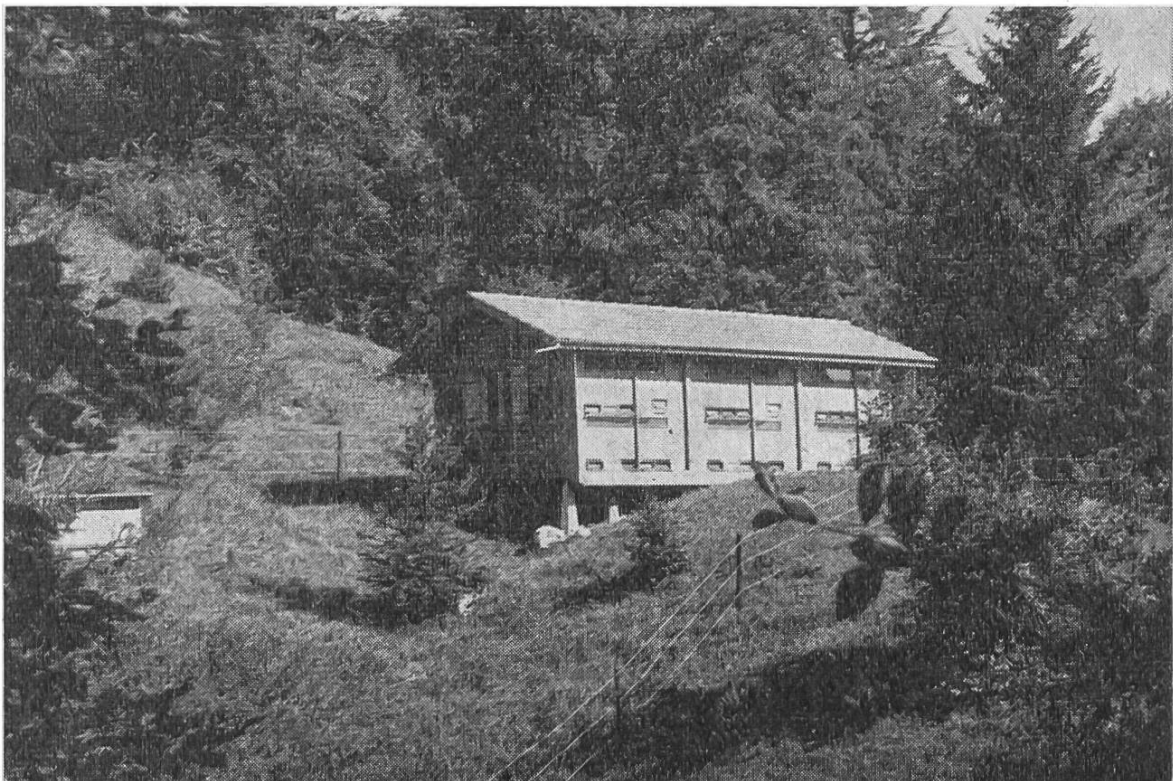
**ETH-Bibliothek Zürich, E-Periodica, <https://www.e-periodica.ch>**

# JOURNAL SUISSE D'APICULTURE

**Sommaire :** Société romande d'apiculture : Avis divers. Conseillers apicoles vaudois, *G. Sueur*. Nécrologie : *Ernest Hellwig*, président central. Maladies des abeilles, Liebefeld: Conseils aux débutants : *E. Bassin*. Documentation scientifique : Quelques réflexions sur les sens de l'abeille, *P. Zimmermann*. Nouveaux résultats de recherches scientifiques sur le comportement des reines et faux bourdons, *Dr L. Gerig*. Le Courrier de l'élevage : A quoi en sommes-nous dans la sélection ? *H. Schneider*. Pratique ou technique apicole : La forêt productrice de miel, *H. Wille*. Pesées et stations d'observations : Hiver 1964-1965, *O. Schmid*. Variétés : Souvenirs d'un vieil inspecteur, *R. M.* Congrès : Voyage à Bucarest, *M. Buscarlet*. Nécrologie : *Stern Alfred*, *Vve E. Péclard*, *Georges Matthey*. Comptes rendus, convocations.

## AVIS DE DERNIÈRE HEURE

Chargée de l'organisation de la fête de la Romande en 1965, la Fédération valaisanne nous avise que les dates des 3 et 4 juillet ont été définitivement retenues pour cette manifestation à Martigny. Les présidents de section sont invités à tenir compte de ces dates dans leur programme d'activité. Détails dans prochain numéro.



*Rucher expérimental du Liebefeld, à Plagne s/Bienne.*