

Zeitschrift: Journal suisse d'apiculture
Herausgeber: Société romande d'apiculture
Band: 61 (1964)
Heft: 10

Rubrik: Compte rendu ; Convocations

Nutzungsbedingungen

Die ETH-Bibliothek ist die Anbieterin der digitalisierten Zeitschriften auf E-Periodica. Sie besitzt keine Urheberrechte an den Zeitschriften und ist nicht verantwortlich für deren Inhalte. Die Rechte liegen in der Regel bei den Herausgebern beziehungsweise den externen Rechteinhabern. Das Veröffentlichen von Bildern in Print- und Online-Publikationen sowie auf Social Media-Kanälen oder Webseiten ist nur mit vorheriger Genehmigung der Rechteinhaber erlaubt. [Mehr erfahren](#)

Conditions d'utilisation

L'ETH Library est le fournisseur des revues numérisées. Elle ne détient aucun droit d'auteur sur les revues et n'est pas responsable de leur contenu. En règle générale, les droits sont détenus par les éditeurs ou les détenteurs de droits externes. La reproduction d'images dans des publications imprimées ou en ligne ainsi que sur des canaux de médias sociaux ou des sites web n'est autorisée qu'avec l'accord préalable des détenteurs des droits. [En savoir plus](#)

Terms of use

The ETH Library is the provider of the digitised journals. It does not own any copyrights to the journals and is not responsible for their content. The rights usually lie with the publishers or the external rights holders. Publishing images in print and online publications, as well as on social media channels or websites, is only permitted with the prior consent of the rights holders. [Find out more](#)

Download PDF: 24.01.2026

ETH-Bibliothek Zürich, E-Periodica, <https://www.e-periodica.ch>

Edmond Grandjean

Le doyen de la section des Montagnes neuchâteloises, M. Edmond Grandjean, à La Chaux-de-Fonds, n'est plus. Il s'en est allé dans sa 91^e année, le 11 septembre dernier, après quelques jours de maladie.

Toujours alerte et souriant, notre ami Edmond a eu le privilège, grâce à un état de santé excellent, de pouvoir jouir de la vie et d'une heureuse retraite jusqu'à un âge que seuls les grands privilégiés atteignent. Le nombre des années n'avait, semble-t-il, pas marqué son empreinte sur les épaules de notre ami qui avait conservé une allure de jeune homme.

Horloger de profession, comme pour nombreux de ses collègues, le chômage a aussi été à différentes reprises, l'hôte indésirable de ce foyer de quatre enfants.

Dès 1916, le nom d'Edmond Grandjean figure dans la liste des membres de la section. Durant quelques années, il collabore au comité et en 1962, il est nommé membre d'honneur. La vue s'affaiblissant, il avait fallu dès ce moment renoncer aux abeilles, aux joies du rucher comme aussi à celles de la chasse.

Bel exemple de fidélité à sa section à laquelle il ne cessait par sa présence, de témoigner son indélébile attachement

Edmond Grandjean a aimé la nature; il a vécu dans cette nature intensément en soignant ses fleurs, son rucher, en courant les bois en quête de gibier. Ses récits de chasse avaient une saveur spéciale.

La vieille garde, les jeunes comme les moins jeunes, conserveront un excellent souvenir de l'ami disparu et assurent tous ensemble la famille endeuillée de leur sincère sympathie.

G. M.

Compte rendu

Société d'apiculture de Marly et environs

C'est le dimanche 9 août dernier que les apiculteurs de Marly et environs s'étaient donné rendez-vous pour leur traditionnelle assemblée de Coppi. Nombreux étaient ceux qui avaient invité leurs épouses ou leurs amis à cette réunion.

M. Léchenne, conférencier de cet après-midi d'août, nous a beaucoup impressionnés. Il nous a démontré qu'il était un apiculteur de talent se basant sur des expériences faites dans son rucher. Il insista sur l'importance d'avoir au printemps de bonnes colonies; les reines devant être changées au cours de l'été et non au printemps comme on a tendance à le faire quelquefois. Il démontra aussi quelques nouvelles méthodes d'introduction des reines, telle que l'introduction au miel ou encore directement par le trou de vol. Dans tous les cas, la méthode de mise en cage est périmée et présente entre autre le sérieux inconvénient de perdre trop de temps pour la ponte. Le canton de Fribourg étant le canton romand où le rendement en miel est le plus maigre, M. Léchenne encou-

ragea les apiculteurs à chercher une nouvelle race d'abeille qui pourrait mieux s'accommoder à nos régions et en augmenter ainsi le rendement. On procéda ensuite à une visite de ruchettes en fécondation, au cours de laquelle de multiples questions lui furent posées.

Bref, M. Léchenne nous a donné l'occasion de passer un agréable après-midi au cours duquel les plus piqués n'ont certainement pas perdu leur temps et où tout le monde était animé d'un entrain sympathique en même temps que l'on faisait souffrir un tonnelet de bière qui hélas n'a pu résister bien longtemps.

Le secrétaire.

Convocations

Société d'apiculture de Lausanne

Réunion amicale. le 17 octobre 1964 au Café de la Cloche, Grand-Pont, Lausanne, à 20 h. 15. Expériences 1964. Programme des rencontres hivernales.

Le Comité.

Société d'apiculture Ajoie et Clos du Doubs

L'assemblée d'automne a été fixée au 22 novembre 1964 au Jura Simplon à Porrentruy. Que chacun veuille bien retenir cette date et consulter le prochain journal qui renseignera sur l'ordre du jour.

Le Comité.

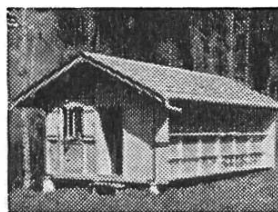
Société genevoise d'apiculture

Réunion mensuelle le 12 octobre 1964 au local, rue de Cornavin 4, Café de la Grappe Genevoise, à 20 h. 30.

Le Comité.

On peut

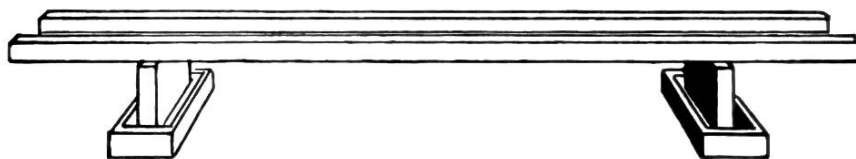
... avancer longtemps
dans la vie,
sans y vieillir



RUCHERS
de construction solide
et à des prix
avantageux.

U. Weber-Aeberhard,
Eichmatt/Riggisberg BE
Tél. (031) 67 45 66
Construction de ruchers

Supports de ruches (en ciment) modèle « Cornaz, Allaman »



avec auget pour protection contre les fourmis et abreuvoirs pour les abeilles.
Poutrelles de 300 cm.

PRIX : supports **Fr. 11.40/pce.** ; poutrelles **Fr. 15.55/pce.**
(sous réserve d'une modification éventuelle)
Départ gare Allaman.

L. CORNAZ & FILS, Allaman (VD)

Téléphone (021) 76 33 22

L'Hospice St-Joseph à Châtel-St-Denis offre à **vendre**, pour cause imprévue, un joli **rucher pavillon** démontable, état de neuf, de 12 compartiments groupés par 3, dont 6 habités, fortes colonies avec tout le matériel apicole, y compris 1 extracteur.

Pour visiter et traiter, s'adresser à A. Pachoud, insp. des ruchers à **Tatroz**.

Pour bien conserver vos rayons à l'abri des teignes, utilisez nos

ARMOIRES A RAYONS DB ET DT, pour 60-75 cadres de corps ou 130-160 cadres de hausse.

ARMOIRES A RAYONS DOUBLES POUR CADRES SUISSES, pour environ 120 cadres de corps ou 240 de hausse.

COFFRES A RAYONS DB ET DT, pour 36 cadres de corps ou 72 de hausse.

Assurez à vos colonies un bon hivernage avec nos **COUSSINS-NOURRISSEURS**, contenant 2,5 et 4 litres.

CONTRE L'ACARIOSE

Liquide de Frow, en flacons de 75, 150, 300, 500, 1000 cm³ — Palettes spéciales doublées et tubes gradués pour l'application du traitement.

CONTRE LE NOSEMA : Nosemack en tubes pour 4-5 colonies ou 20-25 colonies.

Vente - Achats - Echanges de toutes cires d'abeilles

Etablissements RITHNER - Monthey (VS) tél. 025 / 42154