

Zeitschrift: Journal suisse d'apiculture
Herausgeber: Société romande d'apiculture
Band: 61 (1964)
Heft: 3

Werbung

Nutzungsbedingungen

Die ETH-Bibliothek ist die Anbieterin der digitalisierten Zeitschriften auf E-Periodica. Sie besitzt keine Urheberrechte an den Zeitschriften und ist nicht verantwortlich für deren Inhalte. Die Rechte liegen in der Regel bei den Herausgebern beziehungsweise den externen Rechteinhabern. Das Veröffentlichen von Bildern in Print- und Online-Publikationen sowie auf Social Media-Kanälen oder Webseiten ist nur mit vorheriger Genehmigung der Rechteinhaber erlaubt. [Mehr erfahren](#)

Conditions d'utilisation

L'ETH Library est le fournisseur des revues numérisées. Elle ne détient aucun droit d'auteur sur les revues et n'est pas responsable de leur contenu. En règle générale, les droits sont détenus par les éditeurs ou les détenteurs de droits externes. La reproduction d'images dans des publications imprimées ou en ligne ainsi que sur des canaux de médias sociaux ou des sites web n'est autorisée qu'avec l'accord préalable des détenteurs des droits. [En savoir plus](#)

Terms of use

The ETH Library is the provider of the digitised journals. It does not own any copyrights to the journals and is not responsible for their content. The rights usually lie with the publishers or the external rights holders. Publishing images in print and online publications, as well as on social media channels or websites, is only permitted with the prior consent of the rights holders. [Find out more](#)

Download PDF: 26.04.2026

ETH-Bibliothek Zürich, E-Periodica, <https://www.e-periodica.ch>

CANDI MELLIFÈRE BAILLOD

Un merveilleux développement printanier

Apiculteurs | Faites confiance au produit simple et naturel qui a fait ses preuves depuis plus de trente ans.

Nourrissement stimulant par excellence, fabriqué avec pur sucre de canne et miel du Jura. Faites un essai, vous en serez enchantés. Nombreuses références. Prix par kg, francs 3.50. Blocs ronds 8-9-3 cm, plaques 28-10-2 cm ou en cadres D.B. 3 kg ¹/₂ Suisse c. 2 kg ¹/₂ environ ou en cadres de hausses. Très pratique en toute saison. Envoi contre remboursement. Franco de port gare destinataire à partir de 20 kg.

TH. BAILLOD, apicult. Numa-Droz 173, La Chaux-de-Fonds Tél. (039) 2 20 43

A VENDRE pour raison de santé : ruches à 12 et 8 cadres, ruchettes à 6 cadres, nucléi sur 4 cadres D.B., reines 1963, marquées, race caucasienne ; fortes colonies et production, matériel, piliers et poutrelles en béton. S'adresser à Albert Grobet-Magnenat, Jolimont 15, PRILLY (VD).

A vendre, pour manque de place, 5 ruches D.B. habitées, avec doubles hausses garnies, 3 ruchettes d'élevage ¹/₄ cadre D.B., 1 extracteur usagé, 1 maturateur 50 kg, bidons à miel et menu matériel apicole, le tout en bon état. S'adresser à **F. Hählen**, Chemin du Collège, Penthalaz (VD), tél. 87 16 75.

Pour une bonne reine, pour un beau nucléus, adressez-vous en toute confiance à **Adrien Paroz**, VEVEY, Bd Paderewski 17.

CAFÉ-RESTAURANT VAUDOIS, Hottinger & Cie

Tél. (021) 23 63 63 Riponne-Valentin **Lausanne**

Son nouveau restaurant

A vendre 7 ruches peuplées D.B. ainsi que du matériel. S'adressez à **Ami Mingard**, La Combe Peyres-Passens (VD).

A acheter, ruche pépinière D.B. pour pavillon, complète, ainsi que balance pour ruche D.B., de pavillon également. Ecrire au service des annonces M. Mouche, Château 9, Moutier, qui transmettra.

A acheter, maturateur 200 kg et extracteur. S'adresser à W. Gloor, Bd Carl-Vogt 39, Genève.

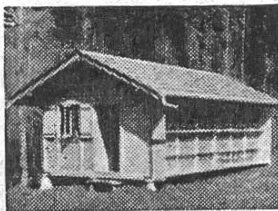
A vendre pour cause de départ, 5 ruches Bürki, colonies fortes et saines. S'adresser à Fritz Burri, laiterie **Vallamand-Dessus** (VD).

Nous vous offrons **essaims naturels** de pure race italienne au prix du jour. Envoi contre remboursement. Certificat de santé. Adressez-vous à **Bruno Rizzi, Minusio** (TI).

A vendre : **rucher-chalet** avec laboratoire et 24 ruches D.B. dont 22 pleines-hausses-extracteur avec moteur-maturateur-rayons-cire et matériel divers d'apiculteur. Ecrire au Service des annonces, **M. Mouche, Château 9, Moutier**, qui transmettra.

A vendre, 1 lot de ruches historiques pour collection (1604, 1713, etc. 6 pièces). S'adresser à **Jacques Burnier**, Avenue Chevron, Aigle.

A vendre 16 colonies « Ritter », dans rucher démontable. S'adresser à **Ernest Sallin**, Dompierre (FB). Tél. (037) 8 33 15.



RUCHERS

de construction solide et à des prix avantageux.

U. Weber-Aeberhard,
Eichmatt/Riggisberg BE
Tél. (031) 67 45 66

Construction de ruchers



Les abeilles ne piquent plus

Vareuse « Hermetic », ensemble couvrant tête, nuque, bras, mains et corps jusqu'à la ceinture (voile grillage de verre ; élastique à la taille). **Nouveaux gants spéciaux en cuir extra-souple et lavable.**

Prix : Fr. suisses 23.—

Supplément pour pantalon serré à la taille et aux chevilles, complétant parfaitement l'ensemble « Hermetic »

Fr. 7.50

Retour accepté dans les 8 jours en cas de non-convenance.

OLLAGNON

**ST-PAUL-EN-CORNILLON (Loire)
FRANCE**

Durant toute l'année, vous pouvez nous envoyer votre vieille cire (vieux rayons, opercules, cires fondues) soit pour :

1. **TRANSFORMATION EN CIRE GAUFRÉE**, de sorte que vous n'aurez que le prix du travail à payer. (Ne pas oublier d'indiquer le système.)
2. **EN ÉCHANGE DE MARCHANDISES**, c'est-à-dire que nous vous achetons votre vieille cire et vous recevrez en contre-valeur, selon votre désir, soit du matériel apicole, soit des cires gaufrées pour lesquelles vous n'aurez pas de frais de fonte.
3. **POUR LA VENTE AU PRIX DU JOUR**. Nous sommes acheteurs de toutes cires d'abeilles saines dont la valeur vous sera versée par mandat postal.

ÉTABLISSEMENTS RITHNER - CHILI-MONTHEY - Tél. (025) 4 21 54

Savoir que l'on ne sait pas
est d'un esprit supérieur.
Ne pas savoir et croire que l'on sait
est une faute.
Savoir que c'est une faute
empêche d'y tomber.

Complément de pollen API-SOYA No 38

(Reconnu officiellement comme l'un des meilleurs produits de remplacement se rapprochant le plus du pollen naturel.)

Au printemps, le développement de nos colonies dépend en premier lieu de la quantité de pollen que les abeilles ont à leur disposition. On évalue à plus de 20 kilos la quantité de pollen nécessaire à une colonie durant l'année, dont une grande partie utilisée au premier printemps. Il est donc de première nécessité d'aider nos abeilles partout où le pollen naturel fait défaut. L'API-SOYA facilite le démarrage des colonies et pousse à une extension rapide du nid à couvain.

EMPLOI : Env. 6-8 semaines avant le début de la floraison, soit en plaine vers fin février-début mars, placer l'API-SOYA dans une caissette exposée au soleil et abritée des vents et de la pluie. Pour en faciliter l'accès aux abeilles, disposer dans la farine un peu de laine de bois ou brindilles. (2 kg pour 1-5 colonies, 5 kg pour 5-10 colonies).

PRIX : Fr. 2.90 le kg ; par 20 kg Fr. 2.80 le kg.

Etablissement RITHNER, Chili-Monthey (Valais)

—

Téléphone (025) 4 21 54

Essayez donc le candi albuminé VITALIS

**Avec le CANDI ALBUMINÉ VITALIS
vos colonies se développent plus vite.**

Quand les arbres et les prairies seront en fleurs,
vous aurez plus de butineuses et la récolte sera plus
grande.

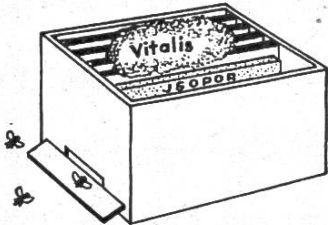
Le candi albuminé VITALIS E

est d'un emploi très simple

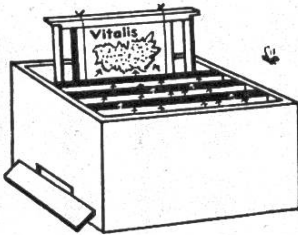


L'emballage du VITALIS sert en
même temps de nourrisseur

Nourrissement dans les ruches Dadant



Placer le VITALIS sans embal-
lage sur les cadres ou avec
l'emballage sur les planchettes



A placer dans un cadre vide ou
le suspendre à côté du nid à
couvain



Si vous voulez profiter au maximum de la première
récolte sur les fleurs des prairies et des arbres
fruitiers,

si vous désirez obtenir des colonies fortes, prêtes pour
la miellée des forêts,

si vous souhaitez faire construire des cires gauffrées
avant et après la récolte,

si vous désirez que vos nucléi, vos essais et essais
artificiels se développent rapidement et construisent
vite et bien,

donnez-leur un paquet de

CANDI ALBUMINÉ VITALIS E

VITALIS E à base de protéines assimilables est nécessaire à
l'élevage de butineuses saines et actives.

VITALIS n'étant pas liquide, aucun danger de pillage.

VITALIS n'étant pas dur, il ne fatigue pas inutilement les
abeilles.

VITALIS devient mou comme du beurre grâce à la chaleur
dégagée par la colonie. Les abeilles le prennent très
facilement et vu sa teneur en albumine stimule la
ponte de la reine.

VITALIS présenté en paquet hermétiquement fermé peut se
conserver, sans dommage, au moins pendant deux ans.

**Prix : le paquet 1 kg Fr. 3.60 ; 20 p. : Fr. 3.50 le p.
50 p. : Fr. 3.40 le p.**

Envoyez-nous maintenant vos vieux rayons pour les
transformer en rayons ULTRA.

Vous serez surpris de voir comme nous pouvons trans-
former ce vieux matériel en rayons ULTRA, jaune
comme de l'or.

Les rayons ULTRA seront construits la moitié plus
vite, si vous donnez en même temps à vos colonies et
essais un paquet de VITALIS. Par là, vos colonies
seront plus fortes et pourront rapporter davantage de
miel.

Les envois en dessus de 15 kg se font par chemin de
fer, station Bremgarten.

Cire ULTRA
Etablissement d'Apiculture

Bienen **Meier**
Les fils de R. Meier

Künten AG.
Téléphone 056/33333
Gare BDB Bremgarten



Tu me demandes pourquoi je me suis décidé pour le sirop Hostettler ?... Rien de plus facile à expliquer !

Un des avantages du sirop Hostettler réside dans le fait qu'il contient les mêmes sortes de sucre que le miel et qu'ainsi il facilite la digestion des abeilles. En outre, le sirop Hostettler est un mélange concentré prêt à l'usage, conforme aux prescriptions du département apicole du Liebefeld-Berne. Il est livré dans des estagnons très pratiques de 25 kg. ou 35 kg., franco gare.

La fastidieuse préparation du sirop de sucre m'est épargnée et je dispose de plus de temps pour m'occuper des travaux importants du rucher. Comme j'utilise plus de 350 kg. de sirop par année, je bénéficie d'un prix spécial qui est aussi valable quand je n'en utilise qu'une petite quantité au printemps. Les légers frais supplémentaires sont largement compensés par les avantages.

FUMIDIL B: Remède à la fois préventif et curatif contre le Noséma

FUMIDIL B est un antibiotique, sa composition est analogue à celle de la pénicilline. Il est fabriqué dans les laboratoires ABBOTT à Chicago, USA.

D'après une communication de la section apicole du Liebefeld (parue dans le « Journal Suisse des Apiculteurs », 1956, pages 194-195) le FUMIDIL B a été reconnu efficace contre le noséma (J.K.S., No 21 498).

Un flacon de FUMIDIL B suffit pour le traitement contre

le noséma de 4 à 5 colonies. Le prix est de Fr. 17.90, dépense qui se justifie si l'on en juge par l'efficacité du remède. Le traitement en lui-même est simple : Le contenu d'un flacon de FUMIDIL B (suffisant pour 4 à 5 colonies) est versé dans un litre d'eau froide et ensuite bien délayé dans 16 à 20 litres de sirop de sucre ou bien de sirop Hostettler. Ce remède doit être donné en nourriture par demi-litre à la fois, deux fois par semaine, pendant une période de 4 semaines.

Coupon à détacher et à nous faire parvenir dans une enveloppe affranchie à 20 centimes

COMMANDE : Veuillez me faire parvenir tout de suite

pour le franco gare

..... kg. de **SUCRE DE FRUITS HOSTETTLER** pour abeilles (Sirop Hostettler) livrés par estagnons de 33/35 ou 25 kg.

..... kg. de **CANDI albuminé HOSTETTLER** (dans carton de 1 kg.) à 3 fr. 60 par kg.

Paiement: Après réception à votre compte de chèques / contre remboursement.

Adresse exacte :

.....

Date et signature :

Le sirop HOSTETTLER a fait ses preuves depuis plus de 45 ans, une référence qui parle éloquemment en faveur de sa qualité.

Prix, franco votre gare, sans engagement:

27 à 50 kg. Fr. 1.39 par kg.
66 à 150 kg. Fr. 1.37 par kg.
162 à 225 kg. Fr. 1.35 par kg.
245 à 350 kg. Fr. 1.33 par kg.

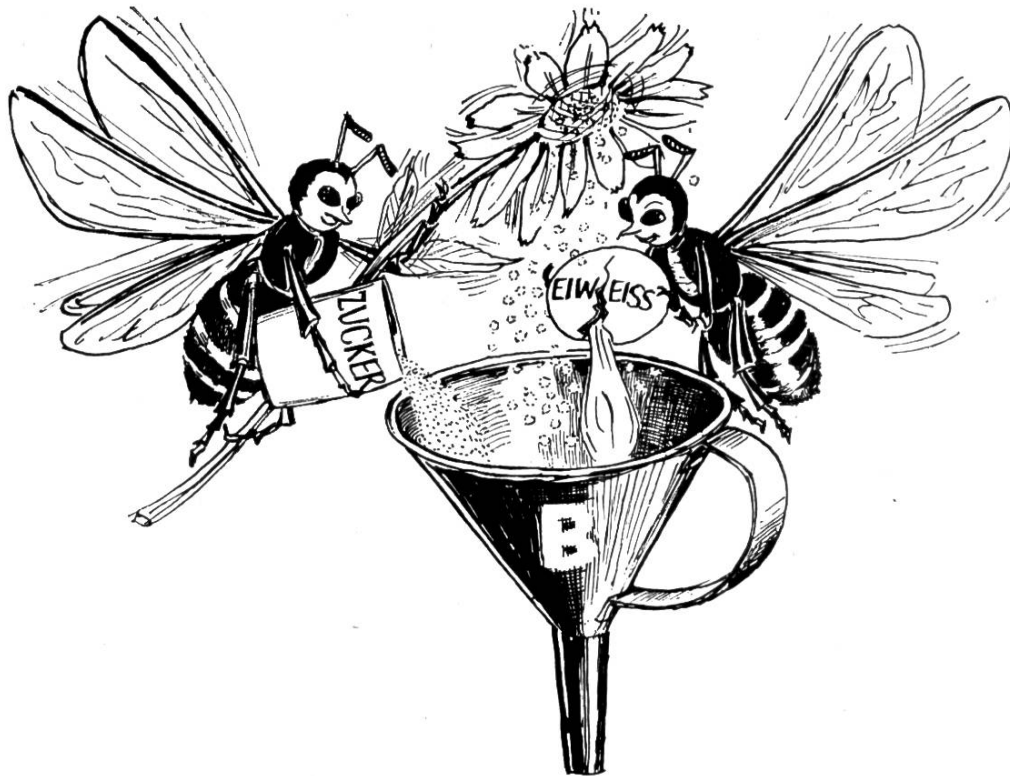
Estagnons et bidons à titre de prêt, sans taxe de dépôt.

Pour quantités de plus de 350 kg. prix spéciaux sur demande. (Possibilités d'obtenir la marchandise en plusieurs envois.)

Sucre de fruits et boissons S.A.

Fritz Hostettler Tél. (051) 52 40 22

Zurich-Altstetten Hohlstrasse 501



LE SUCCÈS EN APICULTURE
dépend des trois conditions suivantes :

De jeunes reines prolifiques,
 des constructions neuves,
 des colonies fortes au bon moment.

Pour doter vos colonies de jeunes reines de qualité, vous devez suivre les conseils donnés lors des cours ou en consultant votre journal apicole.

Pour le renouvellement des rayons, les cires BELLA sont tout particulièrement indiquées.

Pour le développement des colonies, NUTROFORS est recommandé. C'est un aliment albuminé complet. Au printemps, NUTROFORS stimule la ponte et donne des abeilles saines et vigoureuses.

Donnez une tablette de Nutrofors dès mars à chaque colonie, en la maintenant bien au chaud. L'emballage de Nutrofors sert de nourrisseur pratique, son emploi n'offre aucune difficulté.

Prix : par tablette de 1 kg : 3 fr. 60
 à partir de 20 kg : 3 fr. 50
 à partir de 50 kg : 3 fr. 40

Ecrivez-nous sans tarder

HERMANN BROGLE SA - SISSELN / AG

Fabrication de feuilles gaufrées BELLA et de l'aliment fortifiant NUTROFORS

Tél. (064) 7 22 57