

Zeitschrift: Journal suisse d'apiculture
Herausgeber: Société romande d'apiculture
Band: 60 (1963)
Heft: 7

Werbung

Nutzungsbedingungen

Die ETH-Bibliothek ist die Anbieterin der digitalisierten Zeitschriften auf E-Periodica. Sie besitzt keine Urheberrechte an den Zeitschriften und ist nicht verantwortlich für deren Inhalte. Die Rechte liegen in der Regel bei den Herausgebern beziehungsweise den externen Rechteinhabern. Das Veröffentlichen von Bildern in Print- und Online-Publikationen sowie auf Social Media-Kanälen oder Webseiten ist nur mit vorheriger Genehmigung der Rechteinhaber erlaubt. [Mehr erfahren](#)

Conditions d'utilisation

L'ETH Library est le fournisseur des revues numérisées. Elle ne détient aucun droit d'auteur sur les revues et n'est pas responsable de leur contenu. En règle générale, les droits sont détenus par les éditeurs ou les détenteurs de droits externes. La reproduction d'images dans des publications imprimées ou en ligne ainsi que sur des canaux de médias sociaux ou des sites web n'est autorisée qu'avec l'accord préalable des détenteurs des droits. [En savoir plus](#)

Terms of use

The ETH Library is the provider of the digitised journals. It does not own any copyrights to the journals and is not responsible for their content. The rights usually lie with the publishers or the external rights holders. Publishing images in print and online publications, as well as on social media channels or websites, is only permitted with the prior consent of the rights holders. [Find out more](#)

Download PDF: 26.04.2026

ETH-Bibliothek Zürich, E-Periodica, <https://www.e-periodica.ch>

A VENDRE un extracteur à l'état de neuf. S'adresser à François Mivelaz, POLIEZ-PITTET (VD).

Je cherche à acheter un maturateur-clarificateur de 100 kg. en bon état. S'adresser à F. Schaer, Corcelles J. B. Tél (032) 6 19 60.

Nous sommes amateurs de toute quantité de

MIEL DU PAYS

au prix officiel. Paiement comptant.

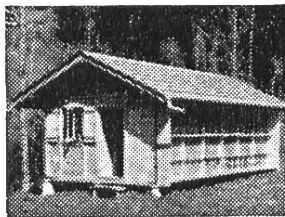
Prière de soumettre vos offres à OTTO ALTHAUS-WYSS/S.A., BALE 1.

A VENDRE 8 ruches pastorales vides, système D.B. à l'état de neuf ainsi que 20 ruchettes d'élevage, neuves, 1/2 cadre système Ruckstuhl et 15 ruchettes système Meier. S'adresser à Emile Clavin, CHATROZ-SION/VS. Tél. (027) 220 89.

REINES 1963. Vous qui désirez une bonne reine marquée, race carnolienne, croisée caucasienne au prix de Fr. 18.— pièce, adressez-vous à Marcel Molleyres, apiculteur, ST-IMIER (J.B.). Tél. (039) 4 16 07.

REINES 1963, sélectionnées sur 80 ruches, livrables pendant toute la saison. S'adresser à S. Chabloz, apiculteur, L'ETIVAZ/VD. Tél. (029) 4 61 70.

A vendre : 1 extracteur pour 3 grands cadres ; 1 coffre pour 5 ruches D.B. avec ruches vides ; 10 ruches vides D.B. pour pavillon. Le tout en parfait état. S'adresser à A. Roulier, GORGIER/NE. Tél. (038) 6 72 52.



RUCHERS

de construction solide et à des prix avantageux.

U. Weber-Aeberhard,
Construction de ruchers
Eichmatt/Riggisberg BE
Tél. (031) 67 45 66

Salomon dit à son enfant:
*Mange du miel, mon fils,
car il est bon !*



Les abeilles ne piquent plus

Vareuse « Hermetic », ensemble couvrant tête, nuque, bras, mains et corps jusqu'à la ceinture (voile grillage de verre ; élastique à la taille). **Nouveaux gants spéciaux en cuir extra-souple et lavable.**

Prix : Fr. suisses 23.—

Supplément pour pantalon serré à la taille et aux chevilles, complétant parfaitement l'ensemble « Hermetic »

Fr. 7.50

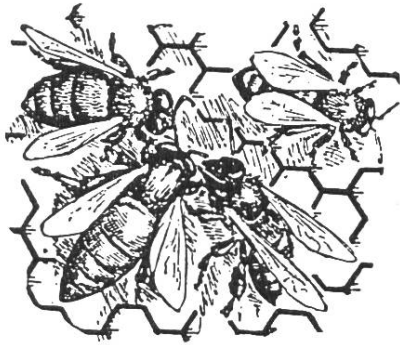
Retour accepté dans les 8 jours en cas de non-convenance.

OLLAGNON

ST-PAUL-EN-CORNILLON (Loire)
FRANCE

APICULTEURS ! Vous laissez perdre chaque année de nombreux essaims, nucléi et colonies par manque de nourriture. Prévenez toutes surprises désagréables en ayant toujours sous la main une réserve de

BON CANDI AU MIEL 10 kg candi = 17 kg sirop



Pour secourir rapidement vos colonies sans les refroidir

Stimuler le développement printanier, la ponte de la reine et l'élevage des nucléi

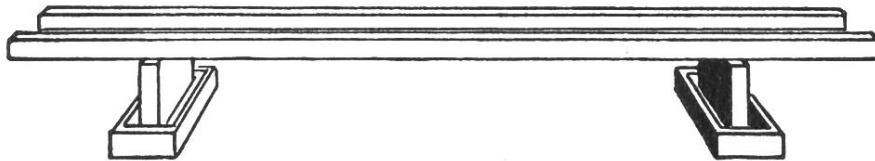
Compléter les provisions d'hivernage

Livrable en plaques de 1 kg env., en blocs ronds, diam. 7 cm, env. 400 gr, sur cadres de corps DB et DT, env. 4,300 kg, cadres de hausse DB, DT, env. 2,200 kg, cadres suisses (Burki) corps, env. 3,700 kg, cadres suisses hausse env. 1,500 kg.

Prix	par kg	50 kg	100 kg	300 kg	500 kg
	2,80	2,60	2,40	2,30	2,20

Etablissement RITHNER, Monthey, VS, Tél. (025) 4 21 54

Supports de ruches (en ciment) modèle « Cornaz, Allaman »



avec auget pour protection contre les fourmis et abreuvoirs pour les abeilles.
Poutrelles de 300 cm.

PRIX : supports Fr. 10,50/pe. ; poutrelles Fr. 14,25/pe.
(sous réserve d'une modification éventuelle)
Départ gare Allaman.

L. CORNAZ & FILS, Allaman (VD)

Téléphone (021) 76 33 22



Nous sommes acheteur de

miel suisse contrôlé

et attendons votre offre.

Riggenbach zum Arm AG

Bâle 5

Tél. (061) 32 80 55.

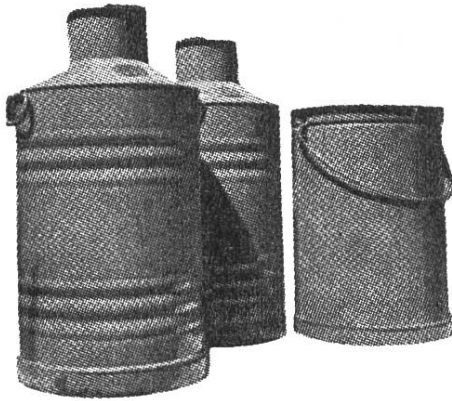


Tu me demandes pourquoi je me suis décidé pour le sirop Hostettler ?... Rien de plus facile à expliquer !

Un des avantages du sirop Hostettler réside dans le fait qu'il contient les mêmes sortes de sucre que le miel et qu'ainsi il facilite la digestion des abeilles. En outre, le sirop Hostettler est un mélange concentré prêt à l'usage, conforme aux prescriptions du département apicole du Liebefeld-Berne. Il est livré dans des estagnons très pratiques de 25 kg. ou 35 kg., franco gare.

La fastidieuse préparation du sirop de sucre m'est épargnée et je dispose de plus de temps pour m'occuper des travaux importants du rucher. Comme j'utilise plus de 350 kg. de sirop par année, je bénéficie d'un prix spécial qui est aussi valable quand je n'en utilise qu'une petite quantité au printemps. Les légers frais supplémentaires sont largement compensés par les avantages.

Le sirop Hostettler a fait ses preuves depuis plus de 45 ans, une référence qui parle éloquemment en faveur de sa qualité.



Le sirop Hostettler est livré dans des estagnons très pratiques contenant 33 et 35 kg. ou en bidons de 25 kg. Estagnons et bidons à titre de prêt, sans taxe de dépôt.

Prix, franco votre gare, sans engagement :

- 25 à 50 kg. : Fr. 1.14 par kg.
- 66 à 150 kg. : Fr. 1.11 par kg.
- 175 à 225 kg. : Fr. 1.09 par kg.
- 245 à 350 kg. : Fr. 1.07 par kg.

Payable après livraison s. compte de chèque ou contre remboursement

Coupon à détacher et à nous faire parvenir dans une enveloppe affranchie à 20 centimes

COMMANDE : Veuillez me faire parvenir tout de suite pour le franco gare

.....kg. de **SUCRE DE FRUITS HOSTETTLER** pour abeilles (Sirop Hostettler) livrés par estagnons de 33/35 ou 25 kg.

..... kg. de **CANDI albuminé HOSTETTLER** (dans carton de 1 kg.)

Paiement: Après réception à votre compte de chèques / contre remboursement.

Adresse exacte :

.....

Date et signature :

Pour quantités de plus de 350 kg. prix spéciaux sur demande.

Sucre de fruits et boissons S.A.

Fritz Hostettler

Tél. (051) 52 40 22

Zurich-Altstetten

Hohlstrasse 501