

**Zeitschrift:** Journal suisse d'apiculture  
**Herausgeber:** Société romande d'apiculture  
**Band:** 60 (1963)  
**Heft:** 10

## **Inhaltsverzeichnis**

### **Nutzungsbedingungen**

Die ETH-Bibliothek ist die Anbieterin der digitalisierten Zeitschriften auf E-Periodica. Sie besitzt keine Urheberrechte an den Zeitschriften und ist nicht verantwortlich für deren Inhalte. Die Rechte liegen in der Regel bei den Herausgebern beziehungsweise den externen Rechteinhabern. Das Veröffentlichen von Bildern in Print- und Online-Publikationen sowie auf Social Media-Kanälen oder Webseiten ist nur mit vorheriger Genehmigung der Rechteinhaber erlaubt. [Mehr erfahren](#)

### **Conditions d'utilisation**

L'ETH Library est le fournisseur des revues numérisées. Elle ne détient aucun droit d'auteur sur les revues et n'est pas responsable de leur contenu. En règle générale, les droits sont détenus par les éditeurs ou les détenteurs de droits externes. La reproduction d'images dans des publications imprimées ou en ligne ainsi que sur des canaux de médias sociaux ou des sites web n'est autorisée qu'avec l'accord préalable des détenteurs des droits. [En savoir plus](#)

### **Terms of use**

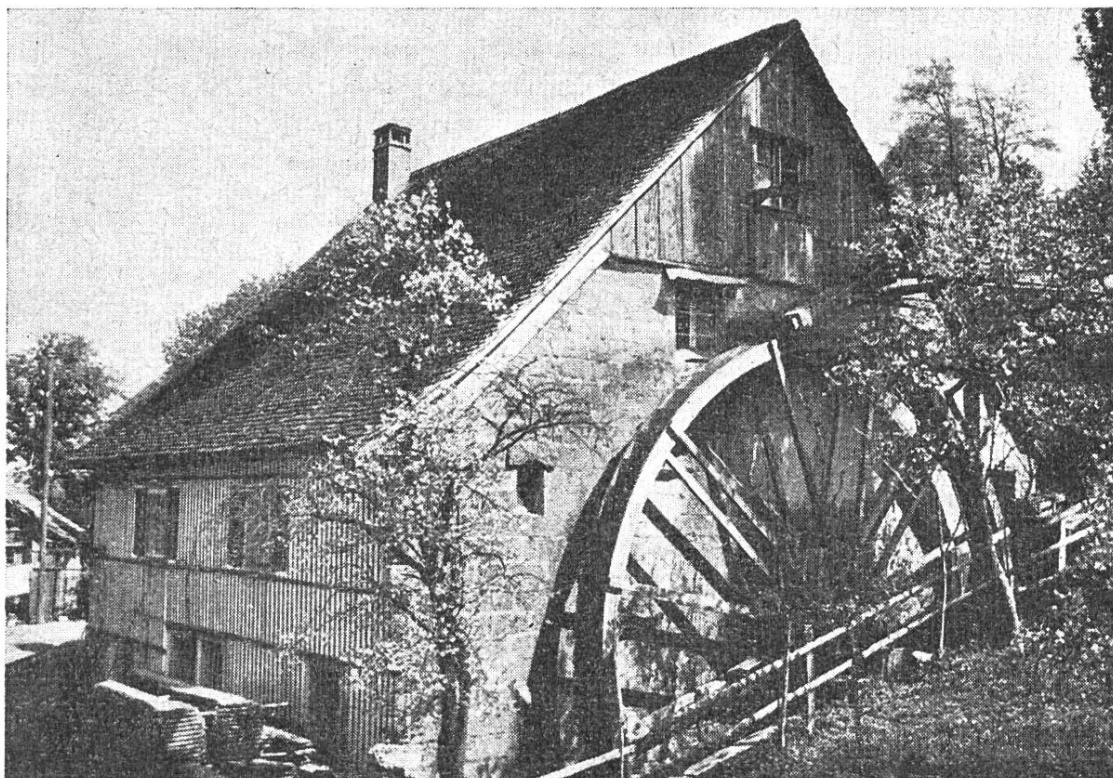
The ETH Library is the provider of the digitised journals. It does not own any copyrights to the journals and is not responsible for their content. The rights usually lie with the publishers or the external rights holders. Publishing images in print and online publications, as well as on social media channels or websites, is only permitted with the prior consent of the rights holders. [Find out more](#)

**Download PDF:** 23.01.2026

**ETH-Bibliothek Zürich, E-Periodica, <https://www.e-periodica.ch>**

# JOURNAL SUISSE D'APICULTURE

**SOMMAIRE :** Société romande d'apiculture : Avis administratifs, avis mortuaire. — La Centrale romande des miels, *G. Matthey*. — Le Comptoir de 1963, *rédaction*. — Conseils aux débutants, *E. Bassin*. — Documentation scientifique : Nécessité pour une apiculture rationnelle de réhabiliter les mâles ou faux bourdons, *D. Hauswirth*. — Pratique ou technique apicole : Les reines arrhénotoques, *P. Pasquier*. — Echos de partout, *V. Bohnet*. — Variétés : Echos de la vallée d'Hérens, *A Maistre*. — Pour avoir du miel, *Feuille d'Avis de Neuchâtel*. — Boîte aux lettres : Loque des abeilles, *R. Hug*. — Mystérieuse fécondation de la reine, *P. Pasquier*. — Vie des sections : Nécrologies, Charles Jaccard, Oscar Rey-Bellet. — Communiqués, comptes rendus, convocations.



*Inlassablement, un témoin du passé continue sa besogne. La majestueuse roue du moulin de Paplemont près de Cornol (J. B.), tourne encore.*

## TARIF DES ANNONCES ET ABONNEMENT

Les annonces coûtent :

PAGES DE COUVERTURE :  $\frac{1}{1}$  Fr. 110.-

PAGES INTÉRIEURES :  $\frac{1}{1}$  Fr. 100.-,  $\frac{3}{4}$  Fr. 85.-,  $\frac{1}{2}$  Fr. 60.-,  $\frac{1}{4}$  Fr. 30.-,  $\frac{1}{8}$  Fr. 15.-,  $\frac{1}{16}$  Fr. 7.50.-. Ces prix s'entendent nets. Petites annonces : maximum 3 demi-lignes plus filet de séparation. Fr. 1.- la ligne et -.50 le filet.

*Les annonces doivent parvenir à M. Marcel Mouche, Château 9, Moutier jusqu'au 16. Après cette date, la parution n'est plus garantie.*

**Abonnement**

**Suisse : Fr. 7.50**

**Etranger : Fr. 8.—**

**Chèques postaux II 1480**