

Zeitschrift: Journal suisse d'apiculture
Herausgeber: Société romande d'apiculture
Band: 60 (1963)
Heft: 8

Rubrik: Service des pesées des ruches ; Variétés

Nutzungsbedingungen

Die ETH-Bibliothek ist die Anbieterin der digitalisierten Zeitschriften auf E-Periodica. Sie besitzt keine Urheberrechte an den Zeitschriften und ist nicht verantwortlich für deren Inhalte. Die Rechte liegen in der Regel bei den Herausgebern beziehungsweise den externen Rechteinhabern. Das Veröffentlichen von Bildern in Print- und Online-Publikationen sowie auf Social Media-Kanälen oder Webseiten ist nur mit vorheriger Genehmigung der Rechteinhaber erlaubt. [Mehr erfahren](#)

Conditions d'utilisation

L'ETH Library est le fournisseur des revues numérisées. Elle ne détient aucun droit d'auteur sur les revues et n'est pas responsable de leur contenu. En règle générale, les droits sont détenus par les éditeurs ou les détenteurs de droits externes. La reproduction d'images dans des publications imprimées ou en ligne ainsi que sur des canaux de médias sociaux ou des sites web n'est autorisée qu'avec l'accord préalable des détenteurs des droits. [En savoir plus](#)

Terms of use

The ETH Library is the provider of the digitised journals. It does not own any copyrights to the journals and is not responsible for their content. The rights usually lie with the publishers or the external rights holders. Publishing images in print and online publications, as well as on social media channels or websites, is only permitted with the prior consent of the rights holders. [Find out more](#)

Download PDF: 23.01.2026

ETH-Bibliothek Zürich, E-Periodica, <https://www.e-periodica.ch>

cercle à gauche, pivotant sur elles-mêmes, retournant en droite ligne à leur point de départ puis décrivant un demi-cercle à droite et revenant au point de départ. Tout au long de ce ballet qui dura moins d'une minute, les danseuses oscillaient très rapidement de la pointe de l'abdomen.

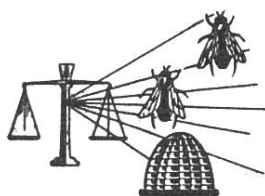
Le rythme et le nombre de tours exécutés indiquaient avec précision la distance à laquelle se situait le butin qui, à plus de cent mètres dans la direction du soleil se trouvait être un champ de coquelicots, riche en sucre.

Tout cela, les ouvrières l'apprirent dans l'obscurité absolue du rayon et la butineuse ayant rempli sa mission avertisseuse gagna le trou de sortie de la ruche et s'envola en direction du champ fleuri. Une partie de la troupe de réserve la suivit bientôt, sans la moindre hésitation. Pourquoi pas l'effectif au complet ? Moyennement vigoureuse, la danse de la butineuse avait indiqué que le butin était d'importance médiocre. Si la danse avait été molle, quelques pourvoyeuses seulement l'auraient suivie. Seul un ballet frénétique aurait entraîné à sa suite le gros de la ruche.

Celui qui s'occupe régulièrement d'abeilles est à même de se rendre compte de la patience qu'il a fallu à von Frisch pour acquérir la certitude que son intuition et ses observations n'étaient pas le fruit de son imagination !

Carole

(Bibliographie : Encyclopédie des Sciences biologiques).



Service des pesées des ruches

Du 11 juin au 10 juillet 1963

<i>Alt.</i>	<i>Station</i>	<i>Augm.</i>	<i>Dimin.</i>	<i>Observations</i>
357	La Plaine	400		Miellée impossible, il pleut tous les deux jours ; la balance reste stationnaire.
450	Courtedoux	1 800		Les ruches affaiblies par l'hiver se sont très bien développées, mais la récolte est actuellement nulle. Très forts apports de pollen de plantain.
480	Payerne I	3 750	3 600	Quelques augmentations du 15 au 20 juin, puis diminution peu importante mais continuelle. Temps maussade, pluvieux.
480	Payerne II			La ruche sur balance a essaimé en juin. Récolte moyenne des autres ruches, 6 à 7 kg.

<i>Alt.</i>	<i>Station</i>	<i>Augm.</i>	<i>Dimin.</i>	
500	Bex	6 850	6 950	Récolte entravée par des pluies peu abondantes, mais très fréquentes. Les châtaigniers actuellement en fleurs donnent quelque peu.
510	Gorgier	6 550	2 700	Floraison terminée.
595	Ecublens	5 000	500	Miellée les 20, 21, 22 et 23 juin. Changé la reine à la colonie sur bascule.
620	Echallens	7 900	3 250	Belle miellée arrêtée trop souvent par la pluie.
650	Gros-de-Vaud	9 100	4 500	Deux jours de beau, la récolte sur sapins rouges est là, mais la pluie persistante lave tout.
750	Le Mouret	3 200		Ruche D.B., force moyenne.
800	Cernier	1 000		Temps défavorable.
810	Gorgier II	12 800	2 100	La miellée débute dans la zone forestière. Malheureusement, des averses fréquentes font la lessive sur les sapins réduisant les abeilles au chômage.
835	Vollèges	8 600		La récote s'annonce bonne.
970	Le Locle	4 500	1 300	L'instabilité du temps entrave la récolte.
1150	Les Caudreys Le Sépey	5 600		Beaucoup d'essaims et surtout beaucoup de pluie.

Chers collègues

Quelques stations sont restées muettes, j'espère tout de même qu'elles ne sont pas noyées. Il semble toutefois que la pluie a entravé un peu partout le travail de nos abeilles, et de nos collègues. Pour nous en plaine, la floraison est terminée mais pour nos amis de montagne, il subsiste encore un espoir.

Office du miel

Le préposé au contrôle prie instamment les intéressés de ne plus lui envoyer de miel non contrôlé par leur chef de section respectif.

O. Schmid

Variétés

Echos de la vallée d'Hérens

Comment l'abeille respire

Sur le chemin des Combes, mes deux collègues apiculteurs, Prosper et Marcel, discutaient ferme et riaient de bon cœur. Je les

précédais d'un jet de pierre, sans me douter qu'ils montaient une espièglerie.

« ... Est-ce vrai que les mouches respirent par les pattes ?

— Mes études sur les mouches de maison ne sont pas très poussées : elles se confinent à l'attrape-mouches.

— Comment peuvent-elles se tenir au plafond ?

— Elles sont peut-être constituées comme les abeilles. Si l'on en croit Mme Jucker-Piédallu, dans son « Anatomie de l'Abeille », à chaque patte, nos avettes portent un cercle plus ou moins élastique formant ventouse ; il est commandé par les muscles de cinq doigts rudimentaires.

Le maréchal-ferrant sait que le pied du cheval est aussi terminé par cinq doigts rudimentaires enrobés dans la corne du sabot.

Si l'abeille ne peut se tenir au plafond et marcher sur une vitre, comme la mouche, c'est qu'il y a disproportion entre la puissance de la ventouse et le poids de l'insecte.

— Comment se fait-il que les mouches, actuellement, résistent au gésarol ?

— J'imagine qu'elles laissent pousser les ongles, à la mode des belles du jour ; elles se tiennent posées haut, comme sur des talons-clous.

— Les abeilles ont-elles des poumons ?

— Les abeilles portent une paire d'ouvertures sous le corselet, et quatre sous l'abdomen. Ces ouvertures communiquent entre elles par les trachées et les sacs trachéens ; on les appelle stigmates.

Sur le point de prendre son envol, l'abeille se remplit d'air, en ouvrant ses dix hublots inférieurs. »

Quelquefois un acare vient se loger dans les trachées de l'abeille ; il s'en nourrit, s'y multiplie rapidement, obstrue le passage de l'air par la présence de sa nombreuse progéniture et de toutes ses déjections ; il épuise l'insecte, l'engourdit dans une demi-paralyse et le rend inapte au travail.

C'est cette maladie très contagieuse qu'on appelle acariose. On en prévoit, au printemps prochain, un traitement généralisé.

A. Maistre

Des ruchers dans le désert

De nombreuses exploitations des régions désertiques de l'Ouzbekistan et de la Turkménie, en Union soviétique, vont installer cette année des ruchers. Les expériences ont montré, en effet, que les abeilles pouvaient parfaitement vivre et prospérer dans les déserts du Kara-Koum et du Kizyl-Koum. Leur miel est un produit des plantes épineuses et de l'herbe sauvage qui pousse l'été dans les déserts. Il est toutefois nécessaire de protéger les abeilles contre l'abattement dû à la chaleur : aussi leurs ruches sont-elles placées sous des tentes spéciales qui sont constamment aspergées d'eau.

U. Torche — Tiré de « Pour tous »