

Zeitschrift: Journal suisse d'apiculture
Herausgeber: Société romande d'apiculture
Band: 60 (1963)
Heft: 7

Rubrik: Service des pesées des ruches ; Le jardin de l'abeille

Nutzungsbedingungen

Die ETH-Bibliothek ist die Anbieterin der digitalisierten Zeitschriften auf E-Periodica. Sie besitzt keine Urheberrechte an den Zeitschriften und ist nicht verantwortlich für deren Inhalte. Die Rechte liegen in der Regel bei den Herausgebern beziehungsweise den externen Rechteinhabern. Das Veröffentlichen von Bildern in Print- und Online-Publikationen sowie auf Social Media-Kanälen oder Webseiten ist nur mit vorheriger Genehmigung der Rechteinhaber erlaubt. [Mehr erfahren](#)

Conditions d'utilisation

L'ETH Library est le fournisseur des revues numérisées. Elle ne détient aucun droit d'auteur sur les revues et n'est pas responsable de leur contenu. En règle générale, les droits sont détenus par les éditeurs ou les détenteurs de droits externes. La reproduction d'images dans des publications imprimées ou en ligne ainsi que sur des canaux de médias sociaux ou des sites web n'est autorisée qu'avec l'accord préalable des détenteurs des droits. [En savoir plus](#)

Terms of use

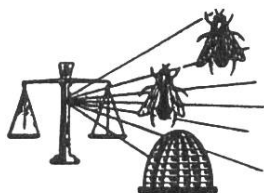
The ETH Library is the provider of the digitised journals. It does not own any copyrights to the journals and is not responsible for their content. The rights usually lie with the publishers or the external rights holders. Publishing images in print and online publications, as well as on social media channels or websites, is only permitted with the prior consent of the rights holders. [Find out more](#)

Download PDF: 23.01.2026

ETH-Bibliothek Zürich, E-Periodica, <https://www.e-periodica.ch>

elle confirme une opinion antérieure, à savoir qu'une reine à remplacer ne doit être enlevée qu'au moment où la nouvelle reine est introduite, mais elle prouve que l'introduction ne peut parfois s'effectuer en toute sécurité qu'après des périodes de présentation en cage beaucoup plus longues que celles permises par les divers systèmes d'introduction actuellement en usage.

C. G. Butler, « British Bee Journal »



Service des pesées des ruches

Du 11 mai au 10 juin 1963

<i>Alt.</i>	<i>Station</i>	<i>Augm.</i>	<i>Dimin.</i>	<i>Observations</i>
357	La Plaine	8 650		La ruche sur balance est de force moyenne. Récolte quand même sur le colza et ensuite acacias. Malheureusement pour ce dernier la pluie a tout entravé.
450	Courtedoux	3 200		Ruche ayant souffert de l'hiver. Le rucher se relève lentement par quelques essaims du rucher et de la Suisse allemande.
450	Vouvry	4 200	2 000	Aug. du 26 mai au 2 juin, depuis le 3 juin, pluie. Floraison magnifique des prairies.
480	Payerne I	6 650	1 500	Récolte surtout sur la dent-de-lion. Nuits encore fraîches. Essaims peu nombreux. Récolte moyenne sur 14 colonies 6-7 kg.
480	Payerne II	2 400		La ruche a essaimé le 20.5. Récolte moyenne 7 kg.
500	Bex	4 950	2 300	A partir du 27 mai, aug. faibles mais régulières. Jusqu'au 7 juin, les prairies souffraient du sec.
510	Gorgier	13 500	2 500	Récolte sur prairies, peu d'apport sur le colza.
585	Senarclens	14 600	5 200	Le miel extrait est très peu coloré, les opercules en partie blancs indiquent une miellée inconnue, du 15 mai au 1er juin.
595	Ecublens	2 000		La ruche sur balance est de force moyenne. Les fortes colonies ont donné de 15 à 18 kg.

<i>Alt.</i>	<i>Station</i>	<i>Augm.</i>	<i>Dimin.</i>	<i>Observations</i>
620	Echallens	18 700	4 200	Journée la plus forte le 18 mai + 3 600, belle journée, pourvu que cela dure.
650	Gros de Vaud	21 000	3 500	Récolte sur arbres fruitiers, dents-de-lion et colza.
750	Le Mouret	2 100	400	La ruche sur bascule déjà très faible a encore renouvelé sa reine.
800	Cernier	5 500		Changé de colonie sur la balance.
810	Gorgier II	7 000	2 000	Bonne récolte sur la sauge et l'esparcette sur vieux prés.
835	Vollèges	6 500		Le 1er, la ruche a essaimé. Floraison magnifique mais temps peu clément.
1150	Les Caudreys Le Sépey	1 900		Il pleut tous les jours, et il ne fait guère chaud.
970	Le Locle	15 500	2 500	Colonie en bonne forme, récolte sur la dent-de-lion, les érables.

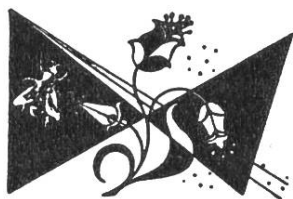
Chers collègues,

Je me permets de vous rappeler mon adresse :

20, avenue de Crozet, Châtelaine (GE)

Il me semble que partout en plaine, où les ruches étaient en forme, il y avait du miel à extraire. Malheureusement, les pluies de ces derniers jours n'ont pas favorisé les choses, mais soyons optimistes, tout en souhaitant que St-Médard boucle les écluses avant quarante jours.

O. Schmid



LE JARDIN DE L'ABILLE

Le miel, nourriture minérale

Suivons un instant le Dr Jarvis au cours de son étude approfondie sur le miel, dans son ouvrage bien connu : « Ces vieux remèdes qui guérissent » paru aux Editions Laffont :

« Examinons la composition élémentaire du miel en fonction des besoins de notre organisme en sels minéraux. Cela me paraît particulièrement important au moment même où les savants soulignent les carences graves de notre alimentation dans ce domaine. Nous autres, Américains, sommes victimes de notre nourriture dévitalisée. Or, on trouve dans le miel du fer, du cuivre, du manganèse, du silicium, du chlore, du potassium, de l'aluminium et du magnésium. La plante a su tirer du sol ces éléments qui, par la suite, sont passés tout naturellement dans le nectar. ce dernier étant, comme chacun le sait, la matière

première d'où les abeilles tirent le miel. Bien entendu, les proportions respectives des sels minéraux varieront en fonction des sols sur lesquels la végétation florale se sera développée.

» Il n'y a pas si longtemps, on contestait l'action des sels minéraux contenus dans le miel. Ils s'y trouvaient, disait-on, en quantité bien trop minime pour qu'on en tienne compte. Aujourd'hui, on sait parfaitement que l'organisme a besoin de très peu de minéraux pour assurer l'équilibre de son métabolisme. »

Le miel en contient juste assez

Voici ce qu'écrit à ce propos le professeur H. A. Schue, de l'Université de Wisconsin : « le manganèse, le fer et le cuivre se trouvent en quantité plus importante dans le miel roux. Du point de vue nutritif, le fer est très important. Il est nécessaire à la formation de l'hémoglobine, principal pourvoyeur en oxygène de tissus. Le cuivre renforce l'action du fer. Il agit comme un catalyseur, en entraînant la reconstitution de potentiel hémoglobinique des individus anémiés. Le rôle du manganèse est moins bien connu. Les avis sont partagés ; d'aucuns prétendent qu'il est indifférent au point de vue hématologique. D'autres, au contraire, affirment que son action est comparable à celle du cuivre, sans parler de son action spécifique en matière de nutrition. »

U. Torche. — Courrier diététique.

BIBLIOGRAPHIE

« Le rucher de rapport »

M. Alin Caillas, ingénieur agricole, publiait une quatrième édition de son livre en 1955. Le succès de cette publication fut tel qu'en 1962 déjà, l'épuisement était constaté.

Il faut savoir gré à M. Caillas d'avoir bien voulu à l'âge respectable de 76 ans, consentir à une nouvelle édition de son livre, édition améliorée par huit années d'expériences supplémentaires. A cet ouvrage déjà très complet s'ajoutent différentes indications sur l'anatomie, la sexuation des œufs, la fécondation des reines, ainsi que sur la physiologie de l'insecte, etc., etc. Certains clichés sont ajoutés à cette nouvelle édition et rehaussent la présentation de l'ouvrage.

Ce travail est le fruit de 65 années d'études, d'expériences comme aussi de pratique ; c'est donc une référence d'une valeur indiscutable. Qu'il nous soit permis de réitérer ici à M. Caillas, nos sincères remerciements pour cette cinquième édition offerte à la SAR, de même que pour l'envoi des trois brochures, « Miel », « Pollen » et « Gelée royale ».

Le « Rucher de rapport », cinquième édition, est en vente chez l'auteur à Giens (Var), au prix de 21,50 nouveaux francs français et les brochures à Fr. 1.— la pièce, franco.

Rédaction

Apiculteurs, faites vos achats auprès des établissements apicoles qui font de la publicité dans notre journal.