

Zeitschrift: Journal suisse d'apiculture
Herausgeber: Société romande d'apiculture
Band: 60 (1963)
Heft: 6

Rubrik: Service des pesées des ruches

Nutzungsbedingungen

Die ETH-Bibliothek ist die Anbieterin der digitalisierten Zeitschriften auf E-Periodica. Sie besitzt keine Urheberrechte an den Zeitschriften und ist nicht verantwortlich für deren Inhalte. Die Rechte liegen in der Regel bei den Herausgebern beziehungsweise den externen Rechteinhabern. Das Veröffentlichen von Bildern in Print- und Online-Publikationen sowie auf Social Media-Kanälen oder Webseiten ist nur mit vorheriger Genehmigung der Rechteinhaber erlaubt. [Mehr erfahren](#)

Conditions d'utilisation

L'ETH Library est le fournisseur des revues numérisées. Elle ne détient aucun droit d'auteur sur les revues et n'est pas responsable de leur contenu. En règle générale, les droits sont détenus par les éditeurs ou les détenteurs de droits externes. La reproduction d'images dans des publications imprimées ou en ligne ainsi que sur des canaux de médias sociaux ou des sites web n'est autorisée qu'avec l'accord préalable des détenteurs des droits. [En savoir plus](#)

Terms of use

The ETH Library is the provider of the digitised journals. It does not own any copyrights to the journals and is not responsible for their content. The rights usually lie with the publishers or the external rights holders. Publishing images in print and online publications, as well as on social media channels or websites, is only permitted with the prior consent of the rights holders. [Find out more](#)

Download PDF: 23.01.2026

ETH-Bibliothek Zürich, E-Periodica, <https://www.e-periodica.ch>

Le pollen et la production de la cire

L'apport de nectar où le nourrissage ne sont pas les seuls éléments agissant sur la production de la cire, le pollen a également une grande importance. Il fournit la protéine indispensable à la production de la cire.

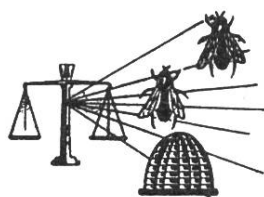
Des expériences faites, il résulte que si les abeilles n'en trouvent pas assez dans le pollen qui leur est offert, elles prélèvent cette protéine sur celle que contient leur propre corps, et ceci dans une proportion quatre fois plus grande si elles construisent des rayons que si elles élèvent des larves.

Léon Partiot - La Gazette apicole.

Le couvain d'abeilles puissant aliment énergétique

Selon M. Lahousse, secrétaire scientifique de la Commission de coopération technique en Afrique (Nairobi), les Africains mangent des larves d'abeilles. Dans la Lunda (Angola) cette pratique est assez commune, surtout dans la partie méridionale du district où les abeilles trouvent des conditions de vie très propices. Les Africains ingèrent les larves et les nymphes d'Apis et ils mâchent les rayons contenant le couvain ou alors les rayons sont pressés entre les deux mains pour en extraire un jus qui est utilisé pour la préparation de l'hydromel. Cette pratique est liée à la conviction que le jus de couvain (à cause de sa ressemblance d'aspect avec le sperme) possède le don d'augmenter la fertilité masculine et d'améliorer les qualités du liquide séminal en le rendant plus dense et plus blanc. Il convient de noter qu'un tel usage est réservé aux hommes et interdit aux enfants.

L'Abeille de France.



Service des pesées des ruches

du 11 avril au 10 mai 1963

<i>Alt.</i>	<i>Station</i>	<i>Augm.</i>	<i>Dimin.</i>	<i>Observations</i>
357	La Plaine	0,750	0,250	La ruche sur balance a de la peine à se remonter, à peine trois cadres de couvain, mais les temps sont durs et il faut conserver par tous les moyens, ayant déjà perdu 40 colonies sur 48. Splendide floraison du colza.
450	Courtedoux			Trois cinquièmes des ruches ont péri par suite de dysenterie et

<i>Alt.</i>	<i>Station</i>	<i>Augm.</i>	<i>Dimin.</i>	<i>Observations</i>
				miellée de sapin tardive. Les colonies restent faibles.
480	Payerne I	4,100		Belle floraison de la dent-de-lion, un peu moindre pour le colza. Temps encore frais, mais récolte quand même. Meilleure journée le 7 mai avec 1,250.
480	Payerne II	11,800		Nourrissement jusqu'à fin avril. Posé les hausses le 1er mai. Belle récolte, meilleure journée le 6 mai avec 3,500.
450	Vouvry	1,400	1,200	Les 5 et 6 mai, augmentation de 700 gr., récolte sur les cerisiers et les dents-de-lion.
500	Bex	3,150	2,050	Couvain magnifique, beaucoup de jeunes abeilles, mais peu de butineuses.
585	Senarclens	0,500	1,700	Floraison magnifique, mais colonies faibles se développant lentement.
595	Ecublens		1,000	Les colonies sont très irrégulières, celle sur balance est en retard. Apport sur la dent-de-lion.
620	Echallens	7,100	0,550	Le tiers des colonies ont les hausses, le reste est misérable. Meilleure journée le 8 mai, avec 3,100.
650	Gros-de-Vaud	4,650	2,150	Colonies irrégulières, les faibles ont de la peine à repartir, mais dame nature se chargera d'améliorer les choses.
750	Le Mouret			Période de nourrissement stimulant. Peu d'apports, pas de hausses placées.
1150	Les Caudreys Le Sépey		2,700	Toutes les colonies ont hiverné, mais une humidité et moisissure jamais vues.
970	Le Locle			Beau développement des colonies malgré de trop rares belles journées. Les saules furent très butinés.

Chers amis et collaborateurs,

Un grand merci pour vos messages. Si la plupart ne sont guère encourageants pour nos abeilles, ils le sont du moins pour votre serviteur. Certes, les résultats enregistrés à ce jour, malgré une belle floraison, sont loin de battre des records. Les colonies sont un peu partout en retard et faibles. Aussi faudra-t-il beaucoup de dévouement et de soins pour rendre nos ruchers prospères.

O. Schmid.